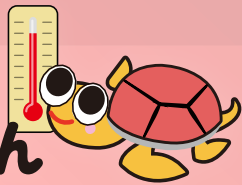


ねっ亀くん



コンセントに挿すだけ すぐに使える!

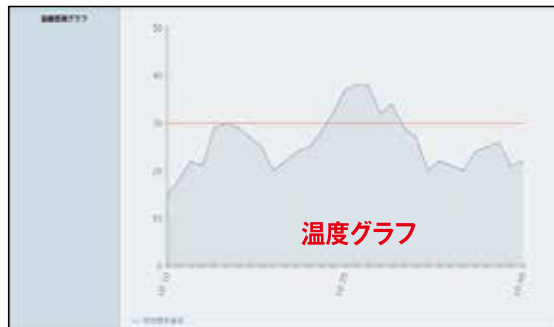
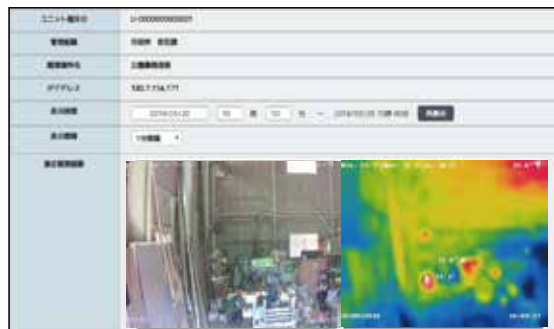


設置イメージ

■ 赤外線センサ仕様
検知温度:-5~100°C
検知領域:約10m

火災の予兆を迅速に検知!

赤外線サーモグラフィックカメラで撮影した画像を解析しグラフ化します。予め設定している温度領域に近づくと、管理者にアラートメールを送ります。



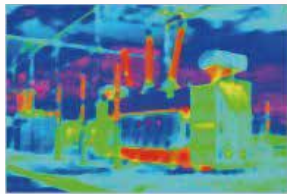
確認

通知

回避

システム概要

赤外線サーモグラフィックカメラで撮影。製造工場やサーバールームの温度管理に役立ちます。

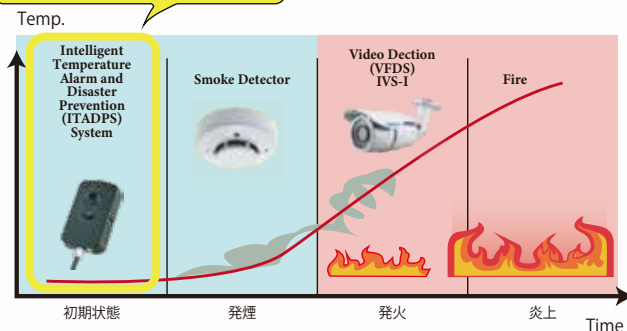


- 1 実映像とサーマル画像を表示する
(視認できない高温点を検出)
- 2 サーマル画像上には最高点の温度を表示する
(位置を特定)
- 3 映像データはクラウド上に保存され、PC、スマートフォンで随時閲覧可
- 4 録画された過去データは最高点温度をグラフ化
- 5 閾値を超える異常検出時にアラートメールを発報
- 6 メールは指定されたアドレスに送信される

温度上昇状況全て検知!

可燃物のある場所や発火の危険性のある場所、キッチンや倉庫、重要文化財などあらゆるモノを守ります。従来の同様製品よりも低価格を実現。カメラ・画像解析システム・通信システム込の、一体型カメラです。

発火・発煙前にアラートを発報



火災報知器・火災検知カメラより早く、温度上昇を検知!

河川・水位の監視に みず亀くん



二次災害防止! 簡単設置・低価格を実現!

確認

通知

回避

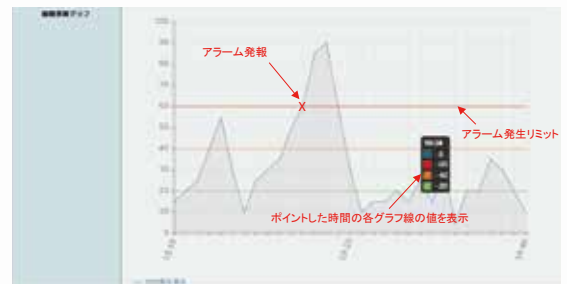


街の身近な水害区域に!

目視確認不要!
危険な場所に行かなくても大丈夫!

Point1 河川の水位上昇、道路冠水を映像監視

Point2 危険予知や災害発生をアラート・メールで即座に通報



水位を常時撮影し、画像を解析

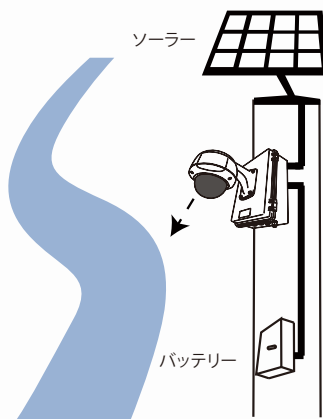
解析データをもとにグラフ化

登録者のスマホに画像付メールが届く

システム概要

豪雨・ため池の増水など
あらゆる二次災害防止に
役立ちます。

広島県 運動公園付近



常時撮影
河川の水位上昇や
道路の冠水を監視

動画を静止画変換
静止画を解析し、
グラフ化

緊急時にメール配信
メールで危険を知らせ
ると共に静止画を送信

画像・解析結果蓄積
グラフ・静止画を
クラウド管理

アップロードされた
画像は任意の時間に
閲覧可能



監視

解析

送信

クラウド

閲覧

PC画面



① 1画面で6拠点を表示

PC・スマートフォン共に遠隔地の安心確認
カメラ6拠点分の一覧が表示されます。

② 現地装置の死活表示

稼働中か否かの確認が出来ます。

③ 各拠点の詳細状況を表示

クリックすると監視地点の映像やグラフの
閲覧が可能です。任意の時間帯の過去映像
が選択でき、映像・グラフを確認できます。

◆製造・販売元

株式会社プロテック

届出番号(電気通信事業者):第H1913485

【本社】〒721-0973

広島県福山市南蔵王町6-18-40

TEL:084-943-6444 FAX:084-943-6446

【東京営業所】〒105-0013

東京都港区浜松町2-7-8 加藤ビル2F

TEL:03-6435-7905 FAX:03-6435-7908

