

## SRC 自主調査の調査結果について

## 緊急事態宣言後の「接触機会」に関する調査（4月3日～4月17日）

## ■趣旨

- 2020年4月7日に、新型コロナウイルス感染症緊急事態宣言が発出されました。また4月16日には緊急事態宣言を全国に拡大しました。それらを踏まえて『人との接触機会』はどのように変化しているのでしょうか
- サーベイリサーチセンターでは、下記のとおり、**2020年4月18日（土）～19日（日）**にインターネットリサーチモニターに対する自主調査として『緊急事態宣言後の「接触機会」に関する調査』を実施しました

## ■実施体制

- 調査主体 株式会社サーベイリサーチセンター <https://www.surece.co.jp/contact/>  
SRC情報総研
- 監修・協力 東京大学大学院情報学環 総合防災情報研究センター 准教授 関谷 直也  
naoya@iii.u-tokyo.ac.jp  
東京大学大学院学際情報学府 博士後期課程 安本 真也

## ■調査概要

- 緊急事態宣言においては、人と人との接触を7割から8割削減することで、感染者の増加をピークアウトさせることを目標とした外出自粛が要請されています
- 生活行動における『人との接触機会』の変化を「仕事」「外出」「夜の街での会食」「密閉・密集・密接空間での活動」「1日を総合的にみて」の5つの視点で、毎日の「接触度」をアンケート形式で日別調査しています
- この調査は「**特定警戒都道府県**」のうち、**東京都・大阪府・北海道・愛知県・福岡県**で、それぞれ504人を調査しています（計2,520人）  
（実施概要はP22のとおり）
- 調査は、**4月3日（金）～17日（金）**についておたずねしています
- 回答画面上にカレンダーを表示し、対象日について遡及的な回答を求めています



1. 「仕事」での人との接触	2. 「外出」での人との接触	3. 「夜の街での会食」での人との接触	4. 「密閉・密集・密接空間での活動」での人との接触	5. 「1日を総合的にみて」の人との接触
----------------	----------------	---------------------	----------------------------	----------------------

1. 10割 (100%) ※普段と同じくらいかそれ以上	<input type="radio"/>	<input type="radio"/>	<input type="radio"/>	<input type="radio"/>	<input type="radio"/>
2. 9割 (90%)	<input type="radio"/>	<input type="radio"/>	<input type="radio"/>	<input type="radio"/>	<input type="radio"/>
3. 8割 (80%)	<input type="radio"/>	<input type="radio"/>	<input type="radio"/>	<input type="radio"/>	<input type="radio"/>
4. 7割 (70%)	<input type="radio"/>	<input type="radio"/>	<input type="radio"/>	<input type="radio"/>	<input type="radio"/>
5. 6割 (60%)	<input type="radio"/>	<input type="radio"/>	<input type="radio"/>	<input type="radio"/>	<input type="radio"/>
6. 5割 (50%)	<input type="radio"/>	<input type="radio"/>	<input type="radio"/>	<input type="radio"/>	<input type="radio"/>
7. 4割 (40%)	<input type="radio"/>	<input type="radio"/>	<input type="radio"/>	<input type="radio"/>	<input type="radio"/>
8. 3割 (30%)	<input type="radio"/>	<input type="radio"/>	<input type="radio"/>	<input type="radio"/>	<input type="radio"/>
9. 2割 (20%)	<input type="radio"/>	<input type="radio"/>	<input type="radio"/>	<input type="radio"/>	<input type="radio"/>
10. 1割 (10%)	<input type="radio"/>	<input type="radio"/>	<input type="radio"/>	<input type="radio"/>	<input type="radio"/>
11. 0割 (まったくしていない)	<input type="radio"/>	<input type="radio"/>	<input type="radio"/>	<input type="radio"/>	<input type="radio"/>

## 質問形式

あなたは、**新型コロナウイルスへの対応を要する以前の「普段」に比べて**、人との接触の機会（手を伸ばすと触れあう距離・2メートル以内に他の人がいること、3語以上の会話、握手などの物理的な接触）は、おおむねどのくらいだと思いますか。  
**※普段を10割（100%）として、その日はどの程度かを主観でお考えください**

【仕事】1日の仕事上の、人との接触を割合で教えてください

【外出】1日の外出中の、人との接触の割合で教えてください

【夜の街での会食】会食がなければ0、ある場合、普段と比べて人との接触割合はどうか

【密閉・密集・密接空間での活動】あてはまる活動がなければ0、ある場合、普段と比べて

人との接触割合はどうか

回答形式(イメージ)

## ■本調査の特徴（資料の見方）

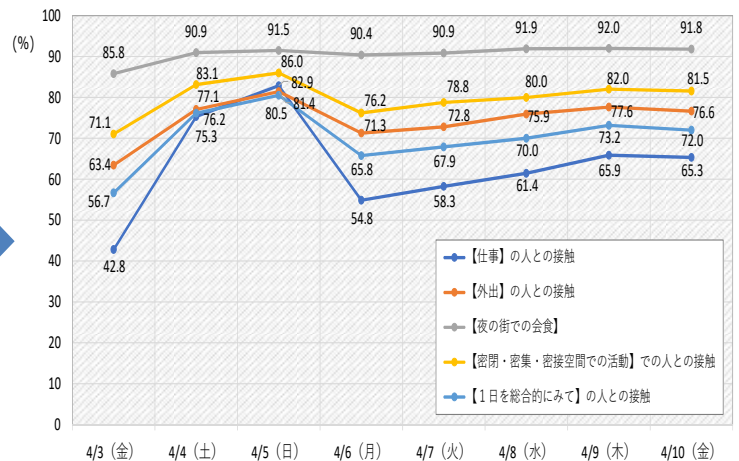
- 調査は、「普段」の【人との接触の割合】を10割（100%）として、その日がどの程度だったかを答える形式です
- 人との接触の機会を「手を伸ばすと触れあう距離・2メートル以内に他の人がいること、3語以上の会話、握手などの物理的な接触」と例示しています
- 普段 = 10割（100%）に対する接触度で回答を受けていますが、本資料において「低減度」を示す際には、回答を以下の形に置き換えています（外出自粛要請に対する指標として見やすい表現）

回答選択肢と低減率への対応表

回答選択肢	低減率（係数）
10割（100%） ※普段と同じくらいかそれ以上	0
9割（90%）	10
8割（80%）	20
7割（70%）	30
6割（60%）	40
5割（50%）	50
4割（40%）	60
3割（30%）	70
2割（20%）	80
1割（10%）	90
0割（まったくしていない）	100



項目別低減度（例）



- たとえば、GPS等による地理情報に基づく空間的な統計データは、滞留実態による客観的な変動を把握することに対して、この調査は、回答者の主観的な評価により接触度の変動を把握しています
- このデータの特徴は、状況（目的）別の接触低減度の定量化と、その属性別分析を行っている点にあります

## ■「接触機会」に関する調査（第1回目）について

- 2020年4月11日（土）～12日（日）に本調査の前段として、東京都・大阪府で各500人の「通勤を伴う仕事をしている人」に対する同様の調査を実施し、公表しています（調査対象：日4/3～4/10）<https://www.surece.co.jp/research/3363/>
- 今回は、「20歳以上の男女」504人※に対する調査を東京都・大阪府・北海道・愛知県・福岡県の5地域で行っています
- 最初の緊急事態宣言（4/7発出）以前からの調査データを分析するために、今回の調査では改めて4/3からの日別調査を行っています。第1回目調査の結果を加算や加工したものではありません（実施概要はP22のとおり）

※調査にあたって、回答者数は、性・年齢層に対して均等割付を行っています。今回、年齢層を1つ追加したため、地域あたりの調査数は504人となりました

第1回目調査割付表  
（地域あたり回答者数）

	男性	女性	計
20歳代	50	50	100
30歳代	50	50	100
40歳代	50	50	100
50歳代	50	50	100
60歳以上	50	50	100
合計	250	250	500



今回の調査割付表  
（地域あたり回答者数）

	男性	女性	計
20歳代	42	42	84
30歳代	42	42	84
40歳代	42	42	84
50歳代	42	42	84
60歳代	42	42	84
70歳以上	42	42	84
合計	252	252	504

## ■次回調査について

- 次回調査は、2020年4月25日（土）・26日（日）に実施し、4月18日（土）～4月24日（金）について調査する予定です（翌週公表予定）

## ■ 調査結果のポイント

### 1. 項目別低減度

- 【夜の街での会食】の人との接触は、ほぼ各地域で9割前後の高止まり。北海道がやや低い
- 【外出】【3密空間での活動】ではおおむね6~8割台で推移しており、各地域で【仕事】が最も低い
- 【仕事】における接触は、土日に低減度が高く、各地域で土日ははさむ週毎に低減度が高まっている
- 【一日を総合的にみて】の評価は、ほぼ4/3当時で6割台から4/17の段階で7割台だが、北海道がやや低い

### 2. 【仕事】における低減状況

- 【仕事】は、全般的に4/3当時に比べ2割強程度、低減度が伸びているが、大阪では3割程度と他地域よりも伸びが大きく北海道では2割を下回っている
- 業種・職種によるトピックスについては、対象業種の基数（n）が少ない点から数値の乱れがあり、各地域別の値は参考までに留めていただきたい。合計では「医療・福祉」「運輸・郵便」の業種で全体に比べ接触低減が低くなっている。職種においては、性質上「接客サービス」で全体に比べ、特に土日の接触低減が低くなっている
- テレワークの状況別も、対象業種の基数（n）が少ない地域においては参考までに留めていただきたい。合計では、「原則テレワーク」で仕事をしている人の低減度が最も高く、直近では8割台後半を示しており、東京都と大阪府では9割台に達している
- 次いで、「部分的に（稼働日のうち1~3回程度の）テレワーク」をしている人の低減度が高く、テレワークを「できない・していない」と答えた人の合計では、4/3当時の低減度が約3割、直近でも約5割という変動になっている

### 3. 年代別にみた低減状況

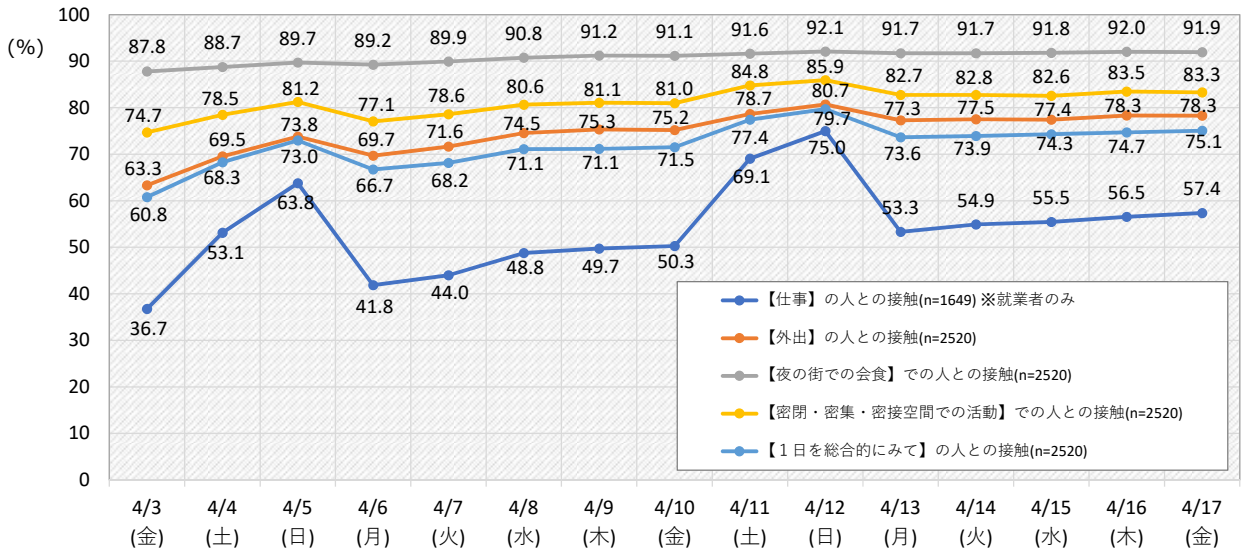
- 以下、年代別の傾向を調査地域の合計でみる
- 【仕事】における50歳代以下の低減度が低く、直近の平日で4割台後半から5割台で推移している。特に30歳代の低減度が最も低い
- 【外出】について直近の週では、全体的に7割台で推移しているが、やはり30歳代で低減度がやや低い
- 【夜の街での会食】について直近の週では、年代を問わず9割前後の水準で低減できている
- 【3密空間での活動】について直近の週では、土日は年代を問わず8割台の低減ができているが、平日の50歳代以下では8割を切り、30歳代がやや低い
- それらにより【1日を総合的にみて】の接触についても、平日の50歳代以下で7割を切り、その中で30歳代がやや低い傾向にある

### 4. 感染防止行動・行動を継続する意向

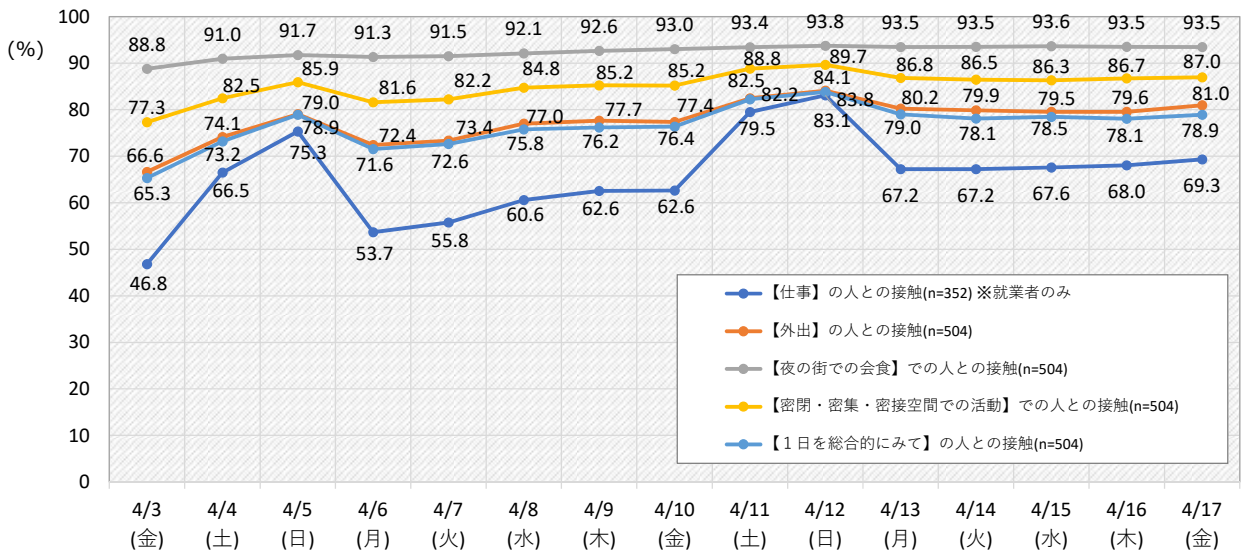
- 感染防止行動ではいずれの地域でも「手洗いやアルコール消毒」が9割台、「咳エチケット・マスクの着用」が8割前後と高い実施状況となっている。それ以外の項目では、東京都、大阪府の大都市部の実施率に対して、北海道や愛知県で実施率がやや低い項目もみられる。年代別では、若年層で実施率が低い項目が目立つ
- 手洗い等の感染防止行動の他に、外出に関する配慮行動などについてたずねたところ、地域別では東京都、大阪府の大都市部の実施率に対して、北海道や愛知県で実施率がやや低い項目もみられる。年代別では、若年層で実施率が低い項目が目立つ
- これらの感染防止や拡大防止などにつながる行動を、実行し続けることについて「続けることができると思う」あるいは「まあできると思う」と回答した肯定層に注目すると、【大型連休が始まる前まで】【大型連休が終わるまで】では、合計の9割以上が『できる』としており、地域別、年代別にみても高い水準となっており、連休前後の差は1~2ポイント程度の低下に留まっている
- 【5月末頃まで】になると、連休後の数値より10ポイント以上下がり、【6月末頃まで】では25ポイント前後低下し、若年層ほど肯定層が減少している
- 【いつまでかわからないが事態が収束するまで】については、合計で約34ポイント低下し、20歳代では肯定層が半数を切っている

# 日別 普段(100.0)に対する低減度

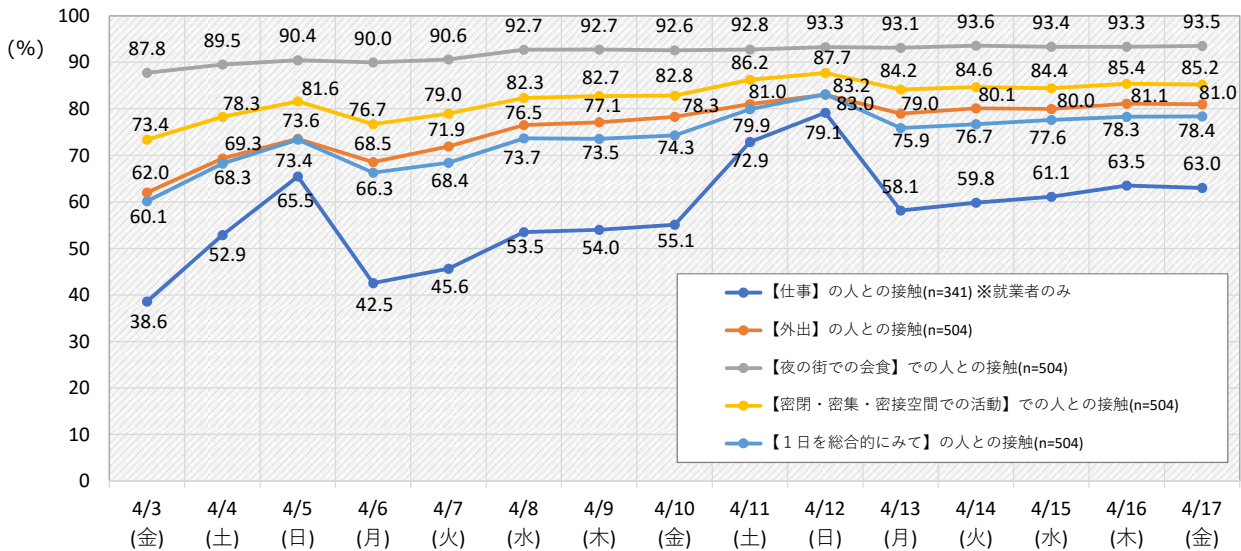
## 合計 4/3~4/17 項目別低減度(平均)



## 東京都 4/3~4/17 項目別低減度(平均)

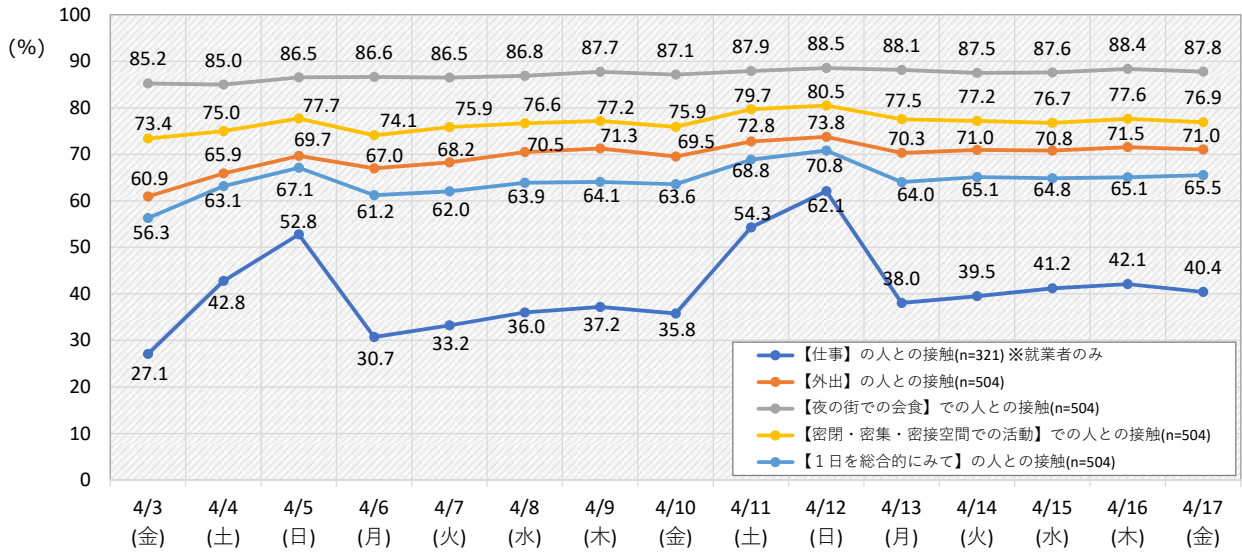


## 大阪府 4/3~4/17 項目別低減度(平均)

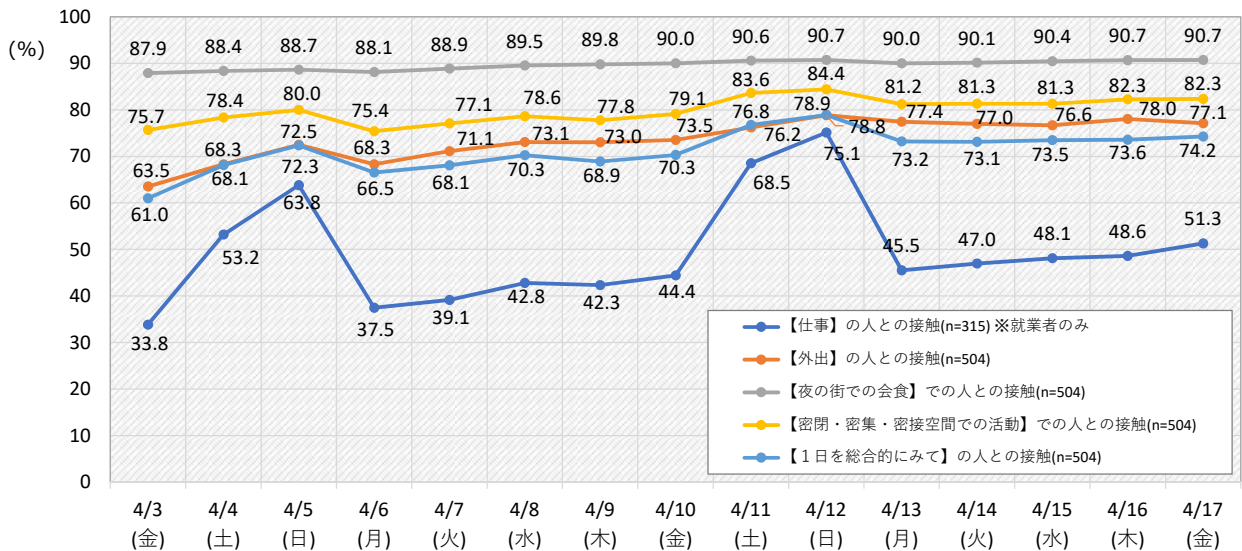


## ■日別 普段(100.0)に対する低減度

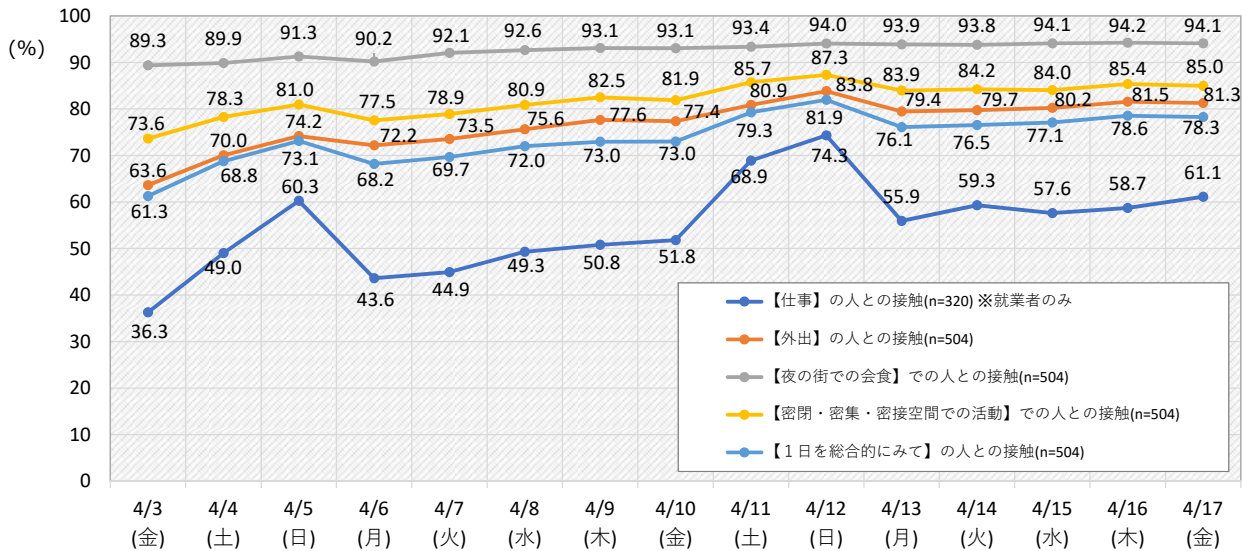
### 北海道 4/3~4/17 項目別低減度(平均)



### 愛知県 4/3~4/17 項目別低減度(平均)

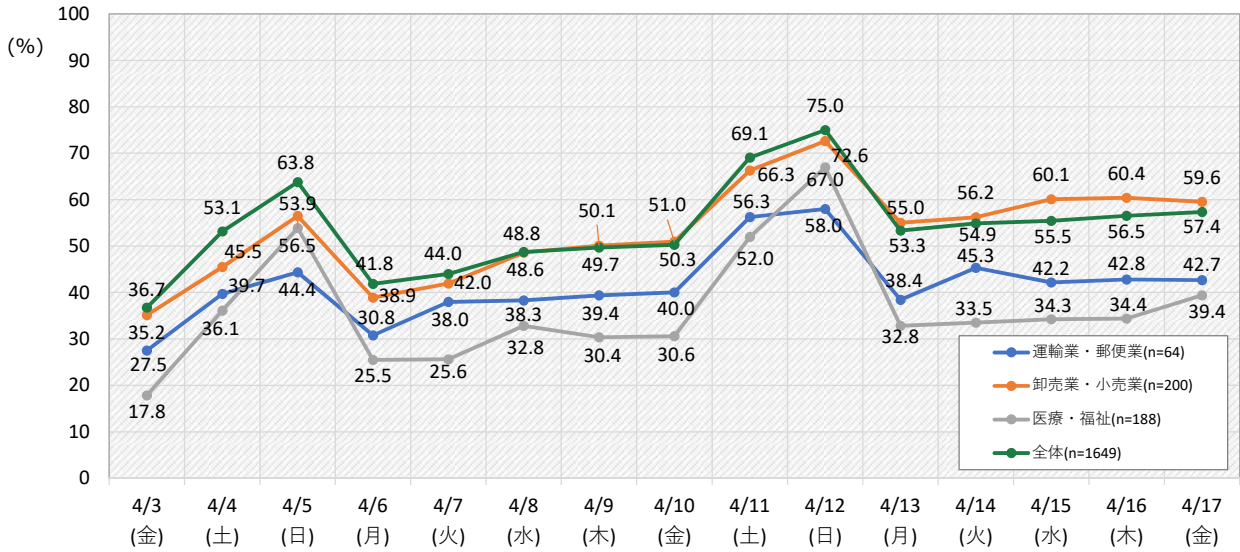


### 福岡県 4/3~4/17 項目別低減度(平均)

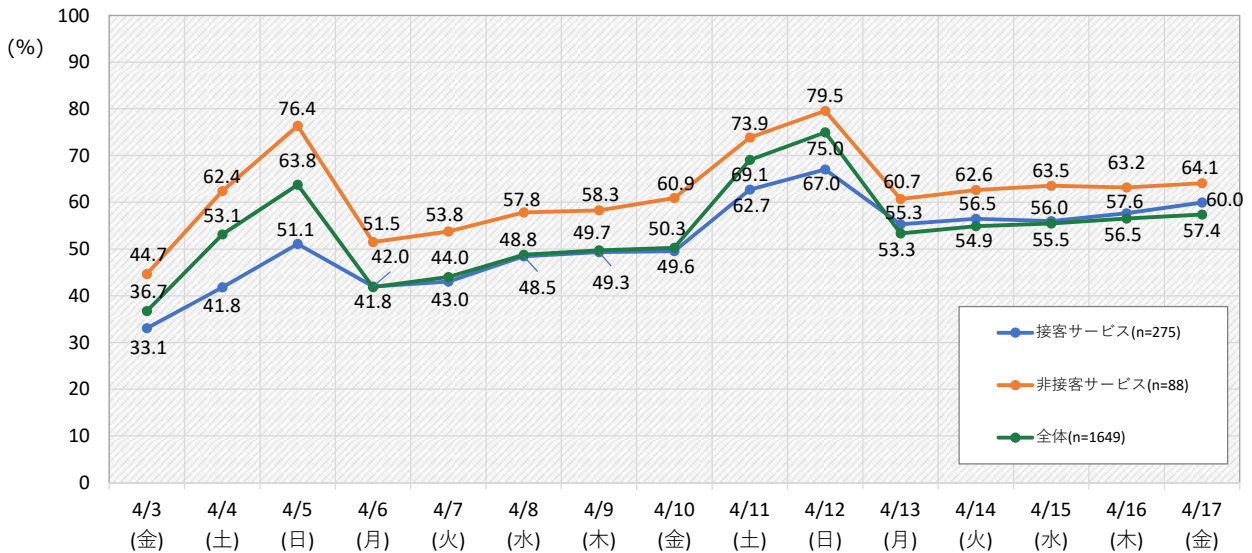


■ 日別 普段（100.0）に対する低減度 【職業別】

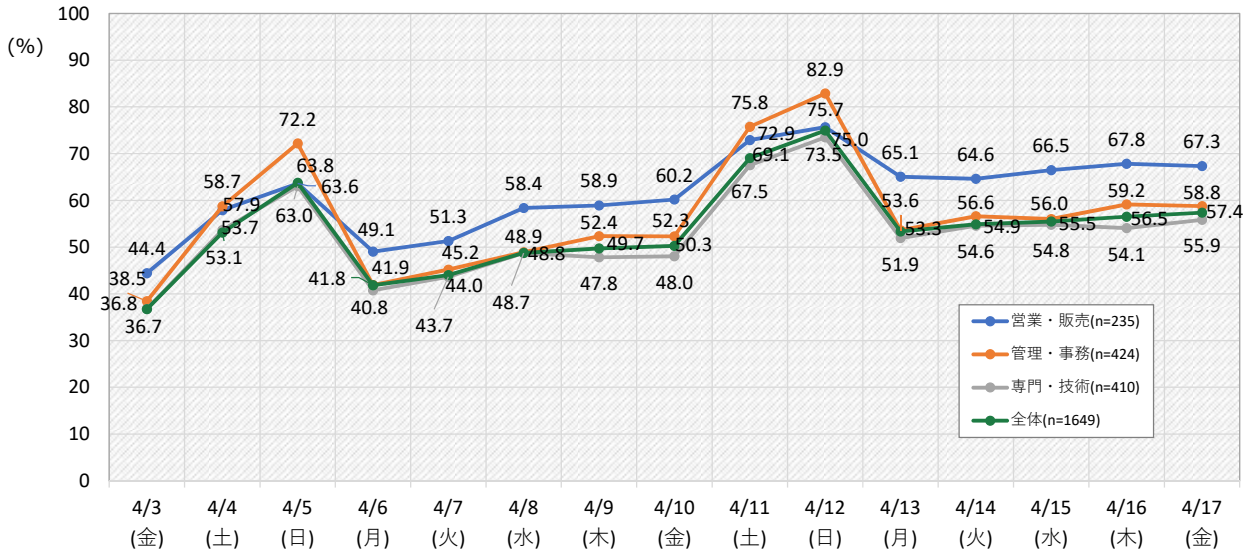
合計 4/3~4/17 【仕事】における接触低減度・業種別（平均）



合計 4/3~4/17 【仕事】における接触低減度・職種別①（平均）

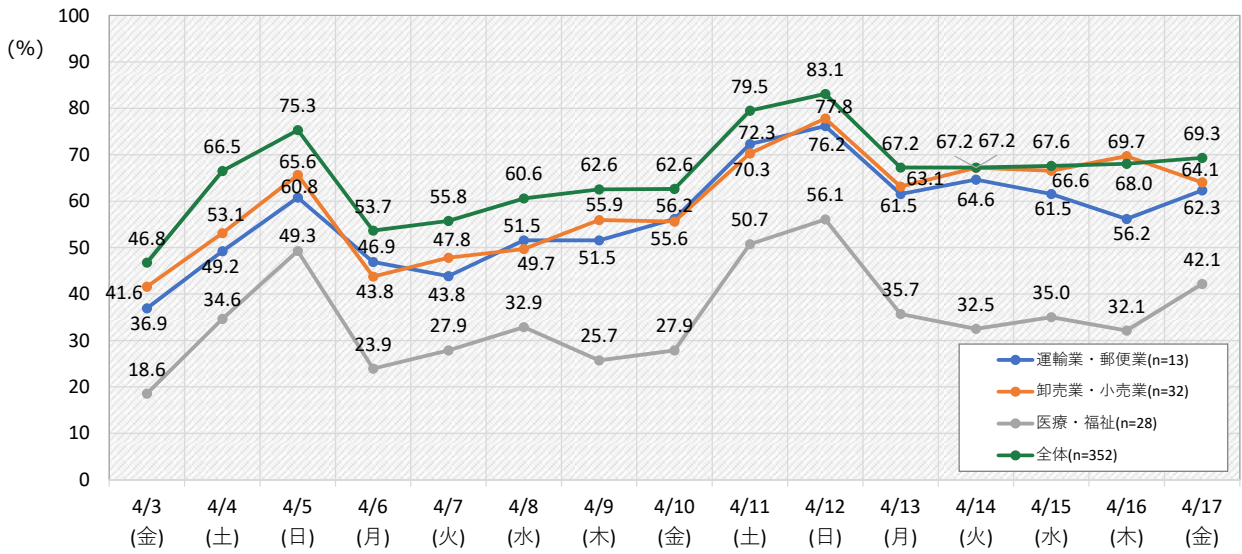


合計 4/3~4/17 【仕事】における接触低減度・職種別②（平均）

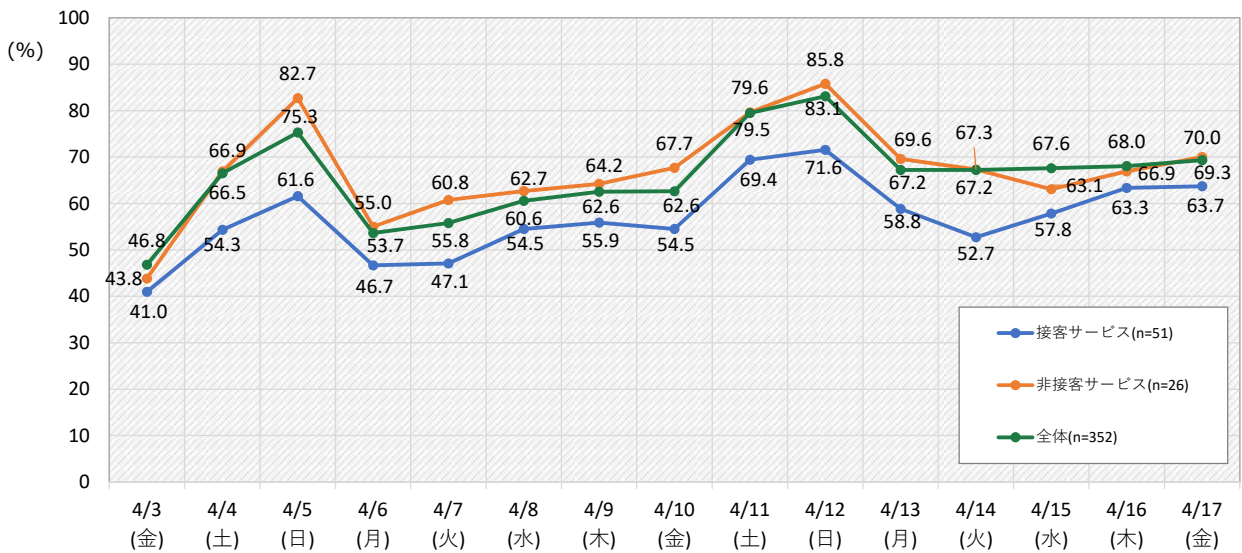


■ 日別 普段（100.0）に対する低減度 【職業別】

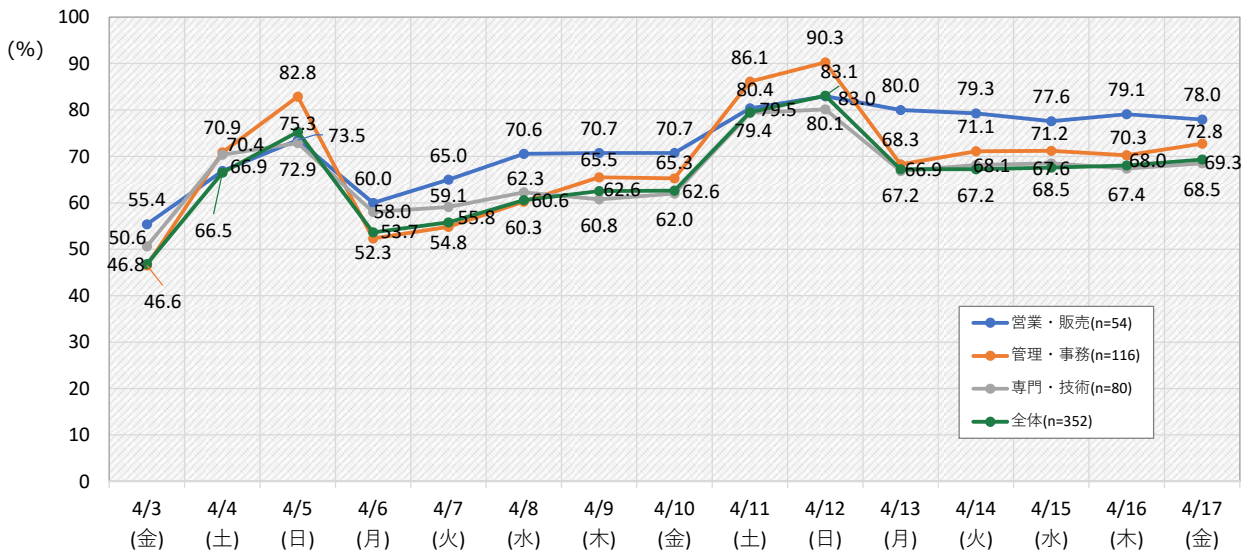
東京都 4/3~4/17 【仕事】における接触低減度・職業別（平均）



東京都 4/3~4/17 【仕事】における接触低減度・職種別①（平均）

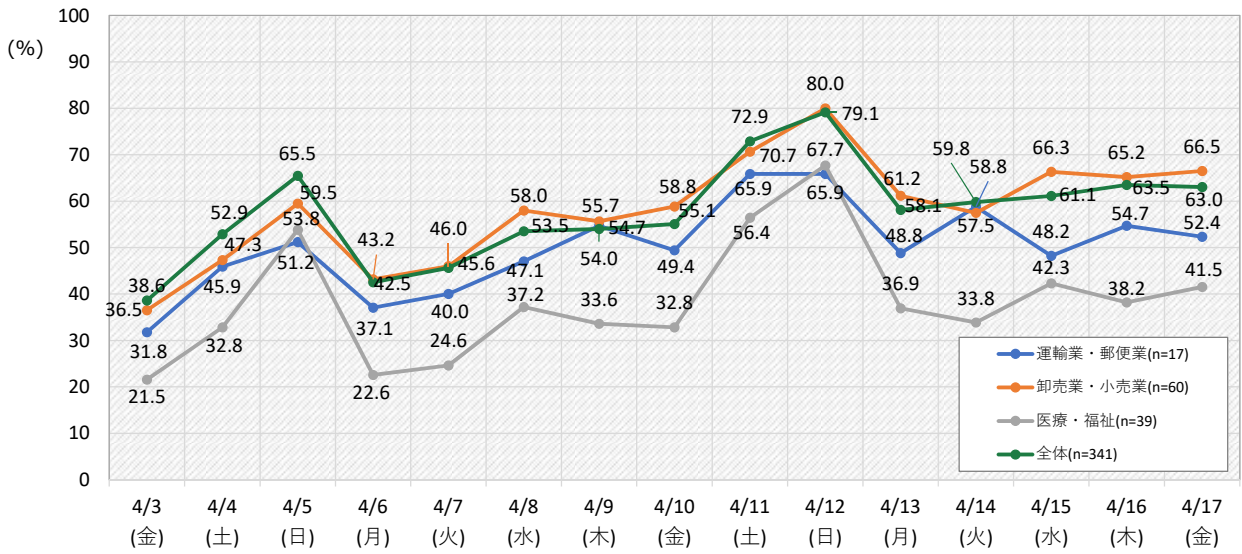


東京都 4/3~4/17 【仕事】における接触低減度・職種別②（平均）

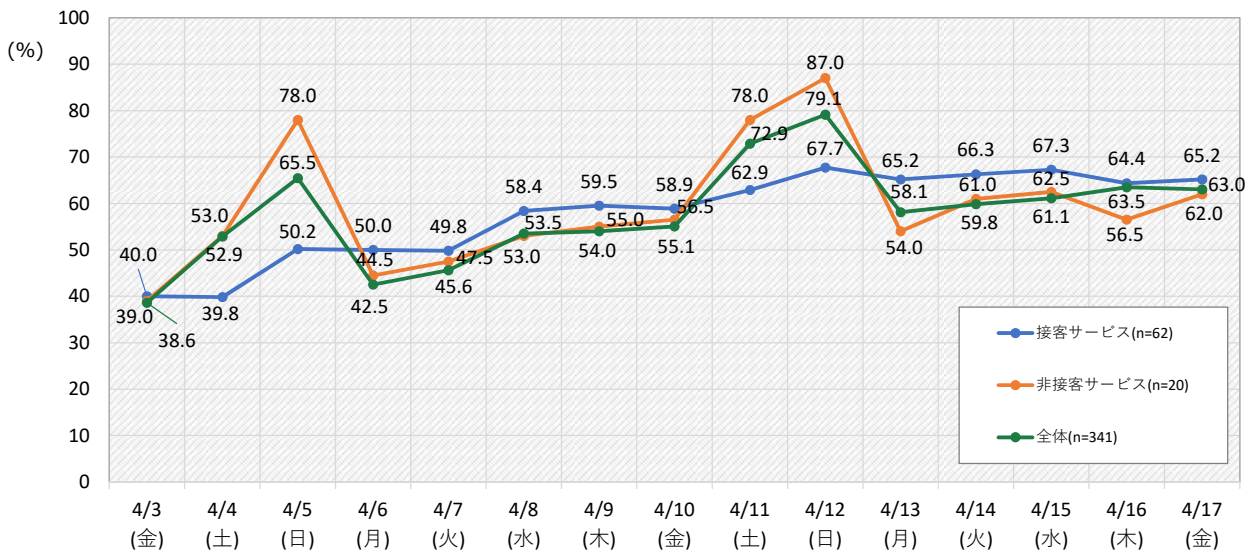


■日別 普段（100.0）に対する低減度 【職業別】

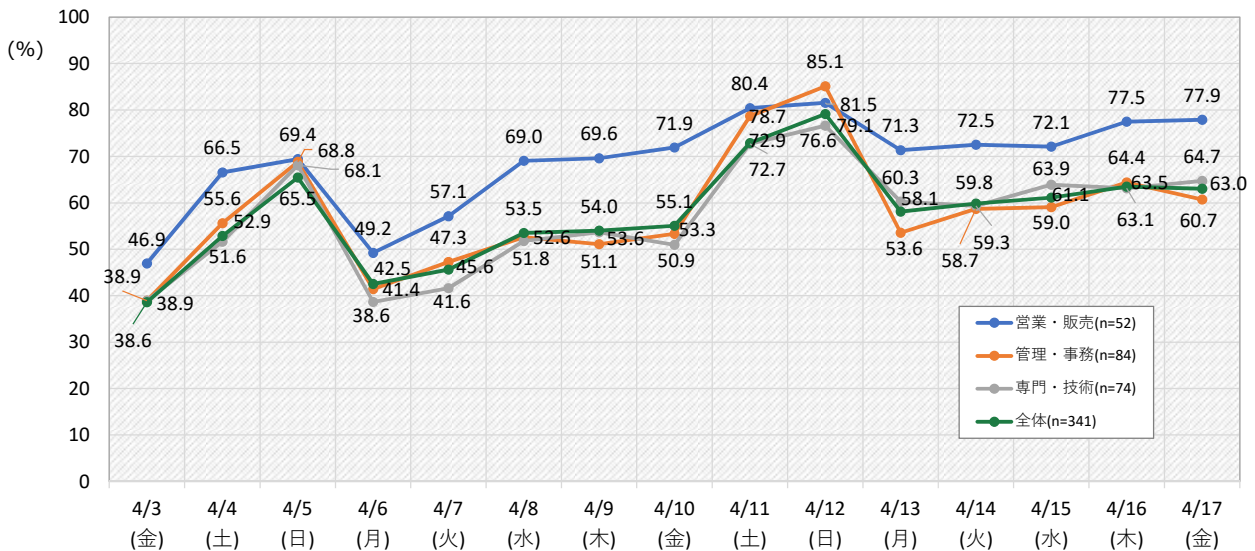
大阪府 4/3~4/17 【仕事】における接触低減度・職業別（平均）



大阪府 4/3~4/17 【仕事】における接触低減度・職種別①（平均）



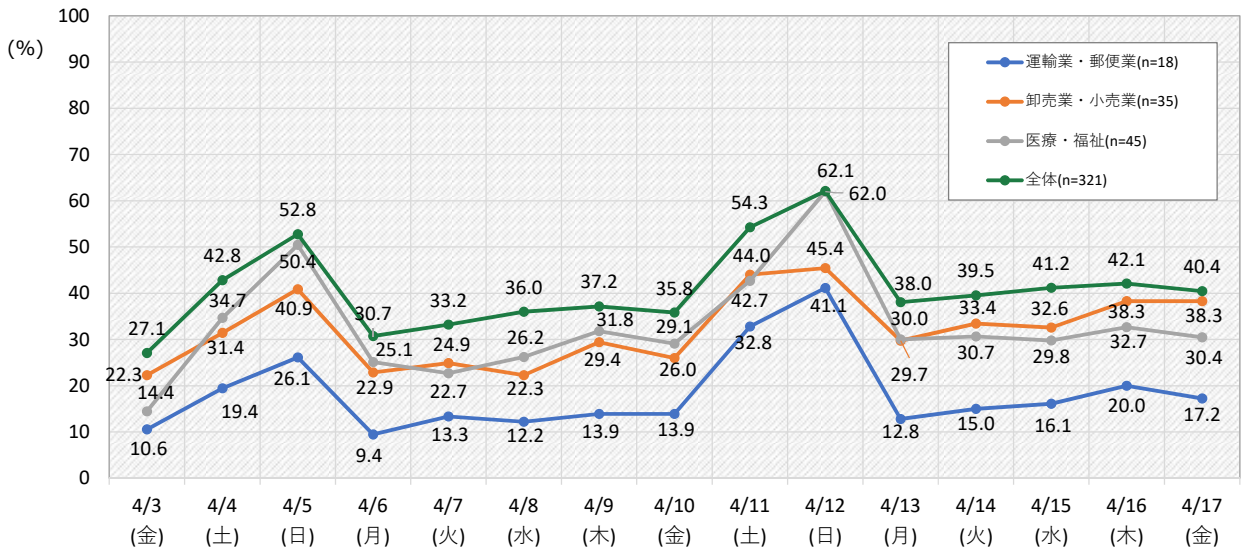
大阪府 4/3~4/17 【仕事】における接触低減度・職種別②（平均）



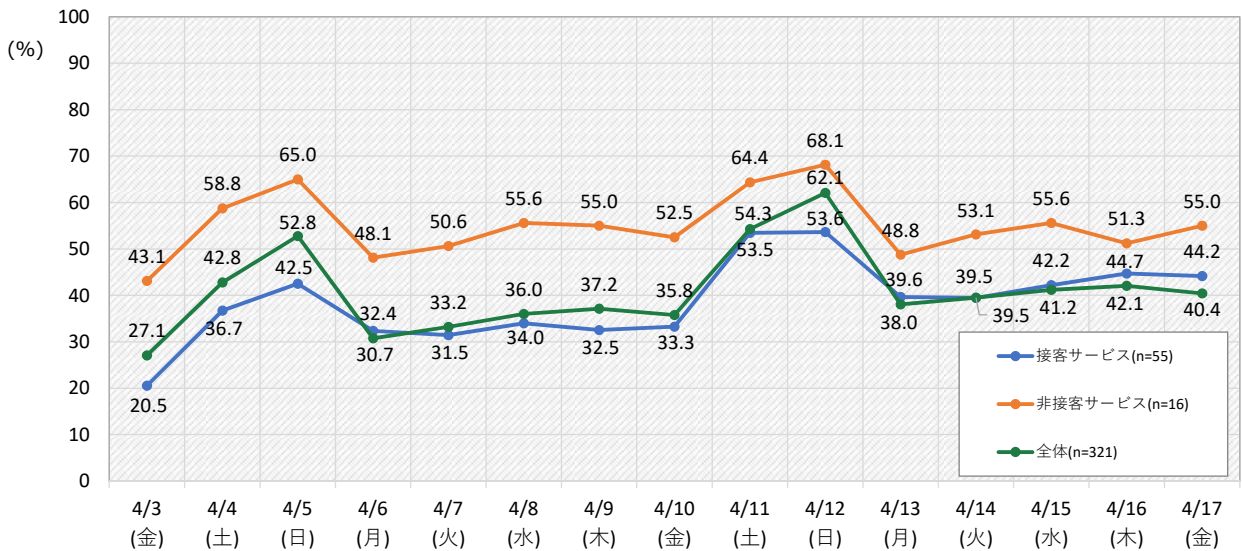


■ 日別 普段（100.0）に対する低減度 【職業別】

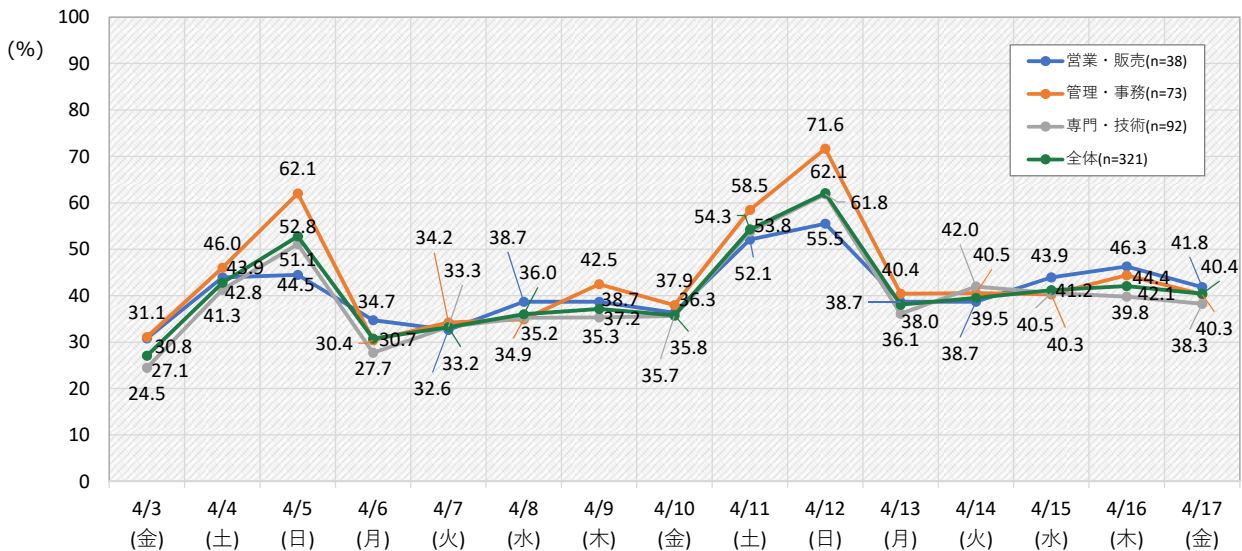
北海道 4/3~4/17 【仕事】における接触低減度・職業別（平均）



北海道 4/3~4/17 【仕事】における接触低減度・職種別①（平均）

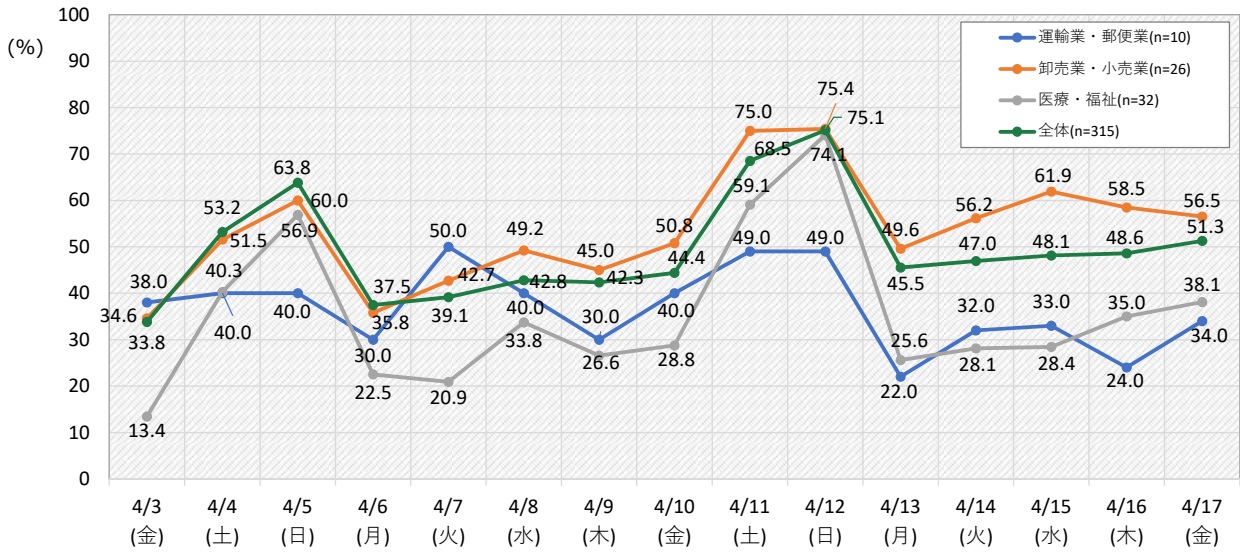


北海道 4/3~4/17 【仕事】における接触低減度・職種別②（平均）

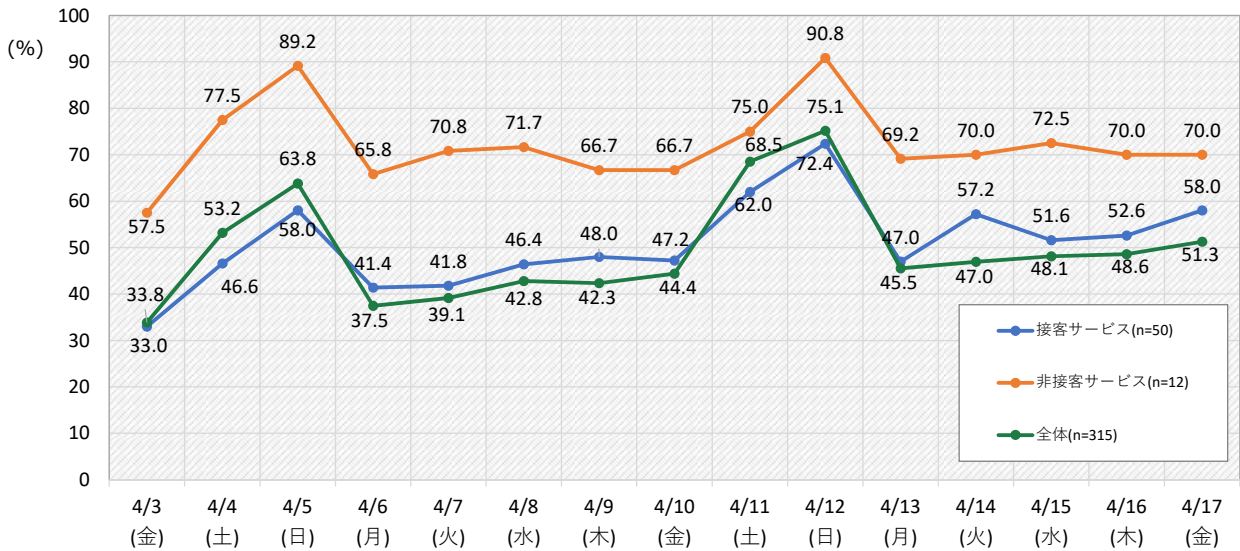


■ 日別 普段（100.0）に対する低減度 【職業別】

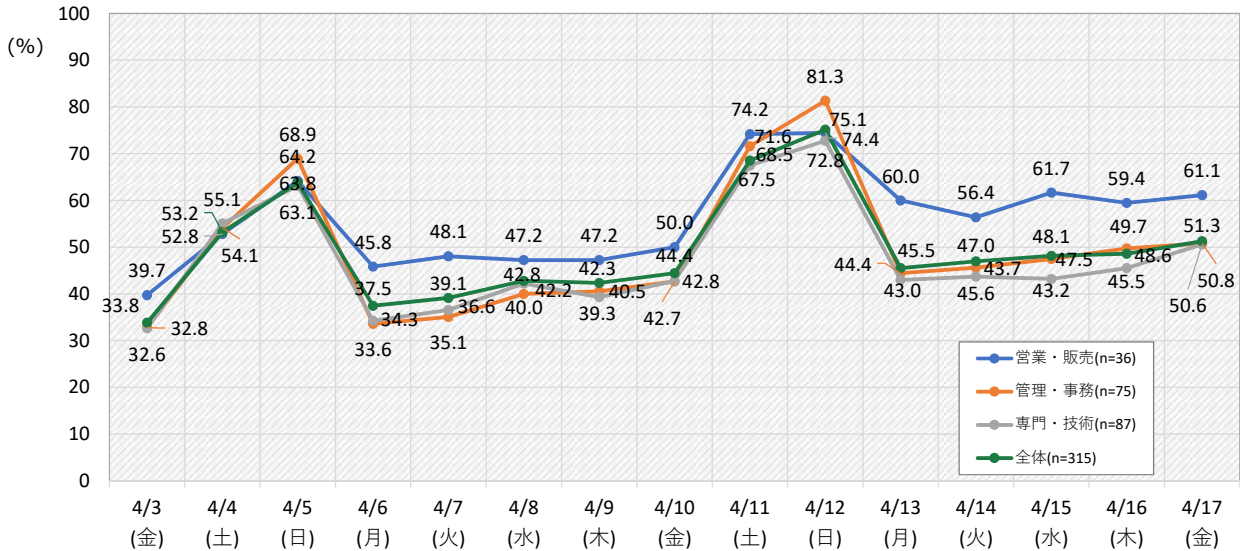
愛知県 4/3~4/17 【仕事】における接触低減度・職業別（平均）



愛知県 4/3~4/17 【仕事】における接触低減度・職種別①（平均）

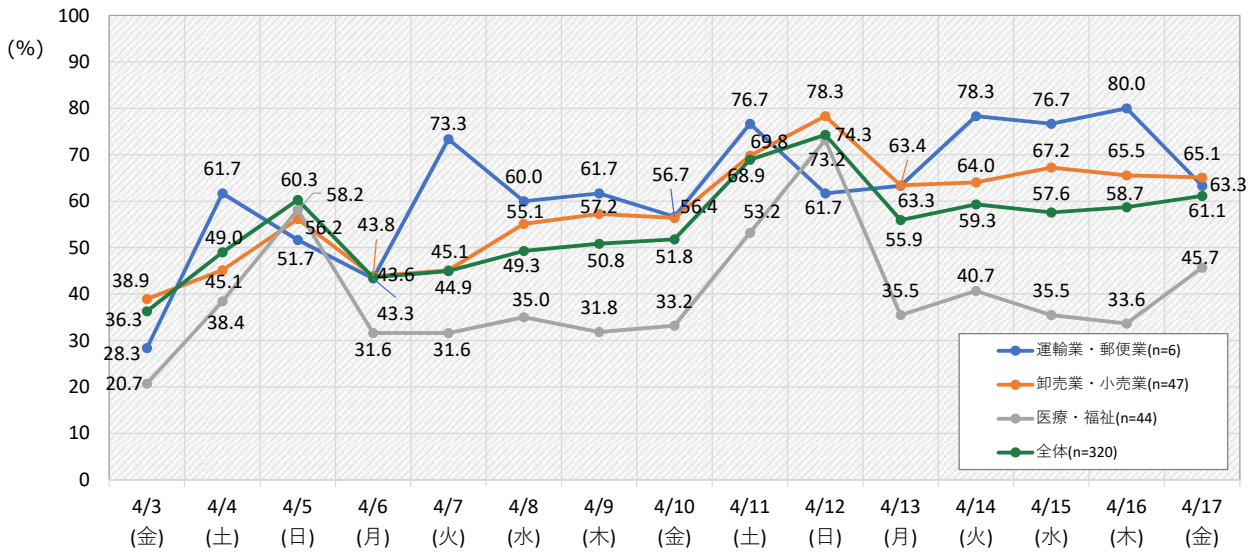


愛知県 4/3~4/17 【仕事】における接触低減度・職種別②（平均）

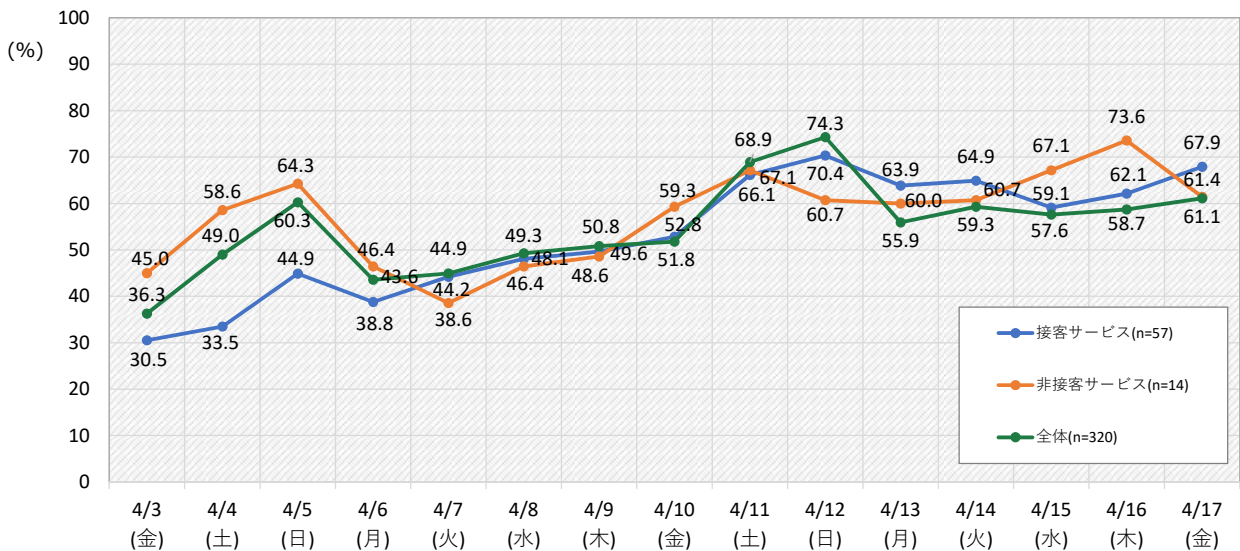


■ 日別 普段(100.0)に対する低減度 【職業別】

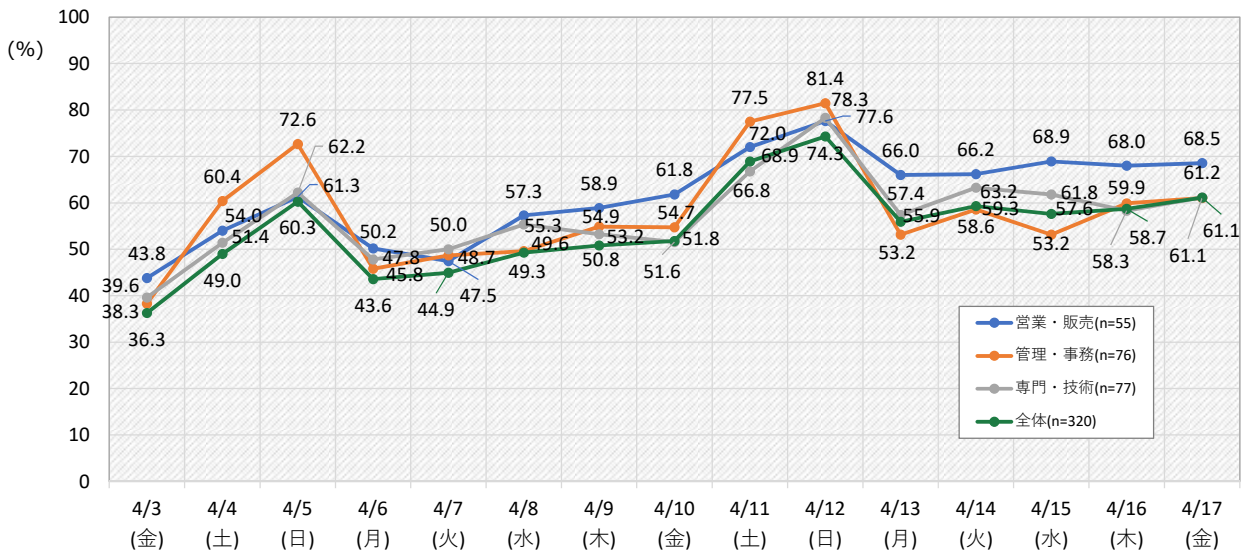
福岡県 4/3~4/17 【仕事】における接触低減度・職業別(平均)



福岡県 4/3~4/17 【仕事】における接触低減度・職種別①(平均)

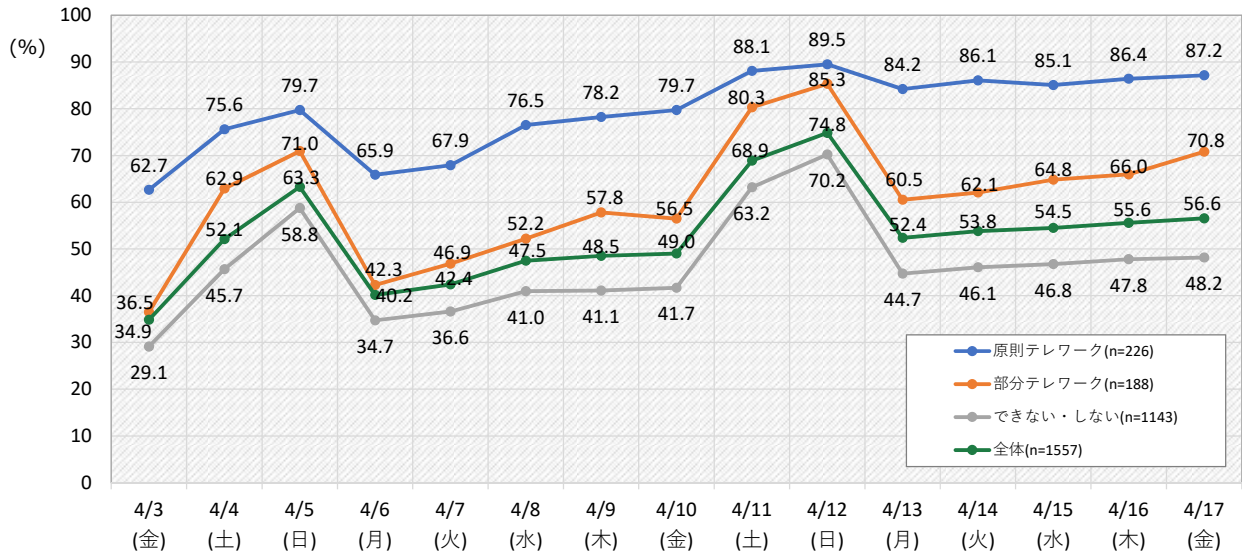


福岡県 4/3~4/17 【仕事】における接触低減度・職種別②(平均)

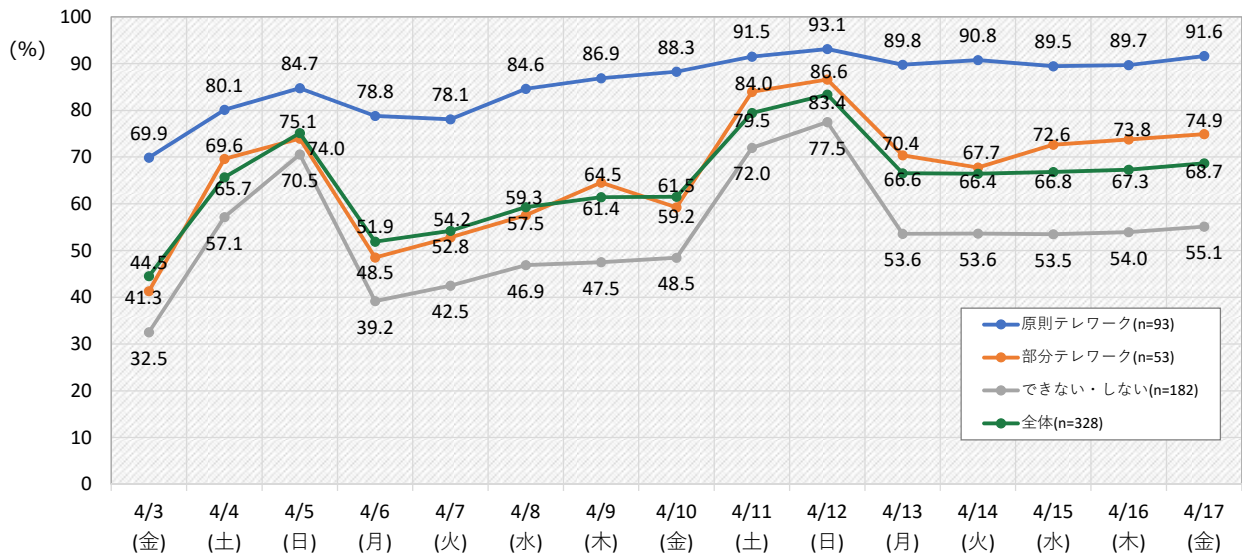


## ■日別 普段（100.0）に対する低減度 【テレワーク状況別】

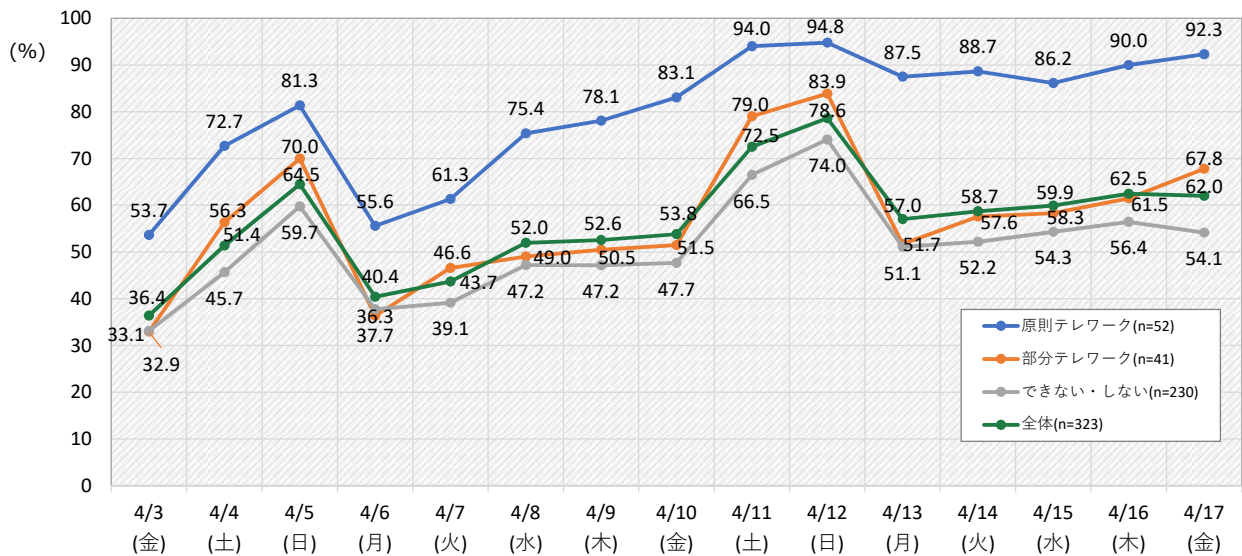
### 合計 4/3~4/17 【仕事】における接触低減度・テレワーク状況別（平均）



### 東京都 4/3~4/17 【仕事】における接触低減度・テレワーク状況別（平均）

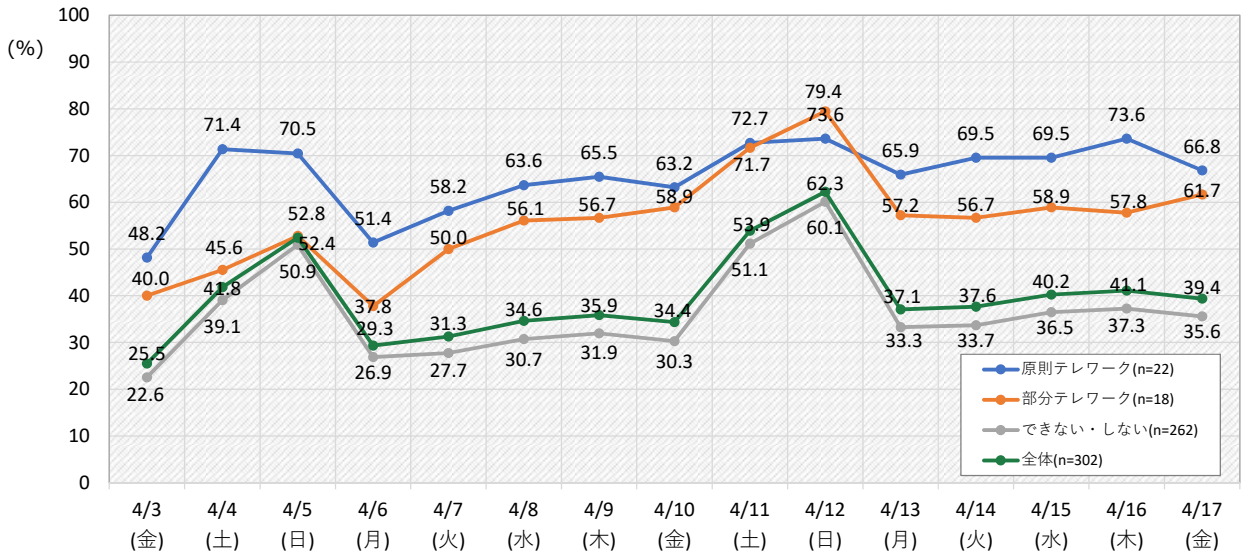


### 大阪府 4/3~4/17 【仕事】における接触低減度・テレワーク状況別（平均）

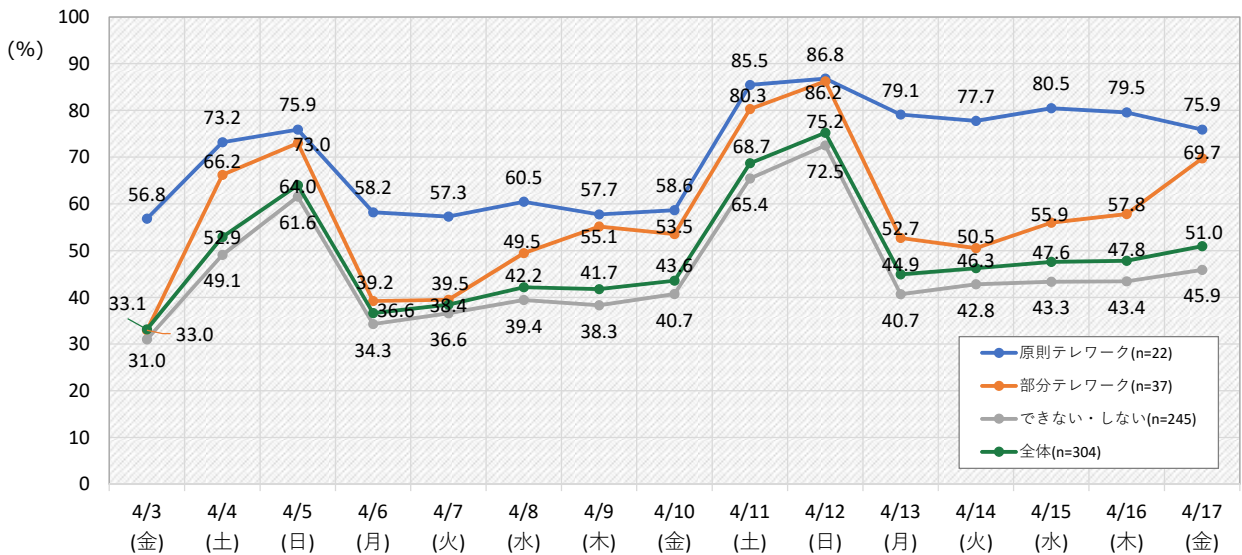


■ 日別 普段（100.0）に対する低減度 【テレワーク状況別】

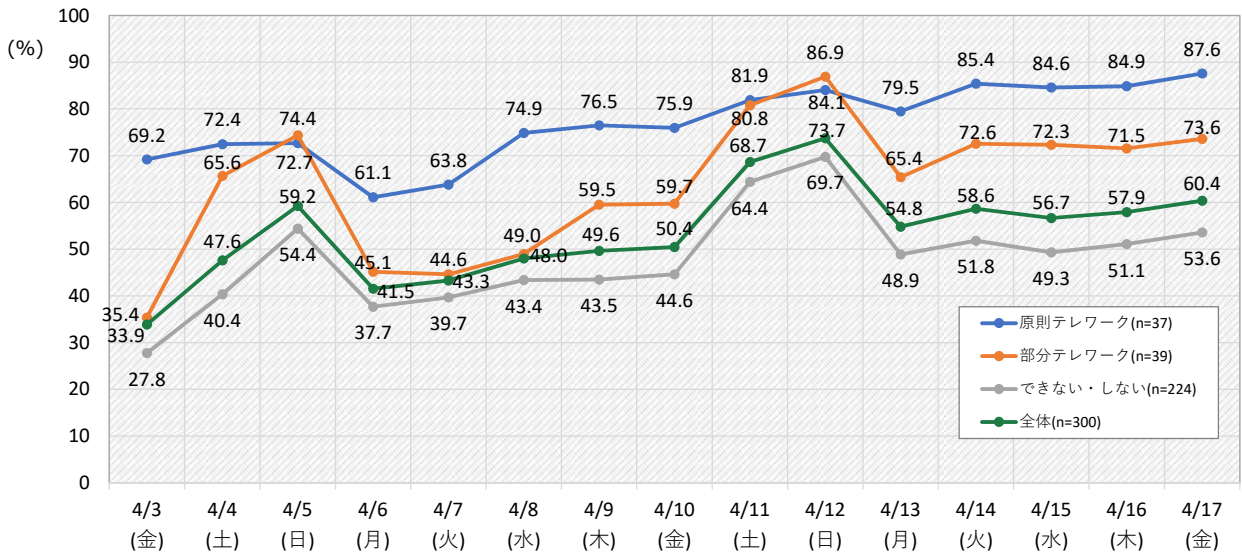
北海道 4/3~4/17 【仕事】における接触低減度・テレワーク状況別（平均）



愛知県 4/3~4/17 【仕事】における接触低減度・テレワーク状況別（平均）



福岡県 4/3~4/17 【仕事】における接触低減度・テレワーク状況別（平均）



## ■ 日別 普段（100.0）に対する低減度 【年代別】

合計 4/3~4/17 接触低減度・年代別（平均）

### ■ 【仕事】の人の接触 ※就業者のみ

		n	4/3 (金)	4/4 (土)	4/5 (日)	4/6 (月)	4/7 (火)	4/8 (水)	4/9 (木)	4/10 (金)	4/11 (土)	4/12 (日)	4/13 (月)	4/14 (火)	4/15 (水)	4/16 (木)	4/17 (金)
全体		1,649	36.7	53.1	63.8	41.8	44.0	48.8	49.7	50.3	69.1	75.0	53.3	54.9	55.5	56.5	57.4
年代別	20歳代	314	33.8	43.9	57.0	37.5	41.4	46.4	46.2	48.0	63.9	69.7	50.6	52.8	52.3	54.6	55.5
	30歳代	349	34.3	49.7	59.5	38.8	40.2	43.4	45.7	45.2	66.4	71.7	47.8	49.2	48.6	51.2	50.2
	40歳代	350	36.0	53.4	65.3	41.9	43.4	47.7	47.3	49.9	68.8	76.0	54.4	55.2	56.3	56.4	56.7
	50歳代	334	36.5	58.7	68.3	40.2	44.0	48.2	49.6	48.1	70.5	77.5	51.6	54.2	56.7	55.7	58.6
	60歳代	222	40.3	58.6	68.8	48.3	49.3	57.3	58.3	60.0	76.8	79.4	61.0	62.9	62.3	64.1	65.0
	70歳代以上	80	53.5	64.4	69.5	60.8	58.9	64.8	67.9	64.6	74.3	82.4	69.0	67.3	69.5	70.3	71.8

### ■ 【外出】の人の接触

		n	4/3 (金)	4/4 (土)	4/5 (日)	4/6 (月)	4/7 (火)	4/8 (水)	4/9 (木)	4/10 (金)	4/11 (土)	4/12 (日)	4/13 (月)	4/14 (火)	4/15 (水)	4/16 (木)	4/17 (金)
全体		2,520	63.3	69.5	73.8	69.7	71.6	74.5	75.3	75.2	78.7	80.7	77.3	77.5	77.4	78.3	78.3
年代別	20歳代	420	61.0	65.6	72.0	66.9	71.1	74.2	74.4	76.0	78.7	81.8	77.3	77.5	77.4	79.3	79.3
	30歳代	420	59.5	65.5	68.8	64.2	67.1	69.7	71.1	70.7	74.5	75.9	71.9	73.5	73.0	73.8	73.3
	40歳代	420	60.7	66.5	71.8	67.9	68.4	71.7	73.5	73.5	76.9	79.0	75.8	76.2	75.9	76.3	76.1
	50歳代	420	58.7	67.5	72.2	66.5	67.8	70.1	71.6	70.2	76.5	78.5	73.5	73.7	74.7	74.7	75.6
	60歳代	420	64.8	70.6	74.7	70.7	72.8	77.1	76.3	76.5	79.6	82.1	79.0	78.3	78.5	79.5	79.6
	70歳代以上	420	75.3	81.5	83.2	81.9	82.6	84.5	85.1	84.5	85.7	87.0	86.2	86.0	85.3	86.6	85.7

### ■ 【夜の街での会食】での人の接触

		n	4/3 (金)	4/4 (土)	4/5 (日)	4/6 (月)	4/7 (火)	4/8 (水)	4/9 (木)	4/10 (金)	4/11 (土)	4/12 (日)	4/13 (月)	4/14 (火)	4/15 (水)	4/16 (木)	4/17 (金)
全体		2,520	87.8	88.7	89.7	89.2	89.9	90.8	91.2	91.1	91.6	92.1	91.7	91.7	91.8	92.0	91.9
年代別	20歳代	420	85.0	85.0	85.4	86.4	88.0	89.0	89.3	89.8	90.0	90.5	90.5	90.6	90.8	90.7	90.5
	30歳代	420	85.1	86.7	87.8	86.7	87.0	88.3	89.2	88.6	89.1	89.4	88.8	88.8	89.1	89.3	88.9
	40歳代	420	86.8	87.8	89.4	88.5	89.4	90.4	90.4	90.9	91.3	91.7	91.5	91.5	91.9	91.9	92.1
	50歳代	420	87.4	88.5	90.3	89.2	89.9	90.3	91.1	90.4	91.7	92.1	91.6	91.5	91.3	92.2	91.7
	60歳代	420	89.8	90.3	91.3	90.9	91.0	92.0	92.4	92.4	92.7	93.4	93.0	93.0	92.8	93.1	93.5
	70歳代以上	420	92.8	94.1	94.1	93.8	94.1	94.6	94.8	94.7	94.8	95.3	94.9	94.7	95.0	95.0	94.8

### ■ 【密閉・密集・密接空間での活動】での人の接触

		n	4/3 (金)	4/4 (土)	4/5 (日)	4/6 (月)	4/7 (火)	4/8 (水)	4/9 (木)	4/10 (金)	4/11 (土)	4/12 (日)	4/13 (月)	4/14 (火)	4/15 (水)	4/16 (木)	4/17 (金)
全体		2,520	74.7	78.5	81.2	77.1	78.6	80.6	81.1	81.0	84.8	85.9	82.7	82.8	82.6	83.5	83.3
年代別	20歳代	420	68.5	73.5	78.5	73.0	75.5	78.2	78.4	78.7	83.8	84.9	81.1	80.7	80.6	82.2	82.1
	30歳代	420	69.1	73.3	77.0	70.9	73.5	75.3	75.9	75.7	80.5	82.1	77.2	78.5	77.3	79.1	77.4
	40歳代	420	71.4	76.0	79.1	73.2	75.2	77.3	78.0	78.7	83.3	84.0	80.9	80.2	80.5	80.9	81.2
	50歳代	420	72.5	78.2	80.9	75.6	76.6	78.5	79.6	77.9	83.6	85.1	80.3	80.9	81.3	81.8	82.0
	60歳代	420	78.8	80.8	82.5	80.5	80.8	83.8	83.9	84.4	86.0	87.3	85.5	84.7	84.5	85.5	85.5
	70歳代以上	420	87.8	89.1	89.5	89.1	90.0	90.7	90.7	90.5	91.6	92.0	91.5	91.5	91.1	91.3	91.6

### ■ 【1日を総合的にみて】の人の接触

		n	4/3 (金)	4/4 (土)	4/5 (日)	4/6 (月)	4/7 (火)	4/8 (水)	4/9 (木)	4/10 (金)	4/11 (土)	4/12 (日)	4/13 (月)	4/14 (火)	4/15 (水)	4/16 (木)	4/17 (金)
全体		2,520	60.8	68.3	73.0	66.7	68.2	71.1	71.1	71.5	77.4	79.7	73.6	73.9	74.3	74.7	75.1
年代別	20歳代	420	56.5	64.1	70.6	63.8	66.1	69.3	69.4	71.0	77.0	78.8	72.9	73.8	72.9	74.8	75.6
	30歳代	420	55.2	62.9	67.9	60.1	62.3	65.0	65.6	66.0	72.6	76.0	68.0	68.5	69.1	69.7	68.8
	40歳代	420	56.0	64.6	70.1	62.3	62.7	66.7	66.2	67.7	74.8	77.9	70.5	70.4	71.5	70.7	71.4
	50歳代	420	55.0	65.1	71.1	62.0	63.3	65.8	67.0	65.3	74.7	77.1	68.1	68.7	69.7	70.0	70.5
	60歳代	420	65.6	71.4	75.3	70.8	72.5	76.8	75.0	76.0	79.8	81.7	77.4	77.6	77.7	78.2	78.9
	70歳代以上	420	76.5	81.7	82.7	81.5	82.1	83.0	83.6	83.0	85.5	86.7	85.0	84.5	84.9	84.9	85.3

## ■ 日別 普段（100.0）に対する低減度 【年代別】

### 東京都 4/3~4/17 接触低減度・年代別（平均）

#### ■ 【仕事】の人の接触 ※就業者のみ

		n	4/3 (金)	4/4 (土)	4/5 (日)	4/6 (月)	4/7 (火)	4/8 (水)	4/9 (木)	4/10 (金)	4/11 (土)	4/12 (日)	4/13 (月)	4/14 (火)	4/15 (水)	4/16 (木)	4/17 (金)
全体		352	46.8	66.5	75.3	53.7	55.8	60.6	62.6	62.6	79.5	83.1	67.2	67.2	67.6	68.0	69.3
年代別	20歳代	68	45.6	59.0	68.7	52.6	57.1	60.6	56.3	61.2	73.2	76.5	67.2	65.3	64.9	66.0	66.2
	30歳代	72	48.5	71.4	78.6	53.9	54.2	61.1	66.0	63.2	83.5	87.1	64.2	64.9	67.4	70.3	68.1
	40歳代	71	42.1	62.5	73.9	49.4	48.9	51.4	55.1	53.7	74.2	79.3	60.4	58.6	59.2	59.9	57.9
	50歳代	71	44.4	69.4	78.2	47.7	55.5	60.4	64.8	62.8	83.0	87.6	67.5	71.3	71.3	67.7	75.9
	60歳代	51	51.8	69.4	75.3	59.8	61.2	68.6	69.2	71.2	81.0	82.9	74.3	75.9	74.1	77.1	76.5
	70歳代以上	19	57.9	71.1	81.1	77.9	69.5	72.1	73.7	75.8	89.5	89.5	84.2	77.4	78.4	74.2	84.2

#### ■ 【外出】の人の接触

		n	4/3 (金)	4/4 (土)	4/5 (日)	4/6 (月)	4/7 (火)	4/8 (水)	4/9 (木)	4/10 (金)	4/11 (土)	4/12 (日)	4/13 (月)	4/14 (火)	4/15 (水)	4/16 (木)	4/17 (金)
全体		504	66.6	74.1	79.0	72.4	73.4	77.0	77.7	77.4	82.5	84.1	80.2	79.9	79.5	79.6	81.0
年代別	20歳代	84	64.4	72.4	79.8	73.0	74.2	77.4	76.9	80.2	83.6	87.6	84.0	81.2	81.9	83.7	83.6
	30歳代	84	60.7	72.4	78.6	67.9	67.5	72.5	73.2	71.4	80.8	83.6	73.0	73.3	74.4	75.1	76.3
	40歳代	84	63.2	71.7	75.2	67.5	67.1	70.1	72.9	72.4	77.7	79.6	75.0	73.1	75.0	73.6	74.6
	50歳代	84	63.5	70.5	76.7	69.8	72.1	74.9	78.6	75.0	81.7	83.1	80.7	81.7	80.4	78.3	82.9
	60歳代	84	68.5	73.2	76.2	71.2	73.9	77.6	77.5	78.1	80.8	82.1	79.6	80.5	77.9	79.5	81.2
	70歳代以上	84	79.5	84.8	87.9	85.1	85.2	89.6	86.9	87.1	90.1	88.6	89.0	89.4	87.7	87.1	87.3

#### ■ 【夜の街での会食】での人の接触

		n	4/3 (金)	4/4 (土)	4/5 (日)	4/6 (月)	4/7 (火)	4/8 (水)	4/9 (木)	4/10 (金)	4/11 (土)	4/12 (日)	4/13 (月)	4/14 (火)	4/15 (水)	4/16 (木)	4/17 (金)
全体		504	88.8	91.0	91.7	91.3	91.5	92.1	92.6	93.0	93.4	93.8	93.5	93.5	93.6	93.5	93.5
年代別	20歳代	84	88.8	90.5	90.4	92.3	91.0	91.0	91.0	92.1	93.3	94.2	93.0	93.2	94.2	93.2	93.2
	30歳代	84	84.9	89.3	90.1	88.5	88.1	90.4	91.4	91.3	91.2	91.9	90.5	90.5	90.5	90.6	90.4
	40歳代	84	86.4	88.3	89.4	88.5	89.0	89.5	90.2	91.8	92.0	92.1	93.6	93.7	94.0	93.2	93.6
	50歳代	84	89.3	91.2	93.6	92.4	93.8	93.8	94.5	93.8	94.9	95.0	94.6	94.6	94.3	94.9	94.3
	60歳代	84	87.4	89.6	89.3	89.2	90.2	90.5	91.1	91.0	91.1	91.1	91.2	91.2	90.8	91.2	91.3
	70歳代以上	84	95.8	97.0	97.6	97.4	96.9	97.6	97.6	98.0	98.0	98.2	98.0	97.9	98.0	98.0	98.0

#### ■ 【密閉・密集・密接空間での活動】での人の接触

		n	4/3 (金)	4/4 (土)	4/5 (日)	4/6 (月)	4/7 (火)	4/8 (水)	4/9 (木)	4/10 (金)	4/11 (土)	4/12 (日)	4/13 (月)	4/14 (火)	4/15 (水)	4/16 (木)	4/17 (金)
全体		504	77.3	82.5	85.9	81.6	82.2	84.8	85.2	85.2	88.8	89.7	86.8	86.5	86.3	86.7	87.0
年代別	20歳代	84	71.5	79.8	86.4	80.5	81.3	85.0	83.6	85.2	88.8	90.5	88.1	86.5	88.0	87.5	86.5
	30歳代	84	74.9	79.4	84.2	78.3	77.5	81.2	82.7	82.0	86.2	89.2	81.1	82.0	82.1	83.5	83.3
	40歳代	84	71.0	78.8	83.2	76.2	76.2	78.6	81.4	81.5	86.2	86.4	82.3	80.6	81.3	79.8	80.2
	50歳代	84	74.4	82.3	85.0	80.4	83.3	85.0	86.1	84.0	89.5	89.9	87.7	88.9	88.3	89.0	88.9
	60歳代	84	80.1	81.3	82.6	81.3	81.9	84.5	84.5	84.8	87.4	87.4	85.5	85.8	85.1	86.3	87.5
	70歳代以上	84	92.1	93.2	94.2	92.9	93.1	94.3	93.1	93.5	94.9	94.6	96.4	95.0	93.2	94.4	95.2

#### ■ 【1日を総合的にみて】の人の接触

		n	4/3 (金)	4/4 (土)	4/5 (日)	4/6 (月)	4/7 (火)	4/8 (水)	4/9 (木)	4/10 (金)	4/11 (土)	4/12 (日)	4/13 (月)	4/14 (火)	4/15 (水)	4/16 (木)	4/17 (金)
全体		504	65.3	73.2	78.9	71.6	72.6	75.8	76.2	76.4	82.2	83.8	79.0	78.1	78.5	78.1	78.9
年代別	20歳代	84	62.1	69.0	78.7	71.3	73.0	76.1	72.4	76.2	82.5	84.2	81.1	77.1	78.6	78.3	78.9
	30歳代	84	61.3	71.7	78.1	67.5	67.1	70.8	73.1	72.0	79.5	82.5	72.9	72.6	73.6	73.8	74.3
	40歳代	84	57.7	70.7	75.5	62.5	62.3	65.5	67.7	68.3	78.3	80.0	71.1	69.0	71.1	70.1	69.2
	50歳代	84	61.0	70.6	77.4	69.6	73.2	74.8	78.1	75.5	83.0	83.7	80.1	81.1	79.6	78.7	81.2
	60歳代	84	69.8	74.3	78.0	73.9	76.0	80.2	79.4	80.1	81.3	83.1	80.2	80.7	80.0	81.3	82.6
	70歳代以上	84	80.0	82.9	86.0	84.5	84.3	87.4	86.4	86.2	88.8	89.4	88.7	88.1	88.0	86.1	87.3

## ■ 日別 普段（100.0）に対する低減度 【年代別】

### 大阪府 4/3~4/17 接触低減度・年代別（平均）

#### ■ 【仕事】の人の接触 ※就業者のみ

		n	4/3 (金)	4/4 (土)	4/5 (日)	4/6 (月)	4/7 (火)	4/8 (水)	4/9 (木)	4/10 (金)	4/11 (土)	4/12 (日)	4/13 (月)	4/14 (火)	4/15 (水)	4/16 (木)	4/17 (金)
全体		341	38.6	52.9	65.5	42.5	45.6	53.5	54.0	55.1	72.9	79.1	58.1	59.8	61.1	63.5	63.0
年代別	20歳代	66	36.8	45.3	57.9	35.2	40.3	51.1	50.9	51.5	67.0	72.6	53.6	58.8	60.3	64.1	62.4
	30歳代	70	35.0	51.3	62.0	39.3	43.1	46.3	49.4	50.9	70.9	77.7	56.1	58.6	56.4	57.9	59.0
	40歳代	72	39.2	57.9	68.5	44.7	46.1	55.3	51.8	57.6	75.1	77.8	61.4	60.0	63.9	63.9	66.1
	50歳代	74	39.9	53.6	63.1	42.2	46.2	49.7	50.4	51.2	69.3	80.8	52.4	53.4	57.0	59.2	57.8
	60歳代	47	39.8	52.1	76.0	49.1	50.0	64.7	66.4	62.8	83.6	85.7	65.3	68.9	66.8	71.1	68.7
	70歳代以上	12	53.3	71.7	82.5	65.0	65.8	78.3	85.0	77.5	83.3	95.8	81.7	75.8	79.2	87.5	80.8

#### ■ 【外出】の人の接触

		n	4/3 (金)	4/4 (土)	4/5 (日)	4/6 (月)	4/7 (火)	4/8 (水)	4/9 (木)	4/10 (金)	4/11 (土)	4/12 (日)	4/13 (月)	4/14 (火)	4/15 (水)	4/16 (木)	4/17 (金)
全体		504	62.0	69.3	73.6	68.5	71.9	76.5	77.1	78.3	81.0	83.0	79.0	80.1	80.0	81.1	81.0
年代別	20歳代	84	57.7	61.9	67.0	62.1	66.8	75.4	75.7	76.5	80.8	80.8	75.8	80.0	78.6	80.0	82.0
	30歳代	84	59.4	64.9	68.0	63.5	70.6	73.7	75.5	75.2	77.9	80.2	77.9	79.9	78.5	79.6	80.2
	40歳代	84	61.0	69.3	75.2	65.7	68.3	73.8	75.8	79.0	79.5	84.3	80.4	80.2	79.2	81.2	80.5
	50歳代	84	58.3	65.2	71.0	62.4	65.8	69.3	67.3	68.1	74.8	77.6	67.7	67.3	71.4	72.0	69.6
	60歳代	84	60.6	71.4	75.0	71.1	73.1	79.0	78.2	79.8	82.9	85.1	81.3	82.1	81.9	82.3	81.1
	70歳代以上	84	75.1	83.2	85.2	86.4	86.9	87.7	90.2	91.1	90.2	90.0	90.8	91.2	90.4	91.4	92.3

#### ■ 【夜の街での会食】での人の接触

		n	4/3 (金)	4/4 (土)	4/5 (日)	4/6 (月)	4/7 (火)	4/8 (水)	4/9 (木)	4/10 (金)	4/11 (土)	4/12 (日)	4/13 (月)	4/14 (火)	4/15 (水)	4/16 (木)	4/17 (金)
全体		504	87.8	89.5	90.4	90.0	90.6	92.7	92.7	92.6	92.8	93.3	93.1	93.6	93.4	93.3	93.5
年代別	20歳代	84	80.1	79.9	81.9	83.0	88.1	91.3	91.1	91.8	91.1	91.3	91.2	92.5	92.3	91.1	91.3
	30歳代	84	86.3	89.0	91.2	90.2	88.2	91.3	92.7	91.8	91.3	91.7	92.7	93.6	92.3	92.7	92.7
	40歳代	84	91.3	93.7	94.8	94.0	93.7	95.8	94.6	95.8	96.2	96.4	96.1	95.8	95.6	96.2	96.8
	50歳代	84	84.4	84.9	85.5	85.2	86.4	87.1	87.0	84.9	87.1	87.0	86.3	87.3	87.3	87.5	87.6
	60歳代	84	88.3	90.6	90.7	89.4	88.6	92.1	92.1	92.4	92.0	93.9	93.3	93.2	93.6	93.6	93.7
	70歳代以上	84	96.1	98.9	98.6	97.9	98.6	98.5	98.8	98.8	98.8	99.2	98.9	98.9	99.2	98.9	99.0

#### ■ 【密閉・密集・密接空間での活動】での人の接触

		n	4/3 (金)	4/4 (土)	4/5 (日)	4/6 (月)	4/7 (火)	4/8 (水)	4/9 (木)	4/10 (金)	4/11 (土)	4/12 (日)	4/13 (月)	4/14 (火)	4/15 (水)	4/16 (木)	4/17 (金)
全体		504	73.4	78.3	81.6	76.7	79.0	82.3	82.7	82.8	86.2	87.7	84.2	84.6	84.4	85.4	85.2
年代別	20歳代	84	61.1	65.6	71.5	65.6	70.7	76.1	75.5	75.4	82.5	82.9	76.8	79.3	78.6	80.2	81.3
	30歳代	84	71.0	75.5	78.8	71.7	77.4	78.1	80.1	79.2	85.0	85.8	81.9	83.5	81.9	83.1	82.0
	40歳代	84	72.7	78.9	82.1	76.0	78.0	80.1	81.5	83.8	85.7	88.0	85.5	83.8	82.7	85.4	85.8
	50歳代	84	71.1	75.2	80.6	74.0	75.2	78.1	77.0	77.4	80.8	82.6	77.7	77.9	79.2	79.5	78.9
	60歳代	84	74.5	81.2	82.7	78.6	77.0	85.0	85.2	85.5	86.5	89.9	86.2	86.3	86.8	87.0	86.1
	70歳代以上	84	90.0	93.3	93.8	94.3	95.6	96.5	97.0	95.7	96.8	96.9	96.9	97.1	97.4	97.0	97.1

#### ■ 【1日を総合的にみて】の人の接触

		n	4/3 (金)	4/4 (土)	4/5 (日)	4/6 (月)	4/7 (火)	4/8 (水)	4/9 (木)	4/10 (金)	4/11 (土)	4/12 (日)	4/13 (月)	4/14 (火)	4/15 (水)	4/16 (木)	4/17 (金)
全体		504	60.1	68.3	73.4	66.3	68.4	73.7	73.5	74.3	79.9	83.2	75.9	76.7	77.6	78.3	78.4
年代別	20歳代	84	52.9	59.8	66.2	58.7	63.0	71.0	71.5	71.0	79.0	80.2	70.8	76.0	74.8	76.9	77.3
	30歳代	84	56.0	63.9	68.7	60.4	64.3	68.1	69.0	70.7	77.5	82.9	74.6	74.2	74.6	74.6	75.4
	40歳代	84	56.0	67.5	73.5	64.2	65.8	72.4	70.7	73.9	78.5	83.0	76.0	74.9	76.5	76.5	78.7
	50歳代	84	54.5	60.4	69.5	57.7	60.0	63.9	63.2	61.7	72.1	75.7	63.5	63.9	66.8	68.2	66.0
	60歳代	84	64.0	72.9	76.8	70.6	71.8	79.4	77.5	78.6	81.9	85.0	79.6	81.3	81.8	82.3	80.7
	70歳代以上	84	77.5	85.1	85.5	86.1	85.5	87.1	89.2	89.8	90.6	92.1	90.8	90.0	91.1	91.1	92.3



## ■ 日別 普段（100.0）に対する低減度 【年代別】

### 北海道 4/3~4/17 接触低減度・年代別（平均）

#### ■ 【仕事】の人の接触 ※就業者のみ

		n	4/3 (金)	4/4 (土)	4/5 (日)	4/6 (月)	4/7 (火)	4/8 (水)	4/9 (木)	4/10 (金)	4/11 (土)	4/12 (日)	4/13 (月)	4/14 (火)	4/15 (水)	4/16 (木)	4/17 (金)
全体		321	27.1	42.8	52.8	30.7	33.2	36.0	37.2	35.8	54.3	62.1	38.0	39.5	41.2	42.1	40.4
年代別	20歳代	63	18.4	28.7	43.8	24.6	28.9	33.0	32.4	32.9	49.4	54.9	35.2	37.6	38.1	39.0	40.6
	30歳代	71	24.8	40.4	50.0	26.9	26.9	28.0	31.5	27.9	51.5	54.8	28.3	31.0	32.8	33.8	31.5
	40歳代	72	25.7	38.1	51.8	29.0	32.2	33.5	30.8	35.4	49.4	63.2	39.6	40.3	42.1	43.6	39.7
	50歳代	61	28.4	52.3	62.6	30.7	34.6	40.5	40.8	36.6	62.6	69.8	42.0	41.3	45.9	46.6	42.6
	60歳代	38	35.0	57.6	57.1	40.8	43.9	45.5	49.7	46.8	63.2	70.8	43.4	47.4	44.7	48.2	47.6
	70歳代以上	16	53.8	58.8	56.9	56.3	51.9	55.0	65.6	55.0	54.4	67.5	57.5	55.6	60.0	52.5	56.9

#### ■ 【外出】の人の接触

		n	4/3 (金)	4/4 (土)	4/5 (日)	4/6 (月)	4/7 (火)	4/8 (水)	4/9 (木)	4/10 (金)	4/11 (土)	4/12 (日)	4/13 (月)	4/14 (火)	4/15 (水)	4/16 (木)	4/17 (金)
全体		504	60.9	65.9	69.7	67.0	68.2	70.5	71.3	69.5	72.8	73.8	70.3	71.0	70.8	71.5	71.0
年代別	20歳代	84	57.5	64.9	70.0	65.6	69.2	71.1	70.2	70.7	73.6	76.4	70.4	70.5	70.7	73.1	73.6
	30歳代	84	54.8	58.0	61.4	58.0	58.6	61.8	61.3	59.3	63.9	64.4	59.4	61.5	64.0	61.4	58.5
	40歳代	84	56.5	58.2	64.8	65.7	67.3	67.9	68.7	67.3	70.2	69.0	69.9	70.7	68.2	70.1	70.0
	50歳代	84	59.6	67.1	70.6	68.6	69.5	70.8	73.9	71.1	76.7	76.8	72.9	72.6	73.1	73.1	74.9
	60歳代	84	61.3	67.6	70.5	65.4	66.1	71.3	71.7	68.0	71.3	73.9	69.0	68.5	68.1	71.0	70.2
	70歳代以上	84	75.7	79.4	80.8	78.6	78.8	80.1	81.7	80.7	80.8	81.9	80.2	81.9	80.6	80.4	79.0

#### ■ 【夜の街での会食】での人の接触

		n	4/3 (金)	4/4 (土)	4/5 (日)	4/6 (月)	4/7 (火)	4/8 (水)	4/9 (木)	4/10 (金)	4/11 (土)	4/12 (日)	4/13 (月)	4/14 (火)	4/15 (水)	4/16 (木)	4/17 (金)
全体		504	85.2	85.0	86.5	86.6	86.5	86.8	87.7	87.1	87.9	88.5	88.1	87.5	87.6	88.4	87.8
年代別	20歳代	84	84.6	82.6	82.5	86.1	84.0	85.2	85.4	85.6	84.9	85.5	86.8	85.1	85.8	86.8	85.5
	30歳代	84	79.4	81.0	81.5	79.6	79.4	79.4	79.9	77.7	81.5	81.4	79.3	78.8	79.5	80.0	77.9
	40歳代	84	78.8	79.9	84.2	83.0	83.9	84.3	84.2	84.0	85.4	86.9	85.8	85.5	86.5	86.1	86.8
	50歳代	84	86.0	86.8	89.2	88.8	88.6	89.2	92.4	91.5	92.4	93.1	92.7	91.2	91.0	93.2	92.7
	60歳代	84	91.3	89.0	91.3	91.2	91.9	91.1	92.1	91.9	91.7	92.0	92.1	92.0	90.6	92.1	92.3
	70歳代以上	84	91.3	90.6	90.5	91.0	91.2	91.9	92.3	91.8	91.4	92.3	92.0	92.3	91.9	91.9	91.4

#### ■ 【密閉・密集・密接空間での活動】での人の接触

		n	4/3 (金)	4/4 (土)	4/5 (日)	4/6 (月)	4/7 (火)	4/8 (水)	4/9 (木)	4/10 (金)	4/11 (土)	4/12 (日)	4/13 (月)	4/14 (火)	4/15 (水)	4/16 (木)	4/17 (金)
全体		504	73.4	75.0	77.7	74.1	75.9	76.6	77.2	75.9	79.7	80.5	77.5	77.2	76.7	77.6	76.9
年代別	20歳代	84	64.4	72.3	76.0	68.5	71.3	73.1	72.7	72.7	78.2	79.2	74.4	73.1	72.5	74.2	74.3
	30歳代	84	62.7	65.4	70.6	62.4	64.6	68.6	66.9	65.0	72.0	73.3	66.8	66.8	67.7	67.5	65.0
	40歳代	84	68.7	68.0	73.0	70.1	73.1	72.4	73.0	71.5	74.6	75.8	75.6	74.5	74.9	75.4	76.4
	50歳代	84	73.8	76.0	78.7	75.2	74.9	76.5	79.5	77.0	82.4	84.5	79.2	79.4	79.8	80.5	79.0
	60歳代	84	83.7	82.5	83.0	82.1	83.2	82.4	84.2	82.9	84.0	83.2	82.7	81.9	78.8	82.9	80.7
	70歳代以上	84	87.0	85.7	85.0	86.2	88.0	86.9	86.8	86.3	86.7	86.8	86.4	87.3	86.8	85.2	86.0

#### ■ 【1日を総合的にみて】の人の接触

		n	4/3 (金)	4/4 (土)	4/5 (日)	4/6 (月)	4/7 (火)	4/8 (水)	4/9 (木)	4/10 (金)	4/11 (土)	4/12 (日)	4/13 (月)	4/14 (火)	4/15 (水)	4/16 (木)	4/17 (金)
全体		504	56.3	63.1	67.1	61.2	62.0	63.9	64.1	63.6	68.8	70.8	64.0	65.1	64.8	65.1	65.5
年代別	20歳代	84	47.6	60.5	65.7	58.8	60.0	61.8	61.4	63.0	68.0	70.2	63.5	65.5	63.0	64.4	66.4
	30歳代	84	49.2	55.2	61.5	52.4	53.8	55.8	55.8	54.0	63.0	65.0	54.6	56.2	59.0	58.1	55.1
	40歳代	84	50.2	54.5	63.5	56.8	57.4	58.9	58.6	60.1	63.9	66.9	61.3	62.3	60.6	61.3	62.9
	50歳代	84	52.0	61.1	65.7	57.4	55.7	60.0	62.0	60.0	68.6	71.9	59.9	59.3	61.9	62.5	62.5
	60歳代	84	64.8	69.6	70.4	65.7	67.3	69.8	69.3	67.4	71.3	72.4	68.5	69.9	67.3	68.5	68.5
	70歳代以上	84	73.8	77.9	76.0	76.2	78.0	77.0	77.4	76.8	78.3	78.3	76.4	77.6	77.3	75.6	77.9

## ■ 日別 普段（100.0）に対する低減度 【年代別】

### 愛知県 4/3~4/17 接触低減度・年代別（平均）

#### ■ 【仕事】の人の接触 ※就業者のみ

		n	4/3 (金)	4/4 (土)	4/5 (日)	4/6 (月)	4/7 (火)	4/8 (水)	4/9 (木)	4/10 (金)	4/11 (土)	4/12 (日)	4/13 (月)	4/14 (火)	4/15 (水)	4/16 (木)	4/17 (金)
全体		315	33.8	53.2	63.8	37.5	39.1	42.8	42.3	44.4	68.5	75.1	45.5	47.0	48.1	48.6	51.3
年代別	20歳代	56	25.2	41.8	60.5	29.8	32.0	32.9	32.5	34.8	60.7	70.0	32.5	34.1	36.1	34.3	40.5
	30歳代	69	33.8	46.5	55.1	36.4	36.5	40.9	39.6	42.8	68.0	72.9	43.9	43.0	43.0	46.7	44.8
	40歳代	69	36.8	58.0	65.9	42.6	45.2	50.1	49.7	49.3	71.4	78.4	52.3	55.8	55.7	54.8	55.7
	50歳代	63	34.8	61.0	70.3	33.7	37.0	40.3	39.8	40.2	69.4	74.1	41.9	45.9	48.3	45.1	53.8
	60歳代	46	34.8	55.9	67.2	42.4	42.8	48.0	48.9	55.7	73.5	77.8	57.0	55.2	55.9	58.3	61.5
	70歳代以上	12	49.2	66.7	70.0	50.8	50.0	50.8	50.0	50.0	67.5	88.3	51.7	52.5	60.0	72.5	60.8

#### ■ 【外出】の人の接触

		n	4/3 (金)	4/4 (土)	4/5 (日)	4/6 (月)	4/7 (火)	4/8 (水)	4/9 (木)	4/10 (金)	4/11 (土)	4/12 (日)	4/13 (月)	4/14 (火)	4/15 (水)	4/16 (木)	4/17 (金)
全体		504	63.5	68.3	72.5	68.3	71.1	73.1	73.0	73.5	76.2	78.8	77.4	77.0	76.6	78.0	77.1
年代別	20歳代	84	63.5	63.3	73.5	64.9	71.3	72.1	71.5	74.3	75.4	80.6	76.1	74.6	74.9	76.2	74.9
	30歳代	84	62.5	64.9	63.9	62.7	64.9	67.6	68.2	71.2	71.1	72.4	73.5	73.6	70.2	73.2	72.9
	40歳代	84	58.3	63.3	67.5	66.1	64.6	69.0	71.3	71.0	74.8	76.8	74.2	75.7	76.0	75.8	73.7
	50歳代	84	59.5	68.0	73.2	64.9	67.7	67.7	68.1	66.5	73.2	74.2	71.8	72.6	72.1	72.6	73.6
	60歳代	84	64.4	69.4	76.2	71.1	74.9	78.0	74.4	75.8	79.2	81.9	83.0	79.2	81.9	81.5	82.6
	70歳代以上	84	72.9	80.8	80.7	80.2	83.2	83.8	84.6	82.4	83.7	87.3	86.2	86.1	84.8	88.7	85.1

#### ■ 【夜の街での会食】での人の接触

		n	4/3 (金)	4/4 (土)	4/5 (日)	4/6 (月)	4/7 (火)	4/8 (水)	4/9 (木)	4/10 (金)	4/11 (土)	4/12 (日)	4/13 (月)	4/14 (火)	4/15 (水)	4/16 (木)	4/17 (金)
全体		504	87.9	88.4	88.7	88.1	88.9	89.5	89.8	90.0	90.6	90.7	90.0	90.1	90.4	90.7	90.7
年代別	20歳代	84	83.8	83.1	83.5	82.7	84.5	84.5	85.2	86.3	87.7	88.1	87.0	87.0	86.8	86.9	87.1
	30歳代	84	85.1	84.3	84.6	86.1	86.7	88.3	88.2	88.5	88.7	88.8	87.5	87.5	88.8	87.7	88.6
	40歳代	84	90.2	89.4	88.8	86.8	87.9	89.4	89.3	88.8	89.5	89.2	88.5	89.5	89.9	90.2	89.4
	50歳代	84	84.9	87.3	89.0	87.7	87.6	88.1	88.3	88.5	89.4	89.5	89.4	88.7	88.0	89.3	88.5
	60歳代	84	92.5	94.3	93.9	94.0	94.9	94.6	95.0	95.2	95.5	95.4	95.0	95.4	95.4	95.5	97.0
	70歳代以上	84	90.8	91.9	92.0	91.4	91.7	92.1	92.5	92.6	92.6	93.5	92.6	92.7	93.8	94.3	93.7

#### ■ 【密閉・密集・密接空間での活動】での人の接触

		n	4/3 (金)	4/4 (土)	4/5 (日)	4/6 (月)	4/7 (火)	4/8 (水)	4/9 (木)	4/10 (金)	4/11 (土)	4/12 (日)	4/13 (月)	4/14 (火)	4/15 (水)	4/16 (木)	4/17 (金)
全体		504	75.7	78.4	80.0	75.4	77.1	78.6	77.8	79.1	83.6	84.4	81.2	81.3	81.3	82.3	82.3
年代別	20歳代	84	76.0	73.8	81.0	74.2	78.1	77.9	77.7	78.2	84.3	85.7	79.6	79.0	78.9	81.1	81.2
	30歳代	84	67.0	71.7	73.3	68.1	70.8	72.9	71.3	75.0	77.9	80.6	76.2	78.6	75.0	78.9	76.1
	40歳代	84	73.7	76.1	75.7	71.8	71.4	74.6	73.8	75.1	83.6	81.8	78.7	79.4	80.2	80.6	78.7
	50歳代	84	71.4	78.3	78.5	69.9	72.6	73.6	73.1	72.6	79.3	79.5	75.0	75.7	76.2	73.9	78.7
	60歳代	84	79.2	81.3	82.0	79.9	80.1	82.9	81.9	83.7	84.8	86.8	87.3	84.4	86.4	86.9	88.0
	70歳代以上	84	86.7	89.0	89.4	88.7	89.3	89.9	88.8	90.0	91.9	91.9	90.5	90.7	91.2	92.1	91.4

#### ■ 【1日を総合的にみて】の人の接触

		n	4/3 (金)	4/4 (土)	4/5 (日)	4/6 (月)	4/7 (火)	4/8 (水)	4/9 (木)	4/10 (金)	4/11 (土)	4/12 (日)	4/13 (月)	4/14 (火)	4/15 (水)	4/16 (木)	4/17 (金)
全体		504	61.0	68.1	72.3	66.5	68.1	70.3	68.9	70.3	76.8	78.9	73.2	73.1	73.5	73.6	74.2
年代別	20歳代	84	59.2	64.2	72.5	65.4	66.8	68.1	68.7	70.4	76.4	78.6	70.6	71.7	70.2	71.3	73.6
	30歳代	84	55.1	59.6	61.8	56.9	59.2	63.3	61.8	64.8	71.1	74.4	68.5	69.2	67.5	68.5	67.3
	40歳代	84	56.9	63.7	67.5	61.8	60.7	65.0	62.6	64.2	72.6	75.8	68.5	68.9	72.0	69.9	68.6
	50歳代	84	55.2	68.1	72.6	61.7	64.6	64.5	63.8	63.7	73.9	74.3	66.5	67.0	66.3	65.1	68.2
	60歳代	84	64.6	70.8	76.5	71.4	73.6	76.5	73.1	76.0	81.1	83.1	79.3	76.8	79.0	79.5	82.3
	70歳代以上	84	74.8	82.4	83.1	81.9	83.6	84.0	83.3	82.9	85.5	87.1	85.8	85.1	85.8	87.1	85.6

■ 日別 普段（100.0）に対する低減度 【年代別】

福岡県 4/3~4/17 接触低減度・年代別（平均）

■ 【仕事】のひととの接触 ※就業者のみ

		n	4/3 (金)	4/4 (土)	4/5 (日)	4/6 (月)	4/7 (火)	4/8 (水)	4/9 (木)	4/10 (金)	4/11 (土)	4/12 (日)	4/13 (月)	4/14 (火)	4/15 (水)	4/16 (木)	4/17 (金)
全体		320	36.3	49.0	60.3	43.6	44.9	49.3	50.8	51.8	68.9	74.3	55.9	59.3	57.6	58.7	61.1
年代別	20歳代	61	41.1	43.3	53.4	43.6	46.9	51.8	56.7	57.4	68.4	74.1	61.5	65.1	59.3	66.2	65.4
	30歳代	67	28.8	37.8	51.2	37.3	39.9	40.1	41.3	41.0	57.8	65.5	46.1	48.2	42.8	47.0	47.3
	40歳代	66	36.4	50.8	66.4	43.9	45.0	48.2	49.7	53.6	74.2	82.1	58.5	62.1	61.4	60.2	65.0
	50歳代	65	33.4	56.8	66.6	45.2	44.3	48.0	49.8	47.2	66.8	73.1	52.0	56.8	58.8	57.4	60.3
	60歳代	40	37.8	56.8	65.0	46.5	45.8	56.0	53.8	59.8	80.3	77.5	60.5	62.8	65.8	61.3	66.5
	70歳代以上	21	51.9	57.1	61.0	51.9	55.7	65.7	64.8	62.9	74.3	76.2	66.7	70.5	68.6	69.0	72.9

■ 【外出】のひととの接触

		n	4/3 (金)	4/4 (土)	4/5 (日)	4/6 (月)	4/7 (火)	4/8 (水)	4/9 (木)	4/10 (金)	4/11 (土)	4/12 (日)	4/13 (月)	4/14 (火)	4/15 (水)	4/16 (木)	4/17 (金)
全体		504	63.6	70.0	74.2	72.2	73.5	75.6	77.6	77.4	80.9	83.8	79.4	79.7	80.2	81.5	81.3
年代別	20歳代	84	61.9	65.5	69.9	68.7	73.9	75.0	77.6	78.0	80.2	83.5	80.2	81.0	80.7	83.3	82.5
	30歳代	84	60.2	67.4	71.9	69.2	73.8	72.9	77.1	76.3	78.6	79.0	75.7	79.0	77.6	79.5	78.7
	40歳代	84	64.6	70.2	76.4	74.4	74.6	77.5	78.6	77.7	82.4	85.0	79.4	81.2	81.0	80.7	81.7
	50歳代	84	52.4	66.7	69.8	66.8	63.9	67.7	70.4	70.5	76.4	81.1	74.4	74.2	76.5	77.5	77.0
	60歳代	84	69.4	71.4	75.7	74.8	75.8	79.8	79.9	80.6	83.8	87.3	82.3	81.4	82.5	83.0	82.9
	70歳代以上	84	73.2	79.0	81.4	79.3	78.9	81.0	82.1	81.1	83.8	87.1	84.5	81.5	82.9	85.2	84.9

■ 【夜の街での会食】でのひととの接触

		n	4/3 (金)	4/4 (土)	4/5 (日)	4/6 (月)	4/7 (火)	4/8 (水)	4/9 (木)	4/10 (金)	4/11 (土)	4/12 (日)	4/13 (月)	4/14 (火)	4/15 (水)	4/16 (木)	4/17 (金)
全体		504	89.3	89.9	91.3	90.2	92.1	92.6	93.1	93.1	93.4	94.0	93.9	93.8	94.1	94.2	94.1
年代別	20歳代	84	87.5	89.2	88.8	88.1	92.6	93.2	93.8	93.3	93.0	93.3	94.5	95.0	95.0	95.4	95.1
	30歳代	84	89.6	90.1	91.4	89.0	92.6	92.1	93.6	93.6	93.0	93.3	93.8	93.6	94.6	95.4	94.9
	40歳代	84	87.1	87.7	90.0	90.2	92.5	92.7	93.6	93.9	93.5	93.7	93.6	92.9	93.6	93.7	93.8
	50歳代	84	92.5	92.4	94.3	91.7	92.9	93.2	93.5	93.3	94.5	96.0	94.8	95.8	95.8	96.0	95.5
	60歳代	84	89.5	87.9	91.3	90.7	89.6	91.4	91.4	91.7	93.1	94.5	93.6	93.5	93.5	93.2	93.3
	70歳代以上	84	89.8	92.0	91.7	91.3	92.1	93.0	92.6	92.5	93.1	93.3	93.0	91.8	92.0	91.8	91.9

■ 【密閉・密集・密接空間での活動】でのひととの接触

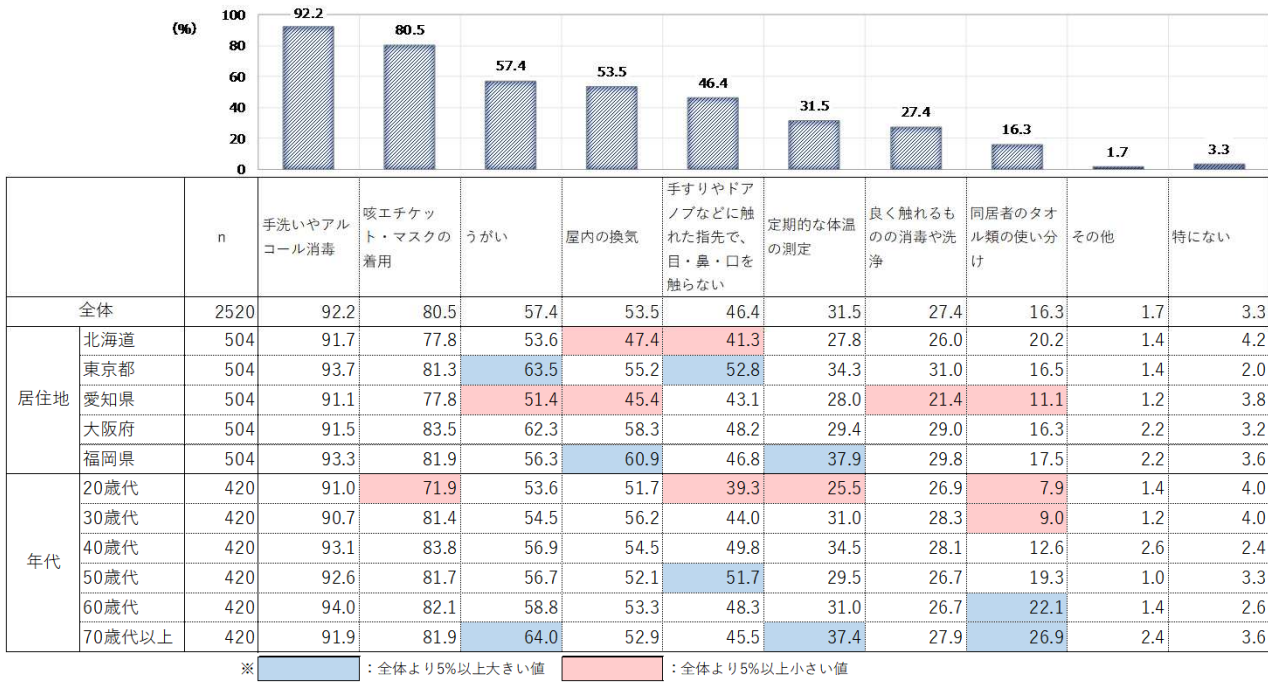
		n	4/3 (金)	4/4 (土)	4/5 (日)	4/6 (月)	4/7 (火)	4/8 (水)	4/9 (木)	4/10 (金)	4/11 (土)	4/12 (日)	4/13 (月)	4/14 (火)	4/15 (水)	4/16 (木)	4/17 (金)
全体		504	73.6	78.3	81.0	77.5	78.9	80.9	82.5	81.9	85.7	87.3	83.9	84.2	84.0	85.4	85.0
年代別	20歳代	84	69.6	76.0	77.4	76.5	76.0	78.8	82.6	82.0	85.0	86.2	86.4	85.5	85.2	87.9	87.0
	30歳代	84	69.9	74.4	77.9	74.2	77.1	76.0	78.3	77.4	81.4	81.8	80.0	81.7	79.9	82.6	80.4
	40歳代	84	70.7	78.0	81.4	72.0	77.3	81.0	80.0	81.4	86.2	88.1	82.6	82.9	83.6	83.5	84.6
	50歳代	84	71.8	79.3	81.8	78.7	77.1	79.5	82.4	78.3	86.2	88.9	81.9	82.6	83.1	85.8	84.3
	60歳代	84	76.5	77.6	82.1	80.5	81.7	84.0	83.6	85.0	87.5	89.2	85.6	85.0	85.5	84.5	85.1
	70歳代以上	84	83.1	84.4	85.1	83.3	84.2	86.0	88.0	87.0	88.0	89.8	87.0	87.6	87.0	87.9	88.3

■ 【1日を総合的にみて】のひととの接触

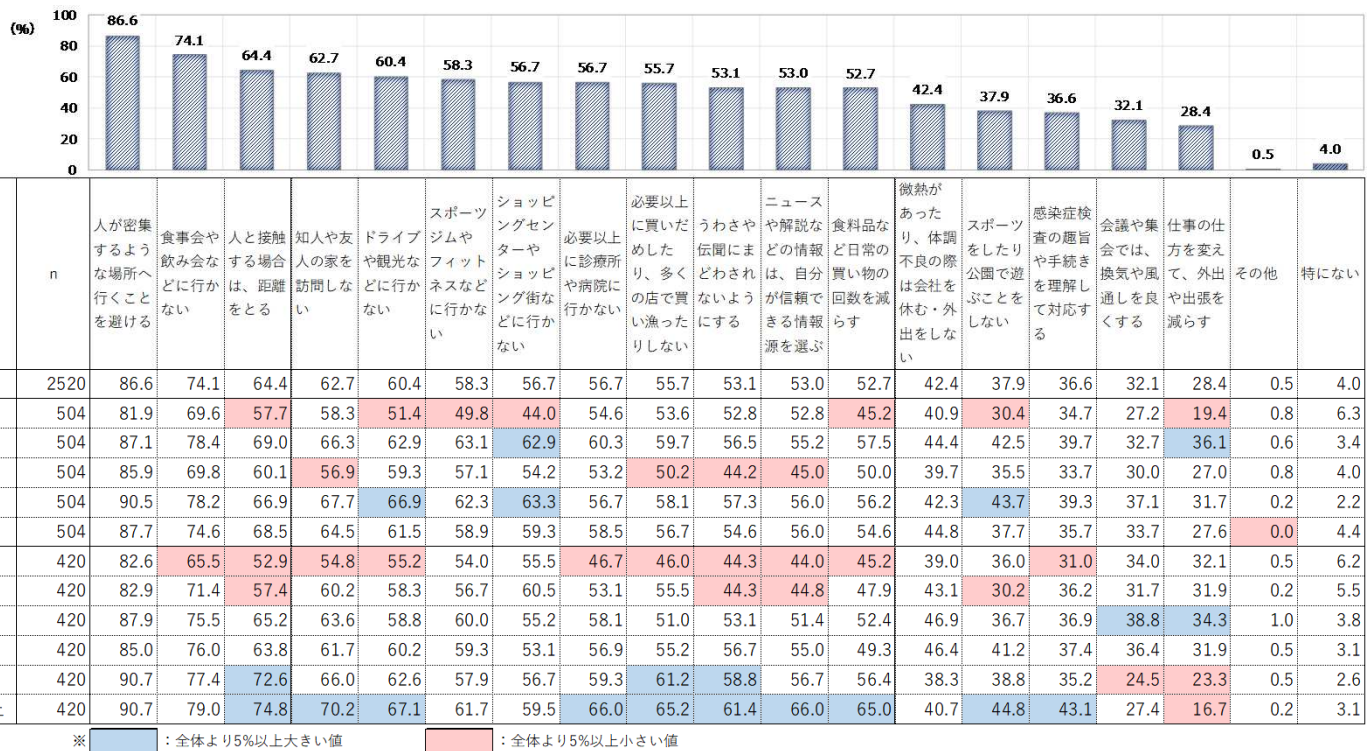
		n	4/3 (金)	4/4 (土)	4/5 (日)	4/6 (月)	4/7 (火)	4/8 (水)	4/9 (木)	4/10 (金)	4/11 (土)	4/12 (日)	4/13 (月)	4/14 (火)	4/15 (水)	4/16 (木)	4/17 (金)
全体		504	61.3	68.8	73.1	68.2	69.7	72.0	73.0	73.0	79.3	81.9	76.1	76.5	77.1	78.6	78.3
年代別	20歳代	84	60.7	66.9	69.8	65.0	68.0	69.5	72.9	74.3	78.8	80.8	78.6	78.9	78.0	83.1	81.7
	30歳代	84	54.3	64.0	69.5	63.2	67.0	67.1	68.3	68.3	71.9	75.4	69.4	70.6	70.7	73.6	71.9
	40歳代	84	59.0	66.5	70.8	66.2	67.4	71.7	71.3	72.1	80.7	83.8	75.7	76.8	77.3	75.7	77.6
	50歳代	84	52.4	65.6	70.5	63.7	63.0	65.8	67.7	65.7	76.1	79.9	70.5	72.3	73.8	75.2	74.5
	60歳代	84	65.0	69.2	75.0	72.4	73.7	78.0	75.7	78.1	83.6	85.1	79.3	79.2	80.2	79.3	80.5
	70歳代以上	84	76.2	80.4	83.2	78.6	79.0	79.6	81.8	79.4	84.5	86.5	83.0	81.5	82.5	84.4	83.3

# ■ 感染防止行動

## 感染防止のために、特に気をつけて行っていること・地域別・年代別

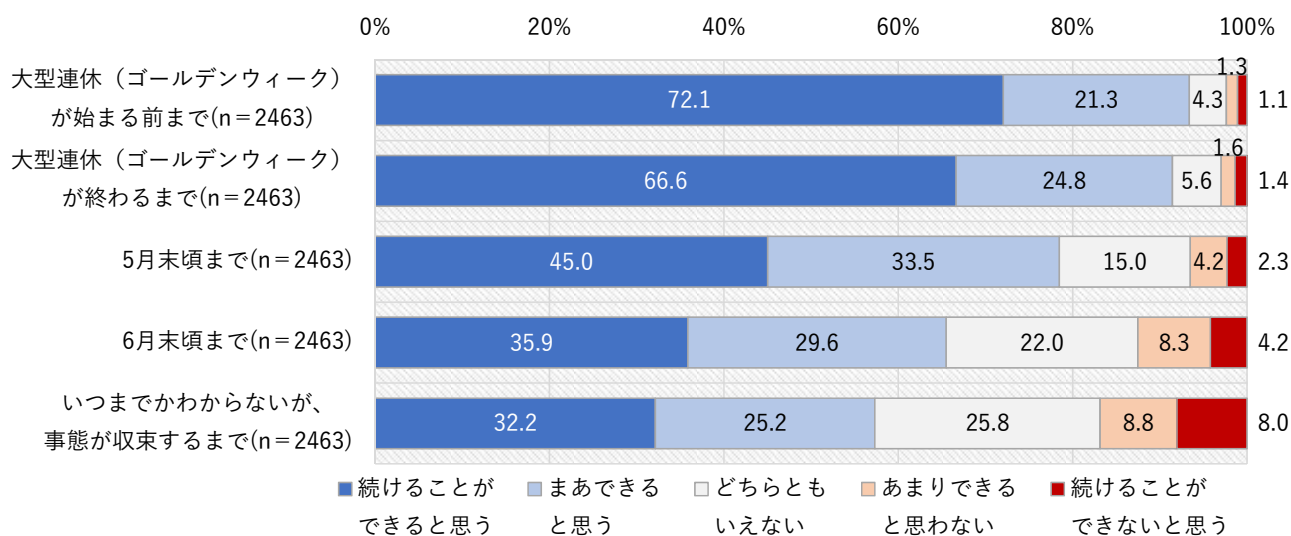


## 感染防止の行動の他に、感染症の拡大などを防ぐために行っていること・地域別・年代別

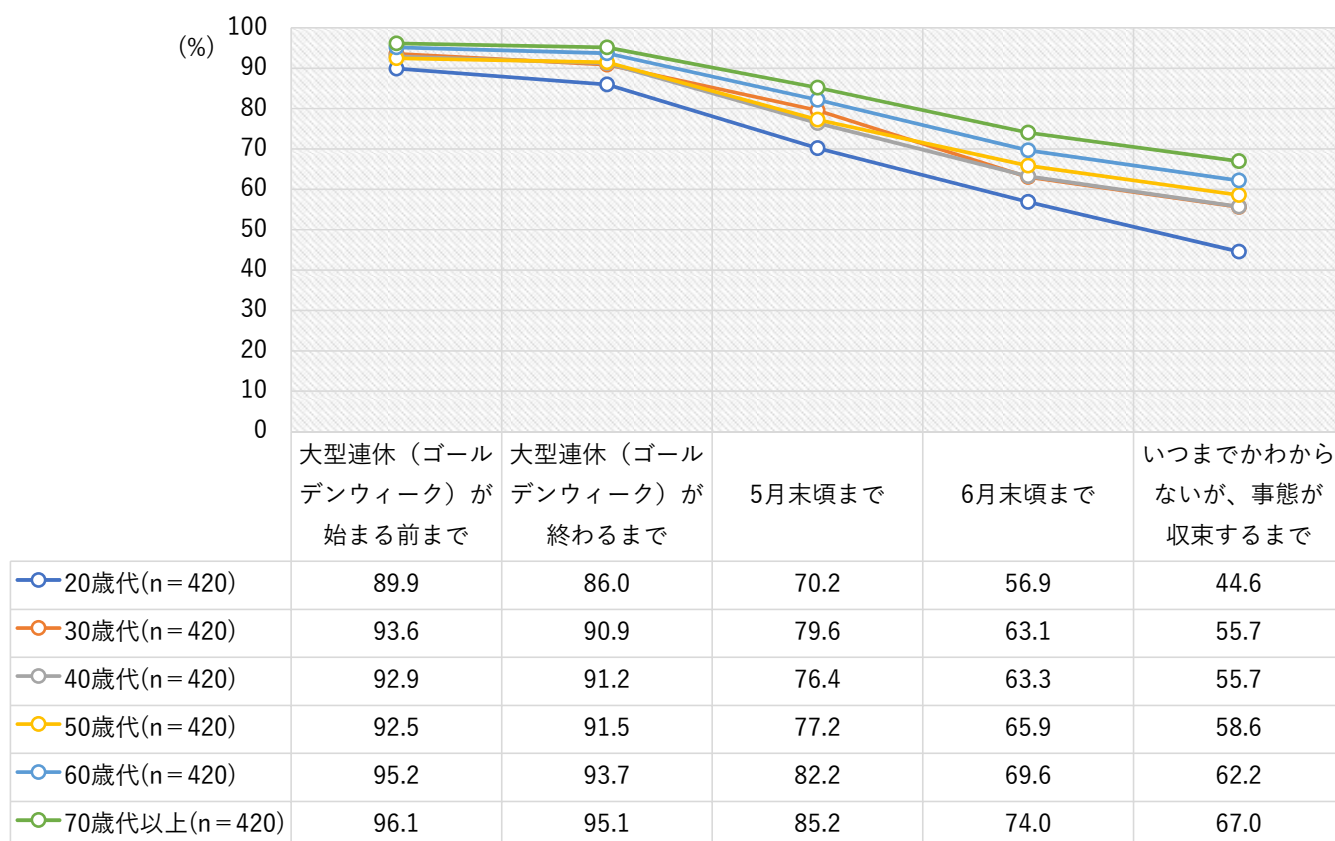


## ■ 感染防止行動

### 感染防止のための行動・考えは、いつまで実行し続けられるか・合計



### 感染防止のための行動・考えは、いつまで実行し続けられるか・合計・年代別



※上図（年代別）の数値は、「続けることができると思う」と「まあできると思う」の合計値

## ■実施概要

- 調査地域 東京都・大阪府・北海道・愛知県・福岡県
- 調査方法 インターネット調査 ※インターネットリサーチモニターに対するクローズド調査
- 調査対象 20歳以上男女モニター
- 有効回答 東京都・大阪府・北海道・愛知県・福岡県  
各504サンプル割付回収（全2520サンプル回収）
- 調査内容 2020年4月3日（金）～4月17日（金）の項目別接触状況、職業、通勤交通手段、通勤所要時間、テレワーク状況、感染防止行動、行動継続意向
- 調査期間 2020年4月18日（土）～4月19日（日）
- 資料の見方 nと表記がある数値は、構成比（%）算出の基数（調査数）である  
構成比（%）は、小数点第二位を四捨五入しており、合計が100.0にならない場合がある  
M.A.と表記がある設問は、多肢式（複数回答可）のため、合計は100%以上となる

## ■回答者のプロフィール（1）

### 性別・年齢層

#### ■居住地域

※北海道・東京都・愛知県・大阪府・福岡県の  
各地域ごとに下表のとおり

	男性	女性	計
20歳代	42	42	84
30歳代	42	42	84
40歳代	42	42	84
50歳代	42	42	84
60歳代	42	42	84
70歳以上	42	42	84
合計	252	252	504

#### ■5地域合計

	男性	女性	計
20歳代	210	210	420
30歳代	210	210	420
40歳代	210	210	420
50歳代	210	210	420
60歳代	210	210	420
70歳以上	210	210	420
合計	1260	1260	2520

### 仕事の有無

(%)

	北海道	東京都	愛知県	大阪府	福岡県	計
勤めている（常勤）	42.7	48.8	40.1	45.8	45.0	44.5
勤めている（パート・アルバイト）	13.9	12.3	15.5	15.5	11.1	13.7
自営業（家族従業員も含む）・自由業	7.1	8.7	6.7	6.2	7.3	7.2
専業主婦（主夫）	16.1	15.3	18.3	16.7	18.3	16.9
学生	1.8	2.2	2.6	2.4	2.2	2.2
その他	0.0	0.0	0.2	0.2	0.0	0.1
無職	18.5	12.7	16.7	13.3	16.1	15.4
合計	100.0	100.0	100.0	100.0	100.0	100.0

### 業種

(%)

	北海道	東京都	愛知県	大阪府	福岡県	全体
農業・林業・漁業	1.2	0.0	1.6	0.3	0.6	0.7
鉱業・採石業・砂利採取業	0.3	0.0	0.3	0.6	0.0	0.2
建設業	5.0	3.7	5.4	3.8	4.4	4.4
製造業	9.3	14.8	26.0	16.4	12.2	15.7
電気・ガス・熱供給・水道業	1.9	1.4	2.2	0.9	2.5	1.8
情報通信業	6.5	9.4	2.9	2.1	4.7	5.2
運輸業・郵便業	5.6	3.7	3.2	5.0	1.9	3.9
卸売業・小売業	10.9	9.1	8.3	17.6	14.7	12.1
金融業・保険業	3.1	6.3	4.1	4.1	4.4	4.4
不動産業・物品賃貸業	1.2	4.3	1.6	3.5	3.8	2.9
学術研究・専門・技術サービス業	3.4	4.8	1.6	3.2	6.3	3.9
宿泊業・飲食サービス業	4.7	3.1	3.5	4.1	3.1	3.7
生活関連サービス業・娯楽業	2.8	2.6	2.5	3.8	3.1	3.0
教育・学習支援業	6.5	6.5	7.3	5.6	5.6	6.3
医療・福祉	14.0	8.0	10.2	11.4	13.8	11.4
複合サービス事業	1.9	1.4	0.3	0.6	0.6	1.0
サービス業（他に分類されないもの）	12.5	15.3	12.7	11.7	11.3	12.7
公務	8.7	5.1	6.0	5.0	6.9	6.3
その他	0.3	0.6	0.3	0.3	0.3	0.4
総計	100.0	100.0	100.0	100.0	100.0	100.0

## ■回答者のプロフィール（2）

### 職種

(%)

	北海道	東京都	愛知県	大阪府	福岡県	全体
接客サービス	17.1	14.5	15.9	18.2	17.8	16.7
非接客サービス	5.0	7.4	3.8	5.9	4.4	5.3
営業・販売	11.8	15.3	11.4	15.2	17.2	14.3
管理・事務	22.7	33.0	23.8	24.6	23.8	25.7
専門・技術	28.7	22.7	27.6	21.7	24.1	24.9
農林漁業	0.6	0.0	1.3	0.0	0.0	0.4
保安	1.2	1.7	1.6	1.2	3.1	1.8
生産・工場	5.6	1.4	9.5	5.6	5.9	5.5
配送・物流・配達	4.7	2.8	3.2	5.0	1.6	3.5
建設・採掘	2.5	0.6	1.6	2.6	1.6	1.8
その他	0.0	0.6	0.3	0.0	0.6	0.3
総計	100.0	100.0	100.0	100.0	100.0	100.0

### 通勤時の交通手段

(%)

	北海道	東京都	愛知県	大阪府	福岡県	全体
徒歩・自転車	20.9	21.6	16.2	26.7	21.6	21.5
マイカーやバイク・社用車	51.1	9.1	48.6	17.6	39.1	32.4
電車	16.8	59.4	28.9	48.7	24.4	36.3
バス	4.7	2.6	2.9	1.5	8.4	3.9
その他	0.3	0.3	0.0	0.3	0.0	0.2
元々通勤を要する仕事ではない	6.2	7.1	3.5	5.3	6.6	5.8
総計	100.0	100.0	100.0	100.0	100.0	100.0

### 通勤の所要時間(片道)

(%)

	北海道	東京都	愛知県	大阪府	福岡県	計
15分未満	42.1	18.3	26.3	22.6	30.0	27.6
15分～30分未満	34.1	22.9	30.9	31.6	32.3	30.3
30分～60分未満	18.5	42.7	31.3	31.3	30.0	31.0
60分～90分未満	4.0	14.0	10.2	12.1	6.0	9.4
90分以上	1.3	2.1	1.3	2.5	1.7	1.8
合計	100.0	100.0	100.0	100.0	100.0	100.0

### テレワークの状況

(%)

	北海道	東京都	愛知県	大阪府	福岡県	計
テレワークができない職種である	76.2	48.5	69.7	62.2	65.3	64.1
テレワークができる職種で、原則ほぼテレワーク	7.3	28.4	7.2	16.1	12.3	14.5
テレワークができる職種で、週の稼働日のうち2～3回がテレワーク	5.0	13.4	10.5	9.3	10.3	9.8
テレワークができる職種で、週の稼働日のうち1回がテレワーク	1.0	2.7	1.6	3.4	2.7	2.3
テレワークができる職種だが、テレワークはしていない	10.6	7.0	10.9	9.0	9.3	9.3
合計	100.0	100.0	100.0	100.0	100.0	100.0

## ■サーベイリサーチセンター 会社概要

---

- 会社名 : 株式会社サーベイリサーチセンター
- 所在地 : 東京都荒川区西日暮里2丁目40番10号
  
- 設立 : 1975 (昭和50) 年2月
- 資本金 : 6,000万円
- 年商 : 74億円 (2019年度)
  
- 代表者 : 代表取締役 藤澤 士朗、長尾 健、石川 俊之
- 社員数 : 社員271名、契約スタッフ456名 合計724名 (2020年3月1日現在)
- 事業所 : 東京 (本社)、札幌、盛岡、仙台、静岡、名古屋、大阪、岡山、広島、高松、福岡、熊本、那覇
  
- 主要事業 : 世論調査・行政計画策定支援、都市・交通計画調査、マーケティング・リサーチ
  
- 所属団体 : 公益財団法人 日本世論調査協会  
一般社団法人 日本マーケティング・リサーチ協会 (JMRA)  
日本災害情報学会  
一般社団法人 交通工学研究会 他
  
- その他 : ISO9001認証取得 (2000年6月)  
プライバシーマーク付与認定 (2000年12月)  
ISO20252認証取得 (2010年10月)  
ISO27001認証取得 (2015年11月) ※

※認証区分及び認証範囲 :

- ・MR部及びGMR部が実施するインターネットリサーチサービスの企画及び提供
- ・全国ネットワーク部及び沖縄事務所が実施する世論・市場調査サービスの企画及び提供

## ■本件に関するお問合せ先

---

**株式会社サーベイリサーチセンター** <https://www.surece.co.jp/>

お問合せフォーム <https://www.surece.co.jp/contact/>

- 調査結果の引用にあたっては、調査主体 (当社名) を必ず明記して利用してください
- 調査結果の無断転載・複製を禁じます
- 本紙に記載している情報は、発表日時点のものです