

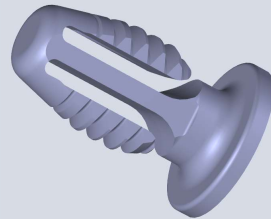


Which one do you like?

「アンカーベ」はあなたの最強の営業マンです  
 お客様に提案してください  
 お客様はパーフェクトな仕上がりを選ぶでしょう  
 お客様の大切な物件が最高の仕上がりになった時  
 お客様とあなたは最高の笑顔を見せるでしょう

# アンカーベ

TYPE-A 特許申請中



アンカーベTYPE-Aを使用した外壁塗装が今までにない仕上がりを可能にする



【アンカーベ:TYPE-A】  
【施工例】

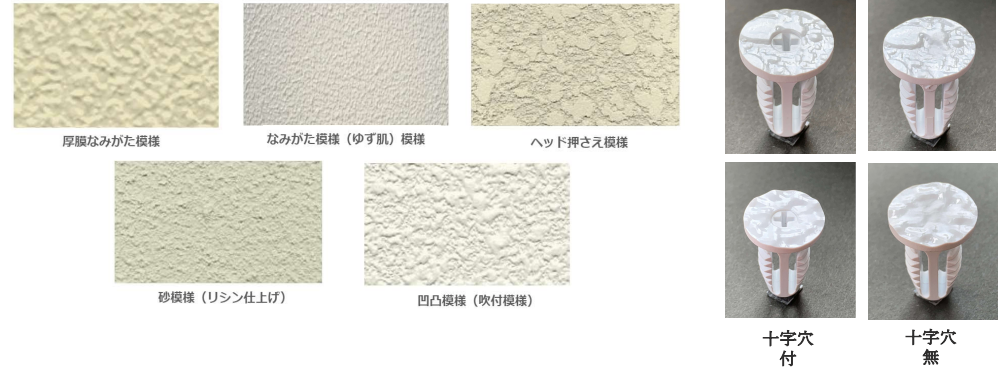


【従来のタッチアップ施工】

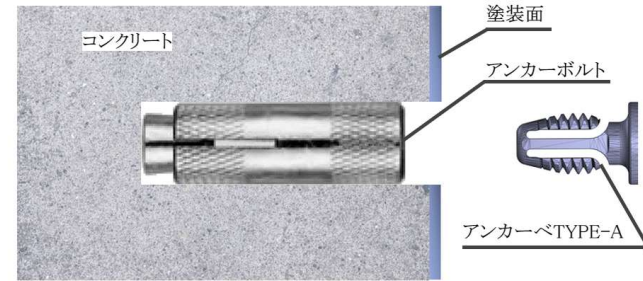
足場・つなぎ解体時のタッチアップ作業に変わる新しい施工方法「アンカーベ」

## 柄は5種類 十字穴付き/十字穴なしをラインナップ

様々な模様に対応・十字穴付きは施工時の調整・取り外しが可能になりました。  
 製品は全てホワイト(アイボリー)になります



## アンカーベ TYPE-A



### 【施工手順】

- ① アンカーボルト部にシーリングを流し込みます。  
シーリング材は、アンカーベを叩き込んだ時にはみ出るようにしてください。
- ② アンカーベを叩き込みます。  
※穴面より大きな「木づち」か「ショックレスハンマー」で軽くたたくと壁面にフラットになりやすいです。
- ③ ドライバーで塗装面とフラットにします。 ※十字穴有のみ
- ④ はみ出した、シーリング材をふき取り、隙間なく塗装します。



### ⚠ 使用上の注意

- 施工時は、必ず安全メガネ、ヘルメットなど保護具を着用して下さい
  - アンカーに対し真っすぐになるように叩き込んで下さい。また、無理な力で叩き込むと部品の破損につながります。
  - 壁面に対しアンカー深・角度が正確でないと凹凸が生じる可能性があります。正しい深さでご使用ください。
  - 本製品は、外視の向上を目的に開発しております。防水・保護機能等はシーリングや塗料等にて対応してください。
- ※必ず左記のQRコードの「使用上の注意」をよく読み購入・使用してください。



〈製造・販売〉 有) バーゼル  
 【TEL】 072-271-5931  
 【MAIL】 [info@barzel.co.jp](mailto:info@barzel.co.jp)  
 【H P】 <https://www.anchorbe.net/>



《お問い合わせ》