

TOKYU DEPARTMENT STORE NEWS

2020
2

— INDEX —

催物Pick Up 「福井県の物産と観光展」(吉祥寺店)	01
美術情報	02

【2月の催物スケジュール】

2月	1	2	3	4	5	6	7	8	9	10	11	12	13	14	15	16	17	18	19	20	21	22	23	24	25	26	27	28	29
	土	日	月	火	水	木	金	土	日	月	火	水	木	金	土	日	月	火	水	木	金	土	日	月	火	水	木	金	土
東横店 * 10時～21時																													
西館8階 催物場	SHIBUYA ショコラ・スクランブル															婦人服 バーゲン	第29回 渋谷大古本市					第32回 福島 物産展							
本店 * 10時～19時(地下1階、1階は20時まで、7階<丸善&ジュンク堂書店>は21時まで)																													
3階 イベント サロン	深雪 アートフラワー展										双裳会					<伊太利屋> スペシャルセール 紳士服 イージーオーダー					マイ キルティング ジャーニー								
8階 美術画廊	内田 博幸 洋画展					齊藤 蕙子 油絵展					浅野 信康 日本画展					イーダ・ヴァリッキオ 絵画展					有馬 和彦 油絵展/ 藤友 なほみ 油絵展								
	細迫 諭 テンペラ画展					熊谷 守一 版画展																							
8階 美術 ギャラリー	北欧作家絵画展										パブロ・ピカソ版画展					地中海美術工芸展					スペイン 作家 絵画展								
吉祥寺店 * 10時～20時																													
8階 催物場	第30回吉祥寺手づくり村/ ウェディングドレス バザール/ 全国掘出しきもの大市					KICHIJOJIショコラストリート										福井県の物産と観光展					婦人服・ ファッション雑貨 バーゲン								
8階 美術サロン	さかもとふさ 型絵染版画展					三澤 忠 油絵展					八木 天水 桜花展					第3回 大西 敦子 絵画展					～愛と幻想の画家～ シャガールと エコール・ド・ パリ展								
8階 工芸品 コーナー	阪井 茂治 鍋島焼の世界展					藤ノ木 弘和 作陶展										生田 宏司 銅版画メゾチント展					イロイロ ガラスto ビーズ。4								
たまプラーザ店 * 10時～20時 ※2月19日(水)は休業日																													
3階 催物場	福岡物産展					<東京ますいわ屋> 呉服大市/ 婦人服マーガレット& クイーンサイズセール					TQ限定 婦人服・ 服飾雑貨 3DAYS ブランドバーゲン					婦人服・ 雑貨 大特価市					クラフト雑貨マルシェ/ <シモンズ>ベッドバーゲン					英国展			
4階 アート サロン	ギィ・デサップ 油彩画展					ハンス・イヌメ 作品展					河本 いづみ 絵画展					堀川 貴永 作陶展					カトラン & アイズピリ 作品展								

※表示価格は標準税率10%(*軽減税率対象商品は8%)の消費税を含んだ税込み価格です
なお、軽減税率対象商品において、用途により軽減税率が適用されない場合もございます

株式会社 東急百貨店 秘書広報部



〒150-8019 東京都渋谷区道玄坂 2-24-1 TEL 03-3477-3103(直通) FAX 03-3462-4689

E-mail: kouho@tokyu-dept.co.jp URL https://www.tokyu-dept.co.jp/

TOKYU DEPARTMENT STORE NEWS

■催物Pick Up

【福井県の物産と観光展】

2月19日(水)～24日(月・休) 吉祥寺店8階催物場 10時～20時 ※最終日は17時閉場

北陸を代表する冬の味覚「越前がに」をはじめ、鯖街道で名高い「鯖寿司」や「焼鯖」など日本海の荒波にもまれた海の幸や、福井の代表銘菓「羽二重餅」や「水羊かん」などの甘味がそろいました。お食事処では、福井名物「おろしそば」や「ソースかつ丼」をお楽しみいただけます。

また、鯖江のメガネや越前塗など福井を代表する工芸品もそろいました。ぜひ、福井の味覚と技をご堪能ください。

○出店店舗数:28店舗(食品17店舗、工芸品11店舗)

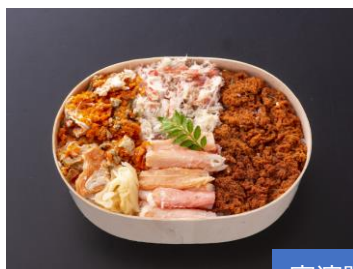


<越前田村屋>

越前がに

(1杯) 13,000円*から

全国各地のカニの中で皇室に献上している唯一のカニ。黄色いタグが目印です。越前海岸沿岸は急深で冬の低い海水温度が美味しさの秘訣です。まずは茹で上げて堪能してください。



実演販売

<わらび> 実演販売

せいご蟹ちらし寿司(大)

(1個) 3,672円*

稀少な雌の越前せいご蟹をまるごと2杯使用したぜいたくなちらし寿司です。



<若廣>

焼き鯖すし

(8貫) 1,188円*

若狭小浜の食文化から生まれた焼き鯖すしは発祥の味にして頂点の味。肉厚な焼き鯖に大葉とガリが決め手です。



<羽二重餅総本舗 松岡軒>

羽二重餅 (20枚) 810円*

羽二重どら焼 (1個) 216円*

絹のようにふわりと柔らかな食感が口にひろがる、福井を代表する銘菓「羽二重餅」。その羽二重餅とつぶ餡をサンドしたジャンボどら焼きもご用意しました。



<めがねのメーキョー堂>

NEOJIN 鼻パットの無いメガネ

(1個) 35,200円

メガネの産地として名高い鯖江より。数多くある中でご紹介しているのは鼻パットの無いメガネ。鼻に当たらないので跡がつかないフレームです。



お食事処

<越前そば 西村屋本店>

おろしそばとかつ丼セット

(1個) 1,210円

福井の味を代表するセットメニューを提供します。

11時～19時[最終日は16時]

ラストオーダー:各日終了の30分

株式会社 東急百貨店 秘書広報部



〒150-8019 東京都渋谷区道玄坂 2-24-1 TEL 03-3477-3103(直通) FAX 03-3462-4689

E-mail: kouho@tokyu-dept.co.jp URL <https://www.tokyu-dept.co.jp/>

TOKYU DEPARTMENT STORE NEWS

■美術情報

浅野信康日本画展 本店8階美術画廊

会期 2月13日(木)～19日(水) ※最終日は17時閉場
内容 四季折々の日本の風景を描く浅野信康。今回は、世界遺産に登録された富士山をはじめ、神社仏閣などを描いた最新作約40点を展示販売します。



「富士」

パブロ・ピカソ版画展 本店8階美術ギャラリー

会期 2月13日(木)～19日(水) ※最終日は17時閉場
内容 生涯を通して、幅広いジャンルで「美」を追求しながら創作活動を行ったパブロ・ピカソ。今回は、さまざまな技法で制作された版画作品約30点を集め展示販売します。



「横向きの女(サルタンバンク)」

第3回 大西敦子 絵画展 吉祥寺店8階美術サロン

会期 2月20日(木)～26日(水) ※最終日は17時閉場
内容 さまざまな画材を駆使した独自のマチエール、デザイン化された花や果物、陶器などを描き、色彩の織りなす物語性、日本的な静謐さと装飾美を表現した絵画作品約30点を展示販売します。



「日々いろいろ」

河本いづみ絵画展 たまプラーザ店4階アートサロン

会期 2月13日(木)～18日(火) ※最終日は17時閉場
内容 モチーフ同士を色の響き合いによってさらに輝かせ、そして、全体が光のベールに包まれたような、空気の流れをも感じられる画面作りを目指しています。



「Blooming lilies」