

【報道関係者各位】

2020年2月3日  
FJネクストグループ

## JR横浜線「大口」駅から徒歩3分、快適な暮らしを欲張れるポジションに新築分譲マンション誕生 【ガーラ・ステーション横浜大口】2月3日(月)販売開始

株式会社FJネクスト(本社:東京都新宿区 代表取締役会長兼社長 肥田幸春)は、分譲マンション「ガーラ・ステーション横浜大口」(総戸数70戸)の販売[申込受付]を2月3日(月)より開始いたしました。

### 〈ガーラ・ステーション横浜大口の主な特長〉

- ◆複数の路線を使いこなし、都心各方面へのスムーズなアクセス環境
- ◆横浜市内有数の規模を誇る商店街を間近に構え、日常を豊かにする周辺環境
- ◆居住者ニーズを追求した機能的な仕様設備・建物構造



【外観イメージ】



【エントランスイメージ】



【エントランスホールイメージ】

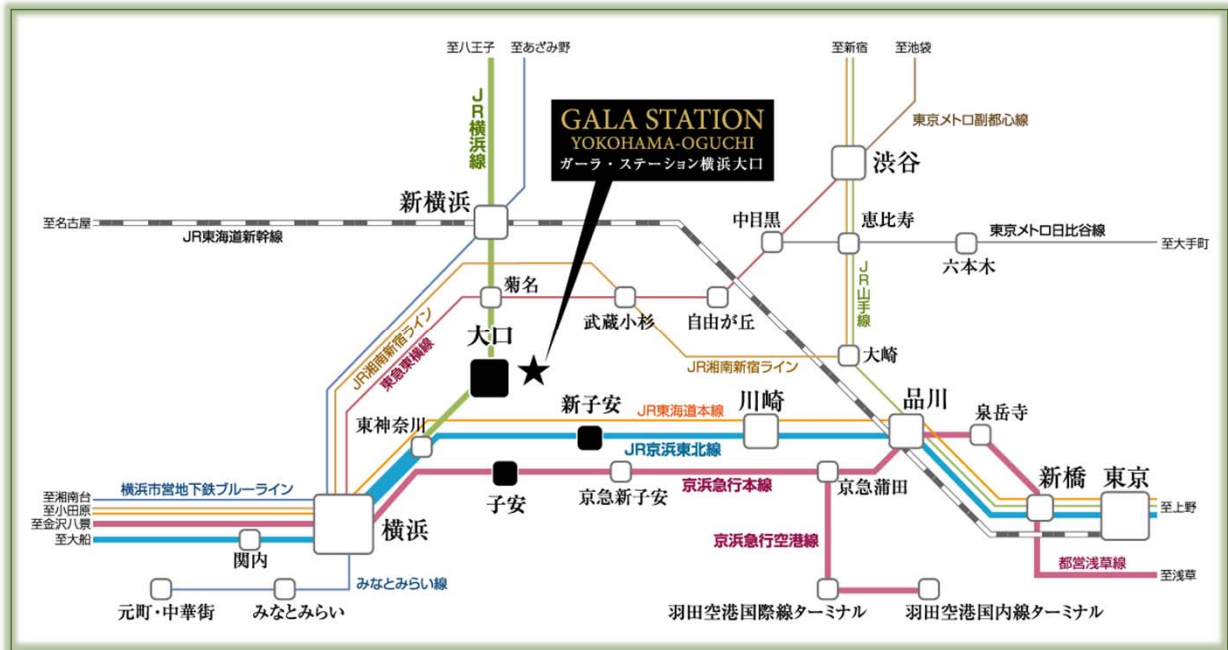
### ◆デザインコンセプト

外観は、白と黒を基調としたタイルの配色によって品位ある佇まいを演出。エントランスには植栽を配し、閑静な街並みとの調和を意識しました。エントランスホールは光を反射するモザイクタイルをアクセントに用いることで、高級感あふれるデザインとしました。素材の工夫により空間に連続性を持たせ、お住まいの方を安息の私空間へ穏やかに導いていきます。

## 「ガーラ・ステーション横浜大口」の主な特長

### ◆複数の路線を使いこなし、都心各方面へのスムーズなアクセス環境

「ガーラ・ステーション横浜大口」は、「横浜」「新横浜」駅からダイレクトアクセスが可能なJR横浜線「大口」駅が最寄り駅。隣の「菊名」駅からは東急東横線が利用可能で、渋谷方面へ向かうのも便利です。また、京浜急行本線「子安」駅、JR京浜東北線「新子安」駅も徒歩圏内にあり、目的に応じて多彩なルートを使い分けることで軽快なフットワークを実現します。



【アクセス図】



【横浜駅西口】



【新横浜駅周辺】



【品川インターシティ・品川グランドcommons】



【羽田空港(東京国際空港)】

*Life with a dream*

◆横浜市内有数の規模を誇る商店街を間近に構え、日常を豊かにする周辺環境

「ガーラ・ステーション横浜大口」の徒歩圏内には、ディスカウントストア「ドン・キホーテ」と食品スーパー「ユニー」が一体となった大型店舗「MEGAドン・キホーテUNY」をはじめ、「ライフ」や「スギ薬局」、「コジマ×ビックカメラ」、「TSUTAYA」など、日々を支える生活利便施設が整っています。また、最寄りの「大口」駅西口前から伸びる「おおぐち通商店街」には、100店舗近い商店が建ち並び、毎日のお買い物を済ませながらの散歩も楽しめます。



【現地案内図】



【MEGAドン・キホーテUNY】



【コジマ×ビックカメラ】



【ライフ・スギ薬局】

Life with a dream

## ◆居住者ニーズを追求した機能的な使用設備・建物構造

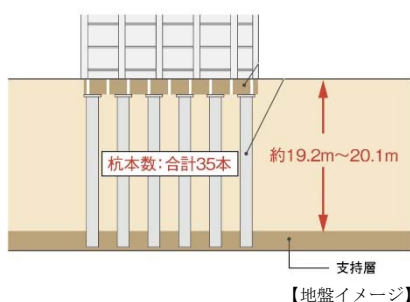
### セキュリティ・安全性

- 先進のカードキーシステムを導入。1枚のカードでオートロック・エレベーター・玄関と各住戸に入るまで3重の施錠でより高い安全性を実現しました。カードキーは財布にも入るスリムなデザインで、電波・磁気・結露などの影響を受けず、キー交換も容易に行えます。
- シャッター付きドアスコープをはじめ、防犯用のドアロック部分カバー、強固な耐久性のドアガードなど、玄関ドアのセキュリティ面にも配慮しました。



【カードキーイメージ】

### 毎日の暮らしを支える確かな構造



- Superニーディング工法により杭径約400mm～600mmの杭を35本構築し、建物全体を支えています。
- 居室内の遮音性に配慮し、すべての居室に二重床・二重天井構造を採用しています。
- 外の冷気が住戸内に伝わるのを軽減するため、マンション躯体に沿って柱・梁・壁の室内側に約25mm厚、最下階住戸のスラブ下は約30mm厚の断熱材を配しました。また、屋上の屋根部分は約50mm厚の外断熱としています。

### マンション生活をサポートするサービス

- ご入居者様専用の相談窓口「ガーラコンシェルジュサービス」は、家賃・修理・更新・退室などの相談から、暮らしをサポートするためのフロントサービスも行います。
- 全ての専有部に快適なインターネット接続環境（住戸内最大1 Gbps）を提供します。無線LAN環境でもインターネットをご利用いただけます。



【ガーラコンシェルジュサービスイメージ】

### こだわりの住戸設備



【Siセンサー付き2口ガスコンロ】



【洗面化粧台】

- Siセンサー付き2口ガスコンロ [グリル付き]、節水機能付きのシングルレバー混合水栓、耐震ラッチ付きキッチン吊戸棚など機能性、デザイン性ともに優れたシステムキッチンを採用しました。
- 広々と使えるバスルームはゆったりと入浴することができ、また、浴室乾燥機を全戸に設置しているため、天候や時間を気にすることなく洗濯物を乾かすことができます。
- 住戸の水まわり空間は、バスルーム・パウダールーム・トイレ全てが独立プランとなっており、居住者ニーズを実現した都市生活にふさわしい設えとなっています。



【現地上空からの航空写真】

## ◆物件概要

所在地	神奈川県横浜市神奈川区神之木町2番11（地番） 神奈川県横浜市神奈川区神之木町2番18-〇〇〇号（住居表示）
交通	JR横浜線「大口」駅より徒歩3分 京浜急行本線「子安」駅より徒歩16分 JR京浜東北線「新子安」駅より徒歩17分
売主	株式会社エフ・ジェー・ネクスト
構造・規模	鉄筋コンクリート造 地上7階
総戸数	70戸
間取り	1K・1DK
専有面積	21.52㎡～26.39㎡
竣工	2020年3月下旬（予定）

### 【株式会社FJネクスト 会社概要】

表記社名	株式会社FJネクスト
所在地	東京都新宿区西新宿六丁目5番1号
代表取締役社長	肥田 幸春
設立	1980年7月
資本金	27億7,440万円
免許番号	国土交通大臣(5)第5806号
事業内容	不動産の企画開発、売買、仲介
加盟団体	一般社団法人全国住宅産業協会 公益社団法人全日本不動産協会 公益社団法人不動産保証協会 首都圏中高層住宅協会
ホームページ	<a href="https://www.fjnext.com/">https://www.fjnext.com/</a>

### — 本件に関する報道関係からのお問合せ先 —

株式会社FJネクスト  
経営企画室 広報担当 江草・伊藤・松尾  
TEL：03-6733-7711  
FAX：03-6733-7712

### — 販売に関するお問合せ先 —

「ガララ・ステーション横浜大口」公式サイト  
<https://www.gala-series.com/gstn-oguchi/>  
ガールラインフォメーションセンター  
TEL：0120-86-2103