

【報道関係者各位】

2019年1月7日  
FJネクストグループ

## 都心へ自在に羽ばたける「練馬」エリアに、新築分譲マンション誕生 【ガーラ・ヴィスタ練馬中村橋】 1月7日(火)販売開始

株式会社FJネクスト(本社:東京都新宿区 代表取締役会長兼社長 肥田幸春)は、分譲マンション「ガーラ・ヴィスタ練馬中村橋」(総戸数66戸)の販売[申込受付]を1月7日(火)より開始いたしました。

### 〈ガーラ・ヴィスタ練馬中村橋の主な特長〉

- ◆都心を縦横無尽に駆ける多彩な路線が利用可能なアクセス環境
- ◆生活を豊かにする生活利便施設が建ち並ぶ周辺環境
- ◆居住者ニーズを追求した機能的な仕様設備・建物構造



【外観イメージ】



【エントランスイメージ】



【エントランスホールイメージ】

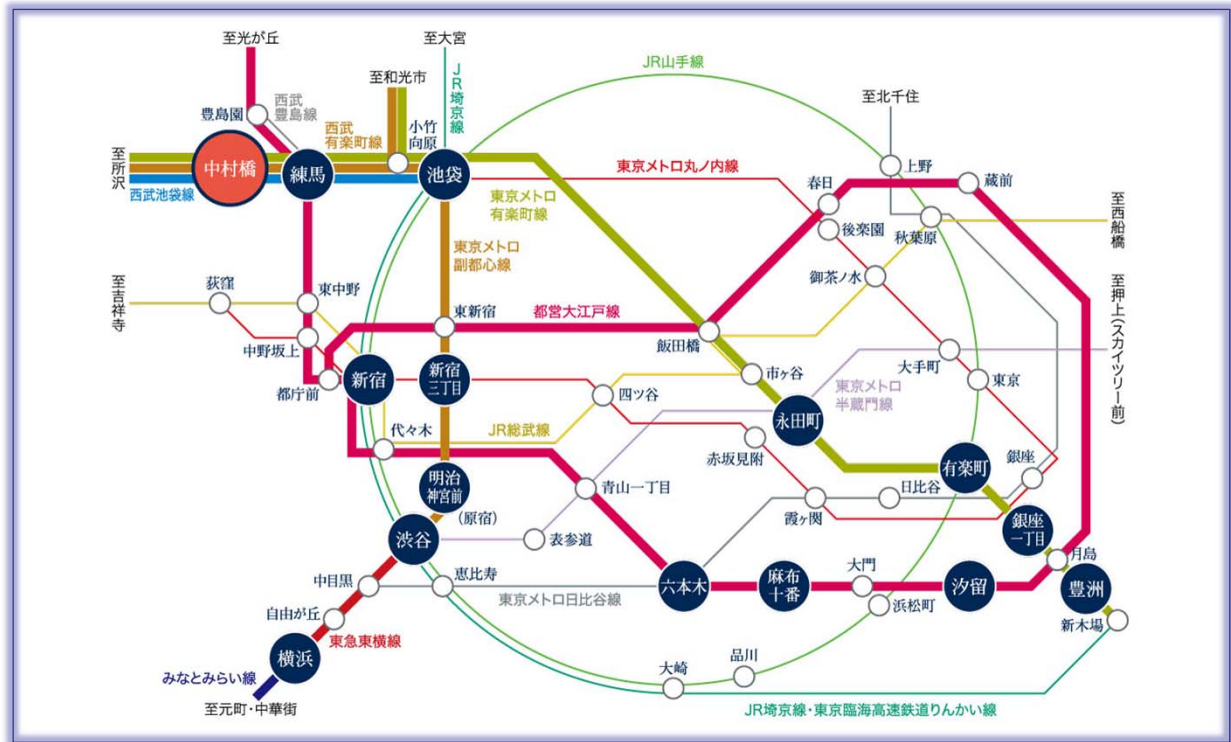
### ◆デザインコンセプト

外観は、シンプルかつ立体的である意匠が街並みに映えるデザインとしました。エントランスは壁面の大理石模様と天然石の石畳が、現代的なコントラストとグレード感を演出しています。またエントランスホールは、どこかノスタルジーを誘う静やかさが、お住まいの方に安らぎと上質な一日を提供する空間を造り出しています。

## 「ガーラ・ヴィスタ練馬中村橋」の主な特長

### ◆都心を縦横無尽に駆ける多彩な路線が利用可能なアクセス環境

「ガーラ・ヴィスタ練馬中村橋」の最寄り駅である西武池袋線「中村橋」駅からは、東京メトロ有楽町線・副都心線へと繋がる西武有楽町線への乗り入れにより、新宿・原宿・銀座などの日本を代表する都市への直通アクセスが可能です。また、「中村橋」駅から西武池袋線利用で直通1分の「練馬」駅は、都心の地下環状線である都営大江戸線が利用可能です。多彩な路線を使いこなし、縦横無尽に都心を駆け抜けます。



【アクセス図】



【有楽町マリオン】



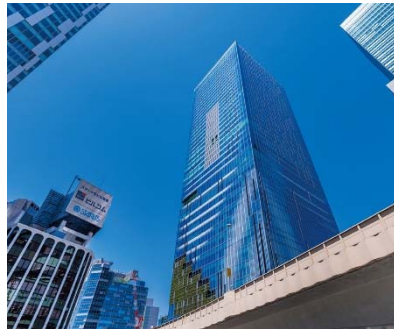
【池袋サンシャインシティ】



【東京都庁】



【KIRARITO GINZA】



【渋谷スクランブルスクエア】



【六本木ヒルズ】

Life with a dream

◆生活を豊かにする生活利便施設が建ち並ぶ周辺環境

最寄り駅の「中村橋」駅では、駅直結の「Emio中村橋」や深夜も営業を行う「西友」、駅を基点に広がる「サンズ中村橋商店街」など、生活を豊かにするお店が数多く建ち並んでいます。また、駅北側には「練馬区立美術館」と連なる「美術の森緑地」があり、動物アートオブジェが至るところに配され、訪れる人たちを楽しませています。



【現地案内図】



【サンズ中村橋商店街】



【BISTRO102】



【Patisserie Prospre】



【Emio中村橋】



【練馬区立美術館】

Life with a dream

## ◆居住者ニーズを追求した機能的な使用設備・建物構造

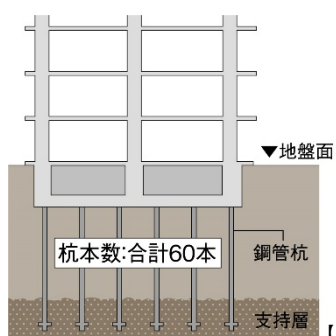
### セキュリティ・安全性

- 先進のカードキーシステムを導入。1枚のカードでオートロック・エレベーター・玄関と各住戸に入るまで3重の施錠でより高い安全性を実現しました。カードキーは財布にも入るスリムなデザインで、電波・磁気・結露などの影響を受けず、キー交換も容易に行えます。
- シャッター付きドアスコープをはじめ、防犯用のドアロック部分カバー、強固な耐久性のドアガードなど、玄関ドアのセキュリティ面にも配慮しました。



【カードキーイメージ】

### 毎日の暮らしを支える確かな構造



【地盤イメージ】

- TGパイル工法により杭径約318.5mmの杭を60本構築し、建物全体を支えています。
- 居室内の遮音性に配慮し、すべての居室に二重床・二重天井構造を採用しています。
- 外の冷気が住戸内に伝わるのを軽減するため、マンション躯体に沿って柱・梁・壁の室内側に約25mm厚、最下階住戸のスラブ下は約30mm厚の断熱材を配しました。また、屋上の屋根部分は約30mm厚の外断熱としています。

### マンション生活をサポートするサービス

- ご入居者様専用の相談窓口「ガーラコンシェルジュサービス」は、家賃・修理・更新・退室などの相談から、暮らしをサポートするためのフロントサービスも行います。
- 全ての専有部に快適なインターネット接続環境（住戸内最大1 Gbps）を提供します。無線LAN環境でもインターネットをご利用いただけます。



【ガーラコンシェルジュサービスイメージ】

### こだわりの住戸設備



【Siセンサー付き2口ガスコンロ】



【洗面化粧台】

- Siセンサー付き2口ガスコンロ [グリル付き]、節水機能付きのシングルレバー混合水栓、耐震ラッチ付きキッチン吊戸棚など機能性、デザイン性ともに優れたシステムキッチンを採用しました。
- 広々と使えるバスルームはゆったりと入浴することができ、また、浴室乾燥機を全戸に設置しているため、天候や時間を気にすることなく洗濯物を乾かすことができます。
- 住戸の水まわり空間は、バスルーム・パウダールーム・トイレ全てが独立プランとなっており、居住者ニーズを実現した都市生活にふさわしい設えとなっています。



【現地上空からの航空写真】

## ◆物件概要

所在地	東京都練馬区貫井2丁目985番1 (地番) 東京都練馬区貫井2丁目14番24-〇〇〇号 (住居表示)
交通	西武池袋線「中村橋」駅より徒歩8分
売主	株式会社エフ・ジェー・ネクスト
構造・規模	鉄筋コンクリート造 地上7階
総戸数	66戸
間取り	2K・1DK
専有面積	25.48㎡～25.93㎡
竣工	2019年10月

### 【株式会社FJネクスト 会社概要】

表記社名 株式会社FJネクスト  
 商号 株式会社エフ・ジェー・ネクスト  
 所在地 東京都新宿区西新宿六丁目5番1号  
 代表取締役会長兼社長 肥田 幸春  
 設立 1980年7月  
 資本金 27億7,440万円  
 免許番号 国土交通大臣(5)第5806号  
 事業内容 不動産の企画開発、売買、仲介  
 加盟団体 一般社団法人全国住宅産業協会  
 公益社団法人全日本不動産協会  
 公益社団法人不動産保証協会  
 首都圏中高層住宅協会  
 ホームページ <https://www.fjnext.com/>

### — 本件に関する報道関係からのお問合せ先 —

株式会社FJネクスト  
 経営企画室 広報担当 江草・伊藤・松尾  
 TEL: 03-6733-7711  
 FAX: 03-6733-7712

### — 販売に関するお問合せ先 —

「ガーラ・ヴィスタ練馬中村橋」公式サイト  
<https://www.gala-series.com/gv-nakamurabashi/>  
 ガーラインフォメーションセンター  
 TEL: 0120-86-2103