

# NetVizura

## NetFlow Analyzer & EventLog Analyzer

フローコレクター & Syslogサーバー

パッシブ監視をトータルサポート

xFlow, Syslog, SNMP Trapの横断的分析

AD連携によるエンドユーザー特定

サーバー統合によるコスト削減を実現

アプライアンスによる短工期を実現

### オールインワンソリューション

NetVizura はフローコレクター、Syslog サーバー 1 台 2 役をこなすパッシブ監視のトータルソリューション製品です。

### 短工期を実現するアプライアンス

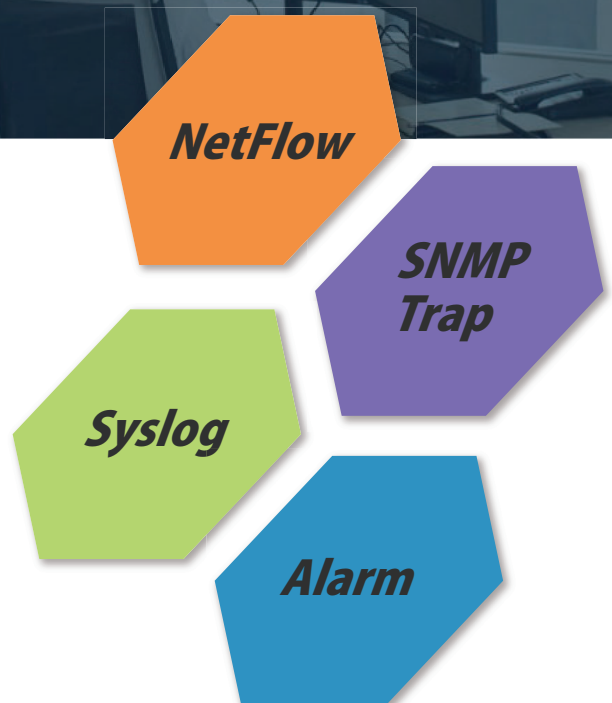
監視対象規模によって、検証済みのアプライアンス製品 BlueVault io-B、io-R から選択できます。

### 自社ネットワークをカスタマイズ表示

監視したいネットワーク、サブネットを絞った自社カスタマイズの監視スコープ設定ができます。

### 横断的な監視とアラームを実現

xFlow, Syslog, SNMP Trap を 1 カ所に集約して監視することができます。また、それぞれに閾値アラームを設定して柔軟なアラートを設定することが可能です。



# NetVizura で、パッシブ監視 (フローコレクター、Syslogサーバー) を集約 アプライアンス活用で、スピーディにソリューションを全社展開

## NetFlow

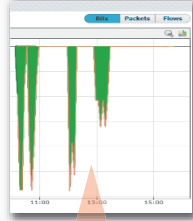
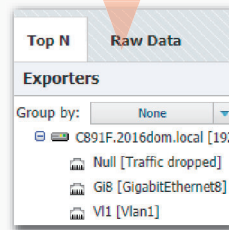
### いつ・誰が・何をしているのか？ ネットワークの見える化を実現します

NFA

AD連携によって、ユーザーごとのトラフィック情報を収集・分析することができます。数クリックで対象ユーザーが「いつ、どこで、何をしているのか？」が一目で分かります。



#### インターフェイス単位で分析



#### 生データを閲覧

Start Time	End Time	Interface	Src IP O.	Src Port O.
2016-09-20 10:00:00.000	2016-09-20 10:00:00.000	GE0/0/24	10.10.10.1	80
2016-09-20 10:00:00.000	2016-09-20 10:00:00.000	GE0/0/24	10.10.10.1	80
2016-09-20 10:00:00.000	2016-09-20 10:00:00.000	GE0/0/24	10.10.10.1	80

注目したいトラフィック  
 だけをカスタム表示

- ▶ Cisco NetFlow v5/v9, IPFIX, NSEL,sFlow v5や Cisco NetFlow 互換の多彩なプロトコルをサポート
- ▶ サブネットを個別定義したカスタムトラフィックをサポート
- ▶ AD のイベントログと連携した特定ユーザーのトラフィック表示が可能
- ▶ フローデータの Raw データ表示、データ検索、ソート、CSV 出力を標準装備

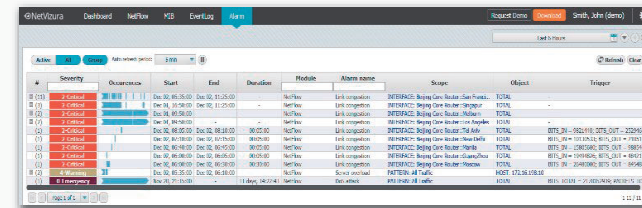
## ネットワーク運用の レスポンスタイムを向上させます

NFA

ELA

### Alarm

xFlow, Syslog, SNMP Trap それぞれに対して閾値アラームの設定ができます。自社ネットワークの異常を迅速に検知し、スムーズな運用を実現します。



- ▶ トラフィック表示とアラームが連動し障害箇所を迅速に特定
- ▶ Syslog メッセージ、SNMP Trap の文字列一致によるアラームをサポート
- ▶ 複数条件の閾値アラーム設定が可能

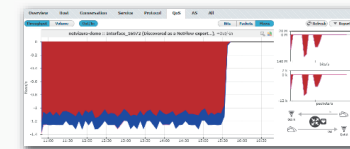
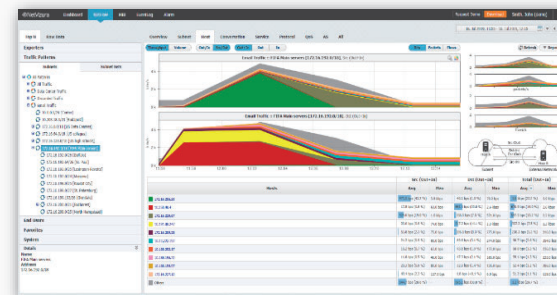
### Optimize

## 社内ネットワークの最適化をお手伝いします

NFA

ELA

ネットワークの利用状況を分析します。帯域拡張、QoS 設定、ルーティング変更といった将来の自社ネットワーク更改に必要な課題を NetVizura で抽出します。



- ▶ インターフェイスごとに帯域情報を収集。現在・過去の利用帯域情報を1クリックでレポート
- ▶ QoS 情報を容易に把握
- ▶ 自社ネットワークのボトルネック箇所を特定

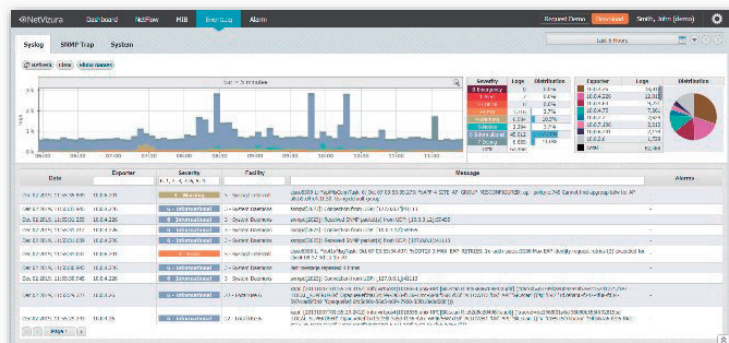
## Syslog, SNMP Trap を確実に 収集・管理できます

ELA

### Syslog

### SNMP Trap

日々の運用で発生する Syslog, SNMP Trap を確実に収集します。そして、それらのデータをコンプライアンス対策 (SOX, PCI-DSS) に役立てることができます。



Time	Severity	Message
2016-09-20 10:00:00.000	Warning	2016-09-20 10:00:00.000: %LINK-3-UPDOWN: Interface GigabitEthernet0/24, changed state to down
2016-09-20 10:00:00.000	Warning	2016-09-20 10:00:00.000: %LINK-3-UPDOWN: Interface GigabitEthernet0/24, changed state to down
2016-09-20 10:00:00.000	Warning	2016-09-20 10:00:00.000: %LINK-3-UPDOWN: Interface GigabitEthernet0/24, changed state to down

- ▶ 時系列で Syslog, SNMP Trap の受信状況が分かる
- ▶ エクスポート及び Severity 単位のフィルタ表示に対応
- ▶ Syslog メッセージ検索が容易な GUI を装備
- ▶ ベンダー MIB をインポートし SNMP Trap の詳細表示が可能

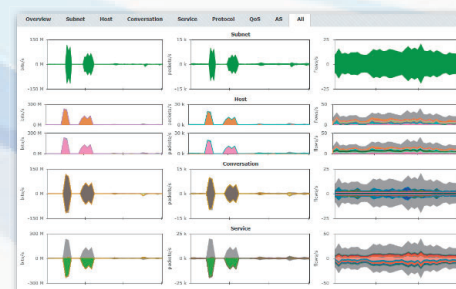
## xFlow, Syslog, SNMP Trap を 横断的に検索できます

NFA

ELA

### Search

NetVizura はパッシブ監視のオールインワン製品だから、xFlow, Syslog, SNMP Trap を時系列で横断的に分析し、異常箇所の特定を加速化させることが可能です。



- ▶ Syslog, SNMP Trap, トラフィックアラームの複数もしくは単一アラームを使って、ルーターにログインせずとも問題を特定
- ▶ 日時、機器、インターフェイス、そしてエンドユーザーといった情報を確実に特定
- ▶ ダッシュボードにアラームを含めたほぼ全ての情報を集約今起きている問題を迅速に把握

# Why NetVizura people !!

## What is NetVizura

NetVizuraは複数製品の総称です。  
現在2種類の有償製品があります。

NetFlow Analyzer (NFA)・・・社内配置するだけで、直ぐに社内ネットワークを見える化してくれます。

EventLog Analyzer (ELA)・・・ネットワーク機器、サーバーからのログ及びSNMPトラップを収集するSyslogサーバーです。NFAと組み合わせることで、容易に今発生している問題を特定することができます。

## What is for

NetVizura は社内ネットワークの利用状況の現状分析や、業務拡張に向けたネットワーク設計の情報収集にご利用頂ける中小企業様向けの「社内ネットワーク見える化」及び Syslogサーバーを実装したオールインワンソリューションです。

## Requirement

導入は既に貴社に設置されているネットワーク機器の設定を変更するだけです。高価な装置を買う必要はもうありません。

比較的スペックの低いサーバーにインストールしてご利用頂けますので、サーバーのハードウェア費用を抑えることができます。

※最小構成及びソフトウェアライセンス、ハードウェアアプライアンスに対応したハードウェア要件詳細に関しては、下表をご参照ください。

## Installation

NetVizuraのインストールは、シェル実行によるパッケージのインストールで非常に簡単です。  
また、ライセンス販売だけでなくアプライアンス製品もラインアップしておりますので、届いたその日から「社内ネットワークの見える化」及び Syslog, SNMP Trap 監視をスタートできます。

## License and Cost

● **ソフトウェアサブスクリプション**: 単年のサブスクリプション販売がありますので、ネットワーク更改前後の短い期間だけ導入するという柔軟な使い方ができます。

x Flow/ Syslog 受信量	ルーター台数		
	3台以下	20台以下	100台以下
小	50fps,3exp ※	50fps,20exp	—
↑	500fps,3exp ※	500fps,20exp	500fps,100exp
	5,000fps,3exp ※	5,000fps,20exp	5,000fps,100exp
	大	50,000fps,3exp ※	50,000fps,20exp


※ NFA のみのご購入も可能です。Syslog 受信の要件がなければ、ELA をご購入いただく必要はございません。また、ELA 3exp 迄の Syslog 受信機能は無料でご提供となります。


### 注意)

fps は「flow per second」、exp は「エクスポートルーター」の意味となります。サブスクリプション記載の各 fps 値及び exp 値は、そのライセンスで監視できる最大の fps 値、exp 値となります。  
例えば、50fps,20exp ライセンスを購入の場合、50fps を超過するとドロップします。また、20exp を超えたログ受信もドロップします。

ご購入前に 評価版を実環境にインストールし、通常時の負荷状態と最大値をご取得頂くことを推奨いたします。

● **BlueVault io シリーズ**: あらゆる環境に設置可能なコンパクトな筐体に Netvizura をプリインストールした、中小規模向けハードウェアアプライアンスのご用意もあります。

製品名称	BlueVault io-B (NFA500fps + ELA3exp/20exp)	BlueVault io-B (NFA5000fps + ELA3exp/20exp)
筐体イメージ		
CPU 規格	Intel Core i3	
RAM サイズ	4GB	
HDD 規格と容量	512GB SSD	

製品名称	BlueVault io-R (NFA500fps + ELA3exp/ 20exp/100exp)	BlueVault io-R (NFA5,000fps + ELA3exp/ 20exp/100exp)
筐体イメージ		
CPU 規格	Intel Core i3	
RAM サイズ	8GB	
HDD 規格と容量	1TB SATA RAID1	

※記載の会社名および商品名は、各社の商標または登録商標です。※予告なく仕様変更される場合がありますので、ご了承ください。

2020.1.6

 **ジュピターテクノロジー**

【本社】〒183-0023 東京都府中市宮町2-15-13 第15三ツ木ビル8F  
TEL:042-358-1250 FAX:042-360-6221  
【大阪営業所】〒530-0001 大阪府大阪市北区梅田1-1-3  
大阪駅前第3ビル11F  
TEL:06-6131-8471 FAX:06-6131-8472  
【URL】<https://www.jtc-i.co.jp/>