



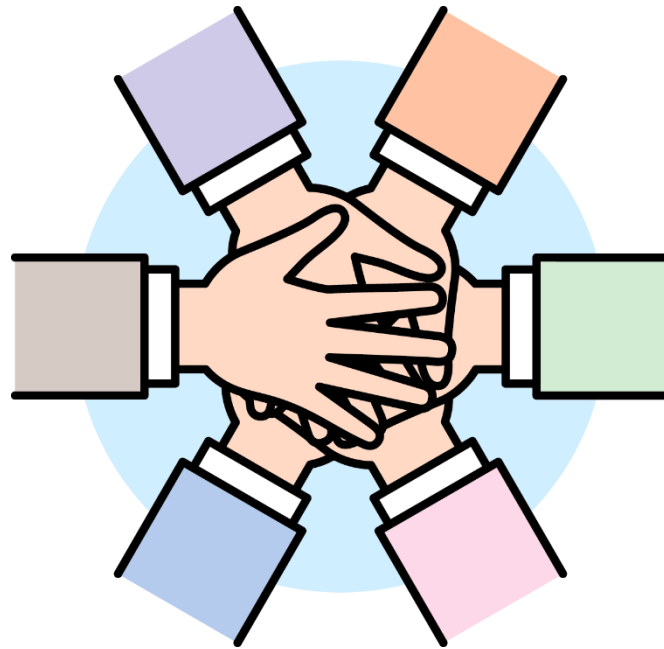
一般社団法人 明智継承会

~法人の事業と運営について~

<コア・コンピタンス>

400年の沈黙を破り、明智一族の姿・心・歴史・伝承品を公開し、
後世につなげる

<スローガン>



一人は一族のために、一族は一人のために

1. 一般社団法人 明智継承会について

< 法人の目的 >

この法人は、明智一族に受け継がれてきた歴史的に重要な伝承および伝承品を広く一般に公開し、日本史の研究の発展と文化の向上に寄与することを目的として設立いたしました。

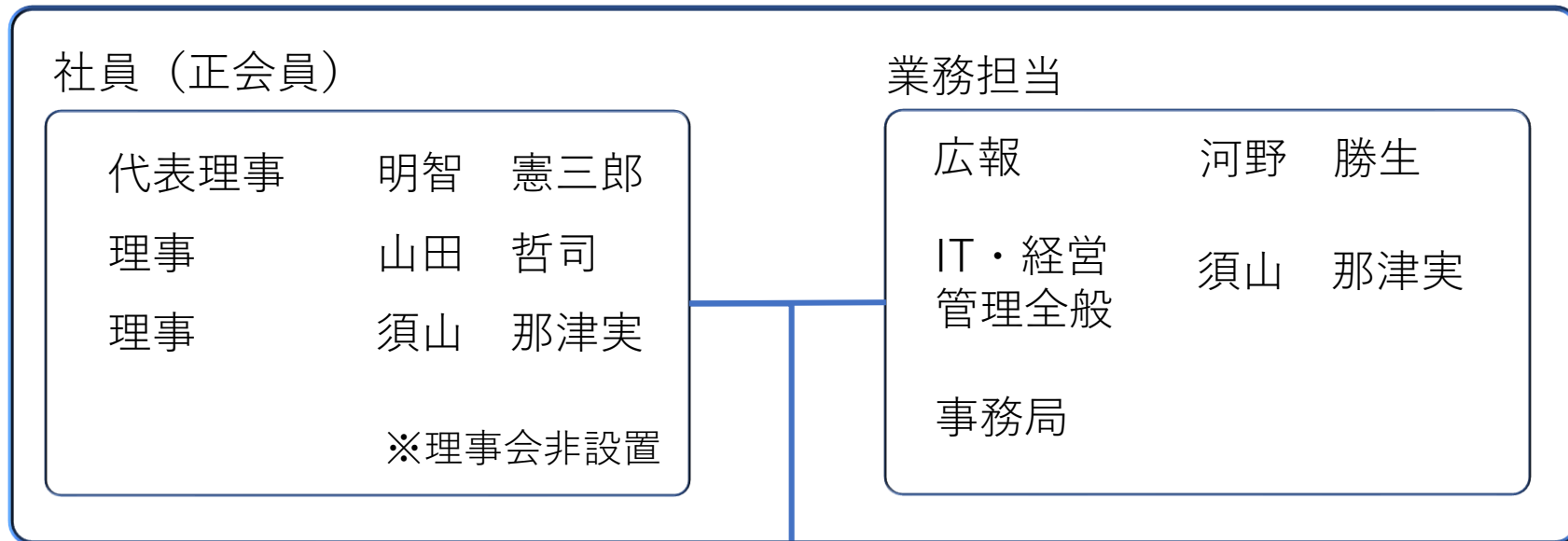
< 事業内容 >

この法人は、前条の目的を達成するため、次の事業を行います。

- (1) 明智一族の歴史および伝承の調査、研究、普及、教育
- (2) 明智一族の伝承品の調査、研究、普及、教育、保管、公開、利用、貸与
- (3) 関連図書・記録・資料の調査、研究、普及、教育、保管、公開、利用、貸与
- (4) 明智一族に関連する商品の開発・制作・販売
- (5) 明智一族に関連するイベント・講演会の開催、各種歴史等講演会への講師の派遣
- (6) 書籍、教材、録音・録画物及び印刷物の企画、制作、出版並びに販売
- (7) その他、この法人の目的を達成するために必要な事業

2. 明智継承会組織図

< 明智継承会 >



< 協賛・任意団体 >

明智一族伝承の会

< 提携事業者 >

伝承品貸主様

PR大使
明智 ガラシャ様

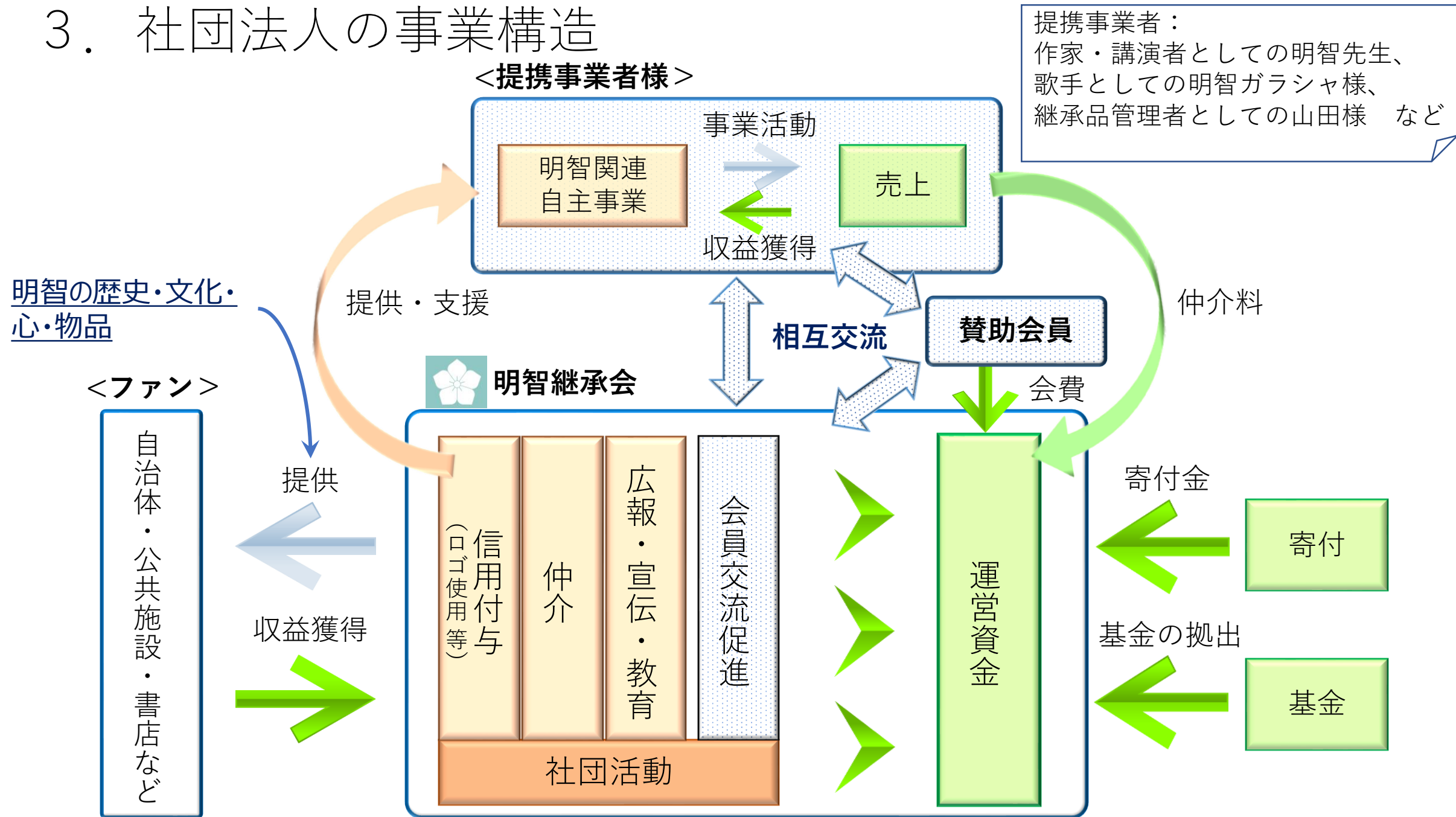
< ステークホルダー >

自治体・公共施設・書店
提携事業者 など

< 外部委託 >

税理士
行政書士

3. 社団法人の事業構造



4. 一般社団法人明智継承会 2019年活動報告

活動	活動内容
4月16日	一般社団法人明智継承会 設立
4月18日	明智継承会 PR大使 明智ガラシャCDデビュー
7月6日	大阪なんば 新星堂×旭屋書店様 歴史工房×PR大使明智ガラシャコラボイベント
9月14日	明智代表新刊「歴史捜査 明智光秀と織田信長」発売開始。
9月21日	菰野町よもやま歴史教室講演会 PR大使 明智ガラシャミニライブ
9月22日	コーナンブックス西宮今津店 PR大使 明智ガラシャトーク&ミニライブイベント
9月29日・30日	福井あすわ歴史道場様主催・福井市様協力「戦国越前を考えるシンポジウム」にて明智代表による「一条谷朝倉氏と明智光秀」を講演。 PR大使 明智ガラシャも司会アシスタントとして参加。
9月～	株式会社ZAIZEN「PersonalityReverse」によるパーソナルAI「みつひでAI」制作開始。12月下旬 正式リリース予定。
10月～	法華宗大本山本能寺様×明智継承会 特別展示等 共同企画開始。
10月28日	京都府長岡京市勝竜寺城公園展示室リニューアルオープン内覧会。
11月2日	京都府長岡京市勝竜寺城公園リニューアルオープン式典に、明智代表参列。
11月2日～11月10日	京都府長岡京市勝竜寺城公園展示室にて、伝光秀公御兜と采配を特別展示。
11月26日	一般社団法人明智継承会設立記念会開催。

5. 一般社団法人明智継承会 2020年活動計画

活動	活動内容
1月～	法華宗大本山本能寺様×明智継承会コラボ 物販開始
1月～	「みつひでAI」 および「みつひでDB」の公開
1月～	「みつひでAI」による歴史の保存・保全・継承のためクラウドファンディング開始
5月～9月末	法華宗大本山本能寺様×明智継承会特別企画 信長×光秀コラボ展
9月	天台宗総本山比叡山延暦寺様 対談イベント
開始日未定	明智学研究室公募プロジェクト
開始日未定	明智ガラシャPV Youtube公開
実施日未定	当会伝承品貸出事業における伝承品のお貸出（地方自治体・民間美術館など）
実施日未定	<p>明智家ゆかりの地訪問ツアー 本能寺・明智光秀公首塚・井伊美術館・その他（坂本、亀岡、福知山、福井、長岡京、宮津 など）</p> <p>皆さまからのご希望を募集しております！ 当会WEBサイトお問合せページから「イベント」カテゴリーよりお問合せ、または当会事務局アドレスinfo@akechikai.or.jpへ、件名を「ゆかりの地ツアー」としてお寄せくださいませ。</p>

6. 明智継承会 ご支援のお願い

当会は、明智一族に受け継がれてきた歴史的に重要な伝承、および伝承品を広く一般に公開し、日本史の研究の発展と文化の向上に寄与するため活動してまいります。当会の活動にご賛同の皆様からのご支援を、ぜひお願いいたします。

寄付

個人様：一口5千円から、ご寄付をお願いできれば幸いです。

法人様：一口1万円から、ご寄付をお願いできれば幸いです。

会報に、ご寄付を頂けました方の氏名、団体名を記載させていただきます。（ご希望により非掲載）

【申し込み方法】

募集案内とお申込書、個人情報保護方針をご確認の上、FAXまたは郵送にてお申込みください。E-Mailでも受け付けております。件名に「寄付申し込み」と記載し、お申込書に記載の必要事項をメール本文に記載の上、info@akechikai.or.jp までご連絡ください。

WEBサイトからもお申込み頂けます。 <https://akechikai.or.jp/member/>

【寄付金納入先】

お申し込み後、当会事務局より申込書に記載のご住所へ、ゆうちょ銀行振替用紙を郵送いたします。寄付金の納入は、本振替用紙ご使用にてお願いいたします。

（賛助会員とご寄付のお申し込みを同時にいただく場合は合計金額をご記入ください）

領収書の発行を承ります。お電話またはE-Mailにて、振替名義・振替日をお知らせください。

賛助会員

個人賛助会員様：年会費1万円 法人賛助会員様：年会費5万円

【会員様特典】

1. 当会主催・共催のイベント・講座・展示会など各催物のご案内
 2. 当会主催の各催物のご優待またはご招待
 3. 会報の配布（PDFダウンロード、ご希望によりご郵送）、各種刊行物の頒布
 4. 会報に会員氏名、団体名を記載（ご希望により非掲載）
 5. 明智憲三郎著作、明智ガラシャCDご進呈
 6. 当法人・当法人提携事業者との相互交流として、会員限定の明智一族にまつわる情報提供・情報交換・提携事業者へのイベント等企画提案 など
- ★法人賛助会員様には、1~6に加え、共同宣伝リーフレットをご提供します。

【申し込み方法】

賛助会員の募集案内とお申込書、個人情報保護方針、会員規約をご確認の上、FAXまたは郵送にてお申込みください。当会にて会費の納入が確認できましたら、会員番号をお知らせいたします。E-Mailでも受け付けております。件名に「賛助会員申し込み」と記載し、お申込書に記載の必要事項をメール本文に記載の上、info@akechikai.or.jp までご連絡ください。WEBサイトからもお申込み頂けます。 <https://akechikai.or.jp/member/>

【会費納入先】

お申し込み後、当会事務局より申込書に記載のご住所へ、ゆうちょ銀行振替用紙を郵送いたします。会費等の納入は、本振替用紙ご使用にてお願いいたします。
（賛助会員とご寄付のお申し込みを同時にいただく場合は合計金額をご記入ください）

領収書の発行を承ります。お電話またはE-Mailにて、振替名義・振替日をお知らせください。



今後とも、一般社団法人 明智継承会をよろしくご支援
下さいますよう、お願いいたします。



一般社団法人 明智継承会 一同