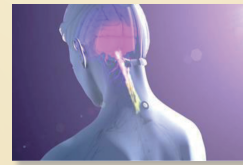


✧ 最先端テクノロジー ✧

# 「X39 - パッチ」

(一般医療機器)



直径 34mm パッチ

## ”100 の世界的特許” をもつ!

### ～ あの辛かった悩み、もう悩まない ～



正座・曲げ伸ばし・歩く  
階段・見るトラブルに朗報

\* IOC (国際オリンピック委員会) のドーピング検査もクリアしています。

\* パッチは、自身の活性力をサポートする【**一般医療機器**】で、世界中の医療従事者や五輪&プロアスリートの人々に支持されています。

\* パッチに覆われた部分は、体から発光された赤外線を体外に出さないよう光を反射させます。また、体内の奥へと戻った光は、**各細胞を刺激し脳に伝達**され、不具合が修復されます。

\* 体温がパッチ内部の「ナノクリスタル」を活性化させ、その後パッチは光を反射しツボを通して経絡を刺激します。

\* パッチの光線により鍼灸のツボを刺激する光線療法です。**薬物、化学物質、興奮剤などが体に吸収されることはありません。**

\* 長年続いた「辛いズキズキ、ビリビリ、視界のゆがみ・ぼやけ」もう我慢しないでください。

## 1枚貼って数分～12時間で体感

(一般医療機器)



米国 ライフウェーブ社製

30枚 1ヶ月分相当  
小売価格 17,500円 (税別)



初回限定 **16,390円**  
(税込・送料無料)

お試し 5枚セット  
1回限定 **2,980円**  
(税込・送料無料)

### ご注文・お問い合わせ

<https://www.pj-house.com/patch/>



(有)プロジェクトハウス

東京都世田谷区下馬1-21-2

**0120-232-990** (受付: 9時～21時/年中無休)