

Bénédictio ~祝福~
La Legende High Jewelry Collection

地球が生み出した美の結晶宝石を、
日本の24節気という美しい四季の情景と
透過して、色鮮やかに表現。

宝石を通して美の未来のためにできる事
ラ・レジオンは-Paradise of the Jewel- 宝石の楽園という
ジュエリーを創造します。



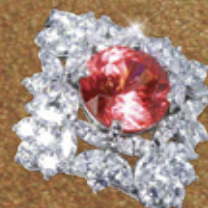
Colorless Taaffeite



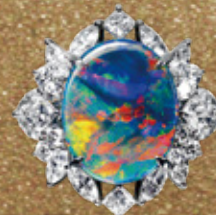
Sphene



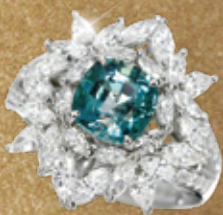
Blue Zircon



Rhodochrosite



Black Opal



Grandidierite



Imperial Topaz



Canary Tourmaline



Feldspar



Vanadium Chrysoberyl

LaLegende
Paradise of the Jewel
~ 宝石の楽園 ~

ラ・レジオンの情熱が宿る
豊富なコレクションが
一堂に会します。

2019年12月11日(水)~17日(火)
月~土:午前10時 - 午後8時 (日:午後7時30分)

銀座三越4階インターナショナルモードジュエリー ポップアップ内
東京都中央区銀座4-6-16 TEL.03-3562-1111

Paradise of the Jewel

24節気宝石相関図

古来より日本の四季は、24節気という節目に分けられています。その美しい四季の情景を、地球の美の結晶である宝石達との調和により表現しました。

～ジュエリーの楽園～



春 Spring

パープルサファイア Purple Sapphire / 9.69ct
立春 Start of spring
旧暦での1年の始まりの頃。神々しい神祕の輝きの一石に幸福の幕開けを感じずにはられません。

レインボーラブラドライト Rainbow Labradorite / 2.76ct
雨水 Rain water
雪解け水が煌めき、澄み切った空気を感じる頃。虹色のプリズム、無垢な一石の中に満ちています。

ウォーターオパール Water Opal / 4.39ct
啓蟄 Awakening of insects
生命が目覚め、芽吹きはじめる頃。七色の色が躍る一石に希望の光を感じます。

ピンクスピネル Pink Spinel / 2.00ct
春分 Vernal equinox
春の陽の気が本格的に満ちる頃。春色のまっすぐな輝きの一石に新しいスタートを感じます。

パロットクリソベリル Parrot Chrysoberyl / 3.13ct
清明 Clear and bright
天地が清らかに生き生きとする頃。青みのイエロー煌めきの一石から、明るさとは生の幸せを全身に感じます。

デマンタイトガーネット Demantoid Garnet / 1.41ct
穀雨 Grain rain
大地を潤す春雨が降り注ぐ頃。黄みのある力強いグリーンの一石から大地の力強さを感じます。



夏 Summer

パライバトルマリン Paraiba Tourmaline / 1.35ct
立夏 Start of summer
春から夏の気へ変わる頃。若葉香る風の青、美しい緑。この一石以上の爽やかさはありません。

エメラルド Emerald / 0.94ct
小満 Grain full
太陽の光をあげ、万物がすくすくと伸びゆく頃。いにしえからのグリーンの一石が堂々と輝いています。

エレメジェバイト Jeremejevite / 1.18ct
芒種 Grain in ear
潤う雨の頃。この幻想的な世界を、青みの発光で魅せる一石が竹ひます。

ブルーサファイア Blue Sapphire / 2.04ct
夏至 Summer solstice
一年で一番太陽が長く輝く頃。ロイヤルブルーの気品ある一石が太陽に最高の敬意を表します。

アパタイト Apatite / 0.65ct
小暑 Minor heat
本格的な夏の始まりの頃。強い発光の一石が陽の気あふれる空と海の解放感を届けます。

レッドベリル Red Beryl / 0.79ct
大暑 Major heat
一年で一番暑さが厳しく感じられる頃。燃える太陽の石。それはグリーンから生まれた唯一の赤い一石。



秋 Autumn

スフェーン Spinel / 3.59ct
立秋 Start of autumn
夏から秋の気へ変わる頃。オリーブグリーンの煌めきの中に赤いファイアをもつ一石、残暑を十分に感じます。

カナリートルマリン Canary Tourmaline / 3.27ct
処暑 Limit of heat
朝夕には涼しさをを感じる頃。太陽の輝きの変化、この一石の放つ輝きに感じます。

トパーズ Topaz / 2.33ct
白露 White dew
草花に朝露が宿る頃。その朝露の瞬きの光はシェリーカラー、まさにこの一石の光の輝き。

パパラチアサファイア Padparadscha Sapphire / 2.03ct
秋分 Autumnal equinox
昼と夜の長さが等しくなる頃。万物の豊かさに感謝と祈り。蓮色のこの一石に込めて。

バイカラージルコン Bi-color Zircon / 2.61ct
甘露 Cold dew
霜が降り冬を感じ始める頃。夜長の月に静の時間、この一石が寄り添います。

スペルサタイトガーネット Spessartite Garnet / 3.55ct
霜降 Frost descent
霜が降り冬を感じ始める頃。実りの祝福を楽しみ尽くす、この一石の溢れる煌めきのように。



冬 Winter

ルビー Ruby / 2.01ct
立冬 Start of winter
秋から冬の気へ変わる頃。全てを赤に染めながら厳しい季節への切り替わり。この深紅の一石が、その凛々さを誇ります。

アレキサンダイト Alexandrite / 1.14ct
小雪 Minor snow
初雪の日に、月日を振り返る頃。この一石の魅せる変化に、時の移ろいを重ねて。

ピーコックゾイサイト Peacock Zoisite / 2.51ct
大雪 Major snow
本格的な冬の訪れを感じる頃。冬の夜、その空の色はこの一石のようにみえ。

パープルゾイサイト Purple Zoisite / 1.01ct
冬至 Winter solstice
一年で一番夜が長い頃。高貴な紫の純色、この一石に夜明けの神々しさを感じます。

ターフェイト Taaffeite / 0.85ct
小寒 Minor cold
厳しい寒さを迎えた頃。春への想い。この一石から日本人の持つ感性の美しさを感じます。

カラーレスユークレース Colorless Euclase / 2.53ct
大寒 Major cold
24節気の最後の季節、冷気が極まる頃。この一石の氷のようなもろさ、無から始まる万物の循環を感じます。

希少石という選択

資産価値を超えたその先にあるもの、希少価値という名の最終ステージ……
他の追随を許さない圧倒的に高い希少性、レアストーンを身に纏う豊かさ……
真に宝石を愛する皆様は捧げます。

存在自体が幻と呼ばれる
宝石の共演



紅の頂点に君臨するもの
レッドダイヤモンド
Red Diamond

その宝石だけに許された
光に魅せられたコレクション……
エターナル
無限の可能性に引き算の美学



真のキングオブレアストーン
レッドターフェイト
Red Taaffeite

幻想的な光を纏う宝石
ゾイサイト
Zoisite

ニュアンスカラーの色香
いづく先の美しさをあなたに



トルマリンという宝石の真骨頂
ミントトルマリン
Mint Tourmaline

合成石が先に開発されたという
伝説の希少石
ヴァナジウムクリソベリル
Vanadium Chrysoberyl

ラ・レジョンのエスプリ ～100年後の価値のために～

「地球が生み出した奇跡の結晶」

地球上には3000種類を超える鉱物がありますが、宝石として使えるものは200種類程度です。さらに、それぞれの宝石種の中でも最高品質級の宝石はジュエルと呼ばれ、その崇高な煌めきは一度目にするに脳裏に焼きついて離れません。まさに「地球が生み出した奇跡の結晶」時を超えて輝き続ける、褪せることのない美しさが宿ります。

ラ・レジョンでは独自の厳しい品質基準と審美眼とも呼ぶべき感性をもとにメインとなる宝石からメレのダイヤモンドに至るまでジュエリーコレクションの宝石だけを厳選しています。

また、最高の彩と輝きを引き出すためにほとんどのカラードストーンにリカットを施し、完璧な逸品へと仕上げられます。

ラ・レジョンの宝石は種類にとらわれることなく「美しさ・希少性・耐久性」という本質的な価値を基にメインとなる宝石の選定を行っていますので、より希少なレアストーンを多く扱っているのが特徴です。カラードストーンコレクターズブランドならではの他に類を見ないジュエリークラスのレアストーンコレクションをお楽しみください。

ジュエリーコレクションの宝石を抱いた唯一無二のジュエリー。格調高き華やかさをもちつつも、ハッと目を引く圧倒的な存在感。心地よい着け心地と程よい重量感、ノーブルかつエレガントなデザインと精緻なクラフトマンシップによって計算しつくされたフォルム。ラ・レジョンのジュエリーは身に纏う貴女を夢の世界へと誘います……

profile



LaLegende OWNER
岡野 仁志
Hitoshi Okano

- 2003 オカノジュエリーディング設立
- 2012 GIA.G.G (米国宝石学修士) 取得
- 2013 GIA.A.J.P取得
- 2014 La Legende 設立
- 2016 国際宝飾展に初出展 (株) 阪急阪神百貨店様とお取引を開始
- 2017 (株) 丸松坂屋百貨店様とお取引を開始 (株) 三越伊勢丹百貨店様とお取引を開始
- 2018 銀座SIXにて初の展覧会 「Rare stone Museum」開催
- 2019 ハイジュエリーコレクションBenediction発表 赤坂プリンスクラシックハウスにて Musée de LaLegende開催

La Legende
GEM CONCIERGE

mail. info@lalegende.jp
tel [free]. 0120-354-148
url. http://www.lalegende.jp/