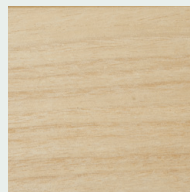


桐のすのこベッド

木材の中でもっとも軽いと言われており、また熱伝導率が極めて小さく発火しにくいことから金庫の内箱材としても有名。
厚みのある桐の無垢材を贅沢に使用しました。



Specifications

桐無垢材（中国）

*補強用に裏面の一部にポプラ材を使用しています。

S:シングル ¥39,800
(W1,000 D2,000 H300mm 23kg)

SD:セミダブル ¥44,800
(W1,200 D2,000 H300mm 25kg)

D:ダブル ¥49,800
(W1,400 D2,000 H300mm 30kg)

*上記金額はすべて税込

組立て式（工具付）

耐荷重／S、SD:150kg
D:180kg

保証期間／2年

エコウレタン塗装
塗装／接着剤 F☆☆☆☆



ひのきのすのこベッド

高級建築材としても使われるひのき。耐湿・耐水性が高く
その特有の香りには癒しや防虫効果もあると言われています。
無垢材ならではの節や木目の違いが個性となります。



Specifications

ひのき無垢材（高知）

S:シングル ¥59,800
(W1,000 D2,000 H300mm 27kg)

SD:セミダブル ¥64,800
(W1,200 D2,000 H300mm 33kg)

D:ダブル ¥69,800
(W1,400 D2,000 H300mm 38kg)

*上記金額はすべて税込

組立て式（工具付）

耐荷重／S、SD:150kg
D:180kg

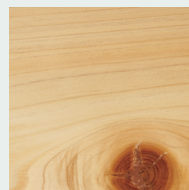
保証期間／2年

エコウレタン塗装
塗装／接着剤 F☆☆☆☆



ひのきのナイトテーブル

90°回転させることで布団用にも
マットレス用にも使えるテーブル。小さいながらも
ボルトを1本も使わない伝統の技が光ります。



Specifications

ひのき無垢材（高知）

¥14,800
（W500 D250 H500mm 4kg）

*上記金額は税込

耐荷重／約30kg

保証期間／2年

エコウレタン塗装
塗装／接着剤 F☆☆☆☆

