

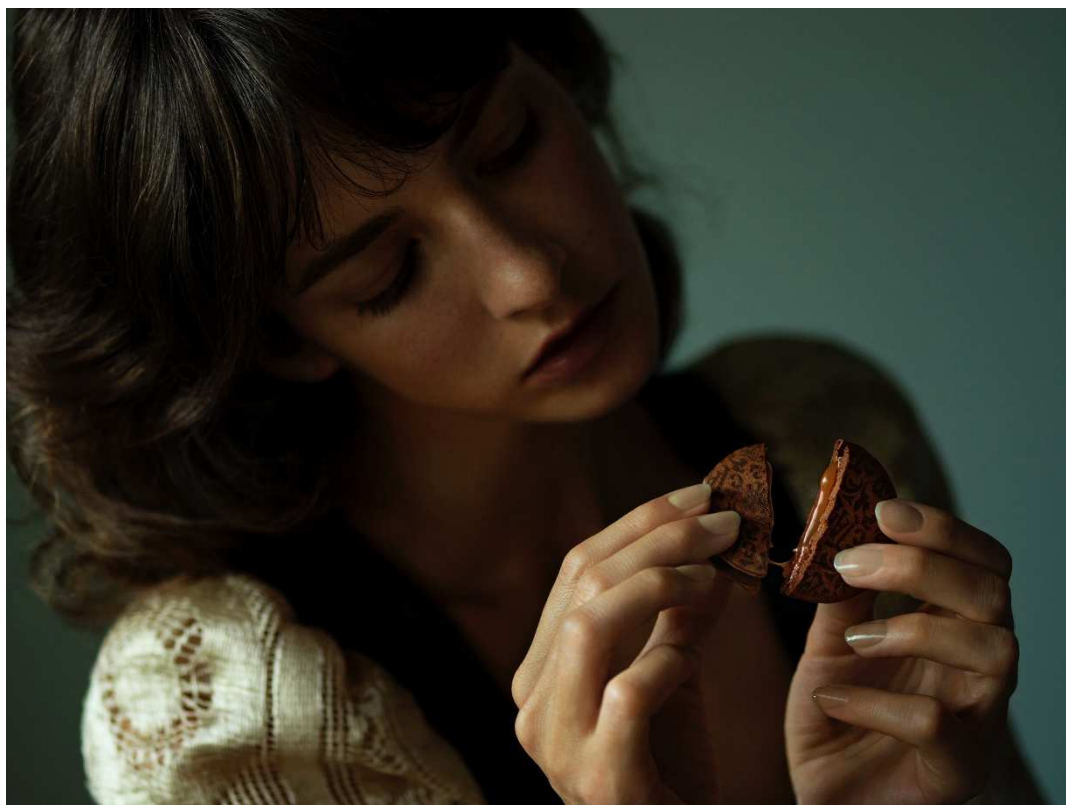
女性をエレガントに仕立てるチョコレート「THE TAILOR」 11月13日阪急うめだ本店にグランドオープン！

11月13日よりオープンキャンペーンとして、お買い求めのお客様先着2000名様にオリジナルポストカードをプレゼントいたします。

株式会社シュクレイ（代表取締役：阪本良一）は、THE TAILOR（ザ・テイラー）を11月13日（水）阪急うめだ本店B1Fにグランドオープンいたします。

「THE TAILOR」は、「女性をエレガントに仕立てるチョコレート」がコンセプトの贅沢なチョコレート菓子専門店となります。

なお、グランドオープンを記念いたしまして、「THE TAILOR」にてお買い上げのお客様先着2000名様にオリジナルポストカードをプレゼントいたします。



貴女をエレガントに仕立てるチョコレート。

はじめての口紅、はじめての香水。
鏡の中に映る自分をずっと見据える。
そこには、いつもと同じで少し違う自分。

チョコレートの薫りと旨味を追求したその味わいは、
貴女の気持ちまで、エレガントに仕立てる。

THE TAILOR

貴女の日常にお届けする、
贅沢なチョコレート菓子専門店です。

THE TAILOR

News Release

2019年11月13日 株式会社シュクレイ



◇キャンペーン情報

11月13日より、グランドオープンを記念して、お買い上げのお客様先着2000名様にTHE TAILORオリジナルポストカードをプレゼントいたします。



◇商品情報

ザ・ショコラチュール / The Chocolat Couture

風味豊かな2種類のソースを、ミルクチョコレートでコーティングし、ココアクッキーでサンドした贅沢な味わいのショコラサンドです。

濃厚なヘーゼルナッツクリームと、爽やかな酸味のストロベリーソースの2つの味のアソートで。

6枚入り1200円／8枚入り1600円／10枚入り2000円／16枚入り3200円／20枚入り5000円
(すべて税抜)



ザ・フォンダンショコラフィナンシェ / The Fondant Chocolat Financier

チョコレートとの旨味を楽しめる、スペイン産チョコレートのガナッシュを生地に詰めて焼き上げた、ガトーショコラのように濃厚な味わいのショコラフィナンシェ。そのままではもちろん、冷やして温めても、それぞれに表情を変える豊かな味わいの、プレミアムフィナンシェです。

6枚入り1500円 (税抜)



News Release

2019年11月13日 株式会社シュクレイ



◇店舗情報

THE TAILOR (ザ・テイラー) 阪急うめだ店

〒530-8530

大阪府大阪市北区角田町8-7 阪急うめだ本店B1F

電話番号：06-6313-0146

営業時間10時～20時（日～木）10時～21時（金、土）

公式ホームページ：www.thetailor.jp ※11月13日サイトオープン

【本件に関する報道関係者からのお問合せ先】

寿スピリッツ株式会社 担当：織田 謙一

電話：03-6698-2788 メールアドレス：k-oda@kozuchi-net.jp