



福田美術館
FUKUDA ART MUSEUM
SAGA ARASHIYAMA

プレス用写真一覧

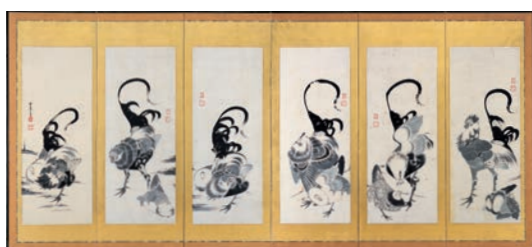
ご希望の画像番号を申込書に明記し、
FAXにてお送りください。

開館記念 福美コレクション展 展示作品

通期展示



23：横山大観「富士図」 風 六曲一双 紙本着色(各171.5×386.2) 1939年



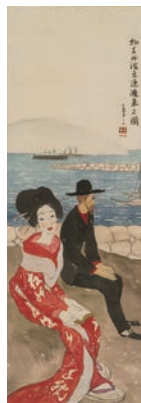
22：伊藤若冲「群鶏図押絵貼屏風」 屏風 六曲一双 紙本墨画(各172×375) 1795年



I期展示



30：
竹内栖鳳「金獅図」
軸装 絹本着色
(128×57)
1906年



25：
竹久夢二
「切支丹波天連
渡来之図」
軸装 絹本着色
(112.0×39.1)
1914年



19：
俵屋宗達「益田家本 伊勢物語図
第二段『西の京』」
色紙 紙本着色(24.5×22.9)
17世紀



29：
上村松園「長夜」
軸装 絹本着色(137×98)
1907年



33：橋本関雪「後醍醐帝」 絹本着色金泥 屏風 六曲一双 1912年(大正元年)





開館記念 福美コレクション展 展示作品

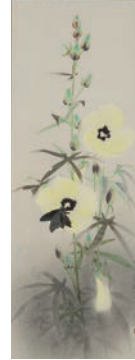
Ⅱ期展示



35:
上村松園「人形遣之図」
絹本着色金泥
軸装 一幅
20世紀前半



32:
速水御舟「春眠」
軸装 絹本着色
(140.7×51)
1921年



31:
速水御舟「露潤」
軸装 絹本着色
(124×45)
1932年



20:
円山応挙「巖頭飛雁図」
軸装 紙本墨画淡彩(149×139)
1767年



24: 木島桜谷筆「駅路之春」 屏風 六曲一双 絹本着色(各170×375) 1913年



21:
与謝蕪村「猛虎飛瀑図」
軸装 絹本着色(115×135) 1767年



27:
伊藤若冲
「柳に鶏図」
軸装
絹本水墨
(102.8×40.4)
18世紀中期



28:
葛飾北斎
「大天狗」
軸装
絹本着色
(73×30.8)
1839年



34:
狩野探幽「雲龍図」 絹本墨画 軸装 一幅
1666年(寛文6年)



福田美術館

FUKUDA ART MUSEUM
SAGA ARASHIYAMA

プレス用写真一覧

ご希望の画像番号を申込書に明記し、
FAXにてお送りください。

外観写真



1：空撮①



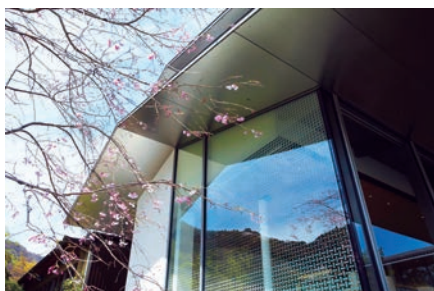
2：空撮②



3：外観①



4：外観②



5：外観③



6：銘板



7：遠景



8：イメージ①



9：イメージ②



10：イメージ③



福田美術館

FUKUDA ART MUSEUM
SAGA ARASHIYAMA

プレス用写真一覧

ご希望の画像番号を申込書に明記し、
FAXにてお送りください。

館内写真



11: 水盤



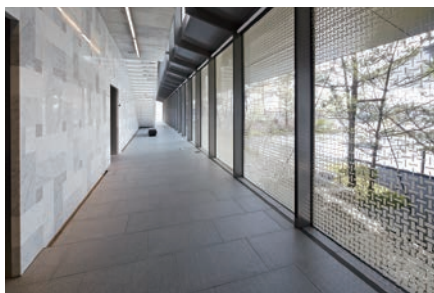
12: エントランスロビー



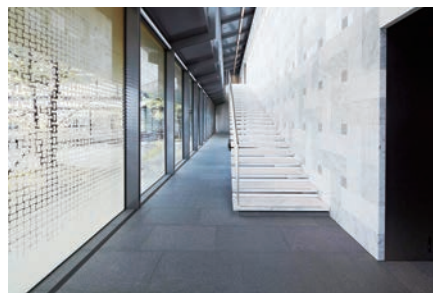
13: 「網代文様」の外壁ガラス



14: カフェ



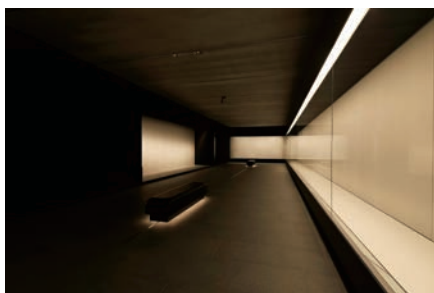
15: 廊下①



16: 廊下②



17: 展示ケース



18: 展示室



地図

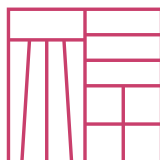


福田美術館
FUKUDA ART MUSEUM
SAGA ARASHIYAMA

ロゴ



福田美術館
FUKUDA ART MUSEUM
SAGA ARASHIYAMA



福田美術館
FUKUDA ART MUSEUM
SAGA ARASHIYAMA



福田美術館
FUKUDA ART MUSEUM
SAGA ARASHIYAMA



FUKUDA ART MUSEUM
SAGA ARASHIYAMA



FUKUDA ART MUSEUM
SAGA ARASHIYAMA



FUKUDA ART MUSEUM
SAGA ARASHIYAMA



福田美術館
FUKUDA ART MUSEUM
SAGA ARASHIYAMA



FUKUDA ART MUSEUM
SAGA ARASHIYAMA



福田美術館
FUKUDA ART MUSEUM
SAGA ARASHIYAMA



FUKUDA ART MUSEUM
SAGA ARASHIYAMA



福田美術館
FUKUDA ART MUSEUM
SAGA ARASHIYAMA



FUKUDA ART MUSEUM
SAGA ARASHIYAMA

※ロゴデータが必要な方は、申込用紙にその旨ご記入ください。イラストレータデータ、もしくはPDFデータをご提供いたします。
※掲載のない撮影写真や作品画像についても、ご希望がございましたら事務局までお問い合わせください。