

【報道関係者各位】

2019年9月20日  
FJネクストグループ

再開発により進化を続ける街、川崎エリアに新築分譲マンション誕生  
**【ガーラ・グランディ川崎西口】 9月20日（金）販売開始**

株式会社FJネクスト(本社:東京都新宿区 代表取締役社長 肥田幸春)は、分譲マンション「ガーラ・グランディ川崎西口」(総戸数89戸)の販売[申込受付]を9月20日(金)より開始いたしました。

〈ガーラ・グランディ川崎西口の主な特長〉

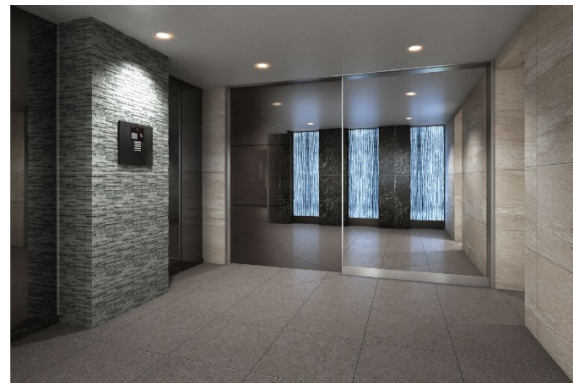
- ◆再開発により快適な住み心地を提供する住環境
- ◆3駅6路線が利用可能で都心へスムーズに行けるアクセス環境
- ◆居住者ニーズを追求した機能的な仕様設備・建物構造



【外観イメージ】



【エントランスイメージ】



【エントランスホールイメージ】

◆デザインコンセプト

目指したのは、歴史・文化・伝統とモダンが融合した格調のレジデンスです。外観は、バルコニー側にマリオンをリズムカルに設置することで、躍動感を実現しました。エントランスには、アプローチ上部に吹き抜けを設け、豪華さを演出するとともに、素材や光壁などにこだわり高級感を大切にしています。

## 「ガーラ・グランディ川崎西口」の主な特長

### ◆再開発により快適な住み心地を提供する住環境

発展都市として躍進を遂げてきた「川崎」駅周辺では、「ラゾーナ川崎プラザ」「ラ チッタデッラ」といった大型商業施設や「ミューザ川崎」のような最先端の情報・文化と出会うアカデミックな複合施設が建ち並び、快適な住み心地を形成する住環境が整っています。

また、JR東日本によって建設が進むJR「川崎」駅西口の開発計画は、オフィスビルをはじめホテル・フィットネスなどで構成される大規模再開発で、2021年春に全体完成が予定されています。ほかにも川崎市役所新本庁舎の建設など、多くの再開発計画が進んでおり、川崎のブランディングはこれからも進化し続けます。



【現地案内図】



【ラゾーナ川崎プラザ】



【ラ チッタデッラ】



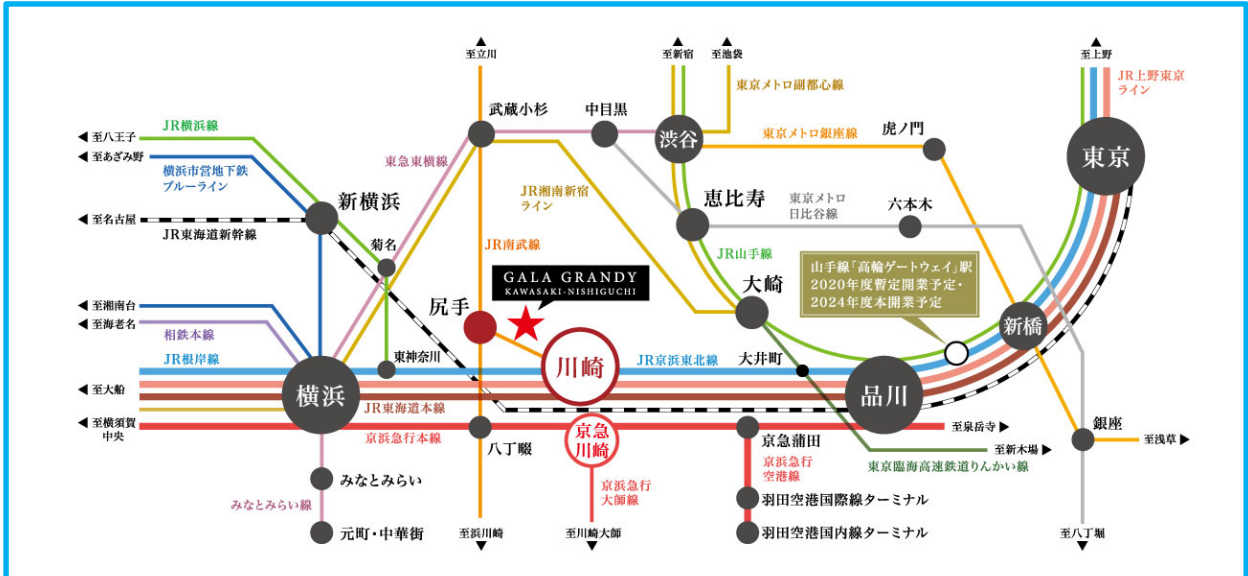
【ミューザ川崎】

Life with a dream

◆ 3駅6路線が利用可能で都心へスムーズに行けるアクセス環境

「ガーラ・グランディ川崎西口」は、JR「川崎」駅をはじめとした3駅6路線(※)が利用可能で、都市機能を自在に使いこなせる利便性の高いポジションに誕生します。品川をはじめとした東京都心部へはもちろん、横浜へもスピーディーで、さらには「羽田空港国際線ターミナル」駅へもわずか8分でアクセス可能です。

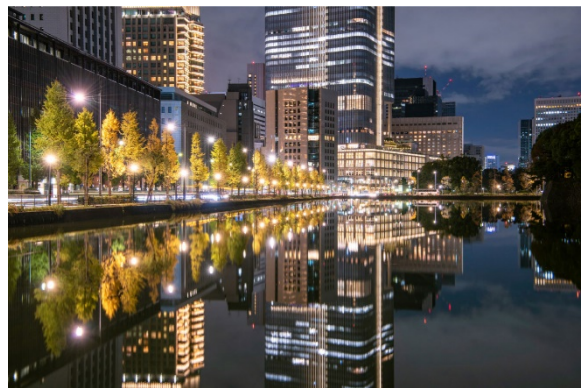
(※6路線=JR東海道本線・京浜東北線・南武線・上野東京ライン、京浜急行本線・大師線)



【路線図】



【品川インターシティ】



【丸の内】



【羽田空港国際線ターミナル】



【横浜みなとみらい21】

## ◆居住者ニーズを追求した機能的な仕様設備・建物構造

### セキュリティ・安全性

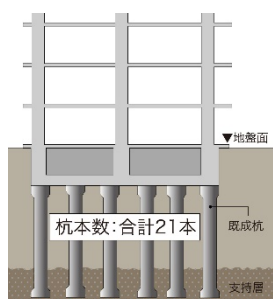
■先進のカードキーシステムを導入。1枚のカードでオートロック・エレベーター・玄関と各住戸に入るまで3重の施錠でより高い安全性を実現しました。カードキーは財布にも入るスリムなデザインで、電波・磁気・結露などの影響を受けず、キー交換も容易に行えます。

■シャッター付きドアスコープをはじめ、防犯用のドアロック部分カバー、強固な耐久性のドアガードなど、玄関ドアのセキュリティ面にも配慮しました。



【カードキーイメージ】

### 毎日の暮らしを支える確かな構造



【地盤イメージ】

■Hybridニーディング工法により杭径約600mm～800mmの杭を21本構築し、建物全体を支えています。

■居室内の遮音性に配慮し、すべての居室に二重床・二重天井構造を採用しています。

■外の冷気が住戸内に伝わるのを軽減するため、マンション躯体に沿って柱・梁・壁の室内側に約25mm厚、住戸のスラブ下は約30mm厚の断熱材を配しました。また、屋上の屋根部分は約35mm厚の外断熱としています。

### マンション生活をサポートするサービス

■居住者専用の電話相談窓口「ガーラコンシェルジュサービス」は、家賃・修理・更新・退室などの相談から、暮らしをサポートするためのフロントサービスも行います。

■全ての専有部に快適なインターネット接続環境（住戸内最大1Gbps）を提供します。



【ガーラコンシェルジュサービスイメージ】

### こだわりの住戸設備



【Siセンサー付き2ロガスコンロ】



【洗面化粧台】

■Siセンサー付き2ロガスコンロ [グリル付き]、節水機能付きのシングルレバー混合水栓、耐震ラッチ付きキッチン吊戸棚など機能性、デザイン性ともに優れたシステムキッチンを採用しました。

■バスルームには全戸にオートバスと浴室乾燥機を設置。ボタン1つですべて快適なバスタイムが楽しめ、また、天候や時間を気にすることなく洗濯物を乾かすことができます。

■住戸の水まわり空間は、バスルーム・パウダールーム・トイレ全てが独立プランとなっており、居住者ニーズを実現した都市生活にふさわしい設えとなっています。



【現地上空からの航空写真】

### ◆物件概要

所在地	神奈川県川崎市幸区柳町17番（地番） 神奈川県川崎市幸区柳町17番地（住所）※住居表示制度未実施
交通	JR東海道本線・京浜東北線・南武線・上野東京ライン「川崎」駅より徒歩9分 京浜急行本線・大師線「京急川崎」駅より徒歩14分 JR南武線「尻手」駅より徒歩6分
売主	株式会社エフ・ジェー・ネクスト
構造・規模	鉄筋コンクリート造 地上6階
総戸数	89戸
間取り	1DK・2K
専有面積	25.54㎡
竣工	2019年9月下旬（予定）

#### 【株式会社FJネクスト 会社概要】

表記社名 株式会社FJネクスト  
 商号 株式会社エフ・ジェー・ネクスト  
 所在地 東京都新宿区西新宿六丁目5番1号  
 代表取締役社長 肥田 幸春  
 設立 1980年7月  
 資本金 27億7,440万円  
 免許番号 国土交通大臣(5)第5806号  
 事業内容 不動産の企画開発、売買、仲介  
 加盟団体 一般社団法人全国住宅産業協会  
 公益社団法人全日本不動産協会  
 公益社団法人不動産保証協会  
 首都圏中高層住宅協会  
 ホームページ <https://www.fjnext.com/>

#### — 本件に関する報道関係からのお問合せ先 —

株式会社FJネクスト  
 経営企画室 広報担当 江草・伊藤・松尾  
 TEL：03-6733-7711  
 FAX：03-6733-7712

#### — 販売に関するお問合せ先 —

「ガーラ・グランディ川崎西口」公式サイト  
<https://www.gala-series.com/ggdy-kawasaki/>  
 ガーラインフォメーションセンター  
 TEL：0120-86-2103