



暮らし 手しごと 出会う

# くらしずく

KURASHIZUKU Market 2019

10.13 日 14 月休 2days

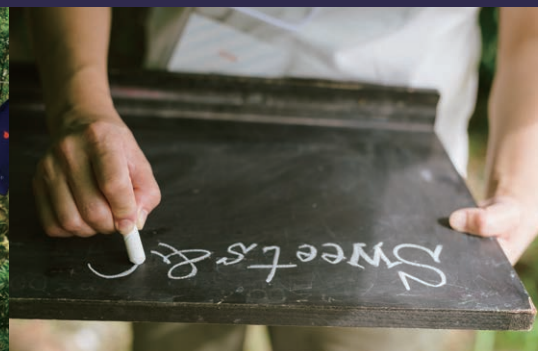
10:00 → 16:00

千葉 九十九里の杜

千葉県山武郡九十九里町藤下797 [Sghr菅原工芸硝子工房敷地内]

想いをこめた「手しごと」と「食」、作り手と使い手が出会える新しいクラフトイベント

[kurashizuku.com](http://kurashizuku.com)



作り手と使い手が作品を通して出会い、語り合える場。  
『新しいかたち』のクラフトイベント「くらしづく」は今年も新しい作り手を迎え、開催します。  
会場となる、九十九里の杜「菅原工芸硝子工房」では、  
実際に職人の手から器が生まれる瞬間をご覧になれるツアーを開催。  
また、通常は店頭には並ばない、若手硝子職人たち (Sghr 20's) による  
当イベント限定の作品も販売します。

今回のテーマは「みがく」。  
感性をみがく。技をみがく。暮らしをみがく。  
作り手と使い手が出会うことで深まる光。  
そこには、「磨く」ことで生まれる、新しい輝きがありました。  
暮らしをより輝かせる、くらしづくへ、ようこそ。



## 菅原工芸硝子 硝子

ガラスの可能性を追い求める職人集団、Sghr[菅原工芸硝子]は、「くらしづく」でも、様々な魅力をお届けします。  
ものづくりの愉しさ、美しさ、そしてそこから生まれたモノたちが暮らしの中でささやかな彩りを添える姿をどうぞお楽しみ下さい。

ガラス工房がカフェに大変身！

## 工房カフェ

ガラス工房内にて、ものづくりの様子をご覧いただきながら、  
美味しいコーヒーをお楽しみいただきます。  
その場で制作している作品の販売も致します。  
入場料(コーヒー付き) 1,000円(30分交代制)  
13:30-16:00  
※ご予約は予約はお受けできません。ご了承ください。



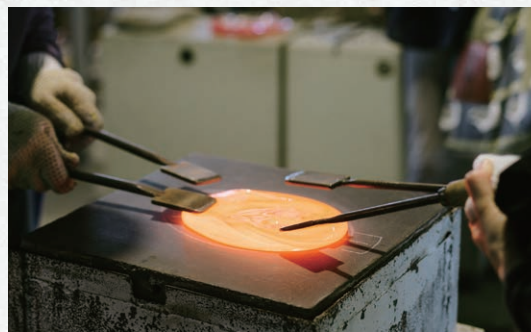
その手で世界にひとつだけの

## ガラス作り体験

「ガラスは、固くて涼しげなもの」。  
普段目にするガラスからはそんな印象をもたれるとおもいます。  
しかし、制作過程のガラスは、とても熱を帯び、そしてやわらかい。  
そのやわらかさを体感しながら、世界にひとつのうつわづくりを。

- のぼし体験 2,500円(小学生は1,500円) ※小学生以上
- 吹き体験 3,500円 ※小学5年生以上

10:00~12:00 先着順



### ガラスに絵を描こう

ハンドリューターを使って、ガラスに文字や絵を彫っていきます。とっておきのマイグラスをつくってください。  
職人が丁寧に指導します。

1,000円+ガラス代(特別価格のグラスをご用意します。)  
終日開催

### Factory shop 企画展「くらしづくとガラス」

くらしづくに出店している様々な素材の作家さんの作品と、  
ガラスとのマリアージュ。  
心地よい暮らしを彩る、様々なヒントがここにはあります。  
ぜひお立ち寄りください。

### Sghr café スペシャルメニュー

房総半島は海のイメージが強いですが、おいしいお野菜の宝庫でもあります。地元のお野菜をふんだんにつかった、この2日間だけのスペシャルメニューをご用意します。ガラスのうつわとお料理の素敵なマッチングをお楽しみください！

※限定1日20食。  
※ご予約はお受けできません。ご了承ください。



※イメージ

初出店8店舗を加え、さらに充実したクラフト。みがき抜かれた手仕事の数々をぜひご覧ください。



### atelier dehors

木工

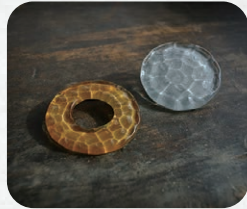
木の器やアクセサリー等を作成。木目・色・硬さ・表情などそれぞれの個性にふさわしいかたち・ものをつくっています。



### Pine door

アクセサリ

”ワタシの毎日に寄り添うアクセサリ”をコンセプトに、作品づくりをしています。それぞれ違った日常に寄り添うデザインを。



### サトウカヨ

ガラス

自身が美しい、懐かしいと思ったカタチや風景を、ガラスを用いて表現。丁寧に作りあげた雨を演出した作品は、必見です。



### つくばのほうき工房

その他

13のみ出店

自家栽培したほうきモロコシを使った座敷ほうきの実演販売。伝統工芸に敬意を払い、ほうきの良さを改めて実感してみませんか？



### 阿部 有希

陶磁

13のみ出店

土が自ら動いてつくり出す質感や模様のおもしろさを大切に作陶。細かな土のヒビ模様、釉薬の肌触りなど、手にとって感じてみませんか？



### ひつじ小屋

服飾

天然色の羊毛を使用したウェットフェルトを圧縮してできる様々な作品。暖かく、優しく、心地よい。素材を活かした手間ひまかけた1点ものです。



### m silver

金工

銀素材と異素材を駆使して作品をつくっています。植物、布地のタックなどのモチーフとしたシルバー装身具をどうぞ。



### 家具工房 Tabineko

木工

何十年も使えるものをコンセプトにした、シンプルなデザインの家具。ながくつかうことで磨かれる、色・艶・木目の表情をお楽しみください。



New

### Fujii Msy Pottery

陶磁

ろくろ練り込みを用いた、手づくりならではの一点モノの作品。淡い複数の色合いは、伝統的な技法の中にも、モダンな印象があります。



New

### 工房山窩

木工+他

木工家具と山葡萄のつる(皮)を編み込んだ手作りの椅子やバッグ。使の中で自然と生活の一部に溶け込んでいる。そんな作品をお届けします。



### Snow hand made

染織布

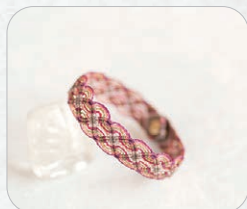
地元の季節の植物や藍を染料とし、染め、編みの技法で、手ぬぐいやショール、アクセサリなど「世界でひとつだけのもの」を制作しています。



### 金属工房「飾」

金工

昨年好評だった作品の他、今年より本格的に制作している砂時計を出品。金属工芸の広さやおもしろさを感じる作品をどうぞ。



### TRIPTRACKS

アクセサリ

糸と糸を結び模様を形づくる、マクラメ[Macrame]。愛着を持って長く身につけてもらえるように、ひとめひとめを大切に、作品を形にしています。



### 小高善和靴工房

皮革

パプーシューやブーツ、ベビーシューズなどの革靴を足を採寸して木型をつくり、自分だけの靴をつくっています。歩くのが楽しくなる一足を。



### longtemps

布製ターバン

日本の素材を使い、着物姿から着想し、帯を巻く、帯揚げを結ぶをテーマとして、ターバンを作っています。自分をきわだたせるアイテムとしてどうぞ。



New

### 聚落社

染織布

『なつかしくてあたらしいデザイン』をテーマにオリジナルの雑貨などを制作。古い技術を用いて、最先端を感じられる作品をお届けします。



### Handwork Stilla

金工

「個性的ながら日常にさりげなく寄り添う」をコンセプトにした彫金アクセサリー。蓮の実や植物など有機的なモチーフのデザインにも注目。



### ナカオランプ

木工

「インテリアに馴染む、柔らかで実用的な灯り」をテーマに木製ランプシェードを製作。一輪挿しやキャンドルホルダーなどの雑貨も販売します。



### inherit

木工

オブジェやアートではなくあくまでも生活道具としての良さと存在感とは何か。日々の暮らしに、少しでも存在しているような物をカタチにしました。



### 西山光太

陶磁

生活の器から色文様を施した作品まで様々な器を制作。最近では、自身が暮らす南房総の自然の素材のみで作る焼き物「あわ焼」を研究中



### てしごと工房 nuts

金工

真鍮を用いた、アクセサリや小物。独特な色合いと時間を経て変化する輝き。素材を活かした、暮らしの一部になれる作品をどうぞ。



### 栗原 志歩

ガラス

水と光と石をテーマに、流動的且つ有機的なガラスの表情を表現した器。ガラスに正直に、真っ直ぐに向き合う。そこから生み出される作品です。



### R.BROWN Labo

皮革

14のみ出店

素材の表情を活かし、シンプルでありながら趣向の凝らした作品。使い込むことで艶が生まれ、新しい表情が生まれていきます。



New

### 六箇山工房

ガラス

「ゆとり」を愉しむ事を提案したい。そんな想いを大切に、表情の異なる花入、凛としたシンプルなデザインのうつわやオブジェを制作しています。



### 革次朗

皮革

手縫いのステッチをいかし、手仕事の温もりと、手に触れた時の優しさと、巡り合わせを大切にしたい品々。使うほど手に馴染んでいくのも革ならでは。



### Dimple

染織布

肌に安心な素材だけで創りたい。素材が一番大切との思いから、自然から採った上質なものを素材にして、丁寧に作り上げた作品をどうぞ。



### record

木工

素材である『木』は『自然』のモノ。そこに『偶然』と『必然』が相俟ってカタチをつくる。素敵な趣が見える木の照明をお楽しみください。



New

### 塚原 萌子

ガラス

ずっとそばに置いておきたいような、また、懐かしさの中に新しさも感じてもらえるようなそんなガラスの作品をお届けします



### trois produits.

金工

植物の持つ魅力を観察し、美しさを金属で表現。繊細な物の中に手仕事の暖かみと個の強さを兼ね備える。そんな作品を作り続けています。



New

### tsunoirie + palolo

陶磁

磁土にハーブや野草などの植物を押し当てて模様を施した作品。生の植物の自然が生み出す緻密な造形を、日常使いの器に落とし込みました。



### cottind

染織

物語のある布をコンセプトに模様を描き、木版プリントしたハンカチや手ぬぐい。洗うたび肌触りがよくなるコットンは使い心地も抜群。



New

### BLUE WORKS

染織布

古着のデニムを使いグラデーションにパッチワークしたバックやエプロン。シンプルだけど可愛い、使いやすく丈夫な品々です。



### Taon

服飾

毎日の中でさり気なく、いつも身につけていくような帽子を製作しています。気軽に気張らず楽な時も、ここぞの時にしかかぶれるそんな帽子を。



### d-NH ディーエヌエイチ

金工

伝統工芸の技術を用いて手作りされた、モダンでシンプルなジュエリー。身につけて心地よくなるよう付け心地の良さを大事にしています。



New

### 月の木ガラス

ガラス

耐熱ガラスを使用したランプシェード、カップ、アクセサリ。手に取った時より、時間と共にもっと良さを感じてもらえるよう思いを込めた品々をどうぞ。



### ふたば工房

木工

木地職人が生み出すお椀や皿、盆。毎日が少し豊かになるようなウツワづくりを大切に、手を抜かず淡々と、そして素直に向き合っています。



### Sghr 20's to

ガラス

くらしに輝きや彩りを。Sghrの若手職人による個性豊かな作品たち。様々な表現の中から、ガラスの美しさ、面白さ、可能性を感じてみませんか？



### スカンクとアルマジロ

皮革

14のみ出店

よい素材を使い、足と暮らしにマッチする個性豊かなデザインで、歩くのが楽しく感じてもらえるような靴を一足一足丁寧に作っています。



### iron warm\_plus/eda

金工+染織布

素材を大切に、シンプルな物の中に目をみはる要素がある事を大切に、日々の暮らしがより楽しく豊かになるように、作品をつくっています。

New

くらしづく初出店

13のみ出店

14のみ出店

は、出店日にご確認ください。

\*写真は、当日販売するものと異なる場合があります。

美味しく、楽しくて、もちろん安心素材を使った、くらしづく自慢のラインナップ

「くらしづくキッチン」をお楽しみください。

13のみ出店 14のみ出店 は、出店日にご注意ください。  
※写真は、当日販売するものと異なる場合があります。

今日のおやつに、手作りのスイーツを召し上がれ！ どれにするか迷ったらお土産にも！

### 「菊花酥餅」 芳泉茶寮

私たちを形作るさまざまな思い出や経験から生まれた芳泉茶寮の「美味しいもの」。人気の葉包みの中華おこわ、バイナッブルケーキも持ちます。

### 「ケーキ職人のクレープ」 chocolat blanc cafe

13のみ出店  
作っている工程を目で楽しんで、食べて喜んでもらえるクレープをつくります。小麦粉と卵と牛乳とバターを味をお楽しみください。

### 「自家製シロップのドリンク」 フルハウス

出来るだけ地産地消のもの、ナチュラルな素材にこだわり、味も見た目も鮮やかなフルハウスオリジナルドリンクをお届けします。

### 「焼き菓子」 食堂 果樹

安心できる材料で様々なお菓子をつくっています。自家製シロップソーダもどうぞ。

### 「焼き菓子」 Rocking Sweet Black Cat

お子さんからお年寄りの方まで安心して食べられる原材料で、自然と笑顔になれる、わくわくするような、体に優しいお菓子をお届け中。

### 「パウンドケーキ」 パティシエール ナオ

ひとつひとつ大切に作りあげられた素材のシンプルな魅力を引き出す商品をお届けしています。大量生産には出せない手づくりの味です。

### 「季節の素材を使用した ケーキ」 cake's Leaf

旬の果物や自然素材を手間を惜しまず使用し、おいしく体に優しいお菓子をご用意しました。食べたらかきと笑顔になれるはず。

### 「シフォンケーキ」 たけおごはん

ご近所の農家さんが丹精込めてつくった旬な食材でお料理をつくっています。今回は、定番のロールケーキの他、揚げ物料理も持ちます。

「くらしづく2019」のメインディッシュ！ たっぷりのお野菜やフルーツもどうぞ！

### 「自然色イロドリ弁当」 くろねこ食堂

14のみ出店  
野菜の自然色を目で口で身体で感じてもらえるような「自然色イロドリ弁当」。太陽、雨、土、農家さんの力に感謝した自然食を提供しています。

### 「自家製調味料を使った ごはん」 ブラウンズフィールド

自分たちで育てた米、小麦、野菜の他、手づくりの味噌や醤油などをつかってお料理を提供しています。発酵のパワーで身体の中から健康に！

### 「薬膳カレー」 Sweet&Peace

動物性食品を使わず、できる限り体に良い素材をつかい、心身ともに、ほっと休まるようなお食事、ご注意ください。

### 「季節のお野菜」 178farm

13のみ出店  
「美味しい・安全・新鮮」にこだわり、野菜づくりをしています。少量多品目で珍しい野菜づくりにも挑戦中。その時々旬の味わいをお届けします。

### 「オムライス」 オリブ亭

キッチンカーで、オムライスをつくり続けて9年。初心を忘れず、ひとつひとつ丁寧に焼き上げています。無添加ソーセージもおすすめ。

### 「無添加の手造りハム」 PURE HAM

「日本でしか生まれないうまいおいしいお肉の加工品」を、一つ一つ大切に手造りしています。まだ知らない美味しいお肉の世界をどうぞ。

### 「名物メンチカツ」 merle

『ふだん着のフレンチ』を様々な人に楽しんでもらいたいと生まれたメンチカツ。丁寧に作ったフォン(出汁)をたっぷり練りこんだ上質な味をどうぞ。

### 「こだわり野菜と野菜の 加工品」 ソムリエファーム

土づくりから、丹精込めて、愛情込めて作りました。身近な野菜だからこそ色や味、食べ方等 面白さを知ってほしい。そんなきっかけを。

### 「混ぜ麺」 furacoco

furacoco特性辣油と自家製八角醤油が効いたパンチのあるエスニックな混ぜ麺。スパイスの香りと八角醤油の香りがポイント。

### 「パンとスープ」 東ノハテナ国 くるり食堂

13のみ出店  
小麦の味を生かしたパンと旬の食材の滋養豊かなスープをご用意。食材自体のおいしさ、新鮮だからこそおいしさを味わってください。

### 「本格薪窯ナポリピッツァ」 Ancora Pizza Napoletana

今年から小麦の配合と酵母を新たにしました。本格薪窯で焼くナポリピッツァを是非お召し上がりください。

### 「野菜たっぶりのお惣菜」 Ta cachette

「畑から食卓へ」。野菜を余すことなく味わうために、市場には出せない傷物のお野菜なども率先して使用。野菜たっぶりなお惣菜をどうぞ。

### 「tamaya特製のお弁当」 tamayacafe

「食べたいなあ」、「お土産にもいいなあ」と思ったものをカタチに。生産者の顔がみえる材料で余計なものをいれない品々、お持ちします。

### 「イタリアン ランチプレート」 Hey!Riccio

「もっと気軽にイタリアンを」をモットーに本格的なランチプレートをご用意。いつものランチにちょっとしたオシャレとイタリアの風を。

### 「特製サラダミール」 café fuchsia à côté de la mer

外食でももりもり野菜が食べられるお弁当を作りたいと思い、特製サラダミールをつくりました。煮込み料理もお楽しみください。

### 「オーガニックドライフルーツ」 AMBESSA & CO

14のみ出店  
オーガニック(無農薬・無化学肥料)で栽培され、添加物や保存料を使用しない品々を揃えました。自然酵母ブレッドもどうぞ。

安心で美味しい、自家製パンの数々。もちろんお土産にも、ぴったり！

### 「手づくりパン」 M.ROSA

13のみ出店  
夢中になってパン屋を立ち上げあつという間に7年目。これから先もパン作りへの気持ちをみがき続け、体が喜ぶものをお届けします。

### 「パン・ド・ロデヴ」 Les Freres

パン好きな方でもなかなか知らない本格的なハード系のパンを中心に様々なパンを用意。小麦の味を感じてみませんか？

### 「ベーグル」 KomMizlb

農業が盛んな印西市で、地元の食材を使った商品を作りたいと店をはじめました。シフォンケーキ、ワッフルもお持ちします。

### 「自家製酵母パン」 自然酵母 山のパン屋

無農薬無肥料でつくったお米と酒粕、水だけで酵母を起こしパンを焼いています。酵母にご飯が入っているもちもちした食感をどうぞ。

それぞれ個性のちがう、自家焙煎のこだわりコーヒーをお楽しみください。

### 「コーヒー」 珈琲 抱/HUG

手廻しロースターでじっくり焙煎した豆は香り豊かでほのかに甘く、珈琲の風味を余すことなく味わえます。香り高い味わいの深煎り珈琲をどうぞ。

### 「コーヒーと焼き菓子」 珈琲とワインのある暮らし 25

13のみ出店  
暮らしを楽しむきっかけをつくりたい。そんな想いを込めてコーヒーやワイン、自家製お惣菜を提供しています。焼き菓子もどうぞ。

### 「ハンドドリップコーヒー」 magome coffee project

独自の焙煎技法により、コクと甘みを最大限に引き出した口当たりの優しいコーヒーは、国内外問わずファンが多い。ハンドドリップでどうぞ。

### 「コーヒーと猫のお菓子」 猫実珈琲店

14のみ出店  
猫実(ねこぎね)の地名にちなみつくった猫の形のお菓子。コーヒーと一緒にほっとするひとときをお過ごしください。



KURASHIZUKU  
Kitchen

こころにも、  
カラダにも、  
美味しいひと皿を  
召し上がれ！



猫実珈琲店



ソムリエファーム



merle



オリブ亭



くろねこ食堂



furacoco



magome coffee project



LesFreres

# 「自分でつくる」を叶える6つのワークショップ

ワークショップの詳細、お申込みはWEBで!  
<https://kurashizuku-1.peatix.com/>



## W1 手描友禅で名入り風呂敷をつくろう

教える人 クワバラマキコさん

所要時間 120分

日本の伝統的な染めの技法「友禅染め」を体験します。友禅の工程のうち、メインとなる「色挿し」と金糊での名入れに挑戦します。その日にお持ち帰りいただけます。



日時: 10月14日  
 10:00~12:00 / 13:30~15:30  
 定員: 各回8名 費用: 5,000円  
 対象: 10歳以上

## W2 筒型小箒づくり体験

教える人 中津箒 遠山辰雄さん

所要時間 30分~60分

手のひらサイズの小さな筒型箒。その制作工程の一部を体験します。好きな色の糸を選んで、箒の持ち手を編んでいきます。



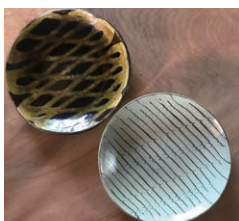
日時: 10月13日・14日 10:00~16:00  
 定員: なし(随時受付) 費用: 2,000円  
 対象: 未就学児は要保護者付き添

## W3 スリッウェアの器をつくろう

教える人 齊藤十郎さん

所要時間 90分

スリッウェア(お皿)を作ります。平らな粘土の板に、化粧土で好きな模様を描きます。制作したお皿は一旦お預かりし、作家が仕上げた後日郵送でお届けします。



日時: 10月13日・14日  
 10:00~11:30 / 13:00~14:30  
 定員: 各回20名 費用: 4,500円+送料  
 対象: 小学生以下は要保護者付き添

## W4 草木染ストール手染め体験

教える人 森 利津子さん

所要時間 120分

草木染めの染液の作り方、染める工程、草木染めの歴史などを学び、その後、各自でストールを蘇芳で染めていきます。その日にお持ち帰りいただけます。



日時: 10月13日  
 10:00~12:00 / 13:30~15:30  
 定員: 各回6名 費用: 4,800円  
 対象: 中学生以上

## W5 手製本に親しもう(1) 御朱印帳をつくろう

教える人 ヨンネ 植村愛音さん

所要時間 120分

オリジナルの御朱印帳を作ります。御朱印帳の制作を通して、「折本」の基本を学びます。表紙はネパールの手漉き和紙から好きなものをお選びいただけます。



日時: 10月13日・14日 10:00~12:00  
 定員: 各回8名 費用: 3,800円  
 対象: 中学生以上

## W6 手製本に親しもう(2) お気に入りの文庫本をハードカバーにしよう

教える人 ヨンネ 植村愛音さん

所要時間 180分

お気に入りの文庫本をソフトカバーからハードカバーに改装します。葉や見返しなどを付け、布表紙で仕立てれば、特別な一冊になります。



日時: 10月13日・14日 13:00~16:00  
 定員: 各回8名  
 費用: 4,800円 対象: 中学生以上  
 お気に入りの文庫本を持参してください。



### ACCESS

#### お車をご利用の方

- ・都心から——首都高速→千葉東金道路経由で
  - ・横浜方面から——アクアライン→圏央道経由で
- どちらも約 90 分

※カーナビの目的地設定は同敷地内の「九十九里自動車教習所」をお勧めします。  
 ※駐車場は近隣も含め十分に用意しています。ドライブがてら、ぜひお立ち寄りください。

#### 電車をご利用の方

- 東京駅から外房線特急で
- ・JR大網駅まで45分(タクシーにて20分)
- ・JR東金駅からバスにて「日本ペイント前」下車すぐ

### ADDRESS

〒283-0112 千葉県山武郡九十九里町藤下 797

## くらしずくマーケット 2019

主催: くらしずく実行委員会 共催: 菅原工芸硝子株式会社 (<http://www.sugahara.com/>)

お問い合わせ ☎ 0475-76-3551

公式 HP



facebook

