

報道関係各位

2019年8月20日
京阪電鉄不動産株式会社

都心立地・最大天井高**3.55m**の開放感・**SOHO**利用可能
都心生活の新たなスタンダードを提案する都市型コンパクト新築分譲マンション

新ブランド『**THE HIGH**』誕生

第1弾「**THE HIGH HORIE**」

2019年10月上旬（予定）より分譲開始

京阪電鉄不動産株式会社（本社：大阪市中央区、代表取締役：道本 能久）は、都市型コンパクト新築分譲マンションの新たなブランドとして「THE HIGH」を発表致します。

都市型コンパクトマンションを希望する方のニーズやライフスタイルを調査し、既存の枠にとらわれず新しい発想で商品企画をすることで本プロジェクトは始まりました。

都心の利便性を最大限に享受できる「立地」の選定、コンパクトだからこそ考え抜かれた最大天井高3.55mの立体的な「空間」、テクノロジーの進化・価値観の多様化によって生まれた様々な「暮らし方、働き方」に柔軟に対応するSOHO利用可能・職住一体の「ライフスタイル提案」。

すべてにおいて“高い=**HIGH**”クオリティを提供する、これが「THE HIGH」のコンセプトです。

利便性が“高い”都心立地 天井が“高い”立体的な空間 質の“高い”ライフスタイル提案

そしてこの度「THE HIGH」ブランドの第1弾として、「THE HIGH HORIE」（総戸数：141戸、所在地：大阪市西区北堀江）を2019年10月上旬（予定）より分譲開始致します。

心斎橋・なんばを生活圏に、西区役所・市立中央図書館など行政機関の集積する西の玄関口、北堀江に職住一体を実現する新たな拠点「THE HIGH HORIE」が誕生します。

THE HIGH HORIE

物件ロゴマーク



外観完成予想図

■ 「THE HIGH HORIE」の特徴

◆ 駅徒歩1分 3駅4線利用可能 心齋橋・なんばが生活圏に

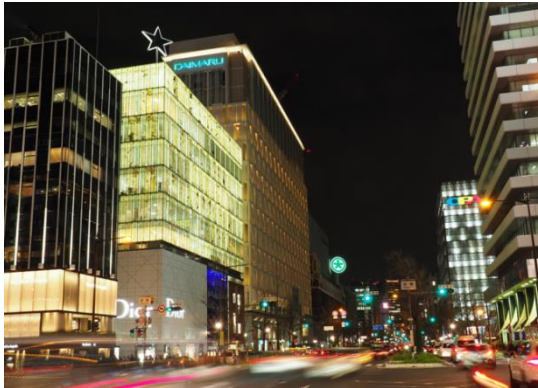
◇人気のレジデンスエリア堀江アドレス×駅徒歩1分

Osaka Metro千日前線・長堀鶴見緑地線「西長堀」駅徒歩1分

阪神なんば線「桜川」駅へ徒歩9分 Osaka Metro四つ橋線「四ツ橋」駅へ徒歩12分

◇心齋橋・なんばへダイレクトアクセス

Osaka Metro長堀鶴見緑地線「心齋橋」駅へ直通2分 Osaka Metro千日前線「なんば」駅へ直通3分



心齋橋の街並み

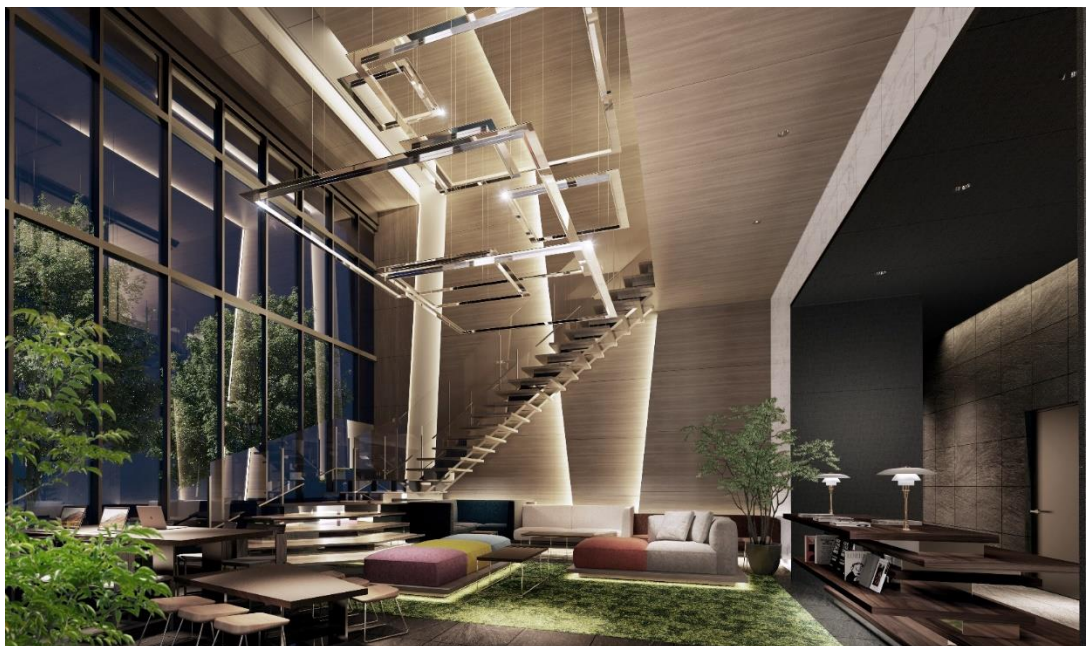


なんばの街並み

◆ ラグジュアリーホテルのような共用施設 サービスも充実

二層吹抜の大空間が優雅に迎えるグラウンドラウンジは、心地よいBGMが流れる空間にソファやデスク等の家具を配置し、寛ぎの空間を演出します。ラウンジ内は共用Wi-Fiが利用可能、居住者の共用リビングとして、また気分を変えて仕事をしたいときのコワーキングスペースとして利用することも可能。

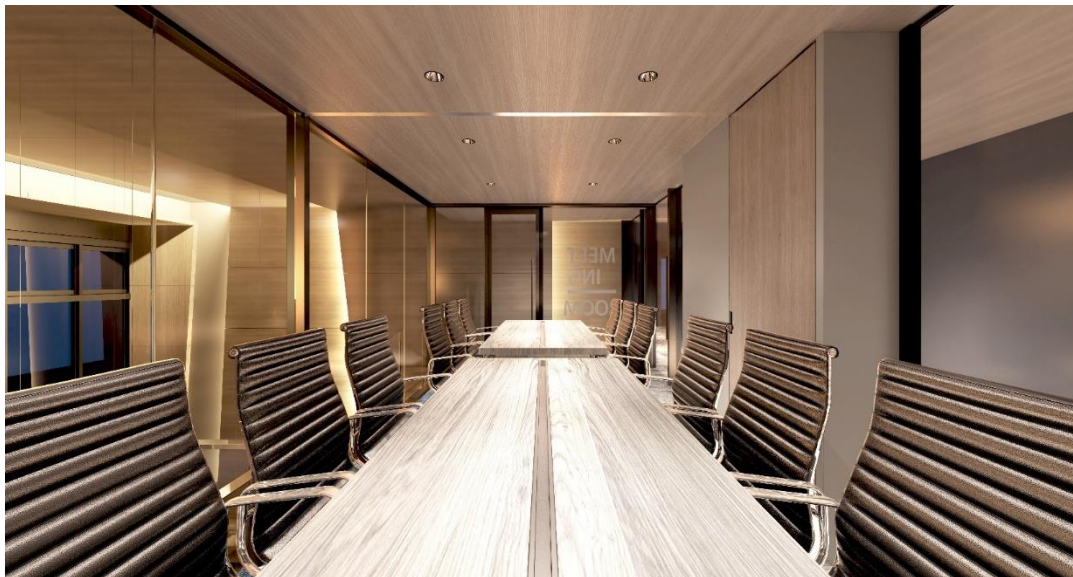
さらに共用のテラス、トリプルセキュリティ、内廊下、コンシェルジュサービス、宅配ロッカーなど、暮らしの質を高める設備やサービスの提供も予定しております。



グラウンドラウンジ完成予想図

◆職住一体のライフスタイルに対応する、SOHO利用可能

ノマドワークやリモートワークなど、「職住一体」の働き方に対応する法人登記が可能なSOHO住戸や、吹抜けのラウンジに面した共用会議室を設置しています。



共用会議室完成予想図

◆最大天井高3.55m 立体的で豊かな住空間の創出

住戸の広さを面積ではなく容積で捉えることにより立体的で豊かな空間を創出。一般的なマンションの最大天井高が2.4~2.6m程度に対し「THE HIGH HORIE」の最大天井高は3.55m（11・12階 ※一部住戸は3.50m）・3.0m（2~10階）に設定。スキップフロアやロフトを設けることで空間を水平方向だけでなく垂直方向に分割し、効率よく使える工夫を施しました。専有部の素材やデザインにも細部まで拘り、オリジナルデザインのキッチン・洗面を採用しています。



Qタイプ完成予想図

※掲載の完成予想図は計画段階の図面を基に描き起こしたもので、形状・色調は異なる場合がございます。今後行政の指導・施工上の理由等により変更が生じる場合がございます。※敷地外の一部、建物形状の細部、設備機器等の表現については一部省略しております。※植栽は、実際に植樹する樹形、枝ぶり、葉や花の色合いは異なる場合があります。竣工時には完成予想図程度には成長しておりません。※掲載の家具等はイメージです。また販売価格には含まれておりません。※共用施設・共用サービス内容は変更もしくは中止になる場合がございます。一部有料となるサービスがございます。詳しくは係員にお尋ねください。

■「THE HIGH HORIE」物件概要

所在地 : 大阪市西区北堀江3丁目57-3 (地番)
交通 : Osaka Metro千日前線・長堀鶴見緑地線
「西長堀」駅徒歩1分
敷地面積 : 1,014.27㎡
構造 : 鉄筋コンクリート造 地上12階建
総戸数 : 141戸
住戸専有面積 : 30.18㎡~74.15㎡
間取り : 1R~2LDK
売主 : 京阪電鉄不動産株式会社
販売代理 : 住商建物株式会社
設計・監理 : 不二建設株式会社一級建築士事務所
施工 : 不二建設株式会社
管理会社 : 京阪カインド株式会社
竣工予定 : 2021年1月下旬
引渡予定 : 2021年2月下旬

■販売スケジュール

販売開始時期 / 2019年10月上旬 (予定)

■お問い合わせ先

京阪電鉄不動産株式会社 マンション事業部 担当: 高橋
電話番号 / 06-6946-5152
営業時間 / 9:30~18:30 (水曜日・日曜日・祝日定休)
物件HP / <https://keihan-re.jp/mansion19002/>

■本物件の販売に関するお問い合わせ先

「THE HIGH HORIE」プロジェクト準備室
電話番号 / 0120-249-141
営業時間 / 10:00~18:00 (水曜日・木曜日定休)

