

こんなことができます。

## 1.個数カウント

指定した個数が正しくあるかカウントしてOK・NGを判定します。



個数が100個あるか検査



100個カウントできたためOK判定

## 2.加工不良検査

傷、クラックを検出し、OK・NGを判定します。



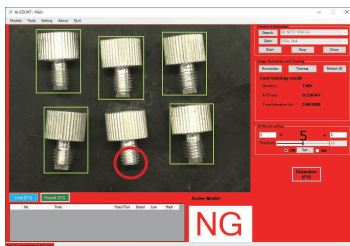
穴があるかを有無検査



1つ穴が無いため(加工不良)NG判定

## 3.有無検査

検査物の中の特定のものが有るか無いかをOK・NGを判定します。



ネジのシリコンパッド部の挿入不良があるためNG判定

→ この検査結果を画像、Excelで保存できます。

## 松電舎のAIカウントの特長

通常最低100枚以上必要なトレーニング画像が **最低10枚でOK!!**

通常半日～一日かかるトレーニング時間が **なんと最短1時間!!**

今までの外観検査の知識は一切不要です。

設定は簡単。PCが学習し、検査を簡単に開始できます。

→ **今からAIによる外観検査を始めたい方に最適!**

**6月発売! ご期待ください!!**

～「見る」をサポート～

株式会社松電舎

〒530-0028 大阪市北区万歳町4番12号 浪速ビル東館7F  
TEL:06-6364-3000  
E-mail sds@shodensha-inc.co.jp



株式会社松電舎(大阪本社)は2011年11月にISO9001を認証取得しました。  
●認証登録番号:FS578556