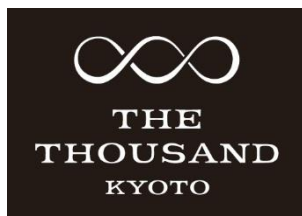


PRESS RELEASE

報道関係者各位



2019年5月21日
京阪ホテルズ&リゾート株式会社
THE THOUSAND KYOTO
〈ザ・サウザンド キョウト〉

京阪グループのフラッグシップホテル
ザ・サウザンド キョウト

【 THE THOUSAND KYOTO 】

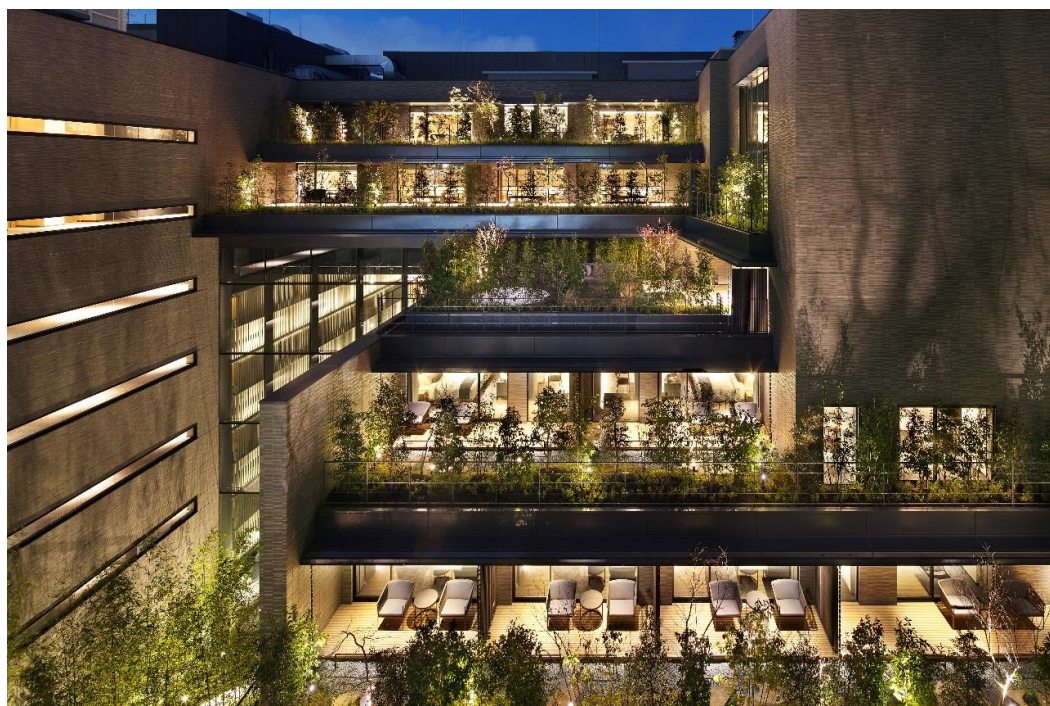
全世界約 300万人の会員を持つ、世界最大独立系ホテルブランド

〈プリファード ホテルズ & リゾーツ〉加盟！

～魅力的でプレミアムな京都ステイを叶えるグローバルホテルとして飛躍～

京阪ホテルズ&リゾート株式会社(本社:京都市下京区、社長:稲地利彦)が運営する、京阪グループのフラッグシップホテル「THE THOUSAND KYOTO(ザ・サウザンド キョウト)」は、2019年4月25日(木)、「プリファード ホテルズ & リゾーツ」に加盟し、予約受注を開始しました。「プリファード ホテルズ & リゾーツ」とは、世界750以上もの特色あるラグジュアリーホテルが加盟する世界最大の独立系ホテルブランドで、「THE THOUSAND KYOTO」は、5つのコレクションのうち魅力的なホテルステイを叶えるプレミアムなホテルが加盟するコレクション〈LIFESTYLE(ライフスタイル)〉に加盟。グローバルマーケットにおける更なる認知とブランドの向上、マーケットの拡大、MICEから個人旅行者まで世界中からの顧客獲得を目指します。

「THE THOUSAND KYOTO」は、京都の豊かな知恵に触れる“パーソナル・コンフォート・ホテル”をコンセプトに、単なる高級ではなく高品質なセンスと、京都・日本の知恵を活かした心地よさを提供しています。「THE THOUSAND KYOTO」ならではの特別な京都体験コンテンツもあり、今回の加盟を機に世界中に京都・日本の魅力を発信するグローバルホテルとして、一層の飛躍を目指します。



◆豊かな緑と心地よい秩序性を持つ建築とランドスケープが生み出す様式美。現代の「市中の山居」を表現。

◆プリファード ホテルズ & リゾーツについて

LIFESTYLESM

Preferred

HOTELS & RESORTS

【本社所在地】米国イリノイ州シカゴ 311 South Wacker Drive, Suite 1900 Chicago, IL 60606

【代表者】 Ms. Lindsey Ueberroth, Chief Executive Officer 【設立年】1968年

【加盟ホテル】世界 85 カ国 750 ホテル(16 万ルーム)以上 ※2019年4月現在

【日本オフィス所在地】東京都中央区日本橋蛸殻町 2-1-1 ロイヤルパークホテル 2F

【日本支社長】山口 芳(やまぐち かおり)

【公式サイト】<https://preferredhotels.com/>

【参画コレクション：「LIFESTYLE(ライフスタイル)」】

定義：魅力的なホテルステイ、記憶に残るひとときを提供する、親しみやすさのあるラグジュアリーホテル

※海外富裕層ゲストにおいて、ミレニアル世代を中心に拡大している「自分にとっての意義や価値を優先してものごとを選択する「モダンラグジュアリー層」に好まれる、幅広いスタイルのホテルが属するコレクション。

◆「THE THOUSAND KYOTO」について

THE THOUSAND KYOTO は、京都の持つ豊かな文化、造形美、芸術、食、体験、もてなしの心を、一つの空間内で体験、提供するホテルとして、世界中のゲストに愛されるホテルを目指します。



＜客室＞

禅の思想をテーマに、余計なものをそぎ落としたデザイン。その中に美しく映える、緑、光、アート。また、明るすぎず、構成要素を低めに配した客室内は、まるで京町家のような、やすらぎと清々しさあふれる空間。



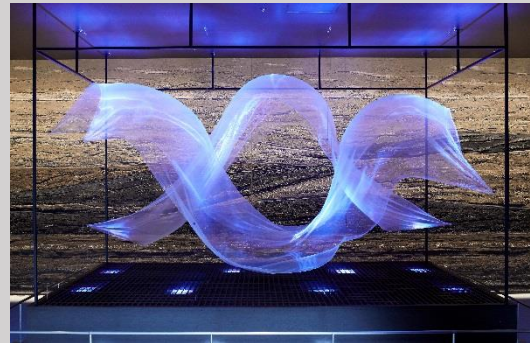
＜OKUTRIP -オクトリップ＞

京都の「奥深さ」を知る・感じる、宿泊者限定特別プログラム。従来のガイドブックでは辿り着けない場所、会えない人、聞けない話など、地元の人も体験できない京都の“OKU”体験を、コンシェルジュがニーズに合わせて提案。



＜食の体験＞

静と動、伝統とクリエイティブが心地よく融合し、シグネチャーメニューは“出汁”の「日本料理」。“京都をステージに世界を表現”する、京都や日本、時にはイタリアンの枠も超えるイノベティブ「イタリアン」。現代の茶会を体現する「カフェ&パー」。3つの施設で、当ホテルならではの食体験を。



＜アート＞

テーマは、千年の悠久に思いを馳せ、万物は移ろいゆくことを表現する「UTSURUI / YURAGI」。京都の自然との接し方を手本とし、自然の元素である緑と光をベースに、風に揺らぎ、季節の移ろう心地よさを表現するアートに至るところで出会える。

<施設構成>

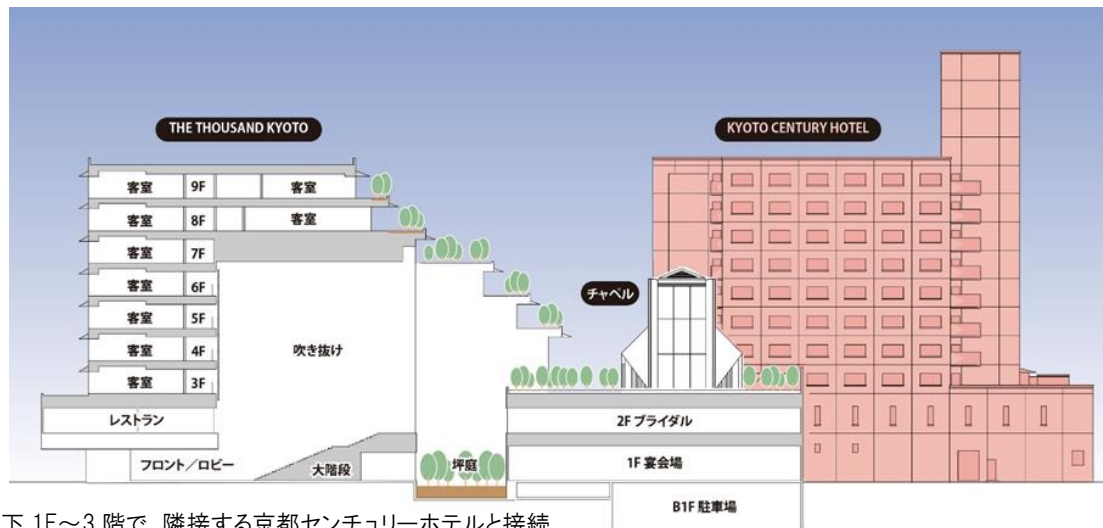
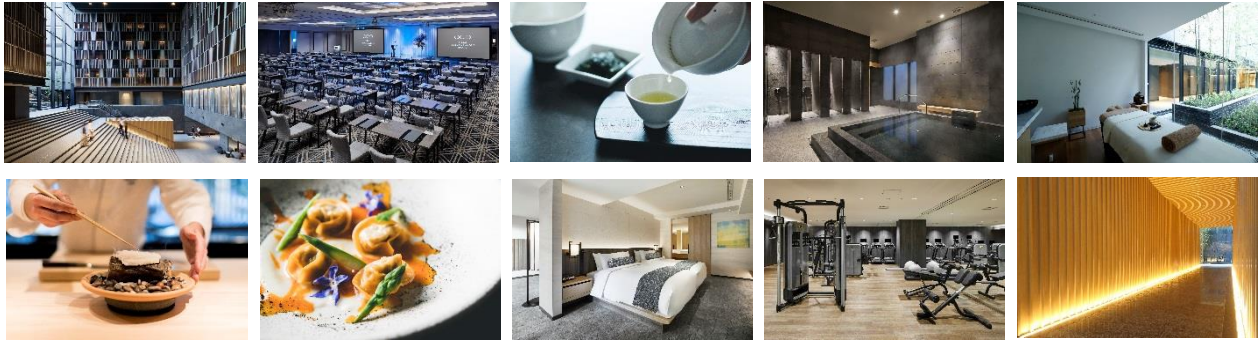
B1F: 駐車場、フィットネス、小宴会場、美容室

1F: エントランス(車寄せ・通り庭)、ロビー(大階段)、フロント、大宴会場、中宴会場、控室

2F: ウェディングサロン、衣裳室、レストラン(日本料理・イタリア料理)、カフェ&バー、
スパ(トリートメントルーム)、フローリスト

3F: チャペル、ガーデン、客室、スパ(受付・温浴・ストーンスパ・サウナ)

4F~9F: 客室



※地下 1F~3 階で、隣接する京都センチュリーホテルと接続

THE THOUSAND KYOTO(ザ・サウザンド キョウト)

所在地: 〒600-8216 京都市下京区東塩小路町 570 番

アクセス: JR 京都駅より東へ徒歩約 2 分

開業日: 2019(平成 31)年 1 月 29 日(火)

階数: 地下 1F~地上 9F (客室: 3F~9F / 222 室)

H P: <https://www.keihanhotels-resorts.co.jp/the-thousand-kyoto/>



<このリリースに関するお問合せ・ご取材のお問合せ>

京阪ホテルズ&リゾート株式会社

ザ・サウザンド キョウト 広報担当/栢(かや)・森

TEL : 075-351-0186 FAX : 075-343-3722

Email : kaya-k@keihanhotels-resorts.co.jp