

PRESS RELEASE

2019年5月17日

イシンホテルズグループ

‘the b’ブランド 18 店舗目のホテル 当社初の大型施設『ザ・ビー 大阪 御堂筋』誕生

イシンホテルズグループは、国内で 18 軒目、関西で 4 軒目のホテルとなる「ザ・ビー 大阪 御堂筋」(所在地:大阪市中央区北久宝寺町 4-1-12)を、2019 年 5 月 18 日に開業いたします。



「ザ・ビー 大阪 御堂筋」公式ウェブサイト www.ishinhotels.com/theb/osaka-midosuji

国内外からの観光客の訪問が増え続け、2025 年には大阪・関西万博が開催される予定の大阪。その大阪のシンボリックなストリートである御堂筋に、「ザ・ビー 大阪 御堂筋」を開業いたします。地上 21 階、客室数 306 のホテルは、個性的で洗練された内装から、客室の広さやアメニティまで、従来の「the b (ザ・ビー)」ブランドをさらに充実させた施設となります。また、大阪メトロ御堂筋線「本町」駅(13 番出口)から徒歩約 3 分、「心斎橋」駅(3 番出口)から徒歩約 6 分と、主要エリアへのアクセスに優れ、滞在の拠点として抜群の立地を誇ります。

快適さと機能性のバランスを追求してデザインされた客室は、全て 2 名以上収容でき、「the b (ザ・ビー)」のスタンダードとなる、上質なベッドや多機能シャワーパネルを採用したシャワーブースが居心地の良い滞在を叶えます。ホテル 3 階、約 200 m²の広さを誇るロビーのデザインコンセプトは、“la route”「みちすじ」— かつて大阪商業の中心である船場地区を核として「大大阪時代」と呼ばれた活気と、そのシンボリックな存在である御堂筋に立地するホテルの存在の強さを表現しています。ロビーエリアには、居心地のいいソファやファイヤープレイスなどが施され、本格的なエスプレッソをフリーでお楽しみいた

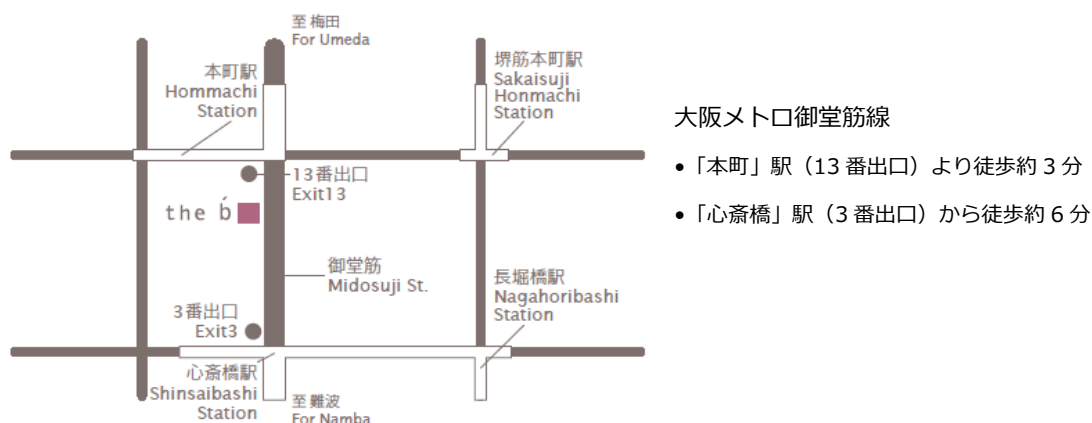
だけの“エスプレッソ ステーション”や、館内全てのエリアで使用できる Wi-Fi アクセスも完備され、今後も増加の傾向にある体験型の旅行を求める観光客の旺盛な宿泊ニーズに応えています。

「ザ・ビーホテルズ」は、今後も躍動的で豊かな旅や、洗練された都市の利便性を享受したいお客さまの“拠点”となり、快適さ、機能性のバランスを追求した、モダンで居心地の良い滞在を提供いたします。

■建物概要

所在地(住居表示)	〒541-0057 大阪府大阪市中央区北久宝寺町 4-1-12
敷地面積	約 800 m ²
延床面積	約 10,700 m ²
建物規模	鉄骨造、地上 21 階

■位置図



■「ザ・ビー 大阪 御堂筋」について

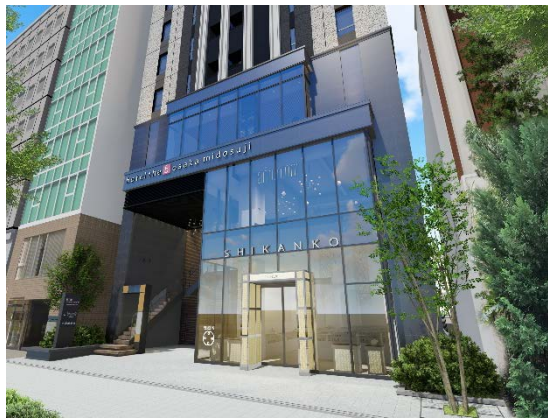
名称	ザ・ビー 大阪 御堂筋
開業日	2019年5月18日
客室数	306

■客室タイプ

客室タイプ	面積 (m ²)	客室数
ザ・ビープレミア	33.1	3
ユニバーサルツイン	26.9	1
ザ・ビーツイン	18.3-19.8	33
ツイン	19.8-21.2	113
コーナーキング	16.9-19.8	33
キング	16.2-18.8	37
ダブル	16.2-18.3	86

■ 外観

御堂筋の統一されたデザインコードに合わせて、低層部と高層部に分節された安定感のあるデザイン構成に、4本の列柱を配したシンメトリックな御堂筋面ファサードを配置。大大阪モダニズムの歴史の記憶を継承しながらも、現代的でシンプルなデザイン要素を配置構成することで、御堂筋にふさわしい都会的で格調のあるスタイリッシュモダンなデザインへと昇華させました。ホテル1階には、1813年創業の歴史ある高級宝飾店である芝翫香がテナントとして入居しております。



■ 施設概要

[1階ロビー、フロントデスク]

大正ロマンなネオルネッサンス建築が息づく広々としたロビーには、“モボ・モガ”¹⁾にインスパイアされたアートウォールや、フュージョンデコでスタイリングされた家具やオブジェクトが施されています。ユニークな体感型デザインコンセプトを用いることで、訪れるお客さまの記憶にいつまでも残るホテルとなることを願っています。



[客室]

デザインのみならず機能性も追求した客室は、鋳物をイメージした黒を採用した幾何学デコレーションや、優しい木目やチャコールグレイのベーシックカラーでまとめた織物調のモチーフに、ピンクを差し色としたカーペットタイルでスタイリッシュなイメージに設えました。コンパクトな客室でも、ベッド下を有効に利用してスーツケースを収納できるスペースを設けるなど、多様なゲストニーズに対応できます。



[客室備品 アメニティ]

全客室、バスルームには多機能シャワーパネルを装備し、室内に空気清浄機器を設置。また、ザ・ビープレミアおよびコーナーキングには、ネスプレッソマシンを常備し、プレミアムホテルにふさわしいアメニティを採用しました。他にも、「the b (ザ・ビー)」のスタンダードとなる、節電対応された冷蔵庫、100%完全遮光性能のあるロールスクリーンなど、多様化するゲストのスタイルやニーズに対応すべく、シンプルながら機能性の高いプロダクトの数々を備えています。



「ザ・ビー ホテルズ」について

都市観光客をターゲットにした新しいスタイルのホテル(都市型ホテル)のパイオニアである「ザ・ビー ホテルズ」は、全国主要都市の交通利便性に優れた、魅力的なエリアを立地として選定していることが特徴です。また、“おもてなし”-ホスピタリティ精神-でも高く評価され、適切かつ一貫性のある上質なサービスを提供できるホテルとして、利用者の期待に応えています。

¹ モボ・モガとは、それぞれ「モダンボーイ」(modern boy)、「モダンガール」(modern girl)を略していった語。1920年代(大正末期から昭和初期ごろ)の都会に、西洋文化の影響を受けて新しい風俗や流行現象に現れた、当時の先端的な若い男女のことを、主に外見的特徴を指してこう呼ばれた。

■本件に関するお問い合わせ

株式会社イシン・ホテルズ・グループ 経営企画本部 (担当:村上)

Tel 03-5733-7733 fax:03-5733-7734

email: ishin-pr@ishin-jp.net