

LN-100 ウェアラブルシステム

NEW

杭ナビ Vision



想像を超える速さ！次世代杭打ち！ スマートグラス & 音声コマンドによる直感的操作

「杭ナビ Vision」はレイアウトナビゲーター LN-100 用のウェアラブルシステムです（オプション）。測定した座標データや杭打ち点への誘導表示を、スマートグラスのディスプレイにリアルタイムに表示します。さらに、音声コマンドでの操作により、コントローラーでの表示・確認が不要になります。両手がフリーの状態ですぐ早く正確に杭打ち作業が行えます。

ハンズフリー



スマートグラス



クイナビ
ケッテイ

音声コマンド



簡単杭打ち 3ステップ

簡



1. ガイドライトの指示に従って、簡単にLN-100の正面（杭打ちライン）に立つことができます。

速



2. 杭打ちラインに入るとLN-100がプリズムを追尾し始めます。杭ナビVisionの誘導で素早く杭打ち点に移動できます。

楽

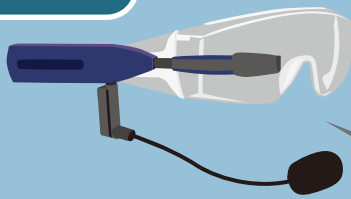


3. 「クイナビ ケッテイ」の音声コマンドで簡単に実測値が記録できます。次の杭打ち点に自動的に旋回するラクラク作業です。

システム構成

LN-100 ウェアラブルシステム 杭ナビ Vision

スマートグラス

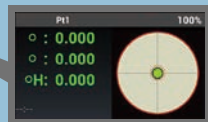


InfoLinker (ウエストユニティ社製)

- ・質量49g
- ・ケーブルレス
- ・視野14インチ相当(1m先)
- ・連続使用時間1時間/バッテリー標準付属5個(計5時間)
- ・使用温度範囲 +5°C~+35°C

スマートグラス用アプリケーション

杭ナビ Vision



Bluetooth

TopLayoutW



コントローラー (専用スマートフォン)



杭ナビ帳票



帳票作成・送信アプリケーション

スマートフォンは
ポケットへ

ピンポールプリズム



ワイヤレス LAN



杭ナビ

レイアウトナビゲーター
LN-100 シリーズ



帳票データ出力

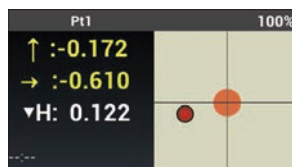


杭打ち誘導の流れ

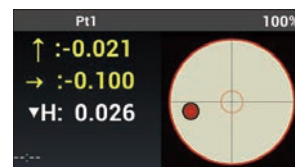
スマートグラスのディスプレイ表示により、素早く正確な誘導ができます。



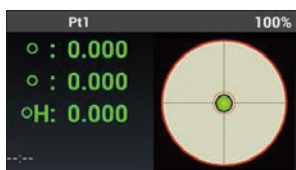
杭打ち点までの距離が大きく離れている場合
→ 大きな矢印表示



杭打ち点まで 1m 未満の場合
→ 四角い誘導画面



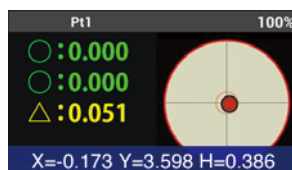
杭打ち点まで 10cm 未満の場合
→ 丸い誘導画面



杭打ち点までの距離 3mm 未満
→ 緑色で表示



「クイナビ カクニン」
→ 杭打ち点の較差を表示・確認



「クイナビ ケッテイ」
→ 杭打ち点を決定し、記録次の杭打ち点へ誘導開始



全杭打ち点の測定完了の場合
→ 全点終了画面

JSIMA
Japan Surveying Instruments Manufacturers' Association
このマークは日本測量機器工業会のシンボルマークです

詳しい情報はこちらからどうぞ！



- Bluetooth®は、Bluetooth SIG, Inc.の登録商標です。
 - InfoLinkerはウエストユニティ株式会社の登録商標です。
 - その他カタログ記載の製品名等は各社の商標または登録商標です。
 - カタログ掲載商品の仕様及び外観は、改良のため予告なく変更されることがあります。
 - カタログと実際の商品の色は、撮影・印刷の関係で多少異なる場合があります。
- 注意 正しく安全にお使いいただくため、ご使用前に必ず「取扱説明書」をよくお読み下さい。

商品に関するお問い合わせ
トプコン測量機器コールセンター

☎ 0120-54-1199 (フリーダイヤル)
受付時間9:00~17:35(土・日・祝日・トプコン休業日は除く)

ホームページ <https://www.topcon.co.jp>

株式会社トプコン

本社 スマートインフラ営業部
〒174-8580 東京都板橋区蓮沼町75-1
TEL (03)3558-2948 FAX(03)3558-2654

株式会社トプコンソキアポジショニングジャパン

本社 〒174-8580 東京都板橋区蓮沼町75-1 TEL (03)5994-0671 FAX (03)5994-0672
札幌営業所 仙台営業所 東京営業所 名古屋営業所 大阪営業所 福岡営業所

ご用命は