

OHANAMI REPORT 2019

人気お花見エリアの人流分析と混雑予想



株式会社ブログウォッチャーでは春の風物詩『お花見』について位置情報データを活用して人流分析を実施しました。

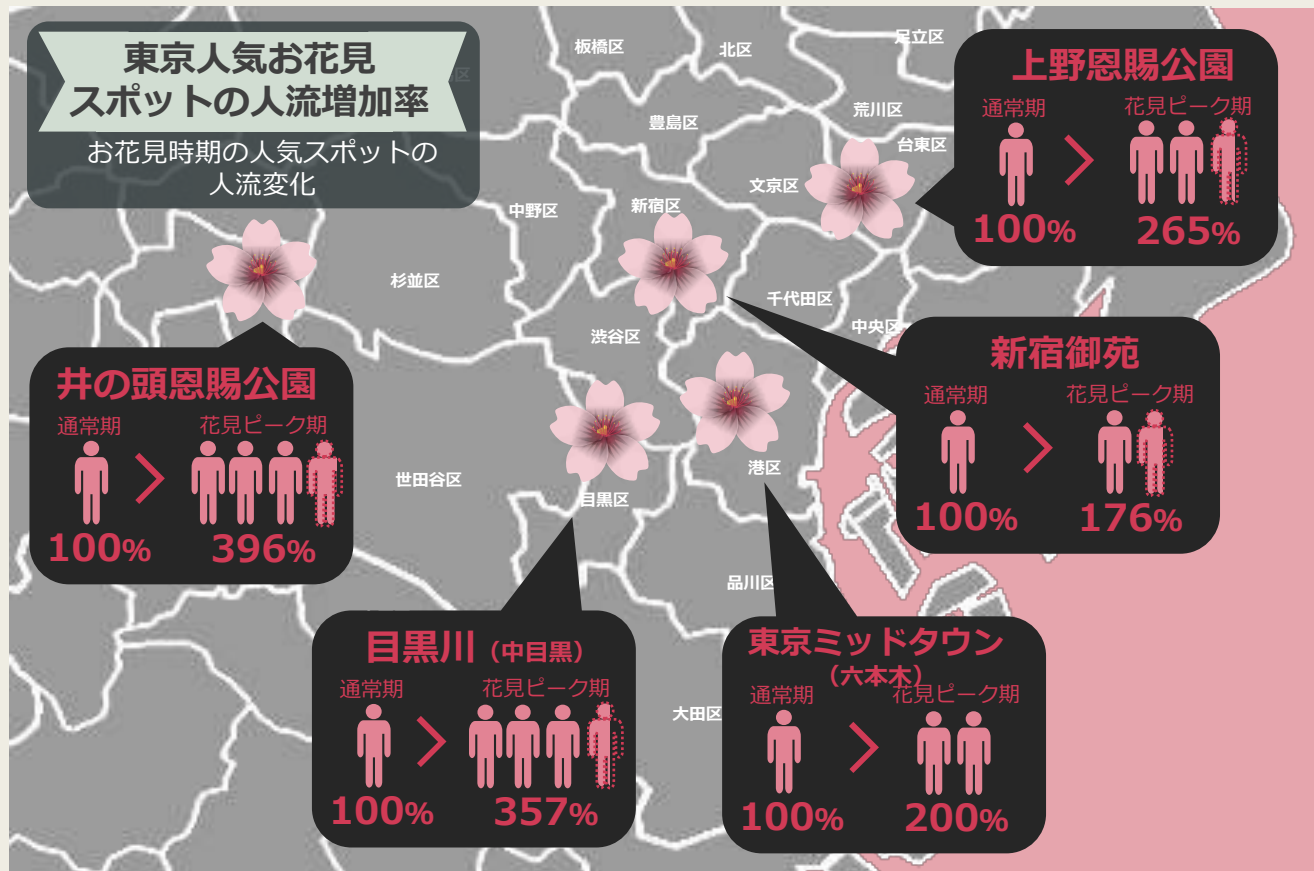
春の訪れを知らせる桜。お花見を楽しみにしている人も多いのではないのでしょうか。毎年賑わう東京都内の人気の花見スポットの人流をデータで読み解き、混雑傾向を予想します。本結果レポートは下記URLより無料ダウンロードいただけます。

URL : https://www.blogwatcher.co.jp/case/report_ohanami_2018/

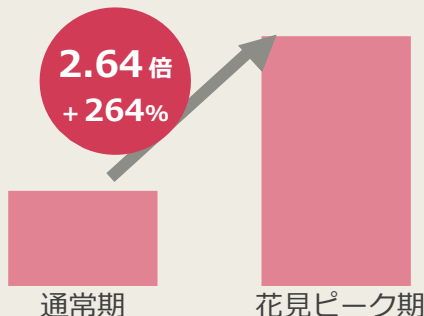
お花見時期、人気スポットの人流はどのくらい増えるの？狙い目時間や曜日は？『東京都内人気お花見スポットの人流分析』

★東京都内、人気のお花見スポットの人流変化

通常期：2018年2月20日(火)-4月20日(金)※花見ピーク期を除く / **花見ピーク期**：2018年3月24日(土)-4月1日(日)
開花日前の1週間と比較し、全エリア150%を超える人流変化があった期間を花見ピーク期と設定し、桜の開花期間とそうでない通常期間の人流を比較しています。



該当5地点の平均人流増加率



< 2018年桜の開花日・満開日 > ※気象庁データ 東京エリア
 開花日 3/17 (平年値 3/26)
 満開日 3/24 (平年値 4/3)
 2018年は開花日・満開日共に平年よりも早かった。

<結果>

- ✓ 最も増加率が高いのは4倍近い「井の頭恩賜公園」
- ✓ 「目黒川」も3倍を超える人流増加
- ✓ 該当5地点の平均増加率は264%

OHANAMI REPORT 2019

人気お花見エリアの人流分析と混雑予想



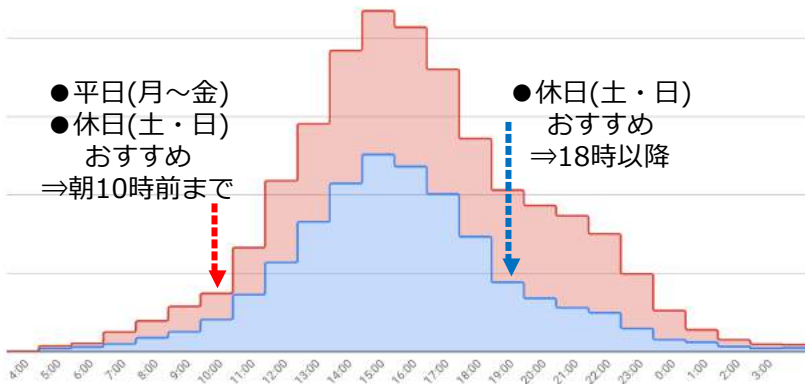
★人気3エリア：井の頭、上野、中目黒の人流、曜日・時間帯ごと

各エリアの人流を平日・休日、時間帯別で比較し、人流の落ち着いた狙い目のタイミングを探った。
花見ピーク期 2018年3月24日(土) - 4月1日(日)

※各地点の該当期間(2018年3月~5月)で最も人流が多かった期間を「花見ピーク期」とする。

※平日を赤・休日を青のグラフで表現。

井の頭恩賜公園 2018年の花見ピーク期：3月24日(土)~4月1日(日)



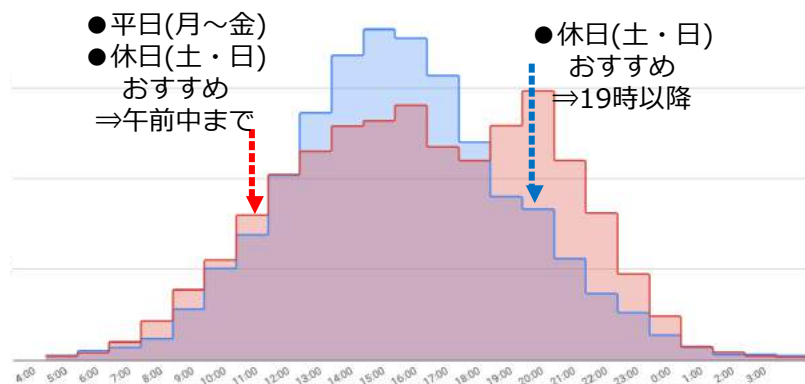
<井の頭恩賜公園>

平日の合計人流の方が多ですが、平日と休日で大きな傾向の違いが見られなかった。

●平日(月~金)おすすめ
 \Rightarrow 朝10時前まで
(夜間は22時過ぎまで多い)

●休日(土・日)おすすめ
 \Rightarrow 朝10時までまたは18時以降

上野恩賜公園 2018年の花見ピーク期：3月24日(土)~4月1日(日)



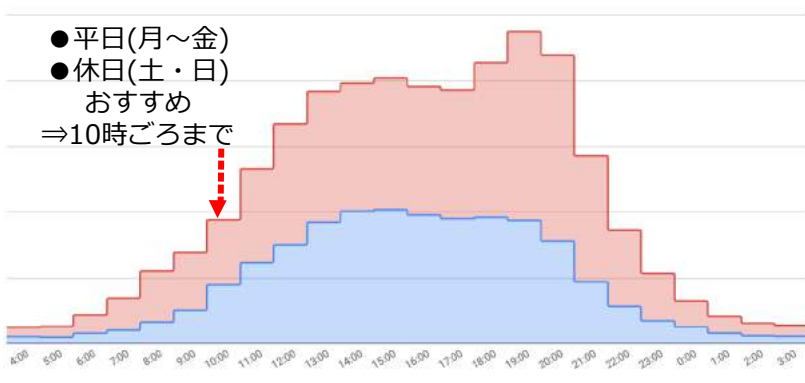
<上野恩賜公園>

平日は仕事帰りの19時以降がピーク。
休日はお昼過ぎの13時以降がピークと、大きな差が出ている。

●平日(月~金)おすすめ
 \Rightarrow 午前中

●休日(土・日)おすすめ
 \Rightarrow 午前中または19時以降

目黒川(中目黒) 2018年の花見ピーク期 3月24日(土)~4月1日(日)



<目黒川(中目黒)>

平日と休日で大きな差が出ている。
平日は17時ごろから人流増加。
休日はお昼頃から一定の人流が夜まで続く傾向にある様子。

●平日(月~金)おすすめ
 \Rightarrow 朝10時ごろまで

●休日(土・日)おすすめ
 \Rightarrow 朝10時ごろまで

<結果>

✓ 場所によって、また平日・休日、時間帯によってかなり異なる傾向が出た。

✓ 「井の頭」は平日・休日共に昼過ぎから夕方までが混んでおり、
「上野と中目黒」は平日の17時以降から混んできてくることが見て取れた。

✓ 共通点として、朝は10時まで、夜は22時以降であれば落ち着いている様子。

OHANAMI REPORT 2019

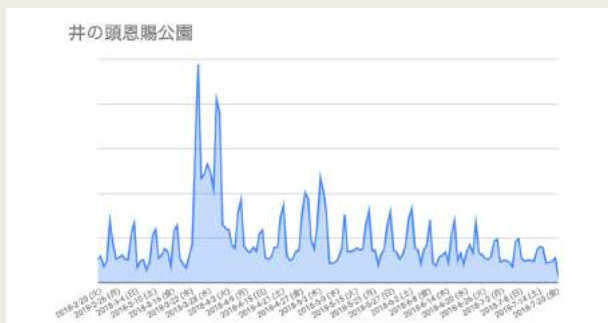
人気お花見エリアの人流分析と混雑予想



★エリアごとの詳細と傾向

2018年2月20日各エリアを長めの期間で検証し、エリアごとの特性を分析した。

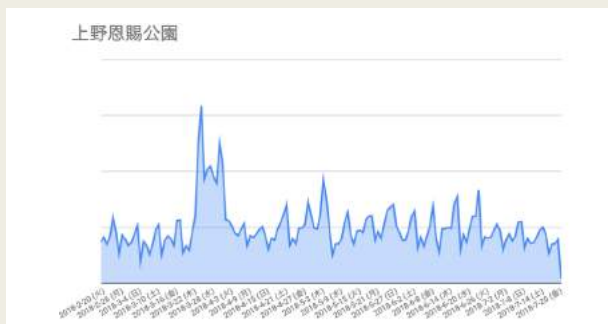
期間：2018年2月20日(火)-7月21日(土)



< 井の頭恩賜公園 >

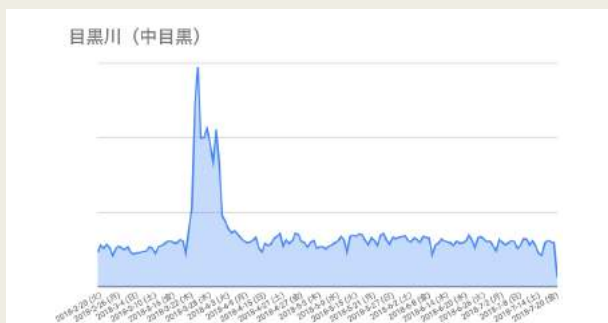
公園という特性もあり、土日の週末に混雑している傾向がある。

花見期間は突出して人流が増えている。



< 上野恩賜公園 >

花見期間に人流が増えているが、井の頭公園よりも花見とそれ以外の期間に差がないように見える。



< 目黒川(中目黒) >

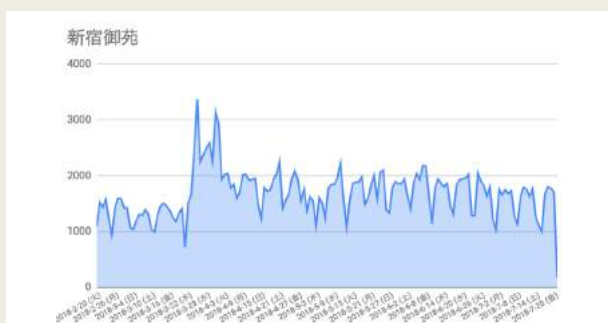
全エリア内で最も顕著に花見期間に人流が増えているエリア。

桜の開花期間だけ人流の伸びが大きい。



< 東京ミッドタウン(六本木) >

花見期間、人流は最も増えているが、他の期間も人流があるエリア。



< 新宿御苑 >

花見期間を境に人流が全体的に伸びており、気温が上がり行楽シーズンになると人流が増える傾向がありそう。

<分析概要>

- 対象期間：2018年2月20日(火) - 7月21日(土)
- 分析テーマ：人気お花見エリアの人流分析と混雑予想
- 対象エリア：井の頭恩賜公園・上野恩賜公園・新宿御苑・東京ミッドタウン(六本木)・目黒川(中目黒)
- 分析項目：地点人流/混雑状況/ピークタイム分析
- 対象：弊社提携アプリにて位置情報取得の許諾が取れているユーザーの一部
- サンプル数：3万端末
- 特記事項：弊社データソースの一部のみを使用しています。

<2018年 桜の開花、満開日スケジュール>

開花日：3月17日(月)

満開日：3月24日(火)

出典：気象庁 | さくらの開花日(2011-2018年)

花見ピーク期：3月24日(土)-4月1日(日)

※弊社分析で2018年3月～5月の間において最も人流が増加した期間

■会社概要

商号：株式会社ブログウォッチャー

代表者：代表取締役 戸田 洋平

所在地：〒103-0025東京都中央区日本橋茅場町3-11-10 PMO日本橋茅場町4F

設立：2007年4月

事業内容：

- 位置情報データプラットフォーム「プロファイルパスポート」を活用したサービスを提供
- ユーザーの検索キーワードに応じてデータベースを元にランディングページの自動生成ができるロングテールSEO対策ソリューション「キーワードマッチ」を提供

URL：<http://www.blogwatcher.co.jp/>

<プロファイルパスポートとは>

ブログウォッチャーが提供するスマートフォン向け位置情報データプラットフォームです。SDKの提供・提携スマートフォンアプリの位置情報を活用した、広告・分析・データ連携など、様々なソリューションを提供しています。

サービスラインナップ

- ・「プロファイルパスポート SDK」 スマートフォンアプリ開発ツール
- ・「プロファイルパスポート DMP」 大規模なデータを保有するプラットフォーム
- ・「プロファイルパスポート AD」 位置情報データを活用した広告

※ご注意※

本レポートに関する全ての著作権は当社に帰属しており、当該著作物を無断で使用（複製、送信、頒布、譲渡、翻案等）や改変することは禁止されていますのでご注意ください。ご利用希望の際は以下のお問い合わせ先よりご連絡ください。

【本調査に関するお問い合わせ先】

株式会社ブログウォッチャー 広報：山田・三井

TEL: 03-6705-9210 FAX: 03-6705-0207

MAIL: info@blogwatcher.co.jp