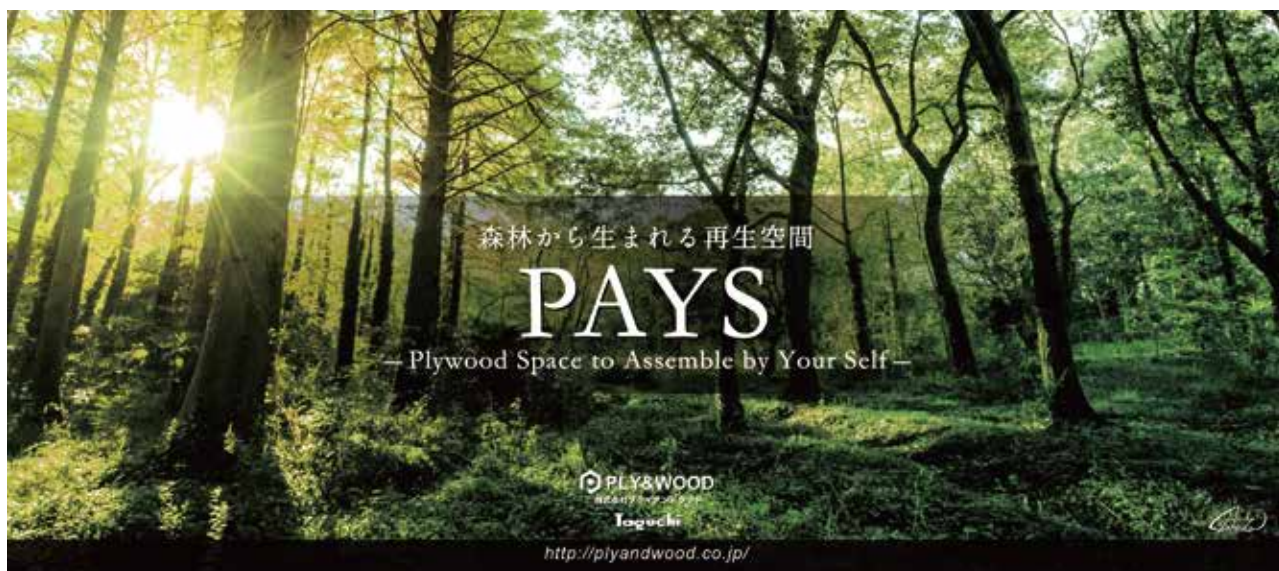


# PAYS

- Plywood space to Assemble by YourSelf -



# PAYS

## - Plywood space to Assemble by YourSelf -

日本は国土の 70% を森林が占める、  
世界でも有数の森林大国です。  
森林とともに生き、太古の昔より  
木造建築を発展させてきました。  
今もなお各地に残る住宅や寺社仏閣などにおいても  
その歴史を垣間見ることができます。

森林資源と共存する日本において、木材や合板を使用するこ  
とは、  
循環環境サイクルを促進し、日本古来からの  
文化を守ることにつながります。

私たちは、循環環境サイクルに手軽に寄与することのできる  
日本という「国」をテーマにした等身大の森林モデル。  
それが「PAYS」です。

小さな一歩からの環境貢献。  
木材や合板を使うことで、人と地球を  
木材や合板を通じ、社会を豊かにしていく活動です。



PAYS ご提案時に使用する 3D パース (イメージ画像)

# PAYS

- Sustainable cycle - 再生可能資源で持続可能性ある社会を



合板や木材は、使用の促進がそのまま循環環境の形成につながります。

森林として

- ・ きれいな水と空気を作り出す
- ・ 気象の緩和
- ・ 生物の生息環境保持
- ・ 災害防止
- ・ 食物連鎖の生成

木質資源として

- ・ 建築資材として活用

木質資源のリサイクル

- ・ チップ状に粉砕し、燃料や再生資源に転生
- ・ 古材として再利用
- ・ バイオマス燃料化し、エネルギーに変わる

そして再び土にかえり、新たな命をはぐくむ

木材の利用はかつて、現地での違法伐採などが問題となっていました。PAYSはグリーン購入法に基づき、産地管理が徹底された地域の材料のみを使用しています。

環境サイクルを能動的に循環させることも、環境負荷の軽減に繋がるからです。森林資源の中でも、木材や合板は、加工が容易で、自由な発想に柔軟に対応できます。

PAYSは、より簡単な環境貢献を提案します。

# PAYS

シリーズご紹介

Digital aging processing

## Amazing Wood

国産針葉樹合板に、デジタルエイジングという新技術を施し、古材の供給や衛生問題に解決の一手を生み出しました。歴史の叡智・合板に最新技術を融合させた、「古くて新しい」新木場生まれの合板です。

### 店舗



### 住宅



### 家具



# PAYS

シリーズご紹介

## COVA

プロユースの音響に最も多く使用されている、ラトビア産のバーチ間伐材を利用した、音響効果を引き出すシェルフ。

収納も兼ねた実用性と映画館のようなサウンドが同居した空間を実現。新木場の体感ショールームへぜひお越しください。



オフィスやリビング、シアタールームに。

ユニットを設置した壁面そのものがスピーカーユニットとなるサラウンドアコースティックリフレクター（反響板設計）。

地球に優しい本格的なサラウンドサウンドをお楽しみいただけます。

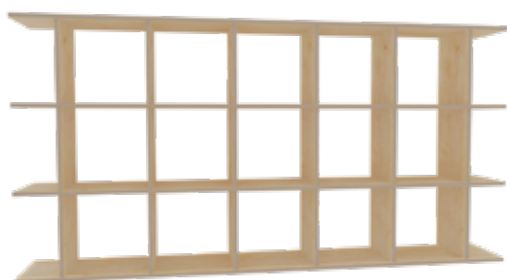
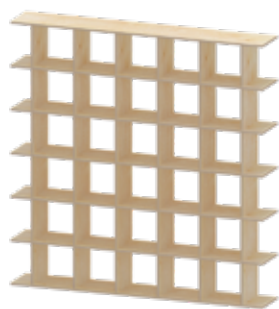
オーダーメイドで製作するため、使う場所や環境に合わせてセッティングができます。

ご希望の内径に合わせたスピーカーもセットでプランニングいたします。

3D パースによるイメージ図にてご相談を承ります。

オプションパーツでデスク付き、階段付きにもカスタマイズが可能です。

あなただけの地球に優しい音響・環境システムです。



# 音響空間の設計について

音響空間は、スピーカー本体の性能はもちろんのこと、設置する空間そのものが持つ音響効果も重要なポイントです。

音響は音の吸音・拡散・反射の大きな要素からなり、吸収・拡散・反射のバランスが取れた状態が、「良い音響空間」の条件と定義されています。

PAYS は、その空間における最大の音響効果を発揮することができるレイアウト、什器設計を行うため、「良い音響空間」の設計を空間単位で行うことができます。

この音響空間設計は、「音のソムリエ」藤田氏と、プロの音響映像機器の開発から製造までを手がける「Taguchi」との共同監修にて行います。ブルーノートやスタジオコースト、アップリンク吉祥寺など、数多くの心地よい音響空間を手がけてきた精鋭たちです。

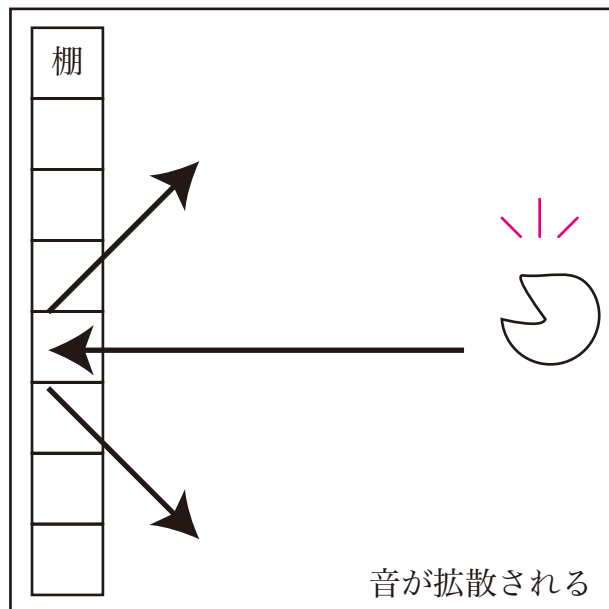
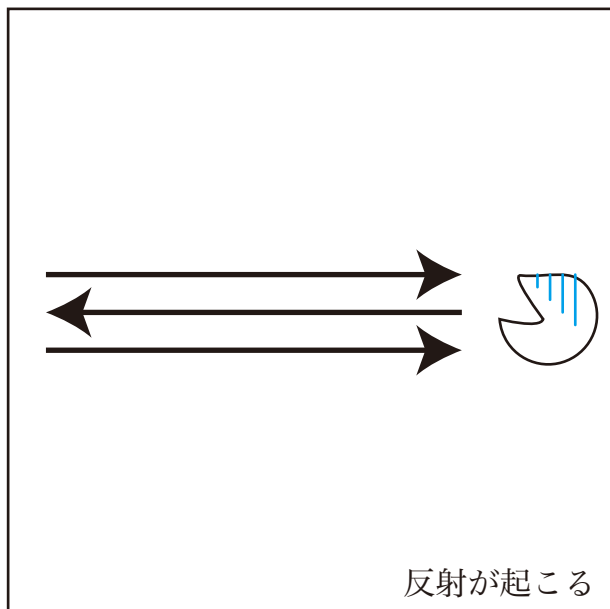
新木場「PAYS SHOW ROOM」にて、その妙技をご体感いただけます。  
ぜひ一度ショールームにて、素晴らしさをご体感ください。



【PAYS SHOW ROOM】

# PAYS

## 【COVA の反響板設計のしくみ】



壁面に棚を設置することにより、音の反射の繰り返しを防ぐことができ、音の拡散効果を引き出します。さらに、吸音材を棚に取り入れることで余計な音を吸収し、よりクリアな音響空間を作ることができます。

聴く音楽によっても、ベストな吸音・拡散のバランスがあります。  
ご相談しながら、ご要望に沿う空間を一緒に作ってまいります。

COVA は、ラトビア産のバーチ（白樺）合板を用いて製作します。

ラトビア産バーチ合板は、間伐材のみを使用しているため環境にも優しく、  
硬度も高いため、音響関係に多用されている材質です。

小口が等厚で揃っており、見た目も美しいため、「Taguchi」のスピーカーには小口が表面となるようデザインされています。

天然の木質のため柄がループすることもなく、飽きのこないデザインです。

プレカット部材で簡単に設置できます。お部屋に合わせたサイズ、開口サイズ、オーダーメイドならではのジャストサイズで配置します。

オフィス等への設置においては、収納量の増加を実現することによる生産性の向上も期待できます。

# PAYS

【平面スピーカーユニットの特徴】

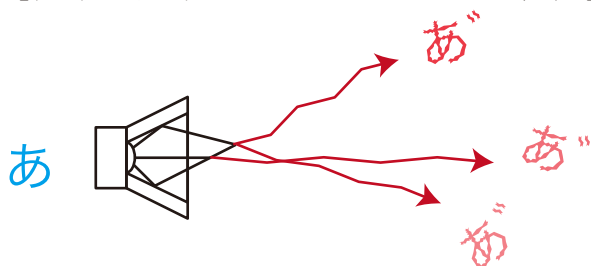


平面スピーカーは、放射波がお互いに影響しにくい形状のため音をより遠くへ伝達することができます。

原音に近い再生能力があり、クリアな高音質が発生。指向性があり、特定領域へ音のコントロールができます。

省スペースで軽いこともあり、「Taguchi」のスピーカーは平面スピーカーユニットを採用しています。

【従来の円錐コーンスピーカーの特徴】



従来の円錐コーンスピーカーは、音のベクトルが駆動方向のみならず、振動板の球面状にあらゆる方向に発生し、お互いに影響し合うことで音波が干渉し乱れ歪み、位相差が発生します。

音にならずに消えてしまったり、ボケてしまう音があります。

PAYS



# PAYS

## Taguchi

### 株式会社田口音響研究所

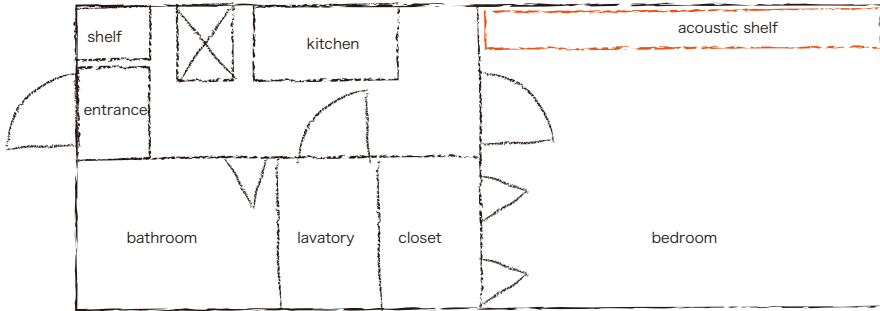
音響映像機器の企画開発から製造までを手がけているプロスピーカー集団。  
その確かな技術は店舗や住宅にとどまらず、寺社仏閣にも幅広く愛用されており、国内外問わず、多くの音響マニアを唸らせる実力を示しています。

ブルーノートジャングループ、スタジオコースト、アップリンク吉祥寺、ブルーボトルコーヒーなど、各所にてその妙技を体感することができます。



# PAYS

## - プランご提案例 -



間取り図を頂戴するなどし、  
プラン提案を行います。



実寸に合わせて  
CGモデルでの提案をいたします。



TV 設置スペースを配するなどのカスタマイズも可能です。



TV 設置スペースと、PC デスクを配した COVA 案です。

# PAYS

## 1. お申込

間取り図や図面を確認

## 2. ご相談

図面をもとにプランのご提出（3D パース）

ご要望や設置方法などの確認（お見積り）

最終プランニングのご提案

## 3. ご入金

お打合せ時のカード決済または銀行振込

## 4. 製作

決定図面をもとに製作開始

## 5. 納品

ご指定の場所まで発送

## 6. 組立

お客様にて組立・設置

# PAYS

- Plywood space to Assemble by YourSelf -

PLY & WOOD Co., Ltd

東京都江東区新木場 1-9-10  
136-0082

T. 03-3522-6070

F. 03-3522-6060

M. [info@plyandwood.co.jp](mailto:info@plyandwood.co.jp)

U. <http://plyandwood.co.jp>

