

# TOKYU DEPARTMENT STORE NEWS

2019  
**2**

— INDEX —

催物Pick Up	01
美術情報	02

【2月の催物スケジュール】

2月	1	2	3	4	5	6	7	8	9	10	11	12	13	14	15	16	17	18	19	20	21	22	23	24	25	26	27	28			
	金	土	日	月	火	水	木	金	土	日	月	火	水	木	金	土	日	月	火	水	木	金	土	日	月	火	水	木			
<b>東横店</b> * 10時～21時																															
西館8階 催物場	SHIBUYA ショコラ・スクランブル										第22回 全国掘出しきもの 大市					婦人ファッション &雑貨バーゲン															
<b>本店</b> * 10時～19時(地下1階、1階は20時まで、7階<丸善&ジュンク堂書店>は21時まで)																															
3階 イベント サロン	深雪アートフラワー					写真展「天皇皇后両陛下— ともに歩まれた60年」					<伊太利屋>スペ シャルセール					紳士服イージーオーダー															
8階 美術画廊	内田 博幸 洋画展					斉藤 蕙子 油絵展					アートの先駆者たち絵画展					ギィ・デサップ 油絵展															
	細迫 諭 テンペラ画展					鷺森 秀樹 油絵展										ダニーロ・フェルナンデス 絵画展															
8階 美術 ギャラリー	北欧作家絵画展										アートの先駆者たち絵画展					棟方 志功 作品展															
<b>吉祥寺店</b> * 10時～20時																															
8階 催物場	KICHIJOJI ショコラストリート										京都・大阪味巡り					<レリアン>スペシャルバーゲン 婦人フォーマルバーゲン アクセサリーバーゲン															
8階 美術サロン	四季の花々展					現代絵画秀作展					八木 天水 桜花展					大西 敦子 絵画展															
8階 工芸品 コーナー	生田 宏司 銅版画メゾチント展					藤ノ木 弘和 作陶展										手のひらサイズの小さな絵展															
<b>たまプラーザ店</b> * 10時～20時 ※2月20日(水)は休業日																															
3階 催物場	福岡物産展					<東京ますいわ屋> きもの大市					婦人服・ 服飾雑貨 3Daysフラン ドバーゲン		婦人服・雑貨 大特価市			<西川>誕生祭 寝具セール&ホームバーゲン															
						婦人服フォーマルウェア バーゲン										<シモンズ>ベッドバーゲン															
4階 アート サロン	鷹濱 春奈 日本画展					池田 靖史 油絵展					加山又造と装飾の美 版画展					堀川 貴永 作陶展															

※価格表示はすべて税込みです

株式会社 東急百貨店 秘書広報部



〒150-8019 東京都渋谷区道玄坂 2-24-1 TEL 03-3477-3103(直通) FAX 03-3462-4689

E-mail: kouho@tokyu-dept.co.jp URL https://www.tokyu-dept.co.jp/

# TOKYU DEPARTMENT STORE NEWS

## ■催物Pick Up

【京都・大阪 味巡り】

2月15日(金)～20日(水) 吉祥寺店8階催物場 10時～20時 ※最終日は17時閉場

京都と大阪の名物やうまいものが大集合。京都からはお土産で人気の和菓子をはじめ、華やかな彩りが食欲をそそるばらずしが登場。大阪からは名物<551HORAI>の豚まんや、関西風だしで楽しむうどんなどいくらたべても食べ飽きないうまいものが多数そろいました。

○出店店舗数:京都23店舗、大阪15店舗



<ととり松>

網野名物ばらずし

(1折) 918円

京丹後地方のみに伝わる独特なお寿司。すし飯、鯖のおぼろ、しいたけや、かんぴょう、たけのこなど、さまざまな具材が絡み合った、味わい深い一品です。



<京菓匠 高野屋貞広>

京の半生菓子

お好み詰め合わせ

(15個入) 1,080円

四季折々の自然の美しさを丹念な手仕事で表現しました。



<イノダコーヒ>

アンティグア・パストレス

(200g) 1,201円

イノダ カフェロール

(1カット) 501円

京都市中京区に本店をかまえる<イノダコーヒ>。深煎りのイノダジャーマンブレンドを使用した、少し苦みのある生地です。2種のクリームを巻きました。



<551HORAI>

551定番おすすめBセット

(豚まん6個、焼売10個、焼き餃子15個) 2,121円

具がたっぷりの豚まんや焼売、餃子は一度食べたら忘れられないおいしさ。食べ応えのあるセットも用意しました。



<味乃家>

モダン焼

(1枚) 864円

大阪なんばで四代続く老舗のお好み焼屋。だしのきいた生地、ボリュームたっぷり麺、オリジナルソースの大阪でしか味わえない逸品です。



お食事処<道頓堀 今井>

きつねうどん(1人前) 810円

親子どんぶり(1人前) 756円

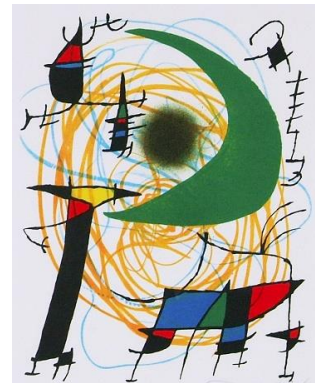
あっさりしながらも、奥深い味のだしがおいしさの決め手。全国井連盟「第5回全国井グランプリ」親子井部門で4年連続金賞を受賞している一品をお楽しみください。

# TOKYU DEPARTMENT STORE NEWS

## ■美術情報

### 近代から現代 アートの先駆者たち絵画展 本店8階美術画廊

会期 2月14日(木)～20日(水) ※最終日は17時閉場  
内容 20世紀から21世紀にかけて、枠にとらわれないそれぞれのスタイル・技法を模索しながらアートの世界に大きな影響を与えた作家たちがいました。パブロ・ピカソや藤田嗣治などの「エコール・ド・パリ」の作家から、アンディー・ウォーホルやリキテンシュタインなどのポップアート、そして、今まさに世界中が注目する現代アートまで、アートの可能性を追求し続けた作家たちの作品約40点を展示販売します。



ジョアン・ミロ

『リトグラフ I』よりPL. 8」

### 北欧作家絵画展 本店8階美術ギャラリー

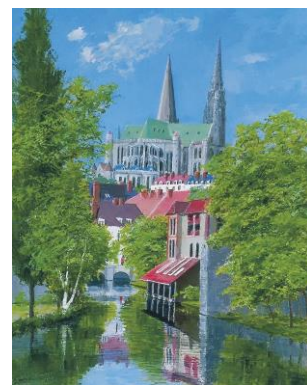
会期 1月31日(木)～2月13日(水) ※最終日は17時閉場  
内容 豊かな時間を大切にし、美しく広大な自然に恵まれたフィンランド、エストニア、デンマークの北欧の国々から選りすぐりの作品を集めました。絵本の挿画やテキスタイルデザインなどで活躍する作家の作品は、北欧のみならず世界各地で愛され続けています。今回は、豊かな色彩と詩情にあふれる作品約30点を展示販売します。



R. L. トゥーンペレ「海水浴」

### 現代絵画秀作展 吉祥寺店8階美術サロン

会期 2月7日(木)～13日(水) ※最終日は17時閉場  
内容 現代日本画壇で活躍する松井ヨシアキ、小田切訓など人気作家が描く美しい風景や花々の秀作絵画約40点を展示販売します。



小田切訓「初夏のシャルトル」

### 池田靖史油絵展 たまプラーザ店4階アートサロン

会期 2月7日(木)～13日(水) ※最終日は17時閉場  
内容 フランスの街並みを愛してやまない画家・池田靖史の作品展を開催します。パリの街角や風景を穏やかな色彩で描き、豊かな時の流れを表現した新作を含む約20点を展示販売します。



モンマルトル好日