

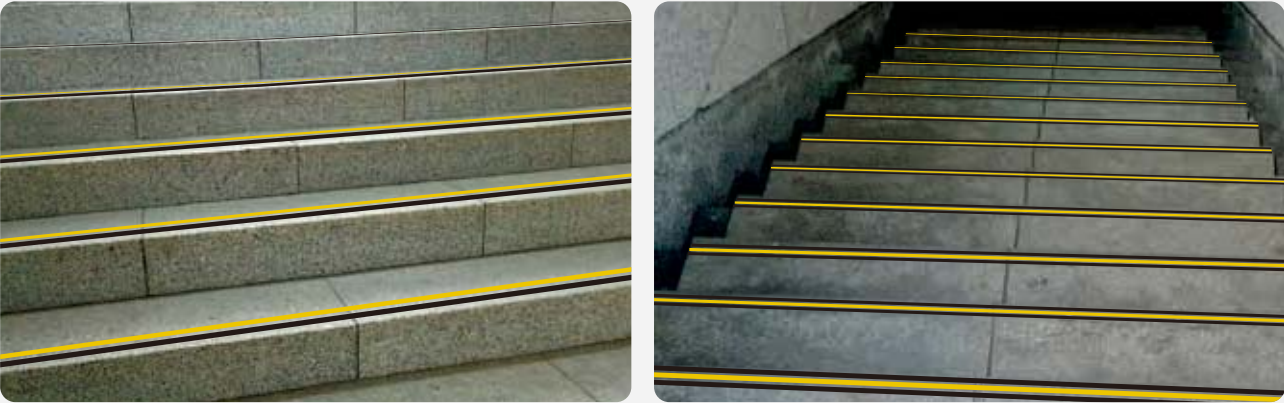
視認性塗料 リリーフペイントCP

階段、ホームなどの視認性向上用ライン塗料

高い耐久性と視認性が求められる場所や階段段鼻部分やホームにライン状に塗布することで転倒、転落の危険を回避し安全な歩行を実現するライン塗料です。

階段・ホームの視認性向上!

適応箇所 ・階段・スロープ など



速硬化

硬化時間40分(開放可能時間)と硬化時間が短いため、人の行き交いが多い場所でもすぐに施工できます。

耐久性

駅のホームや階段など人通りの多い場所でも高い耐久性を保ち、ラインテープなどに比べてはがれる心配がありません。

安全性

階段などの滑りやすい場所でも滑り防止仕上げで滑りにくい仕上がりです。

カートリッジの特長

リテーニングナット、ノーズプラグ、カートリッジ本体、B剤、可動ピストン、固定ピストン、A剤

荷姿

250ccカートリッジ10本セット
・カートリッジ 10本(2本 / 袋×5袋)
・スタティックミキサー 12本(10本+予備2本)
・取扱説明書

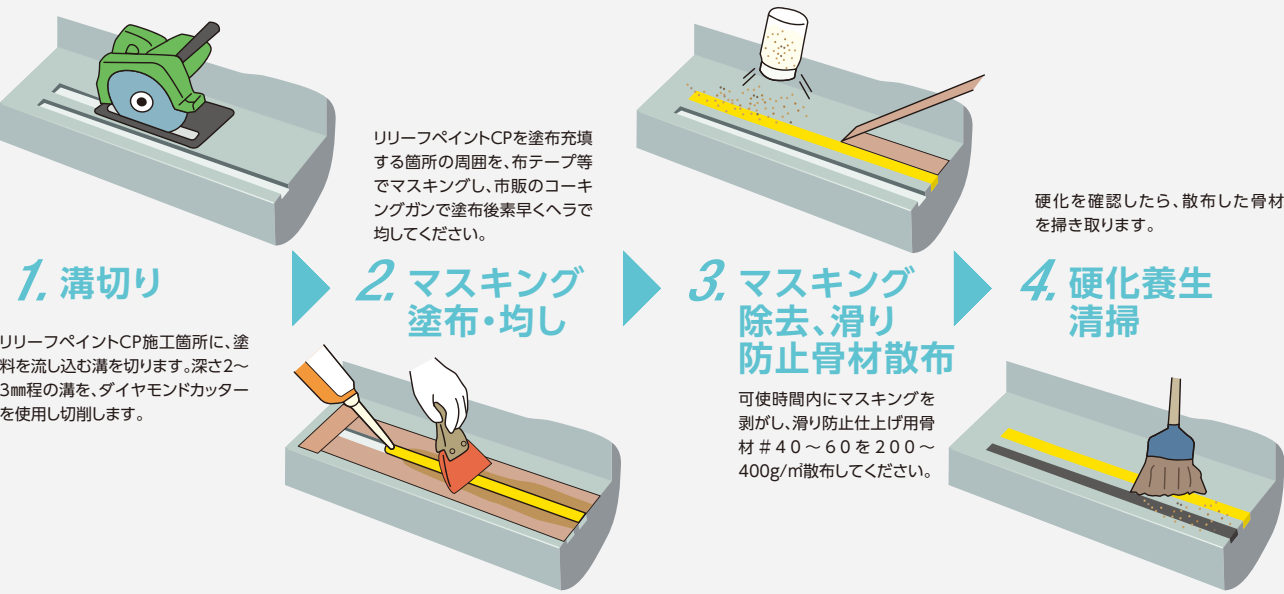
カラー

ブラック、イエロー、レッド
※色見本と製品色は多少異なる場合があります。

市販のコーキングガン
コーキングガンはセット内容に含まれません。別途、市販品をご用意ください。

カートリッジ、スタティックミキサー

施工手順



※詳細は施工手順書をお読みください。

【 可使時間 硬化時間の目安 】	温度	可使時間(流動性持続時間)	硬化時間(開放可能時間)
	20℃	4分	40分

各種試験データ

試験項目	試験結果	試験方法
引 張 強 さ	16.5 N/mm ²	JIS K-6911
伸 び 率	20.0%	JIS K-6911
付 着 強 度	1.9N/mm ² (モルタル材破)	JIS K-6916
磨 耗 減 量	52mg	JIS K-7204 9.8 N 1000回転 CS-17
耐 候 性	ブラック：変色なし	QUV 促進耐候試験 250時間(実ばく露1年相当)
	イエロー：やや変色	
	レッド：やや変色	

■滑り抵抗試験 ・骨材#40～60を、200g/m²散布時の滑り抵抗性試験結果

【 試験方法 】
JIS A-1454(高分子系張り床材試験方法)17滑り性試験に準じた試験

【 滑 り 片 】
ゴムシート：硬さA78、厚さ5mm

【試験面の状態】
水+ダスト散布状態…水道水とJIS Z-8901(試験用粉体及び試験用粒子)に規定する試験用粉体1の1種及び7種とを質量比で、20:9:1に混合したものを400g/m²の割合で散布した状態。

【試験面の状態】

試験片の表面状態	水+ダスト散布状態
試験片の種類	#40～60の骨材散布
滑り抵抗係数 C.S.R	0.60

※各種試験データは、代表値であり保証値ではありません。
※予告なく仕様を変更する場合があります。