

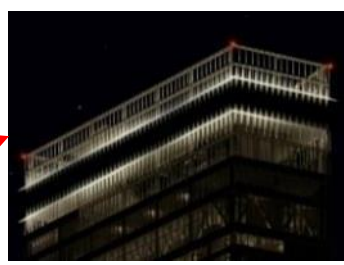
＜「あべのハルカス 天空のイルミネーション2018」について＞

1. イルミネーション実施概要

- (1) 期 間 2018年11月2日(金)から2019年2月28日(木)まで
 (2) 場 所 「あべのハルカス」
 (3) 装飾場所、特長、点灯時間

番号	場 所	階数	特 長	点灯時間
①	トゥインクルライト (ハルカス最頂部)	60階 (外周部)	日本一高いビルの最頂部が毎夜輝きます。 さらに毎時00分には外周部の光がスピーディーに駆け巡り大阪の街に時を知らせます。	17:00 ～ 24:00
②	ハルカス300(展望台)	58階	「あべのべあ」LEDイルミネーションオブジェが各所に登場するほか、樹木や階段をイルミネーションで装飾します。	17:00 ～ 22:00
		58階	★本年新登場 人感センサーにより、ベンチに座ることで虹に包まれた背面に空・雲・雪のモチーフが表示されるフォトスポット型イルミネーションです。空の上にいる感覚で撮影をお楽しみいただけます。	17:00 ～ 22:00
		59階	★本年新登場 人感センサーにより、人が通ると天井の鏡面部分に星が輝くアーチ型イルミネーションです。 地上300メートルの場所から、星空をより近くに体感いただけます。幻想的な光の空間をお楽しみいただけます。	17:00 ～ 22:00
③	大阪マリオット都ホテル 19階ロビー	19階	高さ約4.8mのクリスマスツリーを設置。 華やかで暖かさを感じるツリーとなっています。 ※設置期間：2018年11月2日(金)から12月25日(火)	終日
④	あべのハルカス 17階オフィスロビー	17階	「あべのべあ」のぬいぐるみがたくさん付いたツリーが登場します。	8:00～ 24:30
⑤	あべのハルカス 16階ロビー	16階	高さ約3mのツリーを設置し、冬のムードを醸成します。	8:30～ 22:30
⑥	2階外周デッキ	2階	延長約300mのデッキを、約6万5千球の電飾でデコレートします。また、美しく彩られた壁のあちこちに「あべのべあ」が登場し、一緒にお散歩気分が楽しめます。	17:00 ～ 24:30
⑦	2階シャトルエレベーター 入口付近	2階	大きな雲に包まれた「あべのべあ」のフォトスポットは、子供から大人まで好評をいただき、定番のフォトスポットとなっています。	8:00～ 24:30
⑧	2階シャトルエレベーター ホール内	2階	天井に設置した、ふんわりした雲をイメージしたイルミネーションで、エレベーターホールがまるで空のような空間となっています。	8:00～ 24:30
⑨	大阪阿部野橋駅 西口コンコース	1階	コンコース(延長約45m)の天井に光のバナーを設置し、駅をご利用のお客様をお迎えします。	17:00 ～ 24:30

2. 主なイルミネーションのイメージ画像

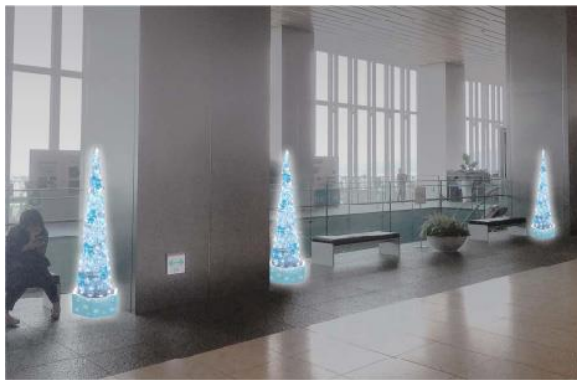


①トゥインクルライト



★新登場

②ハルカス300（展望台）58階天空庭園



④あべのハルカス17階オフィスロビー



⑤あべのハルカス16階ロビー

※画像はイメージです。



★新登場

②ハルカス300（展望台）59階お帰りフロア



⑥2階外周デッキ



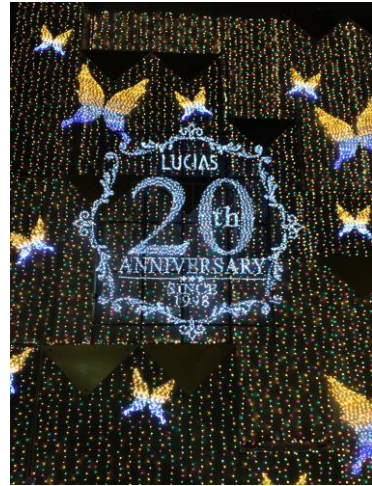
てんしば



あべのキューズタウン



阿倍野歩道橋



アポロビル・ルシアスビル

周辺地図



※画像はイメージです。