

「大手町プレイス ショップ&レストラン」

2018年9月25日(火)グランドオープン！！

新たな拠点となる26店舗のショップ&レストランがオープン、開業イベント開催(9月25日、26日)
大手町エリア最大級の国際カンファレンスセンターも同時開業

NTT都市開発株式会社(本社:東京都千代田区、代表取締役社長 中川 裕)と独立行政法人都市再生機構(本社:神奈川県横浜市、理事長 中島 正弘)が共同して進めている「大手町プレイス」において、NTT都市開発株式会社が店舗等マスターリース兼プロパティ・マネジメント業務を受託する同街区内の商業ゾーン「大手町プレイス ショップ&レストラン」および国際カンファレンスセンター「大手町プレイス カンファレンスセンター」は、2018年9月25日(火)にグランドオープンいたしました。



イメージパース(左)サンクンガーデン、(右)グリーンプロムナード

【大手町プレイス ショップ&レストラン概要】

人と人がつながり、新しいものを生み出す場を表現した「^{オオテ マツチ}OTE-MATCH COMMUNITY HUB」をコンセプトに、大手町や周辺エリアに集う先進的で新感覚のビジネスパーソンやビジターの方々の、つながりの拠点となる場を提供します。大手町から神田方面へ抜ける「グリーンプロムナード」沿いには、レストランを中心とした店舗が並び、人々が集い、行き交う街並みを創出します。

2棟のオフィスタワーをつなぐ低層部の地下1階から地上2階に、個性あふれる26店舗(飲食19店舗、物販2店舗、サービス5店舗)が集結いたします。日常の中にくつろぎの時間を提供するこだわりのレストラン、これまでの大手町になかった新しいシーンを提供するレストランバー、健康をサポートするサービスショップ等、多種多様なショップ&レストランを展開いたします。

9月25日(火)、26日(水)には、開業を記念して、元宝塚歌劇団月組トップスター **真琴つばさ**や、世界で活躍するダンサー **蛭名健一**等が出演する、豪華イベントも開催いたしました。

【大手町プレイス カンファレンスセンター概要】

大手町エリア最大級の750㎡のホールを有し、国際会議等グローバルビジネスを展開する企業のニーズにもフレキシブルに対応し、多種多様なシーンでご利用頂けるカンファレンスセンターです。

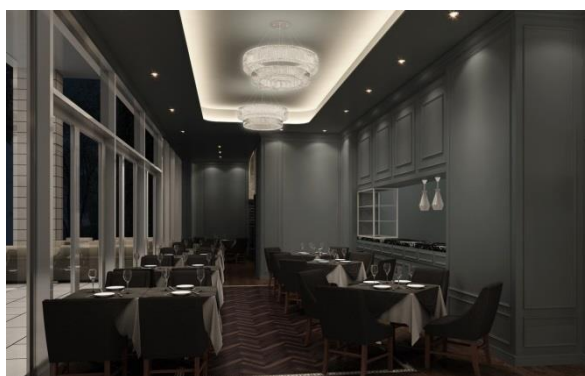
【大手町プレイス ショップ&レストラン各フロア概要】

地下1階:サンクンガーデンを囲む居心地のよいレストランとヘルス&エイド

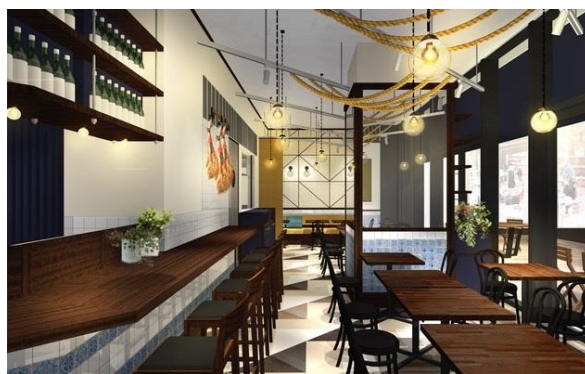
9店舗(飲食4店舗、物販1店舗、サービス2店舗、クリニック2施設)

緑に囲まれた大手町プレイスのオアシスである「サンクンガーデン」には、こだわりの食事とお酒を居心地のよい空間でご堪能いただけるレストランが並びます。ステーキと多彩なワインが楽しめる「^{トリプルアール}RRR OTEMACHI」、北品川の人気店「ジヴェ」の新業態であるスペイン料理「カラオラ」、大きなカウンターが特徴のフレンチバー「グラン コントワー」の3店舗を展開いたします。

地下1階館内には、ドラッグストア「トモズ」、整体「カラダファクトリー」、クリニック「大手町プレイス 歯科/大手町プレイス内科」等がワーカーの方々の健康をサポートいたします。



「RRR OTEMACHI」(左)内観パース、(右)料理イメージ



「カラオラ」(左)内観パース、(右)料理イメージ



「グラン コントワー」(左)内観パース、(右)料理イメージ

1階:ブルーノート・ジャパンの新業態とグリーンプロムナード沿いに並ぶレストラン

11 店舗(飲食 10 店舗、物販 1 店舗)

施設の顔となる1階西エントランスには、株式会社ブルーノート・ジャパンによる新業態のカフェレストラン「レディ・ブルー」が大手町に新しい文化を創出します。

「グリーンプロムナード」沿いには、パリの本格的なサラダとキッシュを提供する「CITRON」、オーガニック定食を提供する「sakura 食堂」、スリランカのスパイスを使った「ポンガラカレー」等、日常使いの中にこだわりを感じる、テイクアウトも可能な軽食店舗が並びます。

神田方面に抜けるイーストタワー側は、気軽に飲みに行ける和食・中華等のゾーンです。新鮮な回転寿司で定評のある銚子丸が新たに展開する立ち寿司「鮪 YASUKE」、肉卸が展開する鉄板焼「鉄板焼居酒屋 信州神恵」、日本酒の種類が豊富な和居酒屋「地産十八番」等、おひとりでも大人数でも気軽に立ち寄れる居酒屋が集結しております。



「レディ・ブルー」(左)内観パース、(右)料理イメージ



(左)「CITRON」料理イメージ、(右)「sakura 食堂」料理イメージ



(左)「鉄板焼居酒屋 信州神恵」内観パース、(右)「鮪 YASUKE」料理イメージ

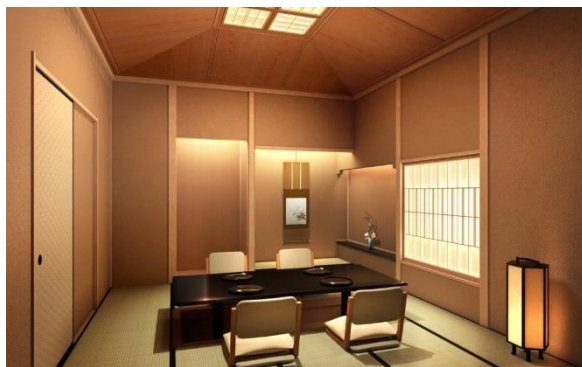
2階:おもてなしを提供する接待レストランと気軽にくつろげるカフェ

6店舗(飲食5店舗、サービス1店舗)

萬治2年(西暦1659年)創業、浅田屋伊兵衛商店株式会社が展開する「大手町 浅田」が、伝統を重んじつつも新しい創造を掲げた加賀料理で最高のおもてなしを提供いたします。都心の喧騒を忘れさせる個室空間は、大切な接待に最適です。

日本三大和牛の神戸ビーフと牛タンが名物の焼肉「神戸牛焼肉&牛タン料理 舌賛^{ゼツサン}」、四季折々、旬の食材を提供する和食「季響」は、特別な日やカジュアルな接待にもご利用いただけるこだわりのレストランです。

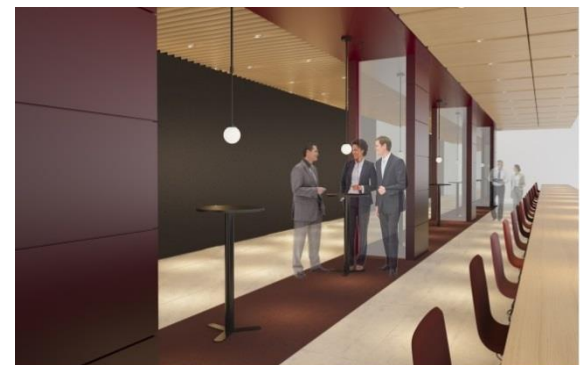
サードプレイスとしてご利用頂ける「ウエストポート」の周りには、スペシャルティコーヒーを提供する「タリーズコーヒー」や、喫煙具も販売する喫煙カフェ「スモーカーズカフェ・ブリケ」がくつろぎの時間を提供いたします。



「大手町 浅田」(左)内観パース、(右)料理イメージ



(左)「季響」料理イメージ、(右)「神戸牛焼肉&牛タン料理 舌賛」料理イメージ



(左)ウエストポート、(右)イーストポート

【開業イベント概要】

元宝塚歌劇団のトップスターが出演、ジャズライブ等も開催

日時 : 2018年9月25日(火)、26日(水) 18:00~21:00

場所 : 大手町プレイス サンクンガーデン、グリーンプロムナード等

内容 :

元宝塚歌劇団月組のトップスター 真琴つばさや、世界で活躍するダンサー 蛭名健一等、大手町プレイスに相応しい豪華アーティスト、パフォーマーがオープニングを彩ります。株式会社ブルーノート・ジャパンが招く、一流アーティストの本格的なジャズライブ開催いたしました。



真琴つばさ



蛭名健一



黒田卓也



近藤房之助

【公式サイト】

<https://otemachi-place.jp>

※一部開業日が異なる店舗がございます。詳細はWEB サイトでお知らせいたします。

【大手町プレイス カンファレンスセンター概要】

大手町エリア最大級の 750 m²のホールを有する国際カンファレンスセンター

1・2 階には国際会議から企業セミナーまで多彩な用途に対応する「大手町プレイスカンファレンスセンター」をオープン。大手町駅連絡(予定)という絶好のロケーションのもと、分割可能な合計 750 m²のホールの他、複数のカンファレンスルームを備えております。



カンファレンスセンター イメージパース(左)大ホール、(右)エントランス

【大手町プレイス概要】

所在地：東京都千代田区大手町二丁目 3 番 1 号および 2 号（住居表示）
用途：事務所、店舗、カンファレンス、地域冷暖房施設、駐車場等
敷地面積：約 19,900 m²
延べ面積：約 354,000 m²（ウエストタワー：約 202,000 m² イーストタワー：約 152,000 m²）
建物構造：鉄骨造、鉄骨鉄筋コンクリート造、鉄筋コンクリート造
建物規模：ウエストタワー：地上 35 階、地下 3 階 イーストタワー：地上 32 階、地下 3 階
建物高さ：ウエストタワー：約 178m イーストタワー：約 163 m
建築主：ウエストタワー：NTT都市開発（株） イーストタワー：（独）都市再生機構
設計：ウエストタワー：（株）日本設計 イーストタワー：（株）大林組
監理：ウエストタワー：（株）日本設計 イーストタワー：（株）日本設計・
NTTファシリティーズ共同企業体
施工：ウエストタワー：（株）竹中工務店 イーストタワー：（株）大林組
区分所有予定者：財務省、みずほ信託銀行（株）、日本電信電話（株）、日本郵政（株）、
日本郵便（株）、（株）ゆうちょ銀行、（株）かんぽ生命保険、
NTT都市開発（株）
竣工時期：平成 30 年 8 月（予定）

【アクセス】

東京メトロ 大手町駅 A5 出口 徒歩 1 分、JR 東京駅 丸の内北口 徒歩 7 分



【大手町プレイス ショップ&レストラン店舗一覧】

階	店舗名	業種	内容
地下 1階	トリプルアール R R R OTEMACHI	ステーキハウス	ステーキとワインをリーズナブルに楽しめるステーキハウス&ワインバー。
	カラオラ	スペイン料理	こだわりのスペイン料理をワインやクラフトビールで楽しめる。
	グラン コントワー	フレンチパール	正統派フレンチをカジュアルに楽しめるフレンチパール。
	スターボックス コーヒー	スペシャルティ コーヒーストア	高品質アラビカ種コーヒー豆から抽出したエスプレッソ等をお楽しみ頂ける。
	カラダファクトリー	整体×骨盤	骨盤調整や整体で身体の歪みを芯から改善するリフレッシュサロン。
	ミスターミニット/白洋舎	リペア/クリーニング	オフィスワーカーに必要なサービスをワンストップで提供。
	トモズ	ドラッグストア	調剤薬局(10月予定)を併設し、美と健康をサポートするドラッグストア。
	大手町プレイス内科	内科医院	オフィスワーカーのワーク&ライフをサポートする内科診療。
	大手町プレイス歯科	歯科医院	インプラントや矯正などの専門診療まで幅広く対応する歯科。
1階	レディ・ブルー	カフェ/レストラン/バー	ブルーノート・ジャパンが手がける大人のための食と音楽が溢れる空間。
	CITRON	パリ流サラダバー&レストラン	フレンチをベースにしたヘルシーメニューが揃うサラダバー&レストラン。
	sakura食堂	和食	「バランスごはん」で、ワーカーの身体を元気にする玄米定食屋さん。
	ポンガラカレー	カレー	大阪で人気のスリランカカレーをルーツに完成させた本格スパイスカレー。
	鮓 YASUKE	鮓・海鮮料理	回転寿司の鮓子丸が新業態として立ち上げる立ち寿司第一号店。
	HIBIYA KADAN	フラワーショップ	オフィスを花や緑を中心に五感で演出するフラワー&グリーンショップ。
	鉄板焼居酒屋 信州神恵	鉄板焼 居酒屋	精肉卸がそのルートをつかって展開する肉料理・鉄板焼居酒屋。
	地産十八番	和食・居酒屋	全国各地の地産物の十八番料理と希少種のお酒を気軽に楽しめる。
	タイ料理 チャンロイ <small>ガウ</small> kaaw	タイ料理	本場のタイ人コックが作るフリフリチキンが楽しめるタイ料理店。
	干物食堂 越後屋金四郎	干物 海鮮料理	新鮮な刺身や、美味しい干物を楽しめる定食屋&居酒屋。
	福園	中華料理	四季の食材を生かした一品を展開する広東をベースとした中華を展開。
2階	季響	和食	四季折々、旬の香り、山海郷の料理を供する日本の季節をいただく和食店。
	神戸牛焼肉&牛タン料理 舌賛	焼肉	日本三大和牛の神戸ビーフを圧倒的な「肉力」で提供。生タン料理も必見。
	タリーズコーヒー	スペシャルティコーヒーショップ	シアトル発祥のスペシャルティコーヒーショップ。
	スモーカーズカフェ・ブリケ	タバコ・喫煙具・シガーカフェ&バー	ひと時の安らぎを提供するシガーバー&カフェ。タバコ喫煙具も販売。
	大手町 浅田	日本料理	都心の喧騒を忘れるお座敷個室と、吟味した加賀料理で料亭のおもてなしを。
	ビューレックスサロン スカイ/ラヴィーチ	理容室/女性お顔剃り専門店	オフィスワーカーの身だしなみを整えるバーバー&女性シェービングサロン。

※一部開業日が異なる店舗がございます。詳細は公式サイト(<https://otemachi-place.jp>) でお知らせいたします。