

SANDO STYLE

祭

五感で堪能する、黒ごまのおいしさ。



若者に人気のロールアイスですが、期間限定のこのメニューは大人の方にもぜひ食べていただきたいお味。バニラベースのアイス生地に、石臼で挽いた京都の黒ごまをミックスイン。口の中で、黒ごまの上品な香ばしさ、食感、甘みが感じられます。クリームやあんこなどトッピングも多彩で、最後まで飽きずにいただけますよ。ローリーと五山の送り火が描かれた、ふやきにもご注目！ 京黒ごま黒みつきなこ 918円(税込) ■ 1F ROLLY'S ROLL ICE CREAM KYOTO ☎075-746-7741



大輪の花火に、さりげなく大文字。

京都の名物「大文字」を空に咲く大輪の花火とからめた、シンプルながら遊び心がある和モダンなデザインTシャツです。同じく、大文字が描かれた手ぬぐいとペットボトルケースも、こっそり京都らしさをアピールしたユニークなデザイン。Tシャツ 花火と大文字 S~LLサイズ 5,292~5,724円(税込) 手ぬぐい 1,058円(税込) ペットボトルケース 1,944円(税込) ■ 1F キテキテ ☎075-371-2230



香るたびに、心が躍りだす。



四季折々の和のモチーフを香りと版画で表現した「HANGA」シリーズ。真夏の夜を彩る花火をイメージしたフルティナーな香りは、ラズベリー・アップルなどを調合しているそう。お揃いの香立や、いつでも手軽に香りを楽しめるスプレータイプのフレッシュナーもご一緒にどうぞ。HANGA 花火 インセンス 756円(税込) 香立 594円(税込) ルームフレッシュナー 756円(税込) ■ 1F 井和井 ☎075-371-2001

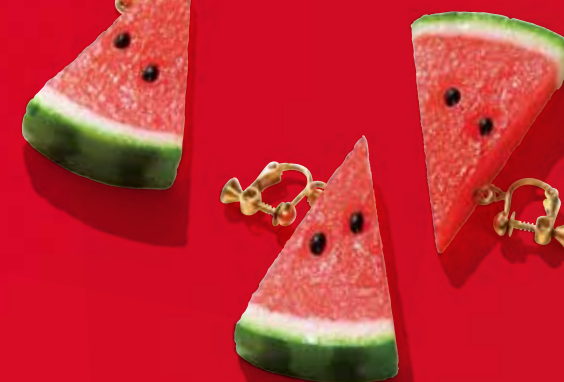


手のひらサイズの祭気分。

カラフルな柄に大文字の送り火を表現したがま口は、この時期限定商品。丈夫でありながら繊細な色やデザインが表現されるジャガード生地には、人の手の温かみを感じられます。どちらもマチがしっかり付いており、小物入れや小銭入れなど、使い方はさまざま。大文字 2.6<しマチ 1,404円(税込) 4.0<しひろマチ 1,944円(税込) ■ 1F ぽっち ☎075-748-1362

手作りスイカ1切れ、いかが。

ころんと可愛いミニチュアサイズなのに、シャリシャリ感やみずみずしさがとってリアル!食品サンプル職人が1つひとつ丁寧に手作りした、三角のスイカのアクセサリです。身に付ければたちまち、夏のファッションのアクセントに。三角西瓜 キーホルダー 880円(税込) イヤリング 1,980円(税込) ■ 2F でざいんぽけっと ☎075-354-1123





自慢できちゃう、京の定番土産。

“京都を代表する銘菓”といえば誰でも思い浮かべるつぶあん入り生八つ橋「おたべ」。手作りなら特別感がさらにアップ。自家製粉のコシヒカリの米粉と自家製のあんを使った、本物の味を再現できますよ。京都タワーサンド店限定で、認定証とオリジナルのお土産が付くのも嬉しい。

おたべ体験道場 ☎ 075-744-6439

おたべ手作り体験 1,200円(税込)

[予約] 前日15時まで 最大12名様まで
 対象年齢 / 小学校5年生以上(小学4年生以下は保護者同伴必須)
 所要時間 / 60分程度
 受付時間 / 9:00~21:00
 予約方法 / お電話または公式HPから
 ●体験予約はフリーダイヤル 0120-539-489でも受付中(9:00~17:00 土・日・祝OK)

期間限定特典

オリジナルあぶらとり紙
プレゼント

対象期間

7/25(水)~
9/24(月・振休)



WIND CHIMES



期間限定特典

ご予約時に「SANDO季刊誌を見た」とお伝えいただくと、全ての体験メニューが2名様以上のご予約で10%OFF
※公式HPよりご予約の方は、体験当日にお申し付けください。

対象期間

7/25(水)~
9/24(月・振休)



世界にひとつの涼を描こう。

350年以上の歴史ある「清水焼」の窯元がプロデュースする、伝統工芸ワークショップが楽しめる!この時期のおすすめは、ガラス風鈴に5色の絵の具を使う絵付け体験。当日持ち帰りできるので、京都巡りのお土産にもぴったり。夏の思い出を、あなたの手でカタチに残してみませんか。

伝統工芸体験工房 あかね屋

☎ 075-744-1570

ガラス風鈴絵付け 1,800円(税込)

[予約] 最大45名様まで
 所要時間 / 60分程度
 受付時間 / 9:00~20:30
 予約方法 / お電話または公式HPから

1つの場所で京都の色々な体験を「触って」「作って」「持ち帰る」

SANDO美味しいWORKSHOP

WORKSHOP

2F 体験フロア 9:00~21:00



その他、体験フロアの詳細は館内リーフレットまたはホームページをご覧ください

CONCEPT

- B1F 美食 FOOD HALL** 京都を味わう食べ歩きが楽しいフードホール。地元の名店から話題の人気店までを揃えた、京都の食を堪能できる飲食フロア。
- 1F 土産 MARKET** 京都らしい逸品が集まるマーケット。京都の和洋菓子から漬物、コスメまでこだわりのお土産品を揃えたフロア。
- 2F 体験 WORKSHOP** 体験が思い出になるワークショップ。京都ならではの和の文化に触れることのできる体験フロア。



OPEN

年中無休

B1F FOOD HALL
11:00 → 23:00

1F MARKET
9:00 → 21:00

2F WORKSHOP
9:00 → 21:00

※一部の店舗は営業時間が異なります。

ACCESS

地下通路からのアクセス

- JR京都駅「地下東口」より地下通路で直結
- 京都市営地下鉄 京都駅「北改札」より地下通路で直結(地下からの入口は23:30頃~7:00頃までは閉鎖しております。)

駐車場・駐輪場について

当施設は駐車場、駐輪場がございません。京都タワーサンドにお越しの際は、公共交通機関をご利用ください。

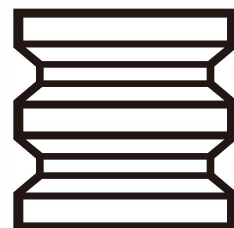
京都タワーサンド

〒600-8216 京都市下京区烏丸通七条下る東塩小路町 721-1
 京都タワービル B1F・1F・2F

- 掲載価格はすべて税込み価格の表示となります。■ 写真はイメージです。
- 掲載商品は告知無く販売中止及び、価格変更となる場合がございます。あらかじめご了承ください。
- 数に限りがございます、売り切れの際はご了承ください。



kyototower-wifi



KYOTO TOWER SANDO

FOOD HALL | MARKET | WORKSHOP