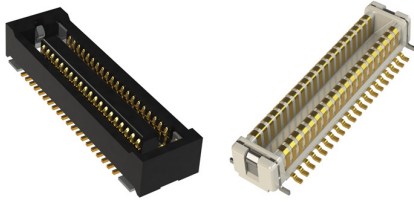


NOVASTACK35-PH

0.35mm ピッチ 嵌合高さ 1.5mm 高性能デザイン
垂直挿抜型 基板対基板コネクタ



- ✓ 嵌合高さ 1.5mm 専用設計により高い保持力と明瞭なクリック感を実現
- ✓ メタルホールドダウンにより強度面のサポートと半嵌合を防止
- ✓ コネクタ底部の配線スペース確保と嵌合状態を目視確認可能

Receptacle P/N	20843-0**E-21	
Plug P/N	20842-0**E-21	
Pitch (mm)	0.35	
Board pitch (mm)	0.35	
Mated size (mm)	Stack Height	1.5 +/- 0.06
	Width formula	2.65+ (0.35*?/p2)
	Depth	2.8
Current Rating	Signal Pin	0.3A / Pin
	Power Pin	3.0A / Pin x 2

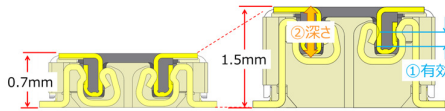
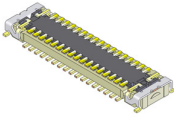
Pin counts:

Range	10 - 80(signal) +2 (Power)
Available	10, 30, 40, 50 / +2

*記載のない極数の対応状況についてはお問い合わせください。

✓ 嵌合高さ 1.5mm 専用設計により高い保持力と明瞭なクリック感を実現

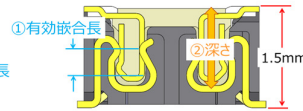
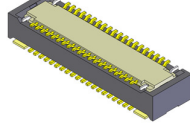
例：一般的な基板対基板コネクタ
0.35mm ピッチ, 0.7mm 高さ 基板対基板 コネクタ



0.7mm 高さをベースに1.5mm 設計すると
レセプタクルのみが高くなり、接点構造はほとんど変わりません

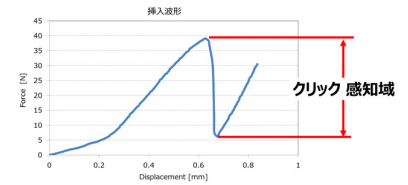
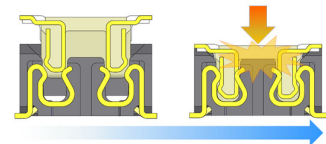
★NOVASTACK 35-PH

0.35mm ピッチ, 1.5mm 高さ 高性能デザイン 基板対基板コネクタ

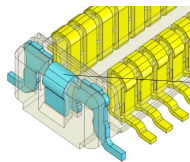


1.5mm専用設計では・・・
①有効嵌合長が長くとれる
②深く嵌合される為、
嵌合の傾きに対して強くなる → 高い接触信頼性・嵌合保持力を確保

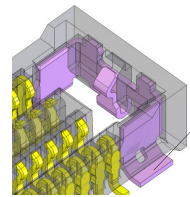
●好感触クリック感



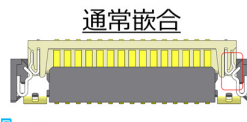
✓ メタルホールドダウンにより強度面のサポートと半嵌合を防止



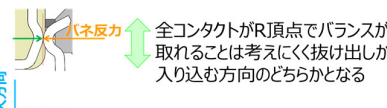
プラグ 金属補強
(ホールドダウン)



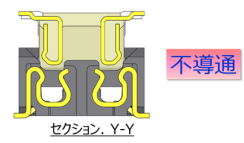
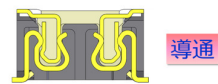
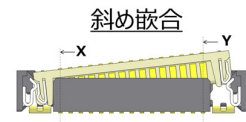
レセプタクル
金属補強
(ホールドダウン)



挿入方向
バネ反力 ↑ 抜け出す方向にバネ反力が働く

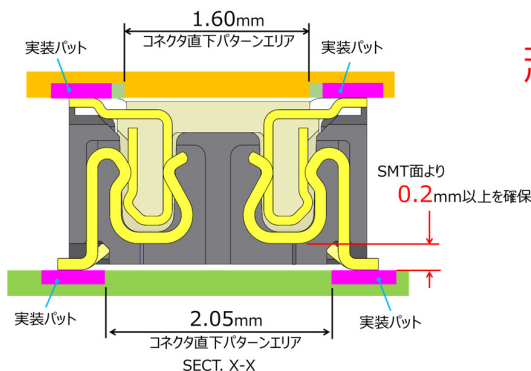


挿入方向
バネ反力 ↓ 入り込む方向にバネ反力が働く

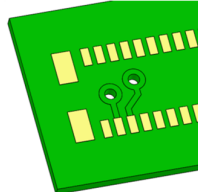


✓ コネクタ底部の配線スペース確保と嵌合状態を目視確認可能

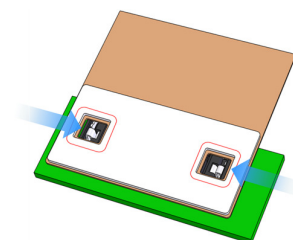
コネクタ直下にパターンレイアウトをしやすいような端子構造にしています。



コネクタ直下に
パターン・VIA配置のスペース確保



e.g. プラグ側実装パット図
⇒穴径Φ0.3/ランド径Φ0.6
のVIA配置イメージ図



穴からプラグコネクタが見えるため、
目視確認ができる

