

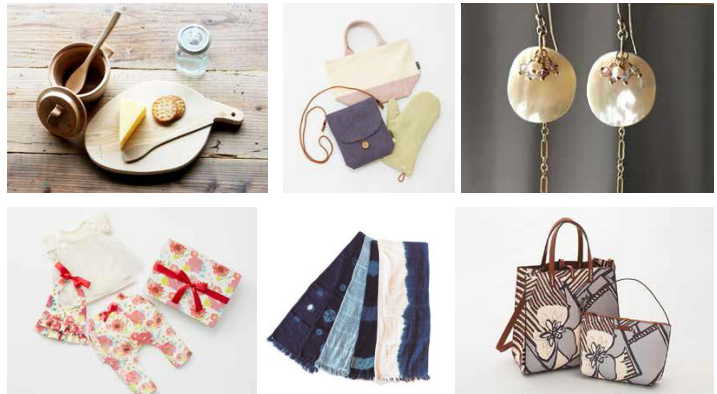
～知って、考えて、伝えて、つながる。東急百貨店から始まるエシカルキャンペーン～

hug & ethical

2018年5月31日(木)～6月13日(水) 東急百貨店 本店・東横店・吉祥寺店・たまプラーザ店

株式会社 東急百貨店

hug & ethical



東急百貨店各店では、地球にやさしい暮らしを考える、エシカルキャンペーン「hugðical」を開催します。
Ethical(エシカル)とは、人や社会に配慮し、地球の自然や環境と調和し共生しようという価値観や美意識です。
2回目となる今回のキャンペーンでは、日本国内のエシカルにも注目。ショッピングを通じて、地球や自然、人や社会とつながる、東急百貨店から始まる「エシカル体験」を提案します。



フェアトレード



オーガニック



自然素材



アップサイクル&リサイクル



伝統技術の継承



寄付・雇用創出



無駄の削減



産地支援

※Ethical Fashion Japan監修

【「～知って、考えて、伝えて、つながる。東急百貨店から始まるエシカルキャンペーン～hug & ethical」概要】

○期間:2018年5月31日(木)～6月13日(水)

○場所:東急百貨店 本店・東横店・吉祥寺店・たまプラーザ店

○内容:POP UP SHOPの展開、お買い上げプレゼント など

○企画:アッシュ・ペー・フランス株式会社 エシカル事業部

(参考) 本日、この資料は東商記者クラブにお届けしています。

本リリースに関するお問い合わせ先

株式会社東急百貨店 経営統括室 秘書広報部

電話:03-3477-3103

【別紙】

Japan Ethical

自由節形

5月31日(木)～6月13日(水) / 本店 6階 特選和洋食器売場

和歌山県の世界遺産「熊野の森」の間伐ヒノキを生かし、紀州塗の変根来で仕上げました。毎日の暮らしの中で和洋問わず気楽にお使いいただける重箱です。



awanowa あいいろ

5月31日(木)～6月13日(水) / 本店 5階 服飾小物売場

藍を育て、「すくも」を作り、灰汁発酵建てにより制作された天然藍染め。障がい者授産施設で丁寧に制作されたスカーフなどを紹介します。



青森ヒバ T-factory

6月7日(木)～13日(水) / 東横店 南館8階 テーブルウェア売場

防虫・抗菌作用が強く、防カビ性を誇る天然の青森ヒバ。末永く使える良質良品、日本古来のこだわり材を使用したオリジナルデザインの生活用品を紹介します。



華市松

5月31日(木)～6月13日(水) / たまプラーザ店 4階 キッチンウェア売場

京都の老舗和装小物メーカーから、京友禅浸透染の技法で染めた色鮮やかな手拭をはじめ、ふきんやポーチなどを紹介します。



石織商店

6月7日(木)～13日(水) / たまプラーザ店 4階 特設売場

「ジャパンプルー」と呼ばれるほどに日本各地で継承されている藍染。伝統工芸士の技術をプラスしたウェアや小物、日傘などを紹介します。



Fashion

ジアンフィ ロンドン

5月31日(木)～6月6日(水) / 本店 1階 特設売場

1粒ずつ手作業で削り出し、環境に配慮した塗料で染めたりサイクル木材を使用した軽量のウッドビーズネックレス。2本・3本と組み合わせて多彩なパターンが楽しめます。



マニラグレース

5月31日(木)～6月6日(水) / 本店 1階 特設売場

イタリア主要都市で25店舗展開する、老舗ファッションブランドのバッグラインとして2016年から始動。エコレザーを使用したリバーシブルのトートバッグは、ヨーロッパのファッションistaやSNSでも話題となっています。



+TTC(プラスチック)

5月31日(木)～6月13日(水) / 本店 5階 服飾小物売場

オールプラスチック製の新しいビニール傘。強い風でも壊れにくくて錆びない、そしてリサイクルすることも出来ます。環境に優しく、手馴染みの良いデザインも魅力です。



カプワ

5月31日(木)～6月13日(水)

/ 東横店 西館1階 SHIBUYAスクランブル I ポップアップステージC

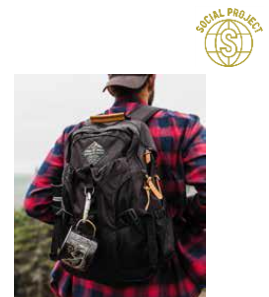
インドの伝統である木版プリントの鮮やかな柄や色合い。適度なリラックス感と、インドの天然素材の上質さを取り入れたウェアや雑貨を提案します。



ユナイテッド・バイ・ブルー

5月31日(木)～6月6日(水) / 東横店 南館4階 紳士洋品売場

パーツにはリサイクルポリエステルやベジタブルタンニンレザーなど、環境に優しいものを使用しています。自社製品の販売を具体的な環境活動に結びつけるため、「1製品売れるたびに1ポンドのごみを拾う」ことを目標に掲げ、大切な資源である海や川、湖などからごみを拾う活動をするブランドです。



EFJ store

5月31日(木)~6月13日(水) / 東横店 西館2階・吉祥寺店 1階 服飾小物売場
カラフルな雑貨やキッチュな小物を扱うエシカルファッションがそろそろセレクトショップです。

【東横店】



<Chicolatte(チコラッテ)>

ヴィンテージ素材を使用したリメイクブランド



<KISSACO(キッサコ)>

コーヒー豆の麻袋を使ったアップサイクルバッグブランド



<SEEDS BY PHUHIEP(シーズ・バイ・フーヒップ)>

ベトナムのハンドメイドアクセサリーブランド



<Liv:ra(リブラ)>

「花の命を着る。」をコンセプトに新万葉染という色が鮮やかな草木染を採用したインナーブランド



<ilo itoo(イロイト)>

グアテマラの織物を使った布小物ブランド



<Feliz(フェリーズ)>

フィリピンの美しい貝を使ったアクセサリーブランド

【吉祥寺店】



<BASEY(ベイジー)>

タンザニア、ルワンダ、ベリーズの現地パートナーが住む土地で採れる、食用後の貝や牛の角などからアクセサリーを制作する、名古屋発のブランド



<rétela(リテラ)>

廃棄されるものや、手仕事の息づかいにフォーカスし、人の手によって再構築して新しい価値を見出すライフスタイルブランド



<SALASUSU(サラスースー)>

商品を通じて、作り手と買い手の間に湿度感のある関係性を紡ぐことを目指すカンボジア発のライフスタイルブランド

その他の出店ブランド: <ilo itoo(イロイト)> <Feliz(フェリーズ)>

トムス

5月31日(木)～6月6日(水) / 吉祥寺店 1階 婦人靴売場

洗練されたデザインで人気のアメリカ発のシューズブランド。お客さまに商品を1足お買い上げいただくごとに、世界の子どもたちに新しい靴を1足寄付する活動を行っています。



ローキー

5月31日(木)～6月13日(水) / 吉祥寺店 6階 キッチン売場

エコバッグを使うことは環境を守る一つの手段。ドイツ発のファッショナブルなエコバッグは、撥水加工付きで小さく収納が出来るので、ショッピングや旅先で荷物が増えた時にサッと出して気軽に使えます。



リリーアンドローラ

5月31日(木)～6月13日(水) / たまプラーザ店 1階 正面口特設スペース

ネパールの女性たちが一つ一つ手作りするフェアトレードブレスレット。ローラ氏のデザインと日本製ガラスビーズ、買う人の共感が作り手たちの未来に輝きを与えます。



Haruulala

5月31日(木)～6月13日(水)

／ 本店 6階 ・吉祥寺店 6階 ・たまプラーザ店 5階 新生児用品売場

国際的な安全基準認証を受けた染料や、肌を刺激しないフラットな縫製など、優しいこだわりが満載のオーガニックコットンのベビー服。3人分の名前タグや成長に合わせてサイズを2段階調整できるデザインなど、長く着用できるのも魅力です。



Home Fashion

アンドユウ

5月31日(木)～6月13日(水) / 本店 6階 ・吉祥寺店 6階 キッチン売場

インドネシアのシダ科の植物「アタ」を使用した素朴な雑貨。現地の職人が丁寧に編んだかごやランチョンマット、コースターなどを紹介します。



のこり染ファブリック

5月31日(木)～6月13日(水) / 東横店 南館8階 キッチン用品売場

果汁を絞ったあとのブルーベリーや梅酒に使用した梅など、食品を作る過程で出る材料の「のこり」で染めたファブリックアイテム。食べ物独特の柔らかい自然な色合いが特徴です。



屋上 & エシカル

渋谷みつばちプロジェクト

本店 屋上

ミツバチの生態を生かした環境保全を目指している「渋谷みつばちプロジェクト」と蜂蜜専門店<ラベイユ>の協力のもと、春から夏にかけて養蜂を行い、蜂蜜絞り体験などを実施しています。採れた蜂蜜は、渋谷ヒカリエ ShinQsの<ラベイユ>にて販売しています。

※普段は巣箱に近づくことはできません。



FARMERS BBQ

5月・6月 毎週土曜日・日曜日、7月1日(日)～ ※終了日未定

／ 吉祥寺店 屋上

「生産者と生活者をつなぐこと」と「食育」をテーマに、全国の指定農家から仕入れたこだわり国産野菜と、湘南の豊かな環境で育ったみやじ豚を使用したメニューを提供するバーベキューです。

※完全 WEB 予約制

※詳細は東急百貨店ホームページをご覧ください



プレゼント

■期間:5月31日(木)から ※なくなり次第終了

■対象店舗:本店・東横店・吉祥寺店・たまプラーザ店

期間中、対象商品を1レシート3,240円(税込)以上お買い上げの先着4,000名(4店計)に、東急百貨店オリジナル「スミエコクック(靴用消臭シート)」を差し上げます。

「スミエコクック」とは

廃棄される「梅の種」を炭化し紙に抄きこんでつくったエコな靴用消臭グッズです。梅炭は備長炭よりも空孔が多く、ニオイやカビ、湿気、ガスなどを吸着。梅雨の季節におすすめです。



以上