

# K O G E I

Art Fair

Kanazawa 2018

出展のご案内

(募集要項・申込用紙)

## はじめに

KOGEI Art Fair Kanazawa は工芸の価値形成や市場形成を目的に開催するホテル型アートフェアです。日本初の工芸に特化したアートフェアとして昨年に第 1 回目を開催しました。新進気鋭の若手の作品から世界で活躍する作家の作品まで、国内外のギャラリーが一堂に会し、芸術性、創造性の高い唯一無二の KOGEI 作品をご紹介できる機会となります。

開催地の金沢は藩政期から 400 年以上にわたって、茶の湯、禅、能楽、謡がまちなかに浸透し、今もなお伝統文化がくらしのなかで息づき、その価値が認められ 2009 年にはユネスコの創造都市ネットワークのクラフト分野に世界で初めて認定されました。

KOGEI Art Fair Kanazawa は金沢から新しい工芸の価値観や美意識を「KOGEI」として世界に発信し、KOGEI の多様な価値に触れ、新しい出会いや喜びを感じて頂く機会になることを願っています。

KOGEI Art Fair Kanazawa2018 へのご参加を心よりお待ち申し上げます。

KOGEI Art Fair Kanazawa 実行委員会

### 「KOGEI」について

本アートフェアでは、日本語の「工芸」をそのまま「KOGEI」とアルファベット表記しました。

現在、「KOGEI」は日本独自のファインアートとして国内外で高い注目を集めています。その芸術性は自然素材を用いた作家の巧みな手仕事と、表現の豊かさにあります。「KOGEI」は地域の文化や価値観を映し出す存在であり、また作家が感じる今日性を表現する方法でもあります。この「KOGEI」が志向する姿勢は、グローバルな現代社会において新鮮な価値観と文化的意義をもたらすでしょう。

# 1. 開催概要

## 1)開催概要

名称	KOGEI Art Fair Kanazawa 2018
開催日時	2018年 11月 16日(金)13時～20時 ファーストビュー(招待者限定) 11月 17日(土)11時～20時 一般公開 11月 18日(日)11時～18時 一般公開
会場	KUMU 金沢 -THE SHARE HOTELS-
住所	石川県金沢市上堤町 2-40(駐車場はありません。最寄りのパーキングをご利用ください)
入場料	1,000円(2日間通し券)
出展者	34 ガallery(国内外のGalleryを公募で決定)
主催	KOGEI Art Fair Kanazawa 実行委員会
共催	一般社団法人金沢クラフトビジネス創造機構 認定NPO 法人趣都金澤 金沢アートスペースリンク
実行委員会	実行委員長:福光 松太郎(一般社団法人金沢クラフトビジネス創造機構 理事長) 副実行委員長:浦 淳(認定NPO 法人趣都金澤 理事長) 副実行委員長:本山 陽子(金沢アートスペースリンク)
アドバイザー 協力(予定)	秋元 雄史(東京藝術大学大学美術館館長・教授、金沢 21世紀美術館特任館長) 東アジア文化都市 2018 金沢 100年後の工芸のために普及啓発実行委員会 ワンピース倶楽部 THE SHARE HOTELS
後援(予定)	経済産業省、文化庁、石川県、金沢市、金沢経済同友会、金沢商工会議所、北國新聞社
認証(予定)	Beyond2020
事務局住所	〒920-0993 石川県金沢市下本多町 6-40-1 KOGEI Art Fair Kanazawa 実行委員会 (株)ノエチカ内 TEL:076-223-3580 FAX:076-223-3581 Mail:info@kogei-artfair.jp

## 2)各種イベント

事前	説明会・会場下見 日程:2018年9月～10月予定
会期中	レセプション 日程:11月16日(金)20時30分～予定 ※その他のイベントについては確定次第お知らせします

## 2. 募集概要

### 1) 募集内容

募集数 34 ギャラリー

参加資格 国内外を問わず、工芸作品を扱うギャラリーであること  
年に2回以上、プライマリー作品による企画展を行なっていること  
※参加資格の有無の最終的な判断は、主催者が持つものとします  
※応募多数の場合は主催者による選考にて決定いたします。

### 2) 客室タイプと出展料金

		広さ	部屋数	金額 4泊5日
A	ジュニアスイート	59 m <sup>2</sup>	3室	¥300,000
B	スーペリア4 (ラージ)	36 m <sup>2</sup>	5室	¥200,000
C	スーペリア4	33 m <sup>2</sup>	2室	¥170,000
D	スタンダード4 (ジャパニーズ)	27 m <sup>2</sup>	19室	¥150,000
E	ロフト4	30 m <sup>2</sup>	3室	¥150,000
F	スタンダード4	30 m <sup>2</sup>	2室	¥150,000

### 3) 参加料に含まれるもの

・ホテル部屋代 4泊5日分※朝食はつきません

・招待券 50～80枚、封筒 50～80枚、チラシ 100枚、パンフレット 10部

※招待券、封筒数は出展料金に応じて主催者で枚数を確定します。

・レセプション参加費、1名分。(お連れ様の参加の場合は別途費用をいただきます。)

※出展ブース以外でお部屋利用をご希望の方はお早めにご相談ください。宿泊割引が適用されます。なお出展するお部屋での宿泊は自由です。ただし定員はお守りください。

※参加料は、各出展者へ請求書を送付します。金額を円貨にて指定口座に7月末までにお振込ください。振込手数料等はご負担下さい。海外送金に関しては振込記録書類をスキャンし事務局までメール添付でお送り下さい。

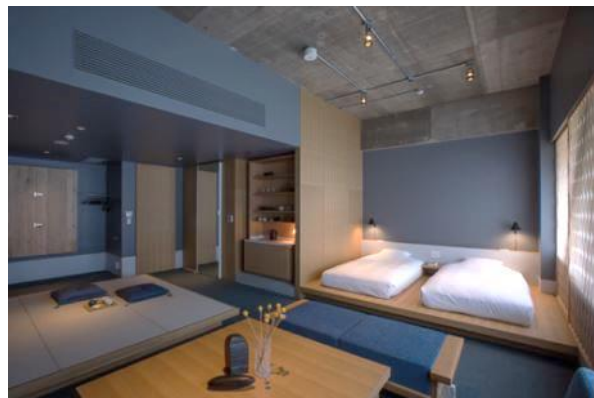
### 4) キャンセルについて

・出展ギャラリーの決定が行われた後のキャンセルは、一切受け付けられません。

・災害発生など予測不可能な事態、その他やむを得ない事態が生じた場合、キャンセルを受け入れる場合があります。その場合も、原則下記の通りキャンセル料を頂戴致しますのでご注意ください。詳しくは事務局までご相談下さい。(6月～7月末日 参加料の50%、8月1日～開催当日 参加料の100%)

・キャンセルは、キャンセル料が支払われた時点で成立したものと致します。

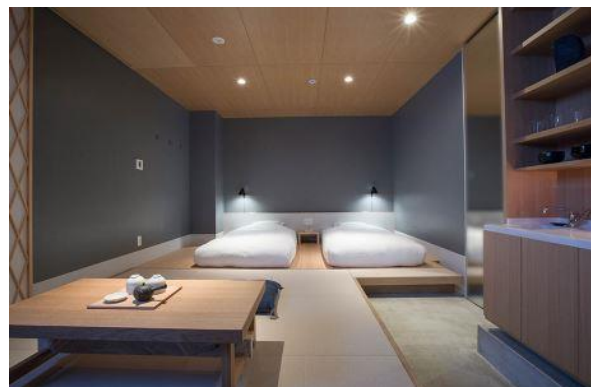
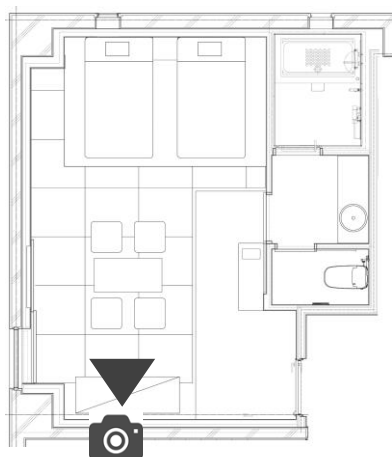
5)客室図面※部屋毎の詳細見取図は決定後、お送りいたします。



**A. ジュニアスイート**

広さ 59 m<sup>2</sup> | 部屋数 3 室 | 金額 300,000 円

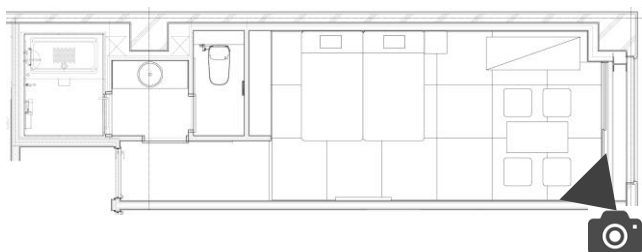
フロアベッド2台に加え、小上がりの畳スペース、リビングセット(ソファタイプ)、ミニシンクを備えています。小上がりの畳スペースは土足厳禁です。



**B. スーペリア4 (ラージ)**

広さ 36 m<sup>2</sup> | 部屋数 5 室 | 金額 200,000 円

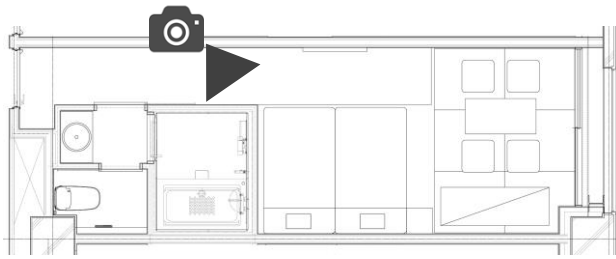
フロアベッド2台に加え、ミニシンク、テレビ、リビングセット(座卓タイプ)を備えた畳仕様の和室。※下足は入口で脱いで頂くようお願いいたします。(土足厳禁)



**C. スーペリア4**

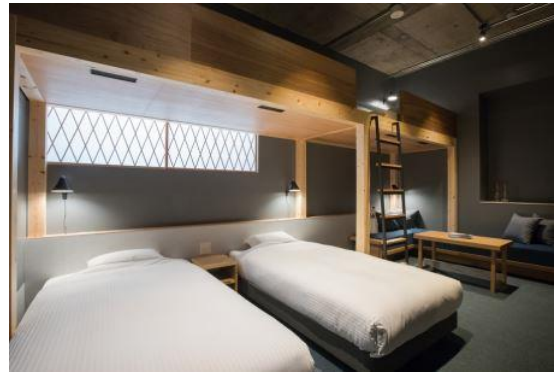
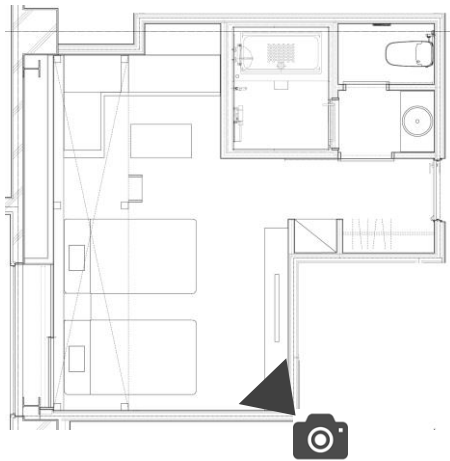
広さ 33 m<sup>2</sup> | 部屋数 2 室 | 金額 170,000 円

フロアベッド2台に加えリビングセット(座卓タイプ)を備えた畳仕様の和室。※下足は入口で脱いで頂くようお願いいたします。(土足厳禁)



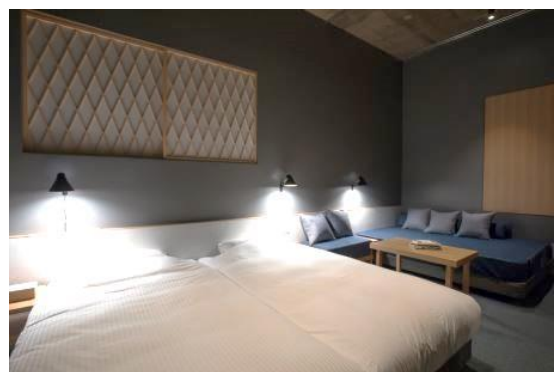
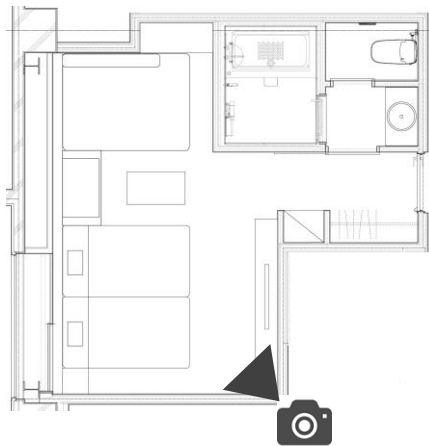
**D. スタンダード4 (ジャパニーズ)**  
 広さ 27 m<sup>2</sup> | 部屋数 19 室 | 金額 150,000 円

フロアベッド2台に小上がりのリビングスペース(2.1×2.2m | 座卓タイプ)、テレビのある和洋室。小上がり部分は土足厳禁です。



**E. ロフト4**  
 広さ 30 m<sup>2</sup> | 部屋数 3 室 | 金額 150,000 円

5.3m×1.1mの大きなロフトのある洋室。下段にツインベッド、上段に2つのフロアベッドが置かれます。テレビ、リビングセット(ソファタイプ)を備えています。



**F. スタンダード4**  
 広さ 30 m<sup>2</sup> | 部屋数 2 室 | 金額 150,000 円

デイベッド(ダブルベッド)のあるツインの洋室。テレビ、リビングセット(ソファタイプ)を備えています。

## 6) 展示に際して

- ・壁面を損傷させる展示金具は使用不可です。釘、ネジを使用した取り付けはできません。
- ・作品を壁面に取り付ける場合、「住友 3M:コマンドタブ」等、壁を傷つけない両面テープを使用して下さい。
- ・ただし万一、壁面損傷した場合は、部屋の使用者責任のもと、修復される事が義務づけられています。主催者側、ホテル側は一切責任を負いません。
- ・展示台や什器等はありませんので各自用意ください。

## 7) 搬入・搬出に際して

- ・搬出入の方法は、車両(自家用車, 赤帽, タクシー等)の使用、ヤマト運輸等宅配業者が可能です。それぞれの方法の注意事項などは追って連絡致します。
- ・ホテルに来場者用駐車場はなく、業者用駐車場が 2 台あります。そのため、搬出入時の混雑を避ける為、スケジュール調整を行います。一時駐車するスペースの時間割(15~30 分程度/1 ギャラリー)を行う予定です。
- ・ホテルの入り口は大通りに面し、公共交通バスの運行ルートにつき、一時駐車も停車も一切できませんので予めご了承ください。主催者が用意する時間割ごとの駐車場を利用しない場合は、最寄のコインパーキングをご利用ください。
- ・台車は各自用意することをおすすめ致します。
- ・ホテルの搬入出のエレベーターサイズは、開口部高さ 210 cm、横幅 90 cm、内寸高さ 230 cm、横幅 130 cm、奥行 158 cmです。
- ・搬入搬出の際に生じた事故に関しては、主催者側、ホテル側は一切責任を負いません。

## 8) 梱包材について

客室「D」は 1.5 m<sup>2</sup>まで、客室「B」、「C」、「E」、「F」は 2 m<sup>2</sup>まで、客室「A」は 3 m<sup>2</sup>まで梱包材を他の部屋で保管可能です。それ以上のものは自分の部屋のバスルーム等で保管ください。

## 9) スケジュール

募集開始	4 月 20 日(金)~
申込締切	6 月 1 日(金)PM18:00 必着まで
出展者決定	6 月 11 日(月)~の週にご連絡をいたします
情報提出期限	7 月 6 日(金)
出展料支払	7 月末予定(請求書を発送しますので記載された口座にお振込みください)
販促物配布	8 月末~9 月初旬を予定
説明会	9 月~10 月を予定(東京、金沢開催)
搬入	11 月 15 日(木)15 時~21 時、16 日(金)~11 時まで
会期	11 月 16 日(金)13 時~20 時 ファーストビュー(招待者限定) 11 月 17 日(土)11 時~20 時 一般公開 11 月 18 日(日)11 時~18 時 一般公開
搬出	11 月 18 日(日)19 時~、19 日(月)~10 時まで

※上記スケジュールは目安です。変更する場合がありますので予めご了承ください。

### 3. 開催規約

#### 1.名称・主催

催事名は『KOGEI Art Fair Kanazawa 2018』とし、KOGEI Art Fair Kanazawa 実行委員会の主催で行ないます。

#### 2.実行委員会・事務局

実行委員会は、当アートフェアの企画内容等の全てに関知しその運営を行うと共に、事務手続きは事務局の一任で取り扱いたします。

#### 3.出展料

出展料金はキャンセルの場合も返金はいたしません。

ただし、災害発生など予測不可能な事態、その他やむを得ない事態が生じた場合、キャンセルを受け入れる場合があります。その場合も、原則下記の通りキャンセル料を頂戴致しますのでご注意ください。詳しくは事務局までご相談下さい。

(6月～7月末日 参加料の50%、8月1日～開催当日 参加料の100%)

キャンセルは、キャンセル料が支払われた時点で成立したものと致します。

#### 4.正札付販売

販売は正札(プライスカード)を全ての商品に貼付します。展示作品の正札は各自でご用意ください。

#### 5.紛失・盗難・破損

作品の紛失・盗難・破損については、各出展者の責任とします。作品保険は各自加入することをおすすめ致します。また、出展者が希望する清掃・ベトナムメイクの際には出展者の立会いをお願いします。客室や備品に損傷が生じた場合、出展者責任のもと現状復帰することが求められており、それに関わる費用は出展者の負担になります。実行委員会は一切の責任を負いません。※清掃をご希望の方はホテル側に前日までにお申し出ください。

また、搬入搬出の際に生じた事故に関しては、主催者側、ホテル側は一切責任を負いません。

#### 6.販売・クレーム

販売商品につきましては、出展者が責任を持って販売して下さい。万一クレームが起こっても、実行委員会は一切関知致しません。

#### 7.展示ブース

商品展示・販売は展示ブース(客室)内のみ可能です。壁面に対しての釘・ネジ等の使用はできません。客室内の備品の移動は原則自由ですが、廊下への移動は不可となります。客室の宿泊は自由ですが、宿泊した場合の客室清掃、リネン交換はホテルの指定する時間になりますことを予めご了承ください。

#### 8.梱包・発送

販売商品の梱包は各自ご対応ください。発送が必要な場合は、主催者側にお申し出いただき集荷場所まで移動ください。

#### 9.決済・代金回収

販売商品の代金は、現金及びクレジット共に各出展者で決済・代金回収していただきます。

#### 10.服装

ホテル内での開催ですので、服装には十分ご注意ください。

#### 11.係員・販売員

各出展者の方は、必ず名札を付けてください。名札は搬入時に実行委員会が貸与しますので、搬出時にご返却ください。



## 12. 駐車場の利用

駐車場はございませんので最寄りのパーキングをご利用ください。

## 13. 喫煙

展示ブース内は禁煙です。喫煙は消防法に基づき、所定の場所をお願いします。

## 14. 搬入・搬出

車での搬入時間は実行委員会にて調整の上決定いたしますので、割り当て時間内での搬入をお願いします。搬出後、チェックアウト前にホテル側立会いのもと客室内のチェックを行ないます。その後、チェックアウトは各自フロントにて行なってください。

## 15. アンケート

チェックアウトの際に、売上や販売点数および感想等を記載するアンケートを必ず提出してください。アンケートはチェックインの際にお渡しいたします。

## 16. 規約違反

規約の違反行為が認められた場合や、主催側の意向にそぐわないと判断した場合は退場していただきます。退場いただいた場合も出展料は返金いたしません。

※ 次ページの「出展申込書」に「開催規約」に関する同意署名欄がございますので、ご署名とご捺印をお願い申し上げます。

**申込用紙** ※6月1日(金)18時まで(必着)に事務局(連絡先別紙記載)へメールにてお送りください。

1)ギャラリー情報 ※英語、数字は半角入力

ギャラリー名	日 英
代表または ディレクター名	日 英
担当者名	日 英
住所	日 〒 - 都道府県名 市区町村名 番地以降 英
海外等に支店がある 場合の住所	日 〒 - 都道府県名 市区町村名 番地以降 英
電話番号	国際番号 +81-
ファックス番号	国際番号 +81-
E-mail	@
WEBSITE	http://
担当者携帯電話番号	
担当者E-mail	@
設立年	年
出品予定の工芸作品	該当する内容に○をして下さい。(複数可) 陶芸 漆工 染織 金工 ガラス 木竹 革 その他( )
部屋タイプ	A. ジュニアスイート   59 m <sup>2</sup> 募集:3室 金額 300,000円 B. スーペリア4(ラージ)   36 m <sup>2</sup> 募集:5室 金額 200,000円 C. スーペリア4   33 m <sup>2</sup> 募集:2室 金額 170,000円 D. スタンダード4(ジャパニーズ)   27 m <sup>2</sup> 募集:14室 金額 150,000円 E. ロフト4   30 m <sup>2</sup> 募集:3室 金額 150,000円 F. スタンダード4   30 m <sup>2</sup> 募集:2室 金額 150,000円 第一希望 _____ 第二希望 _____
出展部屋以外のお部屋希望	希望 不要 (希望の方には後日お部屋のご案内をお送りいたします)
請求書宛名	
請求書送付先住所	
応募要項の内容を確認し、遵守することに同意し、申し込みます	
日付 MM/DD/YYYY	
署名	印

※英語、数字は半角入力

【ギャラリーコンセプト】日・英(日本語 200 文字以内、英語 150 単語以内)※英語、数字は半角入力

日

英

【展示コンセプト】日・英(日本語 200 文字以内、英語 150 単語以内)※英語、数字は半角入力

日

英

【ギャラリー履歴】※過去 3 年以内に開催した主要展覧会(年、展覧会名、作家名を記載ください)

## 2) 出展作家情報

- ・出展作家 1 名につき、1 枚の画像をご提供ください
- ・出展作家名と作品画像及びキャプションをご提示下さい。※英数半角
- ・作品画像は 2MB 以上のものをメールにて送付ください
- ・作家数が 3 名を超える場合、本ページをコピーして使用して下さい
- ・ご提供頂いた画像や情報はウェブ掲載やプレス関係各社へ提供致しますので予めご了承下さい

1. 作品写真	作家名(日)	例)XXXX
	作家名(英)	※英数半角
	作品タイトル(日)	例)XXXX
	作品タイトル(英)	※英数半角
	サイズ mm 表記	例)H000xD000xW000mm
	素材(日)	例)XXX,XXX,XXX,XXX
	素材(英)	例)XXX,XXX,XXX,XXX
	技法(日)	例)XXXX
	技法(英)	例)XXXX
	制作年(数字表記)	例)2XXX
	写真クレジット(英語表記)	例)Photo: XXXX XXXXX
2. 作品写真	作家名(日)	例)XXXX
	作家名(英)	例)XXXX※英数半角
	作品タイトル(日)	例)XXXX
	作品タイトル(英)	例)XXXX※英数半角
	サイズ mm 表記	例)H000xD000xW000mm
	素材(日)	例)XXX,XXX,XXX,XXX
	素材(英)	例)XXX,XXX,XXX,XXX
	技法(日)	例)XXXX
	技法(英)	例)XXXX
	制作年(数字表記)	例)2XXX
	写真クレジット(英語表記)	例)Photo: XXXX XXXXX
3. 作品写真	作家名(日)	例)XXXX
	作家名(英)	※英数半角
	作品タイトル(日)	例)XXXX
	作品タイトル(英)	※英数半角
	サイズ mm 表記	例)H000xD000xW000mm
	素材(日)	例)XXX,XXX,XXX,XXX
	素材(英)	例)XXX,XXX,XXX,XXX
	技法(日)	例)XXXX
	技法(英)	例)XXXX
	制作年(数字表記)	例)2XXX
	写真クレジット(英語表記)	例)Photo: XXXX XXXXX

## 出展作家情報

- ・出展作家名(日本語・英語)とプロフィールテキスト(日本語・英語)をご提出ください。※英数半角
- ・作家数が3名を超える場合、本ページをコピーして使用して下さい。

氏名(日)	例)XXXX	氏名(英)	例)XXXX※英数半角
プロフィールテキスト(日本語 200 文字以内)			
プロフィールテキスト(英語 150 単語以内)			
氏名(日)	例)XXXX	氏名(英)	例)XXXX※英数半角
プロフィールテキスト(日本語 200 文字以内)			
プロフィールテキスト(英語 150 単語以内)			
氏名(日)	例)XXXX	氏名(英)	例)XXXX※英数半角
プロフィールテキスト(日本語 200 文字以内)			
プロフィールテキスト(英語 150 単語以内)			

## 送付先・お問い合わせ先

KOGEI Art Fair Kanazawa 実行委員会

〒920-0993 石川県金沢市下本多町 6-40-1(株)ノエチカ内 担当:高山  
TEL:076-223-3580 FAX:076-223-3581 Mail:info@koge-artfair.jp

営業時間 月～金 10:00～18:00