



アーユル チェアー

<http://www.ayur-chair.com/>

# 「あぐらイス」 3月1日 新発売

株式会社トレイン (本社:東京都渋谷区 代表取締役:長谷川康之)は、《坐骨》で座る姿勢矯正イス「アーユル チェアー」の、新たなシリーズとして、“あぐらイス”を3月1日(木)に発売します。

“あぐらイス”は、「アーユル チェアー」の座イス&座面シートタイプとして展開している“アーユル メディカルシート”に、木製の脚を装着させたモデル。「アーユル チェアー」のコンセプトと形状を受け継いだ座面に深く腰をかけることで、しっかりと坐骨2点で、骨盤を立てて座る事ができます。

また、脚部分によって、床からの程良い高さがつき、あぐらをかいた時の、膝や腰回りのきゅうくつ感や、ストレスから解放します。

骨盤が後傾したり、股関節や膝に負担をかけてしまいがちなあぐら姿勢。身体が硬い方や、膝が痛い方など、より快適にあぐら座りができます。



## ■ アーユル チェアー あぐらイス の特徴 ■

- ▶ 通常の3分の1ほどのサイズの小さな座面。これに深く腰を入れて座ることによって骨盤が立ち、“坐骨”で座る正しい姿勢になります。
- ▶ 立てた骨盤を、「腰あて」が支え、正しい姿勢をキープ。腰を心地よくサポート
- ▶ 座面内部はしっかりとした金属で、たわみにくく安定します。
- ▶ 子どもから大人まで使えるフリーサイズ。
- ▶ 床に置いて《あぐらイス》として使用できる他、脚を取り外して、座面部分を手持ちの椅子に乗せると《座面シート》にもなります。2WAY で使えます!

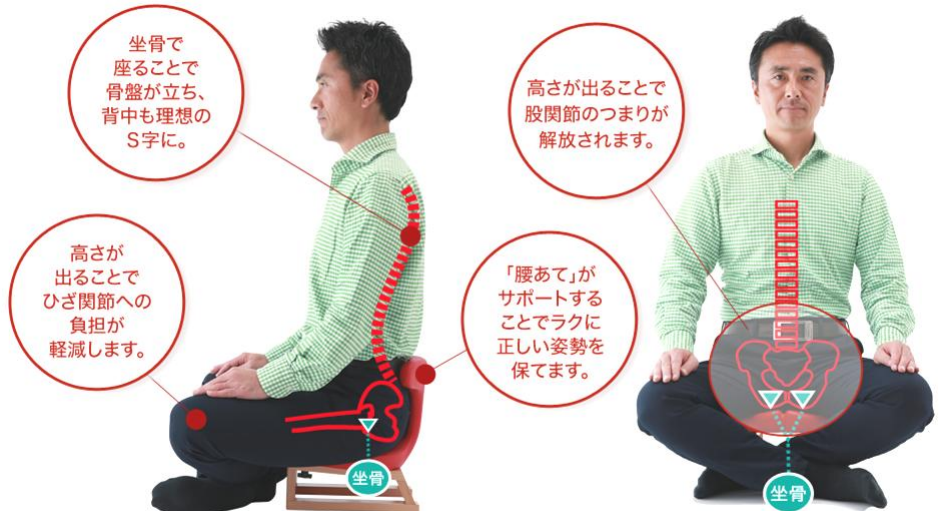


ざこつ  
||  
座った時、座面に  
あたるお尻の骨



## 坐骨で座る。骨盤が立つ。

一般的な座イスや、何も無い床に無意識に座ると、この様に骨盤が倒れてしまい、姿勢が悪くなり、腰や首・肩に大変な負担がかかります。



坐骨で座る新習慣

 **ayur chair**

アーユル チェア

**あぐらイス 3月1日 新発売**



ブラック



ベージュ



レッド



ブラウン

価格	24,000円 + 税
対象身長	フリーサイズ
サイズ	全 体 : 幅 30cm × 奥行 33cm × 高さ 34cm 座面高さ 14cm 脚部分のみ : 幅 21cm × 奥行 30cm × 高さ 11cm
カラー展開	4色 (ブラック、ベージュ、レッド、ブラウン)
素 材	> 座面・背もたれ部 : 表皮一体成形発泡ウレタン > 背座支持金物 : 鋼板プレス加工品 > 脚部 : 天然木(ラッカー塗装)
備 考	シート部分と脚部分は簡単に取り外すことができ(工具不要)、シート部分を“座面シート”として、イスや床の上に置いて使用することも可能。 

※ アーユル チェア 原宿直営店、オンラインショップ [<http://www.ayur-chair.com>]  
楽天、Amazon.co.jpにて販売。

■ クレジット表記 ■

商品名 ▶ アーユル チェア あぐらイス

株式会社トレイン 〒150-0001 東京都渋谷区神宮前3-25-15 ダヴィンチ原宿4F

お客様お問合せ用フリーダイヤル: 0120-972-725 オンラインショップ <http://www.ayur-chair.com>

日本人の身体特性に合わせ開発された、姿勢矯正イス「アーユル チェア」。“坐骨(ざこつ)”で座ることによって骨盤を立て、誰でもラクに姿勢がよくなります。日本人と欧米人の骨格の違いについて詳しい身体理論を持った専門家の考えや様々な理論を集積し、トレインが研究・開発したものです。(特許取得済)



## 姿勢が良くなる3つの理由

### ① 小さな座面をまたいで座る

自転車のサドルと通常のイスの間ぐらいのサイズの小さな座面。これをまたぐように脚を開いて座ると、おのずと「坐骨」2点で座った状態となり、骨盤が立ちます。



### ② 「かたやわらかい」座面

柔らかすぎず適度な弾力をもつ座面は、坐骨で座る感覚をつかむことができ、姿勢がブレずに安定します。

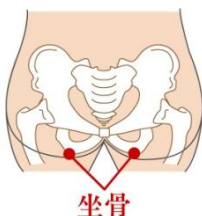


### ③ 「腰あて」で支える

立った骨盤を「背もたれ」ではなく「腰あて」が心地よく支え、正しい姿勢をロック。身体への負担やストレスのない理想的な姿勢を維持します。



この3つの理由によって、簡単に「坐骨で座る」ことができ、誰でも自然と、「骨盤を立てた理想的な姿勢」で座れるようになります。



**坐骨**：座った時にお尻の下に手を入れると手にあたる2点の骨のこと。

