

楽器対応賃貸シェアナンバー・ワン!

[音楽マンション®] Vaige ソヌス 完成見学会!

予約制

開催日時 **17** (土) 10時・11時・13時・14時・15時
2018/3/

土地活用をご検討の方に向けた見学会です

「音楽マンション」は越野建設独自の楽器演奏対応賃貸ブランドです。商標 第5675530号

自宅で楽器演奏を満喫できる賃貸住宅「音楽マンション」シリーズの最新物件が調布エリアに完成!ぜひこの機会に越野建設独自の人気賃貸ブランド「音楽マンション」を体感してください。

ご入居者とオーナー様からの高い評価を受けて首都圏に広がる理由をきっと感じていただけます。

音楽マンション®の特徴

独自工法 高密度
結晶化コンクリート

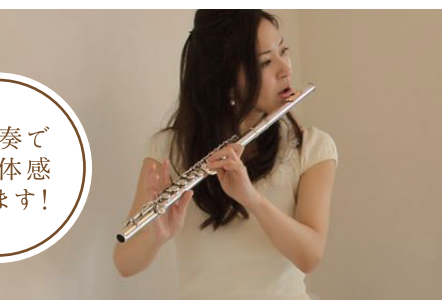
目標遮音性能
日本建築学会指針 特級

心地よく響く
室内音響性能

演奏音を漏らさない
各種遮音設備



生演奏で
遮音体感
できます!



写真はイメージです

物件概要

物件名: **ソヌス**
東京都調布市小島町1-11-(7)

敷地面積: 347.9㎡ (105.4坪) 賃貸面積: 33.36㎡~55.62㎡
構造: 鉄筋コンクリート造 3階建て 賃料: 9.6万円~14.3万円
用途: 賃貸14戸 / 1DK・2K・2DK 管理費: 0.3万円~0.5万円

入居関係のお問い合わせはこちらまで

ケーシー不動産管理 (越野建設内)

〒114-0002 東京都北区王子4-22-9

TEL: 0120-322-088 FAX: 03-3913-4723

ソヌス(見学会)のアクセス

人気の京王線に
「音楽マンション」初進出!

桐明学園大学
調布キャンパス



ソヌス
東京都調布市小島町
1-11-(7)

西友 調布店さん

京王相模原線
調布駅 徒歩2分

調布 PARCO さん

北口
調布駅

京王線

ご来場予約申込み(予約制)お申込み後、追って弊社スタッフより時間調整のお電話を致します。

電話でのお申込み

0120-322-088

営業時間 8:30~17:30
休業日 日曜祝日 第2・4土曜

WEBでのお申込み

越野建設

検索



越野建設株式会社 所在地 東京都北区王子4丁目22番9号

電話 03-3913-4511(代表) FAX 03-3913-4723 HP <http://www.e-koshino.co.jp>

完成前
入居
満室!!

桐明学園大学 至近!

駅前商業エリアに立地!

グランドピアノ設置可能!

浴室サウンドシステム完備!

演奏時間8時~24時まで!

'18年3月下旬完成予定!