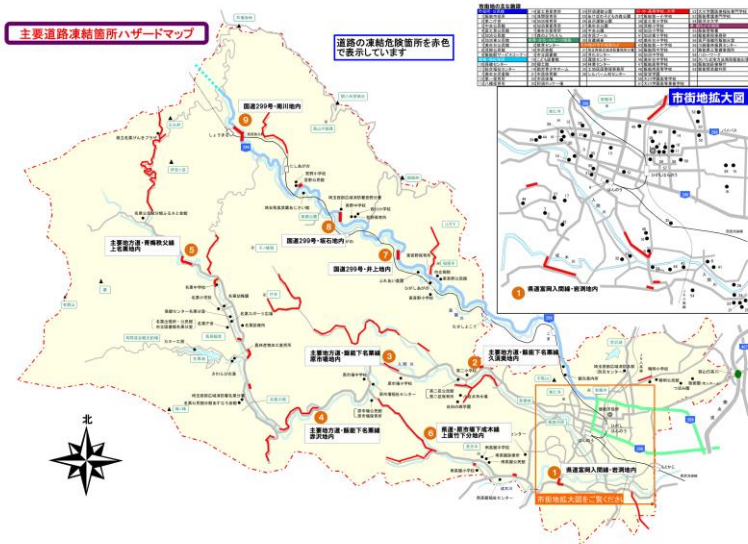


## 現状の課題

- 路面凍結マップがある自治体とない自治体がある。
- 毎年雪が降らない自治体は地域内の路面凍結把握が遅れている。
- 雪道状況を伝えるサイト（国土交通省等）はあるが地方別・地域別に個別に訪れないといけない。
- SNS等で「路面凍結注意」を呼びかける投稿はあるが位置情報がない。
- 人々が善意で寄せる情報を集約するデータベースがない。
- SNS等で路面凍結により怪我や事故といった投稿は毎年必ずある。



カメラ名称:浪岡IC



カメラ名称:津軽SA

## 1. ユーザー情報を集約

- アプリ不要で投稿できる。
- 位置情報と共に写真やSNS投稿を貼り付け。
- 投稿は地図に自動表示。
- 閲覧は自動的に現在地周辺情報を表示。

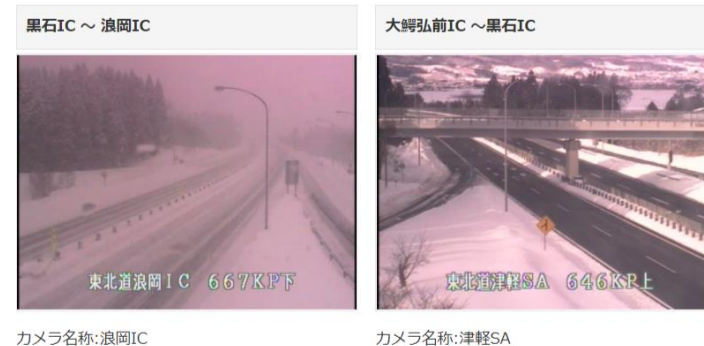
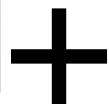
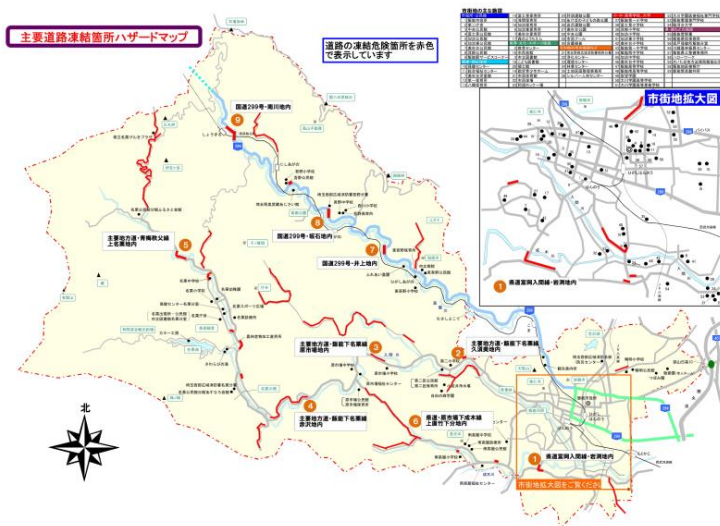
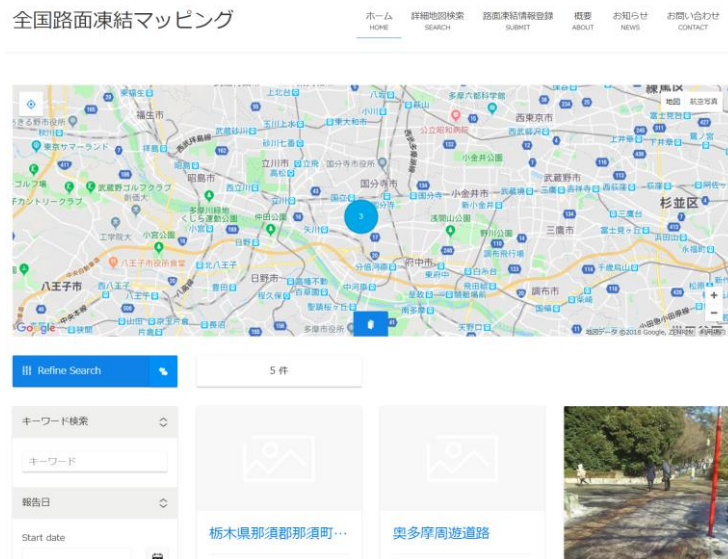
## 2. 自治体情報を集約

- 自治体の路面凍結マップをKML化（自動・手動）。
- 全国路面凍結マッピングに読み込み表示。

## 3. 道路カメラ情報を集約

- 道路カメラ位置をKML化。
- 全国路面凍結マッピングに読み込み、ダイレクトに最新状況にアクセスできる。

全国路面凍結マッピング



## 期待できる効果

- 路面凍結箇所を共有する事による事故・怪我の防止。
  - 車の運転、ライダー、サイクリスト、通勤通学路、介護事業者送迎ルート等様々な業種・シーンで危険箇所を把握する等の活用が可能。
- データベースを参考にした自治体・地域の路面凍結対策への活用。
  - 自治体による路面凍結マップ作成時に市民等の声・情報を反映。
  - 路面凍結しやすい残雪が多いエリアの除雪・路面凍結対策を重点的に実施し改善する等。
- データベースを民間事業者へ提供。
  - カーナビアプリに路面凍結箇所を反映させる等。
  - 自動運転技術開発において路面凍結箇所を学習させる的確な走行をさせる等。

## 全国路面凍結マッピング機能一覧

- 詳細検索マップ（日付範囲、キーワード検索）
- リアルタイム渋滞情報マップ
- 路面凍結箇所ヒートマップ

- 都道府県別RSS配信
- 市区町村別RSS配信
- タグ別RSS配信
- GeoRSS対応準備中

- 現在地取得による投稿フォーム
- モバイル環境依存しないPWA対応予定
- 会員登録機能実装可
- ポイント制による地域通貨発行等対応可