

【報道関係者各位】

2018年2月20日  
FJネクストグループ

伝統と先進を併せ持つ都市・横浜「関内」に新築分譲マンション誕生  
**【ガーラ・ステージ横濱関内】 2月20日（火）販売開始**

株式会社FJネクスト(本社:東京都新宿区 代表取締役社長 肥田幸春)は、分譲マンション「ガーラ・ステージ横濱関内」(総戸数40戸)の販売[申込受付]を2018年2月20日(火)より開始いたしましたので、お知らせいたします。

〈ガーラ・ステージ横濱関内の主な特長〉

- ◆数々の再開発で進化を続ける横浜の地に誕生
- ◆2路線を使いこなせる軽快なフットワーク
- ◆横浜市の中心エリアが生活圏となる利便性豊かな住環境
- ◆居住者ニーズを迫及した機能的な仕様設備、建物構造



【外観イメージ】



【エントランスイメージ】



【風除室イメージ】

## 「ガーラ・ステージ横濱関内」の主な特長

### ◆数々の再開発で進化を続ける横浜の地に誕生

開港以来、日本の初めてを次々と送り出してきた街、横浜。  
異国文化の玄関口であり、日本における多数のモノやコトの発祥地ともなっている「関内・元町・山手エリア」。横浜市内だけでなく、全国的にも人気が高い「山下公園エリア」。都市に求められる機能が多彩に溢れる「みなとみらいエリア」。一大ショッピング街である「横浜エリア」など、現在もそれぞれのエリアで魅力に満ちた再開発計画が進行しています。そのような進化を続ける横浜の地を生活圏内に、「ガーラ・ステージ横濱関内」は誕生します。



【横浜市役所新市庁舎・弁天橋方面からの完成予想パース】



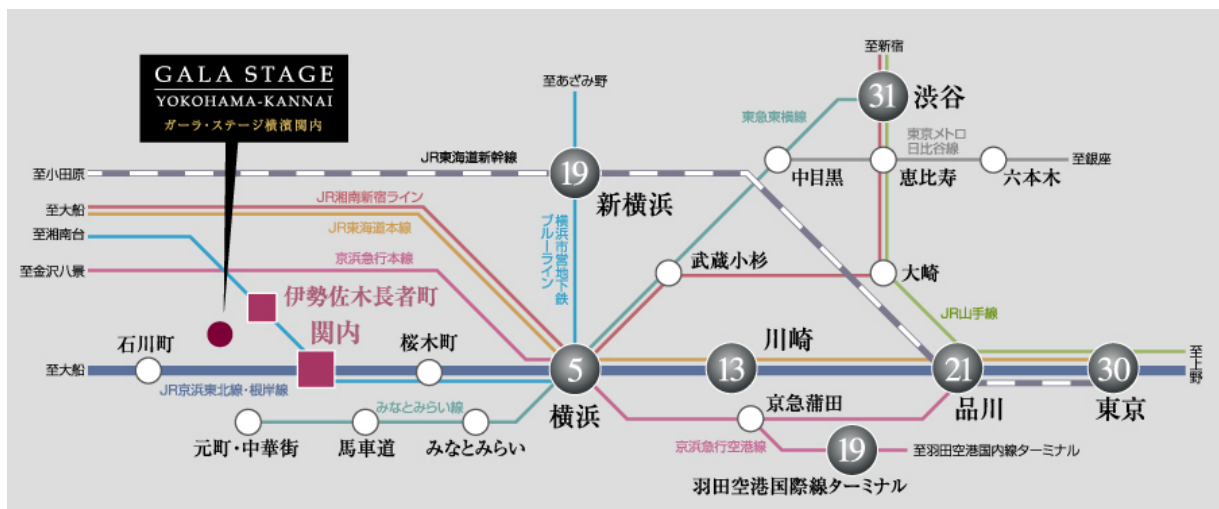
【横浜駅西口駅前広場側の駅前棟外観完成予想パース】



【「新港地区客船ターミナル(仮称)」完成予想パース】

### ◆2路線を使いこなせる軽快なフットワーク

「ガーラ・ステージ横濱関内」は、物件より徒歩4分の横浜市営地下鉄ブルーライン「伊勢佐木長者町」駅、同8分のJR京浜東北線・根岸線「関内」駅が利用可能で、横浜近郊から東京都心・副都心へ高い交通利便を擁しています。また、東海道新幹線停車駅「新横浜」駅や「羽田空港国際線ターミナル」駅までのアクセスもスムーズで、国内外の出張や旅行まで快適なアクセスを実現します。



【路線図】

Life with a dream



## ◆横浜市の中心エリアが生活圏となる利便性豊かな住環境

「ガーラ・ステージ横浜関内」の位置する「関内」駅周辺は、市役所等の公共施設や文化施設、医療機関や金融機関などの施設が揃い、利便性豊かな住環境を形成しています。また、横浜の代表的なショッピングストリートの一つである商店街「イセザキモール」や「横浜元町ショッピングストリート」なども身近に据え、老舗やモダンなカフェなどバラエティ豊かな店舗も楽しめる魅力的なエリアです。



【周辺図】



【イセザキモール】



【横浜元町ショッピングストリート】

Life with a dream

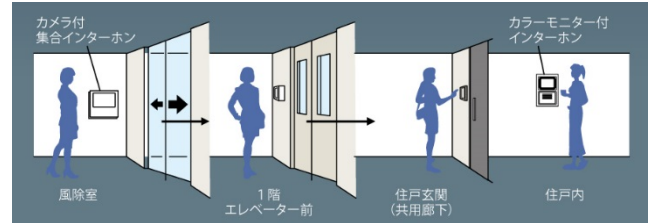
## ◆居住者ニーズを追及した機能的な仕様設備、建物構造

### セキュリティ・安全性

- ・先進のカードキーシステムを導入。1枚のカードでオートロック、エレベーター、玄関と各住戸に入るまで3重の施錠でより高い安全性を実現しました。カードキーは財布にも入るスリムなデザインで、電波・磁気・結露などの影響を受けず、キー交換も容易に行えます。
- ・シャッター付ドアスコープをはじめ、防犯用のドアロック部分カバー、強固な耐久性のドアガードなど、玄関ドアのセキュリティ面にも配慮しました。



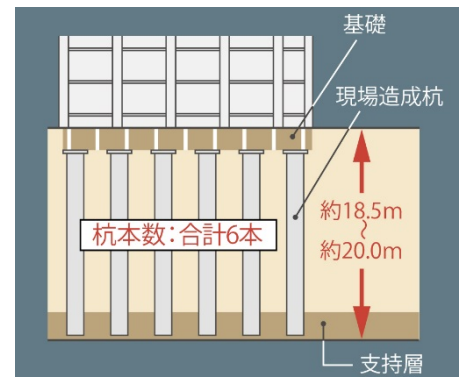
【カードキーイメージ】



【カードキーシステム概念図】

### 毎日の暮らしを支える確かな構造

- ・アースドリル拵底工法により杭径約1,600mm～2,300mmの杭を6本構築し、建物全体を支えています。
- ・外の冷気が住戸内に伝わるのを軽減するため、マンション躯体に沿って柱・梁・壁の室内側に約25mm厚、2階住戸のスラブ下は約30mm厚の断熱材を配しました。また、屋上の屋根根部分は約35mm厚の外断熱としています。
- ・居室内の遮音性に配慮し、すべての居室に二重床、二重天井構造を採用しています。



【地盤イメージ】



【システムキッチン】



【独立洗面化粧台】



【Siセンサー付ガスコンロ】



【ガーラコンシェルジュサービスイメージ】



【バスルーム】

### マンション生活をサポートするサービス

- ・居住者専用の電話相談窓口「ガーラコンシェルジュサービス」は、家賃、修理、更新・退室などの相談から、暮らしをサポートするためのフロントサービスも行います。
- ・全ての専有部に快適なインターネット接続環境（最大1Gbps [下り1Gbps・上り100Mbps]）を提供します。

### こだわりの住戸設備

- ・Siセンサー付2口ガスコンロ [グリル付]、節水機能付シングルレバー混合水栓、耐震ラッチ付吊戸棚など機能性、デザイン性ともに優れたシステムキッチンを採用しました。
- ・バスルームには全戸に給湯コントロールパネルと浴室換気乾燥機を設置。ボタン1つでいつでも快適なバスタイムが楽しめ、また、天候や時間を気にすることなく洗濯物を乾かすことができます。
- ・各住戸の水まわり空間は、バスルーム、パウダールーム、トイレ全てが独立プランとなっており、居住者ニーズを実現した都市生活にふさわしい設えとなっています。

Life with a dream





【現地周辺航空写真】

## ◆物件概要

所在地	神奈川県横浜市中区翁町2丁目9番8（地番） 神奈川県横浜市中区翁町2丁目9番地8（住所）※住居表示制度未実施
交通	J R京浜東北線・根岸線「関内」駅より徒歩8分 横浜市営地下鉄ブルーライン「伊勢佐木長者町」駅より徒歩4分 横浜市営地下鉄ブルーライン「関内」駅より徒歩12分
売主	株式会社エフ・ジェー・ネクスト
構造・規模	鉄筋コンクリート造 地上11階
総戸数	40戸
間取り	1K
専有面積	22.75㎡
竣工	2018年4月中旬（予定）

### 【株式会社FJネクスト 会社概要】

表記社名	株式会社FJネクスト
商号	株式会社エフ・ジェー・ネクスト
所在地	東京都新宿区西新宿六丁目5番1号
代表取締役社長	肥田 幸春
設立	1980年7月
資本金	27億7,440万円
免許番号	国土交通大臣(4)第5806号
事業内容	不動産の企画開発、売買、仲介
加盟団体	一般社団法人全国住宅産業協会 公益社団法人全日本不動産協会 公益社団法人不動産保証協会 首都圏中高層住宅協会
ホームページ	<a href="https://www.fjnext.com/">https://www.fjnext.com/</a>

### — 本件に関する報道関係からのお問合せ先 —

株式会社F Jネクスト  
経営企画室 広報担当 江草・伊藤(優)・須之内  
TEL : 03-6733-7711  
FAX : 03-6733-7712

### — 販売に関するお問合せ先 —

ガラ・ステージ横浜関内公式サイト  
<https://www.gala-series.com/gs-kannai/>  
ガラインフォメーションセンター  
TEL : 0120-86-2103