

■ 「アスコット丸の内東京」 概要

○館内デザイン

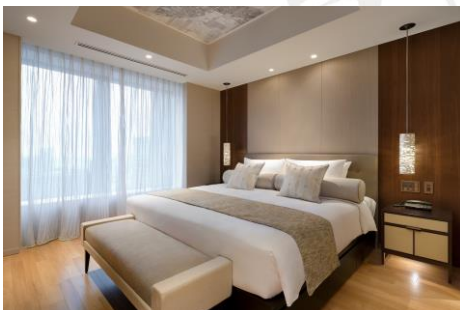
首都東京ならではの雰囲気と、四季折々の風情から感じとられる時の移り変わりを融合したデザイン。壁紙や天井には、樹木・花・水・雲といった自然界をモチーフにしたデザインがあしらわれ、周囲の高層ビルが放つ直線的な要素との対比を味わうことができます。一見したところ全く異なる形・質感・層を遊び心で組み合わせることで、温かみや高級感、ノスタルジーを醸し出しています。

○客室概要

全室は全 130 室。全てのお部屋に家具、バスタブ、キングサイズまたはハリウッドツインのベッドが備わっており、調理器具や食器類が一式揃ったキッチン付きのお部屋や、日本ならではの畳部屋のあるお部屋もご用意しております。

<客室タイプ>

スタジオ	38 m ² ～	49 室
1ベッドルームデラックス	54 m ² ～	39 室
1ベッドルームエグゼクティブ	76 m ²	25 室
1ベッドルームプレミア	91 m ²	8 室
2ベッドルームデラックス	105 m ² ～	6 室
2ベッドルームエグゼクティブ	113 m ²	2 室
丸の内スイート (3ベッドルーム)	163 m ²	1 室



○ロビー／レセプション

22階のエレベーターを降りると、韓国のアーティスト、バク・ソング氏による大きな円形の作品がお出迎え。透明な複数の糸で吊るされた炭片からなる多層構造の円形インスタレーションは、四季折々のイメージがパブリックスペースから上階のレジデンスへと繰り広げられていく様を表現しています。また、レセプションには、バイリンガルスタッフが24時間常駐。お客様の日々の生活を最上質のおもてなしでサポートします。



○ラウンジ／テラス

ラウンジには、世界各国のアーティストによる作品が展示されています。壁に飾られた大・中・小からなる銅製の三部作は、日本人アーティスト、東城信之介氏によるアート作品。銅に自然に生じた緑青が、自然の美しさと過ぎ行く時の流れを想起させます。また、ラウンジの外にはまさに「都会のオアシス」と呼ぶにふさわしい緑豊かな開放的なテラスもあり、晴れた日にはビルが建ち並ぶ大都会を眺めながら、ゆったりとお寛ぎいただけます。



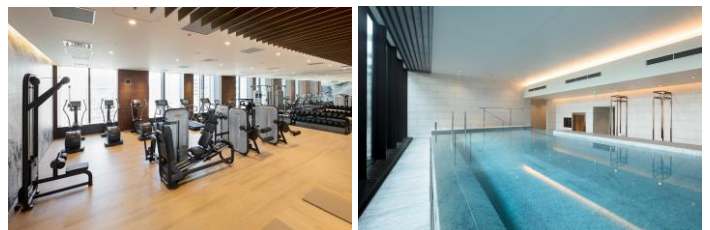
○レストラントリプルワン

「トリプルワン」は、シンガポール、チャイニーズ料理をメインに揃えながら、どの国のお客様にもご満足いただけるようインターナショナル料理まで幅広くご提供いたします。朝食はブッフェスタイル、ランチはチキンライスやラクサなどから1品お選びいただけるセットメニューのほか、ブッフェもご提供しております。また、“ランチの時間にゆっくりとお茶を楽しむ”というシンガポールのハイティーの文化を取り入れ、種類豊富なセレクションのティーバックをご用意しています。



○トレーニングジム／エクササイズ用プール

ジムでは、最新のトレーニング機器を24時間いつでもご利用いただけます。また、都会のビル群を見渡しながらか泳ぐことのできる、長さ8.5m×幅2.8m×水深1.2mのエクササイズ用プールもございます。



■施設概要

施設名	: アスコット丸の内東京
所在地	: 〒100-0004 東京都千代田区大手町 1-1-1 (大手町パークビルディング 22階~29階)
開業日	: 2017年3月30日
客室数	: 130室 お部屋タイプは全7タイプ
付帯施設	: レセプション、リーディングラウンジ、レストラン、ジム、エクササイズ用プール、会議室、授乳室、喫煙室など
交通アクセス	: 大手町駅 C6a 直結/東京駅徒歩 10分
予約受付	: お電話、メール、もしくは公式サイトにて (フリーコール 0120-914-886 または 携帯・海外から 03-6757-0760)
代表番号	: 03-5208-2001
Email	: enquiry.marunouchi@the-ascott.com
公式サイト	: https://ascott-j.com/ascott (日本語) https://www.the-ascott.com/japan/tokyo/ascott-marunouchi-tokyo/ (英語)

■アスコット社 (The Ascott Limited) 概要

アスコット社は、アジア最大規模の不動産会社「キャピタランド社」の完全子会社で、シンガポールに本社を置き、世界展開するサービスレジデンスのオーナー兼オペレーターとして業界をリードしている企業のひとつです。6つのサービスレジデンスのブランド「アスコット」「サマセット」「シタディーン」「クエスト」「ザ クレスト コレクション」と「ライフ」を展開し、長期・短期滞在のいずれであっても快適に過ごせる、モダンで洗練された空間をご提供しております。現在、北アメリカおよび南アメリカ、アジアパシフィック、ヨーロッパ、中東、アフリカの主要都市を中心に世界 30 カ国以上の約 130 都市で、43,000 室以上を運営。さらに、計画・開発段階の約 30,000 室も含めると、計 500 物件以上、約 73,000 室にのびります。1984 年に、アジアにおけるサービスレジデンスの先駆けとなる「アスコット・シンガポール」をオープンし、現在に至るまで 30 年以上の事業実績を誇ります。

日本では 2002 年に株式会社アスコットジャパンとして展開を開始。現在は「シタディーン」を東京に 2 軒と京都に 1 軒、「サマセット」を東京に計 3 軒展開のほか、賃貸住宅等の保有・運営を行っております。「アスコット」ブランドは 2017 年 3 月に東京・大手町に開業した「アスコット丸の内東京」が日本初となり、7 軒目のサービスレジデンスとなりました。

■キャピタランド社 (CapitaLand Limited) 概要

キャピタランドは、本社をシンガポールに置き、シンガポール株式市場に上場している、アジア最大規模の不動産会社です。総合開発、ショッピングモール、サービスレジデンス、オフィス、住宅、不動産投資信託 (REIT) およびファンドから成る、全世界で 850 億シンガポールドル相当 (2017 年 9 月 30 日時点) を超える資産を所有・運用しています。キャピタランド・グループとしては、世界 30 カ国 150 以上の都市で事業を展開しており、シンガポールおよび中国の市場を主軸としつつ、インドネシアやベトナムといった市場でも拡大を続けています。

キャピタランドの強みは、確固たる資産基盤と幅広いネットワークにあります。キャピタランド・グループは多岐にわたる設計や開発、運営に対応できることから、高い品質の不動産関連商品とサービスを開発し管理・運営を行なっています。同社はまた、アジア最大の投資運用事業のひとつ、シンガポールおよびマレーシアで上場する不動産投資信託 (REIT) 5 銘柄、すなわちキャピタランド・モール・トラスト、キャピタランド・コマーシャル・トラスト、アスコット・レジデンス・トラスト、キャピタランド・リテール・チャイナ・トラストおよびキャピタランド・マレーシア・モール・トラストを保有しています。

■日本で展開しているサービスレジデンスの 3 ブランドについて

アスコット

トップビジネスエグゼクティブをターゲットにした自社最上級ブランド。モダンでエレガント、かつ、洗練されたラグジュアリー空間をご提供いたします。日本では東京 (大手町) に「アスコット丸の内東京」として 2017 年 3 月 30 日に開業いたしました。

(1 泊からの短期、1 ヶ月以上の長期共に宿泊可能)



シタディーン

レジャー、ビジネス両方の旅行者をターゲットにしたブランド。自由で機能的、そして利便性の高い快適な滞在をご提供いたします。日本では、東京 (新宿) に 2 軒、京都 (五条) に 1 軒を展開しています。

(1 泊からの短期、1 ヶ月以上の長期共に宿泊可能)



サマセット

エグゼクティブとその家族、友人をターゲットにしたブランド。スタイリッシュかつ温かい家庭的な雰囲気と、様々なレクリエーション設備やアクティビティをお楽しみいただけます。日本では、東京 (品川、銀座、麻布) に 3 軒を展開しています。

(1 ヶ月以上の長期のみ宿泊可能)



“we define global living”



CERT NO.: OHS-2009-0201-21
BS OHSAS 18001:2007
CERT NO.: 2007-0387-21
ISO 14001:2004