

# PRESS RELEASE

2018年1月

株式会社 イシン・ホテルズ・グループ

## 2019年1月29日‘the b’ブランド、北海道初上陸 『ザ・ビー 札幌 すすきの』誕生

株式会社イシン・ホテルズ・グループ(本社:東京都港区虎ノ門、キース・タカシ・フジイ代表取締役社長)は、国内で15店舗目となる‘the b’ブランド、「ザ・ビー 札幌 すすきの」(所在地:北海道札幌市中央区南五条西6-14-1)を2018年1月29日に開業することをお知らせいたします。イシン・ホテルズ・グループにとって「ザ・ビー 札幌 すすきの」は、道内では初めてのホテルです。

「ザ・ビー札幌すすきの」公式ウェブサイト: <http://sapporo-susukino.theb-hotels.com/>



当ホテルは、日本三大歓楽街のひとつと称されることもある、「すすきの」に位置し、最寄り駅の「すすきの」まで徒歩5分、札幌駅までは地下鉄で2駅という、交通にたいへん至便なロケーションです。ホテル界限は、地元北海道の海の幸をふんだんにつかった新鮮な魚介類をはじめ、上質なビーフやラムなどのご当地グルメをお楽しみいただけるレストランが連なり、毎夜賑わいを見せています。また、訪日外国人旅行者も多い当エリアには、24時間営業しているショップも多数あるため、深夜でも安全に地元の活気を肌で感じながら散策していただけます。

ホテルの内装は、「ザ・ビー」が提案するシンプルモダンのデザインコンセプトを大切にしながらも、北海道の大自然をテーマに木や石などの天然素材を、インテリアデザインにダイナミックに取り入れました。特に1階のパブリックエリアは、多様化するゲストのニーズに対応するため、広々としたスペースを備え、滞在を通して北海道の風情を味わっていただけるようしつらえました。全226室のゲストルームは全て2名以上収容でき、快適さと機能性のバランスがとれた居心地のよい空間です。また、「ザ・ビー」のスタンダードとなる、高品質のベッドや、快適な浴び心地を実現する多機能シャワーパネルがさらに充実したステイを叶えます。

「ザ・ビー ホテルズ」は、今後も豊かで刺激的な“旅”を求めるすべての人のために、デザイン、機能性、快適さを追及した居心地の良い滞在空間を提供いたします。

### 【オープニング宿泊プラン】

「ザ・ビー 札幌 すすきの」は、開業を記念して、当ホテルサイトからご予約いただいたお客さまに『朝食』をプレゼントする、期間限定の『無料朝食付プラン』を提供。

\*プラン詳細: <http://special.theb-hotels.com/bss1/>

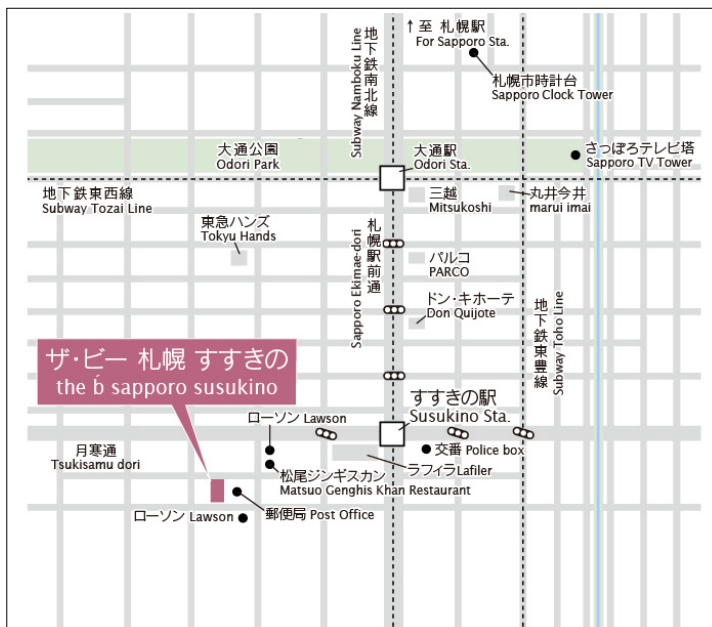
【予約期間】 2018年3月31日(土)まで

【対象宿泊期間】 2018年1月29日(月)～2018年4月30日(月)

### 建物概要

- 所在地(住居表示): 〒064-0805 北海道札幌市中央区南五条西 6-14-1
- 敷地面積: 1,058.16 m<sup>2</sup>
- 延床面積: 7,031.98 m<sup>2</sup>
- 建物規模: 地上13階建

### ■ 位置図



札幌市営地下鉄  
「すすきの駅」より徒歩5分

## 「ザ・ビー 札幌 すすきの」について

- 名称: ザ・ビー 札幌 すすきの
- 開業日: 2018年1月29日
- 客室数: 計226室(2-13階)

## ■ 客室タイプ

客室タイプ	面積 (㎡)	客室数
スタンダード ダブルルーム	16	45
スーペリア ツインルーム	19	36
デラックス ツインルーム	22	144
ユニバーサル ツインルーム	31	1

## ■ 外観

外観は、『現代的でスタイリッシュなデザイン』というコンセプトの基、全体的に華やかな装飾をせず、飽きのこないデザインにし、温かみのある色の石材を使用することで時間の経過とともに味わい深くなるように配慮しました。外装色は、札幌市で定められた「札幌市の景観色」の中から、「白茶」「百合が原」「雪消水」を採用し、リブ付パネルとフラットパネルで縦のストライプラインを際立たせ陰影を与えています。低層部に使用した御影石(アフリカンライラック)は、北の大地に咲き誇るライラック(明るい紫)を表現し、石の重厚感と相まった佇まいが印象を高めます。



■施設概要

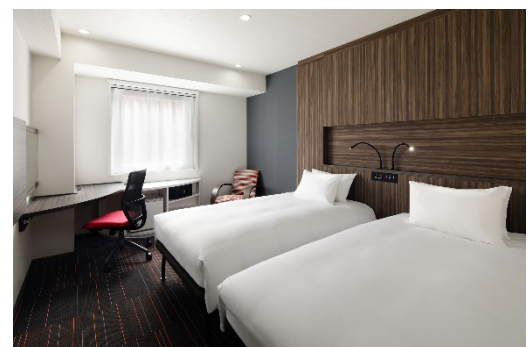
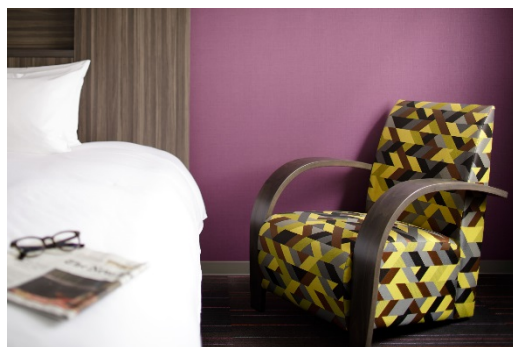
[1階ロビー、フロントデスク]

「現代的でスタイリッシュな心地よいおもてなし空間」をデザインコンセプトとしたエントランスエリアは、心地よいリビングルーム的空間でゲストを迎えます。ロビーからダイニングルームにかけては、木や石を組み合わせた自然要素の美意識を効果的に配し、「ロビーラウンジ＝人々が集える場所」を意識して、暖かみ、明るさ、楽しさと軽快さを演出しています。開放感のあるダイニングエリアでは、年齢・キャリア・国籍が異なる多様なゲストがフラットに会話をお楽しみいただけます。



[客室]

デザインのみならず機能性も追求した客室は、程よい温度感のあたたかみを演出する間接照明とアクセントクロスソファゾーンで個性を与えています。また、コンパクトな客室でもベッド下を有効に利用して、スーツケースを収納できるスペースを設けるなど、ゲストのニーズに合わせたデザインを施しました。



[客室備品 アメニティ]

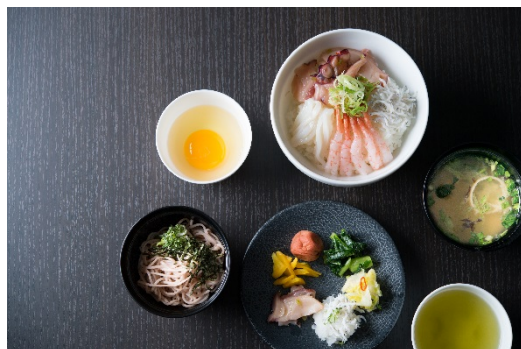
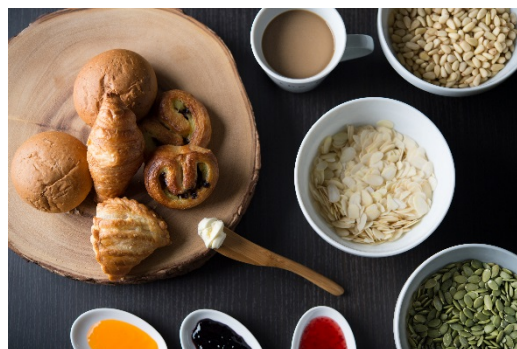
バスルームは多機能のシャワーパネルを装備、また全客室にナノイー発生器を設置しました。館内全てのエリアでご利用いただける無料Wi-Fiや、24時間いつでもご自由にお楽しみいただける淹れたてコーヒーも人気です。



■朝食・ダイニングエリア

明るく開放感のあるダイニングエリアは全65席。朝食メニューは、地元北海道の食材を使用した、和、洋のお料理をブッフェスタイルで提供します。和食では、地元の味にこだわった甘海老刺身や烏賊刺しから厚岸産の魚醤油まで、北海道ならではの味覚をお楽しみいただけます。洋食では13種以上の焼き立てパンやスープカレー、北海道産のインカのめざめ(ジャガイモ)など、人気のアイテムを用意しました。\*朝食時間:7:00~10:00

\*朝食について: <http://bit.ly/thebsapporosusukino-breakfast>



## 「ザ・ビー ホテルズ」について

都市観光客をターゲットにした新しいスタイルのホテル(都市型観光ホテル)のパイオニアである「ザ・ビー ホテルズ」は、全国主要都市の交通利便性に優れた、魅力的なエリアを立地として選定していることが特徴です。また、“おもてなし”-ホスピタリティ精神-でも高く評価され、適切かつ一貫性のある上質なサービスを提供できるホテルとして、利用者の期待に応えています。

### 5つの‘b’

- ‘b’est location - JR/地下鉄の駅近くに位置し交通アクセスが抜群
- ‘b’ed -最高品質ベッド+デュベスタイルのベッドメイキング。ベッド下には、スーツケースを収納可
- ‘b’reakfast - 快活な1日をスタートする充実した朝食
- ‘b’athroom - レイン・シャワーとボディシャワー
- ‘b’alance - 快適さと機能性の“バランス”を追求したシンプルでモダンな客室

■ 「ザ・ビー ホテルズ」公式ウェブサイト：<http://www.theb-hotels.com/>

### (参考)「ザ・ビーホテルズ」今後の開業予定について(仮)



2018年9月

ザ・ビー 京都 四条

[立地]京都市下京区四条通堀川西入唐津屋町 535 番

[客室数] 146



2018年11月

ザ・ビー 浅草

[立地]東京都台東区西浅草 3 丁目 6 番

[客室数] 166



2019年春

ザ・ビー 大阪 心斎橋

[立地]大阪市中央区北久宝寺町4

[客室数] 309

## 株式会社イシン・ホテルズ・グループについて

イシン・ホテルズ・グループは、2001年の設立以来、日本全国のビジネスホテル、リゾートホテルそしてフルサービスホテルまで、運営受託、賃貸借、アセットマネジメントなど様々な契約形態や立場にてホテル関連事業を行ってまいりました。現在も、J-REIT や大手デベロッパーを中心としたホテルオーナーの共同事業者として、高い付加価値を提供しております。現在、15棟の都市型観光ホテル「ザ・ビー」を運営し、2019年までに東京 浅草、京都 四条、大阪 心斎橋など国際的に注目度の高いエリアに更なるブランド展開を予定しております。イシン・ホテルズ・グループは引き続き、日本で最も高く評価される“独立系ホテルオペレーター”を目指します。

■ イシン・ホテルズ・グループ 公式ウェブサイト：<http://www.ishinhotels.com/>