

2018年2月1日

プレスリリース

東京都千代田区有楽町1丁目10番1号
株式会社 博報堂アイ・スタジオ
代表取締役社長 平林 誠一

自動撮影と位置情報の可視化で『インスタ映え』をお手伝い！ ～スノーリゾートにおける、新たなおもてなしサービスの提供に向けたトライアル～

株式会社 博報堂アイ・スタジオ（本社：東京都千代田区、代表取締役社長：平林 誠一、以下 博報堂アイ・スタジオ）と、東日本電信電話株式会社（本社：東京都新宿区、代表取締役社長：山村 雅之、以下 NTT 東日本）は、アウトドアアクティビティにおける、来訪者への新たな「おもてなしサービス」の提供と「安心・安全」の向上を目的に、北海道ニセコエリアにて、機械学習を活用した自動写真撮影サービスの提供、およびスキー場における来訪者位置情報可視化のトライアルを共同で実施します。

本トライアルは、博報堂アイ・スタジオが提供する自動撮影システム「capture」※1と位置情報可視化サービス「TREK TRACK」※2、NTT 東日本が提供する「ギガらくサイネージ」※3、「ギガらく Wi-Fi」※4、「フレッツ・あずけ～る PRO プラン」※5を組み合わせることで実現します。

1. 背景

近年、『インスタ映え』という言葉が流行するなど、『自身がアクティビティを楽しむ姿を SNS で発信したい』というニーズの高まりを背景に、スキー場などのスノーリゾートにおいては、滑走中の写真を撮影するサービスを提供する動きが出てきています。これまでは、来訪者の事前申し込みに応じて、専門スタッフが撮影するという方法が一般的でしたが、来訪者が手軽に利用できるサービスの提供が求められています。また、訪日外国人観光客の急増に伴い、スキー場における道迷いや迷子も増加傾向にあり、発生時の迅速な対応が課題となっています。

2. トライアルの内容

■概要

【トライアル1】自動撮影システム「capture」を活用した、写真撮影サービスの提供

- ① 自動撮影システム「capture」を搭載したスマートフォンにより、来訪者の写真を自動的に撮影します。来訪者は、通常撮影することが難しい滑走時の写真や家族・友人との写真を、専門スタッフに依頼することなく手軽に撮影することが可能となります。
- ② 撮影した写真データはオンラインストレージサービス「フレッツ・あずけ～る PRO プラン」にアップロードされます。
- ③ 来訪者は撮影された写真を、ロッジ等に設置されたデジタルサイネージ「ギガらくサイネージ」で閲覧することができます。
- ④ サイネージで閲覧した写真は、Wi-Fi 経由で自身のスマートフォンにダウンロードし、SNS 等に投稿することができます。Wi-Fi 環境の構築は、サポート付き簡単 Wi-Fi サービス「ギガらく Wi-Fi」により実現します。また、写真は印刷して持ち帰ることも可能です。

「capture」を用いた自動撮影は、機械学習を活用することで、特殊な機器を使わず高速な人物検出をスマートフォンのみで実現できるため、設置場所の制約がなく、さまざまな場所で撮影が可能です。

本取り組みにより、スキー場における来訪者のアクティビティ満足度の向上を図ります。

<概要イメージ>



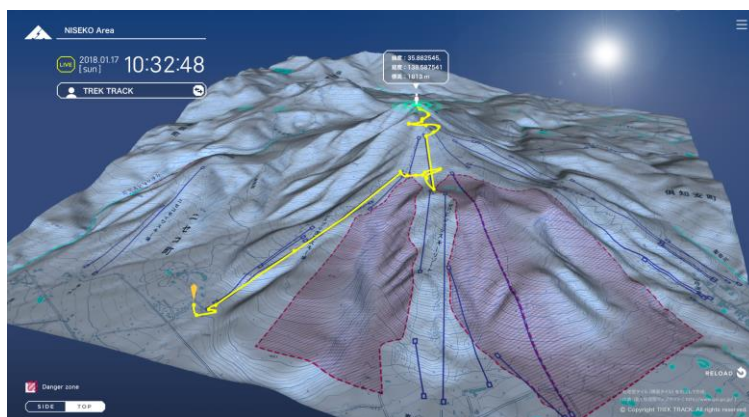
【トライアル2】「TREK TRACK」による新たなエンターテイメントの提供と「ギガらくサイネージ」による認知拡大

博報堂アイ・スタジオの「TREK TRACK」は、IoTデバイスと、長距離無線技術であるLPWAを組み合わせることで、携帯電話が圏外になりやすい山岳地帯における利用者の位置情報を収集・可視化するサービスです。IoTデバイスを持った利用者の現在地や行動の軌跡を、本人はもちろん、家族やスキー場管理者などがスマートフォンやデジタルサイネージ上の3D地図で確認することができます。これにより、自身が滑走した軌跡をSNSにアップロードする、友人グループ内で共有する等、新たなエンターテイメントを提供します。

また来訪者の位置情報を可視化することで、道迷いや迷子の早期発見、パトロールの適正配置などの業務効率化にも活用します。

本トライアルでは、スキー場やレンタルショップにてIoTデバイスの貸し出しを実施するとともに、「ギガらくサイネージ」を活用し、本サービスの認知拡大を図ります。

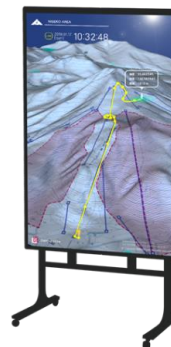
<TREK TRACK 位置情報表示イメージ>



スマホ表示イメージ



IoT デバイス



デジタルサイネージ
表示イメージ

■実施期間・実施場所

【トライアル1】

- ・ 期間 : 2018年2月23日～2018年2月25日
- ・ 場所 : ニセコモイワスキー場 (北海道虻田郡ニセコ町ニセコ 448)
*本期間中、イベントブースを設け「TREK TRACK」デバイスの貸し出しも実施します。

【トライアル2】

- ・ 期間 : 2018年2月10日～2018年3月11日
- ・ デバイスの貸し出し、サイネージ設置 :
スポーツたきぐち (倶知安店: 北海道虻田郡倶知安町南1条西1丁目2)
(ヌックアンヌプリ内: 北海道虻田郡ニセコ町ニセコ 481)
- ・ 位置情報取得エリア
ニセコモイワスキー場 (北海道虻田郡ニセコ町ニセコ 448)
ニセコマウンテンリゾート グラン・ヒラフ (北海道虻田郡倶知安町山田 204)
ニセコアンヌプリ国際スキー場 (北海道虻田郡ニセコ町ニセコ 485)

3. 各社の役割

・ 博報堂アイ・スタジオ

自動撮影システム「capture」の開発、「TREK TRACK」サービスの提供、「TREK TRACK」「capture」の導入および効果検証

・ NTT 東日本

「フレッツ・あずけ～る PRO プラン」「ギガらくサイネージ」「ギガらく Wi-Fi」の提供、トライアルの全体マネジメントおよび効果検証

4. 今後の取り組み

博報堂アイ・スタジオとNTT 東日本は、本トライアルを通して得られた知見をもとに、双方のサービスを活用し、スキー場をはじめとするアウトドアアクティビティの満足度向上に向けた新たな価値の提供、また、他分野における新たな利用シーンの創造を目指します。

- ※1 capture: 博報堂アイ・スタジオが開発した、機械学習を活用した自動撮影サービスのプロトタイプシステム
- ※2 TREK TRACK: 圏外である山中から人の位置情報をリアルタイムに外部へ伝えビジュアルライズするなど、自然とともに生きるライフスタイルの第一歩を提供するサービス
(<https://trektrack.jp/>)
- ※3 ギガらくサイネージ: 簡単に使えて、訴求力の高い、オフィス・店舗向けデジタルサイネージ
(<https://flets.com/signage/>)
- ※4 ギガらく Wi-Fi: お客さまが求める Wi-Fi 環境をレディメイドし、Wi-Fi アクセスポイント装置とその導入から運用までのサポートを組み合わせ提供サービス
(<https://flets.com/gigarakuwifi/>)
- ※5 フレッツ・あずけ～る PRO プラン: 法人のお客さま向けの高セキュリティ機能をプラスしたオンラインストレージサービス (<https://flets.com/azukeru/pro/>)

* 本トライアルは、下記企業様のご協力のもと、実施しています。

- ・ ニセコモイワスキー場 (<http://niseko-moiwa.jp/>)
- ・ ニセコマウンテンリゾート グラン・ヒラフ (<http://www.grand-hirafu.jp/>)
- ・ ニセコアンヌプリ国際スキー場 (<http://annupuri.info/winter/>)
- ・ 株式会社スポーツたきぐち (<https://www.spotaki.co.jp/>)
- ・ ニセコ五色温泉旅館 (<http://goshiki-onsen.com/>)
- ・ アンカー・ジャパン株式会社 (<https://www.anker.com/jp>)

■博報堂アイ・スタジオについて

株式会社博報堂アイ・スタジオは、クライアント企業のWebサイト、プロモーションサイト、キャンペーンサイトの企画制作とそのコンサルティング、それに伴うシステム開発、公開後のPDCAマネジメントから多言語対応まで、一貫したトータルサポートを高クオリティでご提供しています。さらに、中国やASEAN諸国のクライアント企業へのサポートも同様に行っています。

また、近年普及がめざましいスマートデバイス向けのサービス開発やアプリ制作をはじめ、ネット動画マーケティング、SNS、O2O、クラウドサービスといった領域でのソリューション提供にも積極的に取り組んでいます。

—— 会社概要 ——

- 【社名】 株式会社博報堂アイ・スタジオ
- 【所在地】 〒100-0006 東京都千代田区有楽町1丁目10番地1号 有楽町ビルディング5階
- 【URL】 <http://www.i-studio.co.jp/>
- 【広報Fb】 <https://www.facebook.com/hakuhodoistudio.pr>
- 【代表者】 代表取締役社長 平林 誠一
- 【設立年月】 2000年6月
- 【資本金】 2億6,000万円
- 【事業内容】 インタラクティブ・クリエイティブ業務、システム開発業務、CRM業務

■本件、記事転載、引用等に関するお問い合わせについて

- 株式会社博報堂アイ・スタジオ 広報室
TEL : 03-5219-7177 FAX : 03-5219-8105
※受付時間 : 10:00~18:00 (土日・祝日、年末年始を除く)

- 東日本電信電話株式会社
ビジネスイノベーション本部 BBX マーケティング部 新ビジネス創造担当 宮田・渡邊
TEL : 03-5359-3060 MAIL : llp-gm@east.ntt.co.jp

以上