

2018年1月11日

プレスリリース

東京都千代田区有楽町1丁目10番1号
株式会社 博報堂アイ・スタジオ
代表取締役社長 平林 誠一

**IoT デバイスで未来のアウトドアインフラを作るサービス
『TREK TRACK (トレック トラック)』
2018年1月11日(木)よりバックカントリーエリアでのサービス開始
-オリジナル山岳保険『The Day (ザ・デイ)』の提供も開始-**

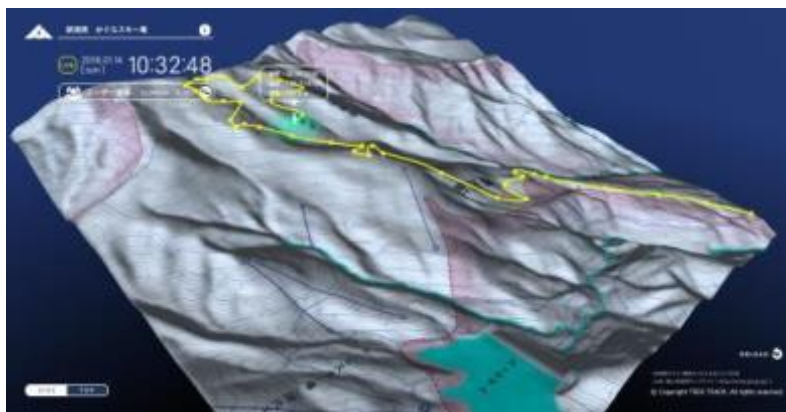
株式会社 博報堂アイ・スタジオ（本社：東京都千代田区、代表取締役社長：平林 誠一、以下博報堂アイ・スタジオ）がサービス提供する『TREK TRACK』は、2018年1月11日（木）より新潟県 かぐらスキー場におけるバックカントリーエリア（スキー場管理区域外）向けのサービスの提供、ならびに全国の山岳エリアで使用できる短期保険『The Day』を開始します。

2017年8月に第一弾として山梨県瑞牆山における登山道でのサービスを開始し、多くのお客様とご家族の方からご好評をいただいております。今冬シーズンは、山岳地帯だけでなくスキー場をターゲットにサービスを拡大。近年ブームとなっているバックカントリースキー・スノーボード*1を楽しむ方をはじめ、多くの方にスノースポーツを安全に楽しんでいただけるようアップデートを行いました。

■『TREK TRACK』概要

『TREK TRACK』は、IoT デバイスと、長距離無線技術である LPWA *2 を組み合わせることで携帯電話が圏外になりやすい山岳地帯における人の位置情報を可視化・集中管理し、データを活用した新しい体験の提供と、有事の際の早期救助など、テクノロジーで山岳事故の減少を目指すサービスです。

専用の IoT デバイスを持ったユーザーの行動データを収集し、山中を移動した軌跡を Web サイトや専用アプリで確認できる他、家で待つ家族やスキー場管理者などがリアルタイムに 3D マップで位置情報を確認することができます。対象エリアのどこに、どれだけのユーザーがいるのか集中管理できるため、スキー場内のパトロールや業務の効率化にも繋がります。



さらに、デバイスの「HELP ボタン」から、TREK TRACK 運営事務局へ HELP コールを送信することが可能。24 時間 365 日データを監視することで、有事の際、救助などでの位置情報の活用が期待できます。

【サービス概要】

予約開始日 : 2018年1月11日(木)
実施場所 : 新潟県 かぐらスキー場
デバイスレンタル方法 : かぐらパウダーステーションよりお申し込みいただけます。
手続き完了次第その場でデバイスをお渡しします。
返却も同じ受付場所になります。
レンタル価格 : 1日/700円から
電源方法 : 乾電池式(単四形乾電池2本付属)
連続使用可能時間 : 3~4日(※通常使用時)
本体サイズ・本体質量 : 縦100mm/横55mm/厚15mm・約100g(電池除く)

【主な特徴】

1. 専用デバイスで行動データを把握

電源を入れ携行するだけで、携帯圏外エリアでも数分に1度、自動的にGPS情報がサーバーに送られ、集中管理される事で、リアルタイムな位置情報の把握や有事の際の自身の位置情報の伝達ができます。

2. 行動データをweb上で確認

Webサイトや専用のアプリで、収集された行動データを確認することができます。個人だけでなく山中のどこにどれだけの人があるかなどが確認でき、家族や山岳管理者が山の状況をリアルタイムに把握する事が可能です。

3. 安全対策機能「HELP」ボタンで救助要請が可能

端末に取り付けられたHELPボタンを押すことで、TREK TRACK事務局へ位置情報と合わせてHELP信号を送信することができます。信号を確認した事務局は、1時間以内に規定の手順に従って登録された緊急連絡先(家族・知人など)への連絡などの安全対策を実施します。

※ HELP機能はあくまで登山の安全をサポートするための補助機能です。緊急連絡先への通報以降はお客様の判断となり、救助を保証するものではありません。本機能は必ず、ご自身が必要に迫られた場合にのみご使用ください。



アプリ



デバイス

■国内旅行傷害保険（短期契約）『The Day（ザ・デイ）』概要

東京海上日動火災保険が提供する国内旅行傷害保険（短期契約）と連動し、Web またはスキー場現地にて『TREK TRACK』が窓口となり国内旅行傷害保険（短期契約）『The Day』の提供を行います。

『The Day』の特徴として、リスクに応じたプランを短期（一泊二日より）にて提供。保険は国内であればエリア問わず適用となり、アプリやWeb からどなたでも加入頂けます。



【サービス概要】

バックカントリーやリスクの高い厳冬期雪山向けの「Extreme」と、通常登山やゲレンデでのスキー・スノーボードを対象とした「Standard」の2種類をご用意。ユーザーは各種類の中から自分に合った補償プランを選択することができます。補償プランは200円（一泊二日）より用意しています。

それぞれに「傷害死亡・後遺障害」「入院保険金日額」「通院保険金日額」「賠償責任」「救援者費用等」「遭難捜索費用」の補償が設定可能です。

詳細は『The Day』よりご確認ください。

<https://trektrack.jp/theday/>

バックカントリーブームの一方で、遭難事故も増加傾向にあります。新潟県警が発表した『平成28年度冬山シーズン中(平成28年12月～平成29年3月)山岳遭難発生状況』によると、遭難件数・遭難者数共に大幅に増加し、特にバックカントリーでの遭難は、全遭難者の約8割を占めています。

そうした中、『TREK TRACK』はテクノロジーでアウトドア・ライフスタイルに革新をもたらす事を事業のビジョンとし、2016年より自治体や山岳関係者などとも連携しながら、開発を進めてきました。

今シーズンは、かぐらスキー場にてバックカントリーツアー参加者を対象にしたイベントや、北海道ニセコエリアにて訪日観光客向けの新しいアクティビティ体験イベントなどを予定しています。『TREK TRACK』は、新しいテクノロジーで、人と人、情報と情報をつなぎ、アウトドアをより身近なものにしていきます。

*1 バックカントリーとはゲレンデなど管理された場所ではなく自然の雪山を滑走するスキー及びスノーボードを指します。

*2 LPWA(Low Power Wide Area)とはなるべく消費電力を抑えて遠距離通信を実現する通信方式です。

TREK TRACK URL : <https://trektrack.jp/>

The Day URL : <https://trektrack.jp/theday/>

TREK TRACK ムービーURL : <https://youtu.be/W8JbvghtSRU>

■博報堂アイ・スタジオについて

株式会社博報堂アイ・スタジオは、クライアント企業のWebサイト、プロモーションサイト、キャンペーンサイトの企画制作とそのコンサルティング、それに伴うシステム開発、公開後のPDCAマネジメントから多言語対応まで、一貫したトータルサポートを高クオリティでご提供しています。さらに、中国やASEAN諸国のクライアント企業へのサポートも同様に行っています。

また、近年普及がめざましいスマートデバイス向けのサービス開発やアプリ制作をはじめ、ネット動画マーケティング、SNS、O2O、クラウドサービスといった領域でのソリューション提供にも積極的に取り組んでいます。

—— 会社概要 ——

- 【社名】 株式会社博報堂アイ・スタジオ
- 【所在地】 〒100-0006 東京都千代田区有楽町1丁目10番地1号 有楽町ビルディング5階
- 【URL】 <http://www.i-studio.co.jp/>
- 【広報Fb】 <https://www.facebook.com/hakuhodoistudio.pr>
- 【代表者】 代表取締役社長 平林 誠一
- 【設立年月】 2000年6月
- 【資本金】 2億6,000万円
- 【事業内容】 インタラクティブ・クリエイティブ業務、システム開発業務、CRM業務

■本件、記事転載、引用等に関するお問い合わせについて

- 株式会社博報堂アイ・スタジオ 広報室
- TEL：03-5219-7177 FAX：03-5219-8105
- ※受付時間：10:00～18:00（土日・祝日、年末年始を除く）

以上