

【報道関係者各位】

2017年12月11日  
FJネクストグループ

## 東京メトロ半蔵門線、都営大江戸線「清澄白河」駅徒歩1分に新築分譲マンション誕生 【ガーラ・プレシヤス清澄白河駅前】12月11日（月）販売開始

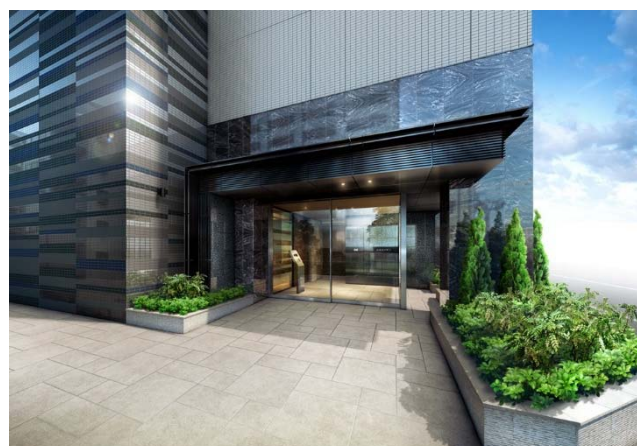
株式会社FJネクスト(本社:東京都新宿区 代表取締役社長 肥田幸春)は、分譲マンション「ガーラ・プレシヤス清澄白河駅前」(総戸数73戸)の販売[申込受付]を12月11日(月)より開始いたしましたので、お知らせいたします。

### 〈ガーラ・プレシヤス清澄白河駅前の主な特長〉

- ◆「清澄白河」駅から徒歩1分の価値ある立地
- ◆潤いの公園や生活利便施設が整う清澄エリア
- ◆2路線を利用し、都心の各所へ快適なアクセスを実現
- ◆居住者ニーズを追及した機能的な仕様設備、建物構造



【外観イメージ】



【右上段:風除室イメージ、右下段:エントランスイメージ】

## 「ガーラ・プレシャス清澄白河駅前」の主な特長

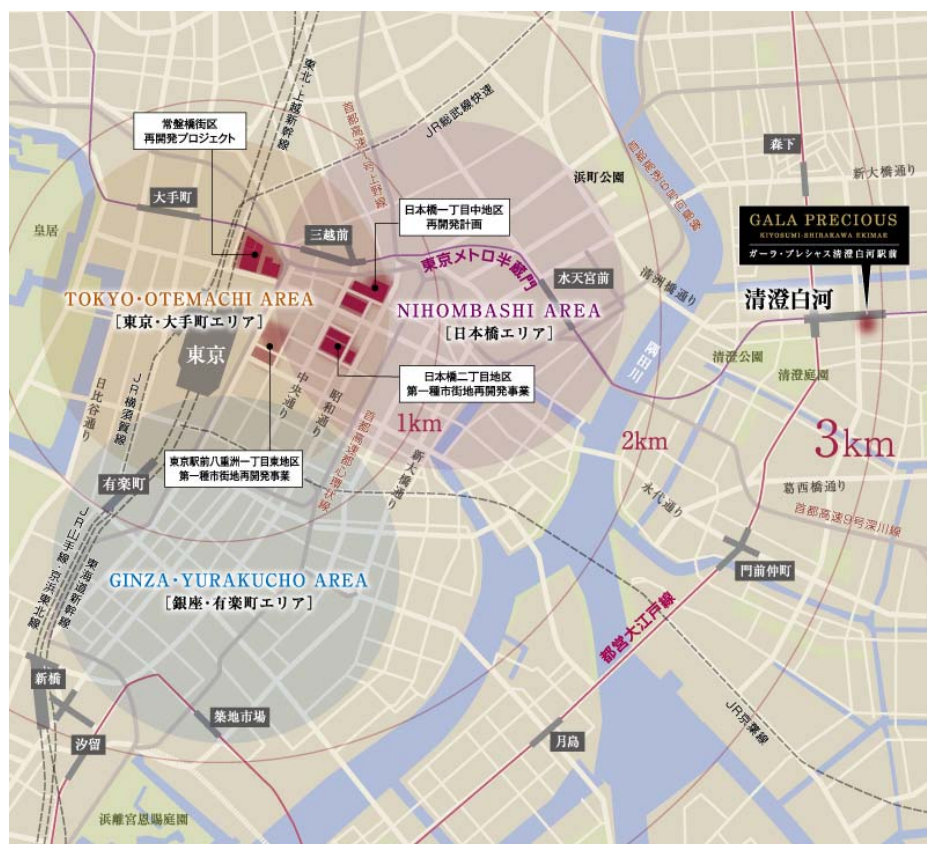
### ◆ 「清澄白河」駅から徒歩1分という価値ある立地

約400年の歴史を重ねる「清澄白河」。当駅から3km圏内に位置する東京・日本橋エリアなどでは多数の開発プロジェクトが進み、今もなお生まれ変わり続けています。

「清澄白河」駅から徒歩1分の羨望のポジションに「ガーラ・プレシャス清澄白河駅前」は誕生します。



【清澄白河エリア周辺イメージ図】



【東京・日本橋エリアの開発動向】

Life with a dream

## ◆潤いの公園や生活便利施設が整う清澄エリア

「ガーラ・プレシャス清澄白河駅前」が位置する「清澄白河」駅の周辺は、医療機関や公共施設など日々の暮らしを豊かにする生活便利施設が整い、東京都指定名勝に指定されている「清澄庭園」も位置するなど、自然と快適性を併せ持つ充実した生活環境です。また、米国西海岸発の「ブルーボトルコーヒー」など、おしゃれなコーヒーショップも多く構えており、素敵なカフェスタイルを楽しめる魅力的なエリアです。

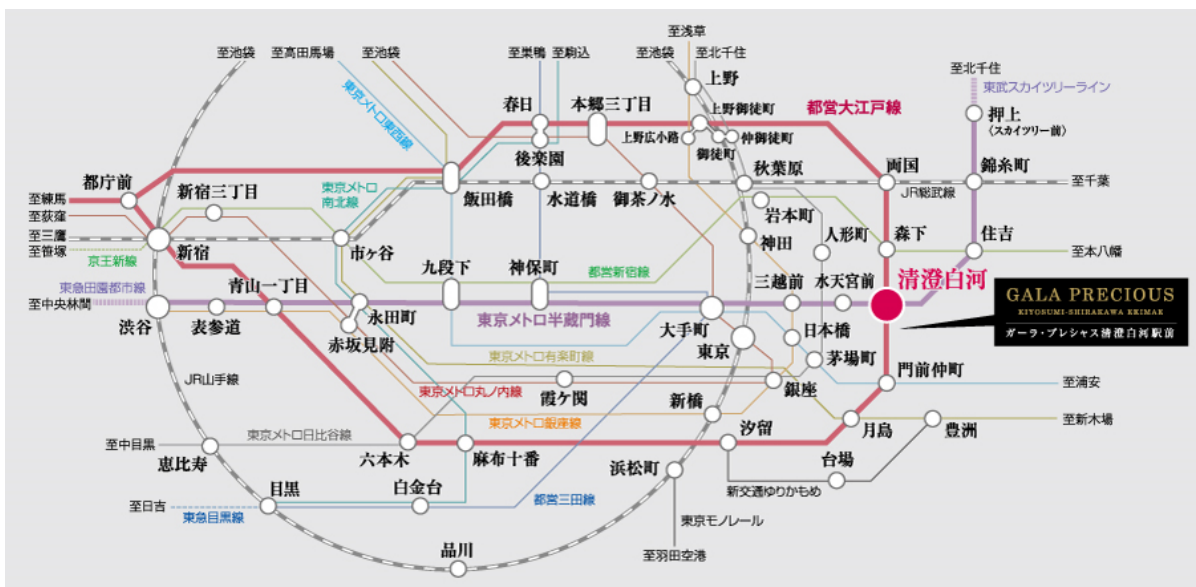


【左：清澄白河駅周辺図】

【右上段：清澄庭園、右下段：ブルーボトルコーヒー】

## ◆2路線を利用し、都心の各所へ快適なアクセスを実現

「ガーラ・プレシャス清澄白河駅前」は、物件より徒歩1分の東京メトロ半蔵門線、都営大江戸線「清澄白河」駅が利用可能で、「大手町」や「渋谷」、「六本木」など都心の各所に直通でアクセスが可能です。また、国内外の出張や旅行には、東京メトロ半蔵門線で1駅の「水天宮前」駅と直結している「東京シティエアーターミナル(T-CAT)」を利用することで、「羽田空港」や「成田空港」への快適なアクセスを実現します。



【アクセス図】

Life with a dream

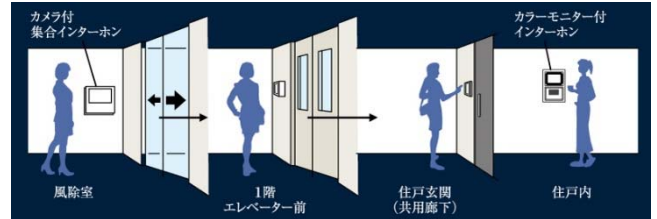
## ◆居住者ニーズを追及した機能的な仕様設備、建物構造

### セキュリティ・安全性

- ・先進のカードキーシステムを導入。1枚のカードでオートロック、エレベーター、玄関と各住戸に入るまで3重の施錠でより高い安全性を実現しました。カードキーは財布にも入るスリムなデザインで、電波・磁気・結露などの影響を受けず、キー交換も容易に行えます。
- ・シャッター付ドアスコープをはじめ、防犯用のドアロック部分カバー、強固な耐久性のドアガードなど、玄関ドアのセキュリティ面にも配慮しました。



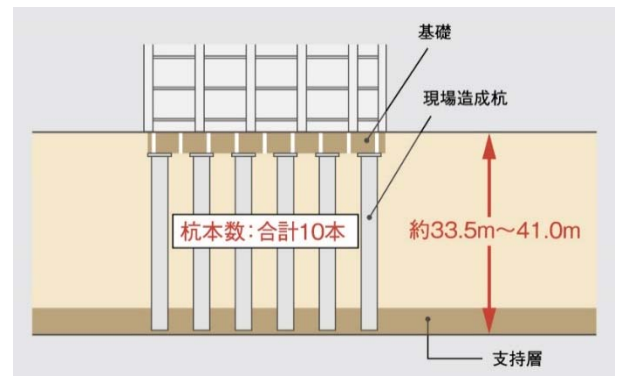
【カードキーイメージ】



【オートロックシステム 概念図】

### 毎日の暮らしを支える確かな構造

- ・支持層は地下33.5～41.0mの砂礫層・砂質固結シルト層とし、アースドリル拡頭拡底工法、アースドリル拡底工法により杭径約1,500mm～2,400mmの杭を10本構築し、建物全体を支えています。
- ・居室内の遮音性に配慮し、すべての居室に二重床、二重天井構造を採用しています。
- ・外の冷気が住戸内に伝わるのを軽減するため、マンション躯体に沿って柱・梁・壁の室内側に約25mm厚、2階住戸のスラブ下は約30mm厚の断熱材を配しました。また、屋上の屋根部分は約35mm厚の外断熱としています。



【地盤イメージ】



【システムキッチン】



【Siセンサー付ガスコンロ】



【独立洗面化粧台】



【ガーラコンシェルジュサービスイメージ】



【バスルーム】

### マンション生活をサポートするサービス

- ・居住者専用の電話相談窓口「ガーラコンシェルジュサービス」は、家賃、修理、更新・退室などの相談から、暮らしをサポートするためのフロントサービスも行います。
- ・全ての専有部に快適なインターネット接続環境（最大1Gbps [下り1Gbps・上り100Mbps]）を提供します。

### こだわりの住戸設備

- ・Siセンサー付2口ガスコンロ [グリル付]、節水機能付シングルレバー混合水栓、耐震ラッチ付吊戸棚など機能性、デザイン性ともに優れたシステムキッチンを採用しました。
- ・バスルームには全戸に給湯コントロールパネルと浴室換気乾燥機を設置。ボタン1つでいつでも快適なバスタイムが楽しめ、また、天候や時間を気にすることなく洗濯物を乾かすことができます。
- ・各住戸の水まわり空間は、バスルーム、パウダールーム、トイレ全てが独立プランとなっており、居住者ニーズを実現した都市生活にふさわしい設えとなっています。

Life with a dream



【エントランスホールイメージ】

#### ◆物件概要

所在地	東京都江東区白河2丁目2番3他5筆(地番) 東京都江東区白河2丁目11番4-000号(住居表示)
交通	東京メトロ半蔵門線、都営大江戸線「清澄白河」駅より徒歩1分
売主	株式会社エフ・ジェー・ネクスト
構造・規模	鉄筋コンクリート造 地上11階
総戸数	73戸
間取り	1K
専有面積	25.57㎡
竣工	2018年2月下旬(予定)

#### 【株式会社FJネクスト 会社概要】

表記社名 株式会社FJネクスト  
 商号 株式会社エフ・ジェー・ネクスト  
 所在地 東京都新宿区西新宿六丁目5番1号  
 代表取締役社長 肥田 幸春  
 設立 1980年7月  
 資本金 27億7,440万円  
 免許番号 国土交通大臣(4)第5806号  
 事業内容 不動産の企画開発、売買、仲介  
 加盟団体 一般社団法人全国住宅産業協会  
 公益社団法人全日本不動産協会  
 公益社団法人不動産保証協会  
 首都圏中高層住宅協会  
 ホームページ <http://www.fjnext.com/>

#### — 本件に関する報道関係からのお問合せ先 —

株式会社FJネクスト  
 経営企画室 広報担当 江草・伊藤(優)・須之内  
 TEL: 03-6733-7711  
 FAX: 03-6733-7712

#### — 販売に関するお問合せ先 —

ガラ・プレシヤス清澄白河駅前公式サイト  
<http://www.gala-series.com/kiyosumi-ekimae/>  
 ガーラインフォメーションセンター  
 TEL: 0120-86-2103