

医療・介護と地域のコミュニティを融合した

大規模複合施設「ヒルズ 天生」 誕生

一般財団法人 温知会（理事長 南 嘉輝）、社会福祉法人 温知福祉会（理事長 村松 稔）では、福島県会津若松市に医療介護施設と地域のコミュニティを融合した複合施設「ヒルズ 天生」（敷地面積：約66,000 m²、建物延床面積：約22,600 m²）を竣工させました。ヒルズ 天生は、医療介護施設としては全国的にも大規模の施設となり、あらゆる面で工夫し効率化を図り利便性を高めております。施設内では2両編成の汽車を走らせると共に、お風呂、リハビリ、給食、事務部門等々共通する部門については共有化を図りました。また、居住環境を優先的に考え、地域住民から要望のあったスーパーやカフェなどの地域とのコミュニティスペースを作り、地域住民と施設入所者が自然と触れ合える環境と整えております。今回のプロジェクトは、今後の医療業界にとってはモデルケースになっていくと自負しております。新しい地域おこし「街作り」のスタートと考えています。

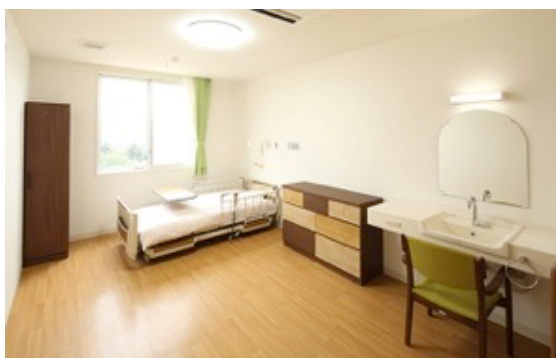
建物の竣工式及び一般内覧会の日程に合わせて、プレス向けに記者説明会を開催いたします。取材ご希望の方は、ぜひご参加ください。（尚、当日のご参加が難しい場合は、後日の取材も可能ですのでお問い合わせ下さい）

ヒルズ天生 記者説明会

日 時	2017年11月19日（日）
時 間	09時20分 記者説明会（ヒルズ天生2階 第2会議室） 10時00分 神事（ヒルズ天生2階 第1会議室） 10時30分 テープカット（ヒルズ天生 正面玄関） 一般内覧会（15:00 終了）
場 所	ヒルズ天生（福島県会津若松市一箕町松長6丁目12-1）
詳細 URL	http://www.onchikai.jp/hillstensho



名 称	ヒルズ天生（複合施設）
住 所	福島県会津若松市一箕町松長6丁目12-1
総費用	約80億円
敷地面積	65,991.05㎡
建物延床面積	22,646.13㎡
施 設	介護療養型老人保健施設 天生（174床） 「一般財団法人温知会」 特別養護老人ホーム 天生（150床） 「社会福祉法人温知福祉会」 ヒルズマーケット（スーパーマーケット） Café カローテ（カフェ）
主な設備	機関車、ヘリポート、多目的広場、大会議室、リハビリテーション室、打ち合わせ室、機能訓練室、大浴室、診察室、面談室、各居室、 移乗ロボット、生体情報システム



一般財団法人 温知会 会津中央病院



診療科 30、病床数 713 床の急性期型の総合病院です。第 3 次救命救急センターやがん診療連携拠点病院の指定を受け、高度医療を提供し医療技術の向上と療養環境の整備を積極的に進めております。信頼と優しさあふれる医療を提供して参ります。福島県会津若松市鶴賀町1番1号 TEL 0242-25-1515（代表）

機関車

ヒルズ天生には、施設まわりを周遊して、会津盆地を眺望する自動運転システムの機関車が走っております。広大な屋内ホール「多目的広場」には、発着するプラットフォームがあり、入居者の方は自由に乗車することができます。



カフェ・カローテ

本格的なコーヒーを楽しめるカフェ・カローテ。テラス席はさんさんと光が降りそそいで心地良い全天候型で、磐梯山を眺めリゾートのような気分で楽しむことができます。地域のコミュニティスペースとして、色々な方が触れ合える空間となっています。



ヒルズマーケット

新鮮な食材と日常雑貨が揃うのが、ヒルズマーケット。品数豊富、品質にもこだわったものを取り揃えました。車椅子でもショッピングが楽しめるユニバーサルデザイン仕様です。

次世代システム

医療・介護の現場で真に役に立つロボットの開発を目指し、温知会関連企業の(株)アイザックにて医療・介護用ロボットをはじめとして医療介護システムの開発に取り組んでいます。入所者の方々の身体の異常を知らせるサインを各種センサで察知し速やかに対応できる緊急通報システムや移乗ロボットを導入し開発を進めていきます。



■本件に対するお問い合わせ先

一般財団法人 温知会 会津中央病院 福島県会津若松市鶴賀町 1-1

TEL : 0242-25-1577(直通) FAX : 0242-24-1529

E-mail : narita@onchikai.jp 担当 : 総務課 成田 尚也