

～パン好きのためのパンのマルシェ～
かわさきパンマルシェ

川崎市初！！パン好きのためのパンイベント
「かわさきパンマルシェ」

11/25(土)26(日)に川崎競馬場で初開催！

かわさきパンマルシェ実行委員会(東京都港区／代表：堤田和久)は、川崎市初のパンイベントとなる「かわさきパンマルシェ」を川崎競馬場(神奈川県川崎市川崎区)で11/25(土)・26(日)に開催します。

◆ イベント概要



名 称：かわさきパンマルシェ
内 容：川崎・横浜・東京エリアを中心に全国のお店によるパンや焼き菓子、パンのお供の販売。食をテーマとするハンドメイド・クラフト作品の展示・販売等。
日 程：2017年11月25日(土)・26日(日) 11:00～16:00
会 場：川崎競馬場 中央芝生スペース
出店店舗数：約50店舗 (予定)
入 場 料：無料
主 催：かわさきパンマルシェ実行委員会
U R L： <https://pan-marche.jp/>

《特徴1》川崎市初のパンのイベント！

初開催の「かわさきパンマルシェ」は川崎市内でも初となるパンのイベントです。

《特徴2》川崎・横浜・東京エリアを中心に全国各地から50店が出店！

近隣エリアからの出店の他にも、北海道・愛知・広島・山梨など各地の名店が出店します。

《特徴3》パンの他にも様々なジャンルの店舗が集結！

パンはもちろん、焼き菓子やスイーツから、ジャムや紅茶などのパンのお供、さらには食卓を彩るハンドメイド雑貨まで、“パン”や“食”を軸に多彩なジャンルが集まります。

～パン好きのためのパンのマルシェ～
かわさきパンマルシェ

◆ 出店店舗一例

「ヨポポネ」
(川崎)



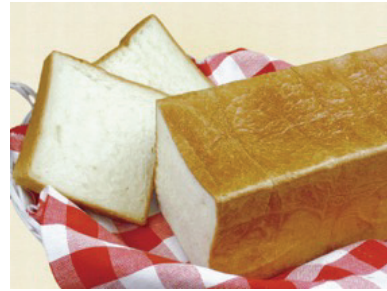
神奈川県川崎市の北部、緑豊かな柿生の里で、小麦粉と水のみで起こした酵母を使いパンやお菓子焼いています。

「小麦と酵母 濱田家」
(三軒茶屋)



「真面目にパンを作り続ける」をモットーに小麦や酵母などの素材を生かした美味しいパン作りを目指しています。

「ブレドール葉山」
(葉山)



葉山にある老舗パン屋さん。看板商品「エシレ角食パン」は大人気で、お店には平日でも行列ができるほど。

「unpate」
(広島)



2016年より広島県広島市を中心に活動している新しいベイクショップ。心から1番良いと思ったものを提供しています。

「ドミニクドゥーセの店」
(渋谷)



フランスで修行を積んだ職人による、「フランス風ではない、本当のフランスの味」を提供します。

「マルメラータ」
(山梨)



山梨県南アルプス市の果樹園より手作りで丁寧に仕上げたジャムをお届けします。

◆ 開催目的

かわさきパンマルシェは、イベントに訪れる市民と出店店舗を結びつけイベント後も常連客となるような「商店の活性化」、市民がたくさんの美味しいパン屋さんを発見し、地域の新たな魅力に気づく機会となる「地元の再発掘」、パンのようなカジュアルなテーマのイベントを開催することによる「地域のイメージアップ」などを目的として開催いたします。また、ここで生まれる出会いが地域経済に寄与することはもちろん、人と人との豊かなコミュニケーションの場となっていくようなイベントを目指しています。