

受講者募集のお知らせ

受講料
無料

多摩ものづくり 創業プログラム

多摩地域でものづくり分野での創業を目指す方を対象に、実践的な内容を盛り込んだ多摩ものづくり創業プログラムを開講します！
マーケティングやデザイン等についてのノウハウを学び、事業化への後押しを推進します！

対象者

多摩地域でものづくりの創業を考えている方
既にものづくりの分野で創業済の方(概ね5年未満)
※土業の方、コンサルタントの方はお申込みをお断りさせていただく場合があります。

場所

(公財)東京都中小企業振興公社
多摩支社2F 大会議室
(東京都昭島市東町3-6-1 産業サポートスクエア・TAMA)

定員

10名

日程/
カリキュラム

全5回 <各日 9:30-16:30>

	1日目	2日目	3日目	4日目	5日目
平成29年	10/7(土)	10/14(土)	10/21(土)	11/3(金)	11/11(土)
午前	オリエンテーリング	ものづくりのマーケティング(1)	ものづくりの財務と資金調達	ものづくりにおけるデザイン	事業計画書作成
午後	ものづくりの先輩创业者の体験談	ものづくりのマーケティング(2)	ものづくりの法務と知財	提案力向上文書作成プレゼンテーション	事業計画書発表

※日程・テーマは変更する場合がございます。

お申し込み



東京都中小企業振興公社ホームページから申込フォームに入り、必要事項を入力して送信してください。

<http://www.tokyo-kosha.or.jp/topics/1709/0004.html>

こちらのQRコードからもお申し込みできます →



お問い合わせ先

☎ 042-500-3901

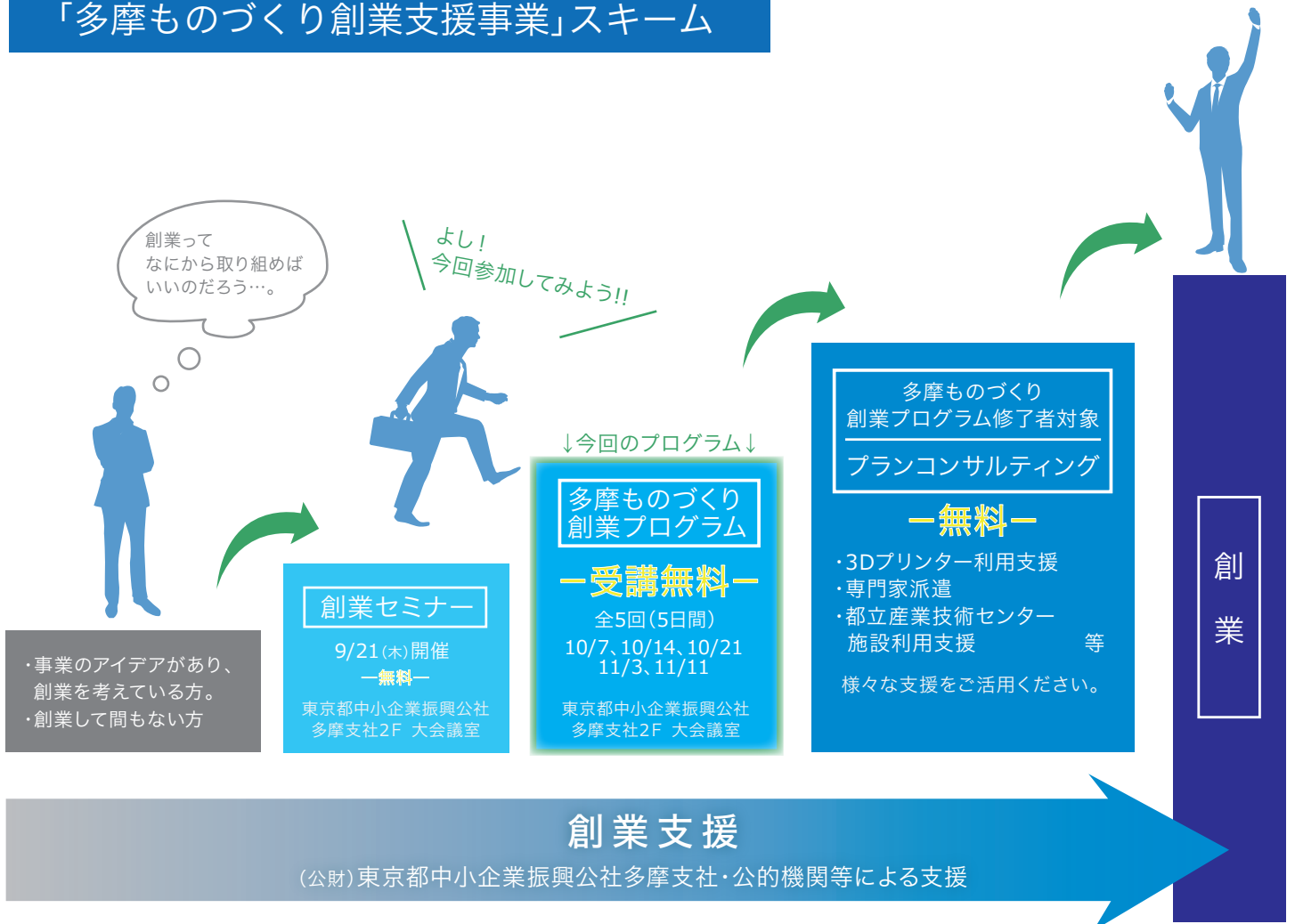
MAIL: tama-event@tokyo-kosha.or.jp

東京都中小企業振興公社
多摩支社 担当: 林・蛭間

平成29年「多摩ものづくり創業支援事業」とは

「多摩ものづくり創業支援事業」では、ものづくり分野等における創業希望者に対して「創業セミナー」や「ものづくり創業プログラム」を実施し、基礎知識の習得や事業アイデアの具体化をサポートしていきます。また、ものづくり創業プログラム修了者に対しては、プランコンサルタントがビジネスプランのブラッシュアップを図るとともに、産業サポートスクエア・TAMAの有するリソースを活かし、事業化に向けた継続的な支援を実施していきます。

「多摩ものづくり創業支援事業」スキーム



会場・アクセス

JR青梅線 西立川駅より 徒歩7分

〒196-0033

東京都昭島市東町3-6-1

産業サポートスクエア・TAMA

東京都中小企業振興公社

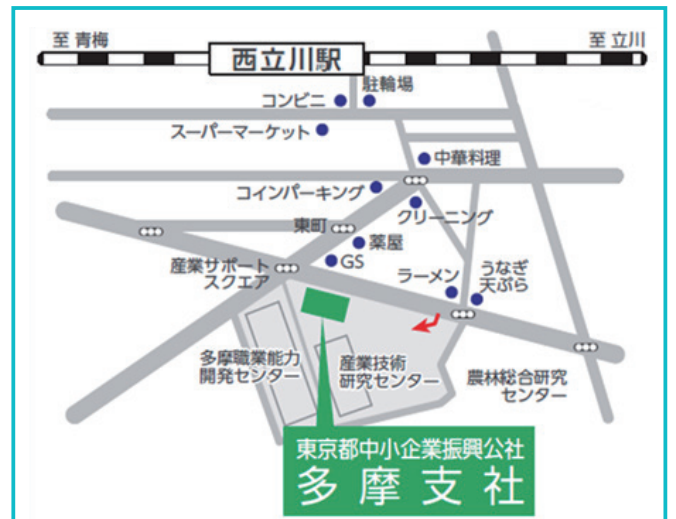
多摩支社2F 大会議室

お問い合わせ

☎ 042-500-3901

(公財)東京都中小企業振興公社 多摩支社 担当:林・蛭間

tama-event@tokyo-kosha.or.jp



*申込情報は当該事業の事務連絡、運営管理、組織内情報として使用いたします。個人情報には「個人情報保護に関する要綱」に基づき管理しています。当要綱は、弊社ホームページより閲覧及びダウンロードすることができますので必要に応じてご参照ください。