



イソベル・コンフォート



寒冷地・高断熱住宅向けグラスウール

Comfort



※別途、防湿層の施工が必要になります

POINT.1

より高い断熱性、気密性、快適性(コンフォート)を求める家にお勧めな商品。

POINT.2

「マルチ・コンフォート・ハウス」に
取り組むなら必須の商品。



POINT.3

断熱性能として、2タイプを用意。全23品種。

①熱伝導率:0.038W/(m・K) [16KHG] ②熱伝導率:0.035W/(m・K) [24KHG]

商品番号	密度 (kg/m ³)	熱伝導率 (W/m・K)	記号	熱抵抗値	寸法(mm)			入数 (枚)	相当 坪数	対応構造		対応部位				対応モジュール		日マーク 表示	設計価格 (円/坪)	
					厚さ*	幅	長さ			軸組	枠組	屋根	天井	壁	床	尺	M			
IC38050L265	16	0.038	λ38	1.3	50	265	2,740	18	4.5	●					●	●	●	●	●	2,900
IC38050L410	16	0.038	λ38	1.3	50	410	2,740	14	5.2	●					●	●	●	●	●	2,900
IC38089M420	16	0.038	λ38	2.3	89	420	2,350	8	2.5	●	●	●	●	●	●	●	●	●	●	5,100
IC38089N420	16	0.038	λ38	2.3	89	420	2,650	8	2.9	●	●	●	●	●	●	●	●	●	●	5,100
IC38090L390	16	0.038	λ38	2.4	90	390	2,740	8	3.0	●				●	●	●	●	●	●	5,300
IC38090L425	16	0.038	λ38	2.4	90	425	2,740	8	3.0	●	●	●	●	●	●	●	●	●	●	5,300
IC38105A805	16	0.038	λ38	2.8	105	805	1,370	6	2.2	●					●	●	●	●	●	6,200
IC38105L265	16	0.038	λ38	2.8	105	265	2,740	10	2.5	●					●	●	●	●	●	6,200
IC38105L390	16	0.038	λ38	2.8	105	390	2,740	8	3.0	●				●	●	●	●	●	●	6,200
IC38105L425	16	0.038	λ38	2.8	105	425	2,740	8	3.0	●	●	●	●	●	●	●	●	●	●	6,200
IC38120L380	16	0.038	λ38	3.2	120	380	2,740	7	2.6	●				●	●	●	●	●	●	7,000
IC38120L425	16	0.038	λ38	3.2	120	425	2,740	7	2.6	●				●	●	●	●	●	●	7,000
IC38140M420	16	0.038	λ38	3.7	140	420	2,350	7	2.2	●	●	●	●	●	●	●	●	●	●	8,100
IC38155A425	16	0.038	λ38	4.1	155	425	1,370	10	1.7	●	●		●		●	●	●	●	●	9,000
ICR38050	16	0.038	λ38	1.3	50	910	22,000	1	6.0										●	2,900
ICR38105	16	0.038	λ38	2.8	105	910	11,000	1	3.0										●	6,200
IC35089M420	24	0.035	λ35	2.5	89	420	2,350	8	2.5	●	●	●	●	●	●	●	●	●	●	8,300
IC35089N420	24	0.035	λ35	2.5	89	420	2,650	8	2.9	●	●	●	●	●	●	●	●	●	●	8,300
IC35105L390	24	0.035	λ35	3.0	105	390	2,740	6	2.2	●				●	●	●	●	●	●	9,900
IC35105L425	24	0.035	λ35	3.0	105	425	2,740	6	2.2	●	●	●	●	●	●	●	●	●	●	9,900
IC35120L380	24	0.035	λ35	3.4	120	380	2,740	5	1.8	●				●	●	●	●	●	●	11,200
IC35120L425	24	0.035	λ35	3.4	120	425	2,740	5	1.8	●				●	●	●	●	●	●	11,200
IC35140M420	24	0.035	λ35	4.0	140	420	2,350	5	1.6	●	●	●	●	●	●	●	●	●	●	13,200

※「*」は JIS規格上の呼び厚さに基づいた表示です。
 ※熱伝導率(W/m・K)は、平均温度23±1℃の値です。
 ※●…日マーク性能表示対象製品です。

●…JIS A 9521 建築用断熱材(F☆☆☆☆)
 設計価格につきましては、材料のみの税抜き価格です。

施工者

すべての人に
フレンドリー

住む人

未来の
世代



より高い断熱性、気密性、快適性を求める家におすすめ

繊維飛散を最小限に



原料を調整し、施工時の繊維の飛散を抑えることで、繊維が皮膚に付着するのを防ぎ、チクチクといった問題を改善しました。

従来品に対して50%以上を削減

※自社試験結果 ※防湿層なしグラスウールでの結果

しなやかな繊維質



繊維をより細くし、しなやかにすることで、繊維が皮膚に接してもチクチクすることが少なく、施工者への負担を抑えました。

通常グラスウールの約半分の繊維径(4μm)

しっかりとした繊維のかたまり

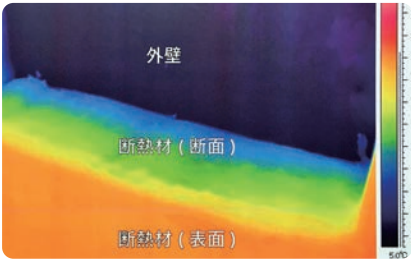


しなやかな繊維を実現しながらも、従来品以上の剛性(曲げ強度、反発力)を確保し、施工性の良さを維持しています。

従来品以上の剛性を確保

※自社試験結果

より高い断熱性能



繊維をより細くすることで、より性能の高い商品を準備し、快適な温度空間づくりをサポートします。

熱伝導率λ:0.035W/(m・K) [24KHG]

安心な空気質



シックハウス症候群の一因とされるホルムアルデヒドを含まない原料を使うことで、安心できる空気質の確保に貢献します。

ノンホルルの結合剤

環境に優しい原料



植物由来の結合剤(バインダ)を使用しているため、化石燃料に頼らない、より環境に優しい商品です。

植物由来の結合剤

マグ・イズベール株式会社

本社 〒102-0083 東京都千代田区麹町3丁目7番地(サンゴバンビル)
Tel.03-3288-6636 Fax.03-3288-7362

北海道支店 Tel.011(700)5330 東北支店 Tel.022(266)3781 関東支店 Tel.03(3288)6306
中部支店 Tel.052(218)2971 関西支店 Tel.06(6263)5505 中国営業所 Tel.082(546)2278
九州支店 Tel.092(475)1012

商品に関するお問い合わせ

マグ・イズベール
コールセンター



Tel.0120-941-390 Fax.0120-941-391

フリーコール受付時間 AM9:00~12:00 PM1:00~5:00 ※平日のみ

<http://www.isover.co.jp>

MAG
ISOVER SAINT-GOBAIN
断熱から始まる快適エコ