

PRESS RELEASE

2017年6月29日
株式会社 イシン・ホテルズ・グループ

2017年7月1日 福岡で2軒目となる 「ザ・ビー 福岡 天神」グランドオープン

株式会社イシン・ホテルズ・グループ(本社:東京都港区虎ノ門、代表取締役社長 マイケル・ニギッチ)は、福岡で2軒目となる「ザ・ビー」ブランド、「ザ・ビー 福岡 天神」(所在地:福岡市中央区天神一丁目2番1号)を、2017年7月1日に開業いたします。

「ザ・ビー 福岡 天神」公式ウェブサイト <http://fukuoka-tenjin.theb-hotels.com/>



「ザ・ビー 福岡 天神」は、「ザ・ビー 博多」に続き、九州地区において2軒目の弊社ブランドホテルとなり、初めての新築ホテルです。外装・内装は、「ザ・ビー」が提案するシンプルモダンをコンセプトにデザインされ、女性が一人でも心地よく宿泊できる快適さと機能性のバランスを追及しました。全125室の客室には、最高品質のベッドや最先端の多機能シャワーパネルを施し、より充実したステイを提供いたします。

ホテルは九州最大の商業エリアとなる「天神」に位置し、最寄り駅の「天神南」までは徒歩1分という好立地。屋台で有名な繁華街「中州」や「キャナルシティ博多」、博多情緒溢れる「川端」、そしておしゃれなショップや飲食店が軒を連ねる「大名・薬院」も徒歩圏内となり、アクセスにも優れています。

福岡市の観光入込客数は平成 23 年から 5 年間 300 万人以上増加、また平成 27 年の福岡市の客室稼働率は 83.2%となり、同値は今後も増加の傾向にあります(*1)。質の高い観光を求めて福岡を訪れる観光客の旺盛な宿泊ニーズにも応えられる、新しいスタイルの“都市型観光ホテル”の誕生にぜひご期待ください。

*1: 出典 平成27年 福岡市観光統計
http://www.city.fukuoka.lg.jp/keizai/kankou-s/shisei/heisei27nennfukuokashikankoutoukei/kankoutoukei_2.html

「ザ・ビー 福岡 天神」について

- 名称: ザ・ビー 福岡 天神
- 所在地: 〒810-0001 福岡県福岡市中央区天神一丁目 2 番 1 号
- 開業日: 2017 年 7 月 1 日
- 客室数: 計 125 室(2-10 階)

■ 客室タイプ

| 客室タイプ | 面積 (㎡) | 客室数 |
|----------------|-------------|-----|
| スーパーリア ダブルルーム | 16.20~17.50 | 44 |
| スーパーリア ツインルーム | 18~23.70 | 54 |
| スタンダード ツインルーム | 16.30 | 9 |
| スーパーリア トリプルルーム | 23.70 | 9 |
| デラックス ツインルーム | 30.80 | 9 |

- 建物構造 地上 10 階

■ 位置図



- ・地下鉄七隈線「天神南」駅から徒歩 1 分
- ・地下鉄空港線「天神」駅から徒歩 5 分

■外観

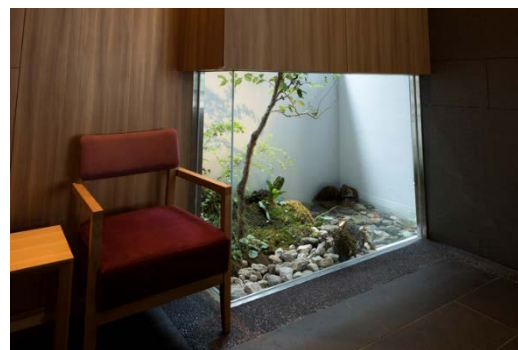
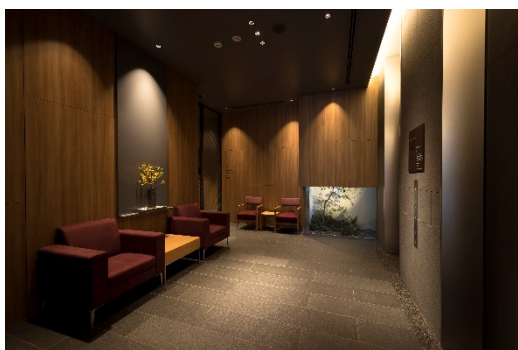
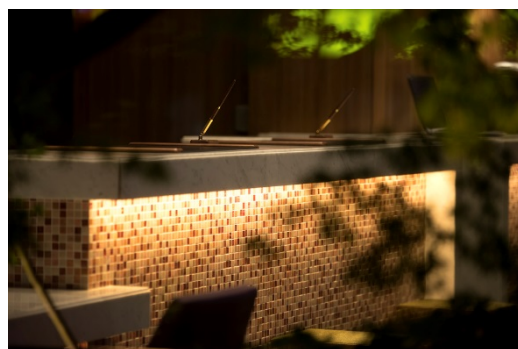
黒を基調とし、和の要素を取り込んだモダンな佇まいが印象的な新築ホテル「ザ・ビー 福岡 天神」。天神中央公園を背景に、国体通りと天神11号線の角地をいかした迫力あるフォルムは、視認性が高いランドマーク的な建物になることが期待できます。



■施設概要

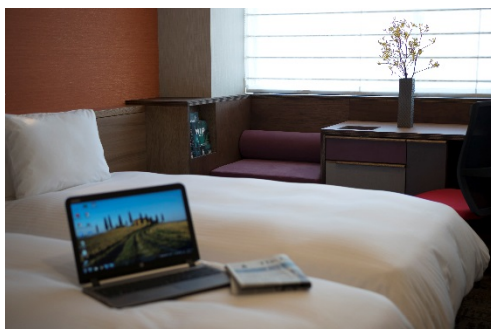
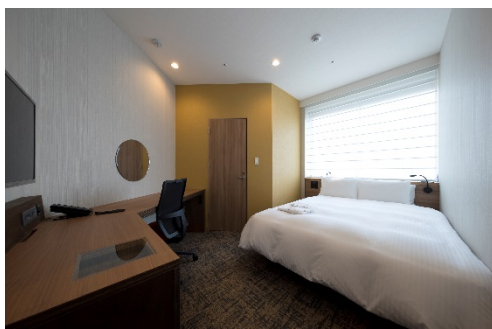
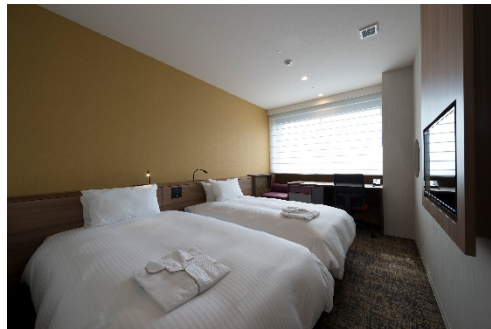
[1階ロビー、フロントデスク]

小道を思わせるエントランスを抜けると、シックなモザイクタイルで彩られたレセプションカウンターがゲストをお迎えします。素材感のあるナチュラルウォームグレーを基調としたインテリアが落ち着いた空間を演出し、よりリラックスした時間をお過ごしいただけます。エレベーターの傍に佇む、和の香りが漂う小さな坪庭が、ゲストを静かに客室階へと誘います。



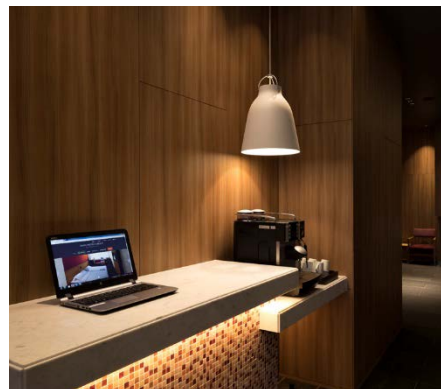
[客室]

デザインのみならず機能性を追求した客室は、清潔感ある配色でコーディネートされ、数種類のアクセントカラーがお部屋に個性を与えています。障子を思わせるブラインドからはやわらかい光が差し込みます。客室階ではデザイン性の高いファブリックデザインで人気のデンマーク製 ege 社製のカーペットを採用しました。



[客室備品 アメニティ]

機能性に富んだ客室には本格的なクローゼットを備え、バスルームは多機能のシャワースーツ装備とバスタブ装備の 2 タイプをご用意いたしました。映画好きのお客さまには、定額で好きなだけご視聴いただける VOD サービスをご提供。館内全てのエリアでご利用いただける無料 Wi-Fi や、24 時間いつでもご自由にお楽しみいただける淹れたてコーヒーも人気です。



■朝食

ホテルロビーからの専用エントランスからアクセス可能な朝食会場は、ホテル 1 階テナント「コマダ珈琲店」。店内は、漆喰をモチーフにした壁、天井の木材や本物のレンガが施された寛いだ空間です。朝食メニューは前 6 種類ご用意。やわらかい朝日が差し込む店内で、ゆったりとお食事をお楽しみいただけます。*朝食時間:6:30~11:00



「ザ・ビーホテルズ」について

都市観光客をターゲットにした新しいスタイルのホテル(都市型観光ホテル)のパイオニアである「ザ・ビー ホテルズ」は、全国主要都市の交通利便性に優れた、魅力的なエリアを立地として選定していることが特徴です。また、“おもてなし”-ホスピタリティ精神-でも高く評価され、オールインクルーシブ価格方式を採用し、適切かつ一貫性のあるサービスを提供できるホテルとして、利用者の期待に応えています。

- ‘b’est location - JR/地下鉄の駅近くに位置し交通アクセスが抜群
- ‘b’ed - 全室シモンズまたはフランスベッド社製の高品質ベッド+デュベを導入
- ‘b’reakfast - 快活な1日をスタートする充実した朝食
- ‘b’est available rate - 公式サイトからの予約で最低価格を保証
- ‘b’athroom - レイン・シャワーとボディシャワー
- ‘b’alance - 快適さと機能性のバランスを迫及したシンプルでモダンな客室
- ‘b’win program - いつでも5%のポイント還元[ザ・ビー ウィンプログラム]
- ‘b’connected - ホテル全館で無料 Wi-Fi 接続サービスのご提供

(参考)「ザ・ビーホテルズ」今後の開業予定について(仮)



2017年9月
ザ・ビー 東京 新橋
[立地]東京都港区西新橋
1-17-13
[客室数] 109



2018年春
ザ・ビー 札幌 すすきの
[立地]札幌市中央区南5条西
6丁目
[客室数] 226



2018年夏
ザ・ビー 東京 浅草
[立地]東京都台東区西浅
草3丁目6番
[客室数] 166



2018年夏
ザ・ビー 京都 四条
[立地]京都市下京区四条通堀
川西入唐津屋町535番
[客室数] 146



2019年春
ザ・ビー 大阪 心斎橋
[立地]大阪市中央区北久
宝寺町4
[客室数] 309

株式会社イシン・ホテルズ・グループについて

イシン・ホテルズ・グループは、2001年の設立以来、日本全国のビジネスホテル、リゾートホテルそしてフルサービスホテルまで、運営受託、賃貸借、アセットマネジメントなど様々な契約形態や立場にてホテル関連事業を行ってまいりました。現在も、J-REIT や大手デベロッパーを中心としたホテルオーナーの共同事業者として、高い付加価値を提供しております。現在、12軒の都市型観光ホテル「ザ・ビー」ブランドや京都ロイヤルホテル&スパを含む計13棟のホテルを運営し、2018年までに東京では新橋、浅草、札幌 すすきの、京都 四条、大阪 心斎橋新橋など、国際的に注目度の高いエリアに更なるブランド展開を予定しております。イシン・ホテルズ・グループは引き続き、日本で最も高く評価される“独立系ホテルオペレーター”を目指します。

- イシン・ホテルズ・グループ 公式ウェブサイト <http://www.ishinhotels.com/>

■本件に関するお問い合わせ

株式会社イシン・ホテルズ・グループ 営業開発本部

Tel 03-5733-7733 fax:03-5733-7734 (担当:村上・平原)