

東レ パン パシフィック オープンテニス 2017
世界ランキング1位の女王 アンゲリク・ケルバー(29オ/ドイツ)
同3位 カロリナ・プリスコバ(25オ/チェコ)が
「東レ PPO テニス」へ出場表明！

東レ パン パシフィック オープンテニス実行委員会

www.toray-ppo.com



2015年大会でのアンゲリク・ケルバー選手



昨年大会でのカロリナ・プリスコバ選手

*世界ランキングは2017年6月12日付

東レ パン パシフィック オープンテニス実行委員会（トーナメントディレクター：中川裕、所在地：東京都港区）が実施する「**東レ パン パシフィック オープンテニストーナメント 2017**」（略称：東レ パン パシフィック オープンテニス）<会期：2017年9月16日(土)～9月24日(日)>に、世界ランキング1位のアンゲリク・ケルバー選手と、同3位のカロリナ・プリスコバ選手が出場を表明しました。

両選手の本大会出場は、アンゲリク・ケルバー選手が6度目、カロリナ・プリスコバ選手が4度目となります。縦横無尽にコートを駆け回り、どんな体制からも打ち返してくる守備力の高さに加えて、近年加わった攻撃的なスタイルで、世界ランキングナンバーワンに君臨するアンゲリク・ケルバー選手。そして186cmの長身にスリと伸びた手足、恵まれた体格から放つサーブを武器に、次期女王との呼び声も高い、カロリナ・プリスコバ選手のプレーを間近で体感できる「東レ パン パシフィック オープンテニストーナメント 2017」に、どうぞご期待ください。

チケットは明日6月15日（木）正午から、各プレイガイドにて先行発売を開始します。また同時にお得なスペシャルチケット及び、S席・A席（いずれもエリア内自由席）の先行発売もいたします。

座席選択が可能ですので、お好みの席を選べるこの機会に是非お買い求めください。

大会概要及びチケット販売の詳細は、オフィシャルサイト（www.toray-ppo.com）でご案内しています。

メディアの方から本資料に関するお問合せ先

東レ パン パシフィック オープンテニス 広報事務局

TEL 03-3219-5750 E-mail: press@toray-ppo.com（担当：長妻、小林）

大会に関するお問い合わせ先

東レ パン パシフィック オープンテニス 事務局

TEL 03-3433-6780（平日10時～17時） E-mail: info@toray-ppo.com

<選手プロフィール>

*世界ランキングは 2017 年 6 月 12 日付

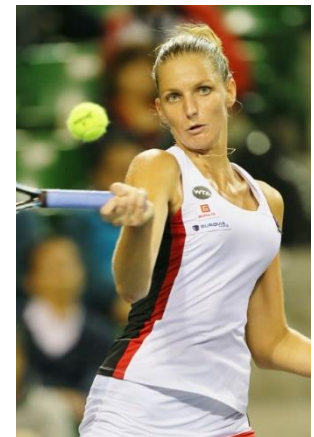
■ アンゲリク・ケルバー (Angelique Kerber)

国籍： ドイツ (GER)
世界ランキング： 1 位
(自己最高ランキング 1 位 *2017 年 6 月 12 日付)
生年月日： 1988 年 1 月 18 日 (29 才)
身長/体重： 173cm/68kg
プレースタイル： 左利き (バックハンドは両手打ち)
主な戦績： 東レ PPO テニス 準優勝 (2013 年)
東レ PPO テニスベスト 4 (2014 年、2012 年)
全豪オープン優勝 (2016 年)
全米オープン優勝 (2016 年)
ウィンブルドン準優勝 (2016 年)
全米オープンベスト 4 (2011 年)
全仏オープンベスト 8 (2012 年)
ウィンブルドンベスト 8 (2014 年)



■ カロリナ・プリスコバ (Karolina Pliskova)

国籍： チェコ
世界ランキング： 3 位
(自己最高ランキング： 3 位 *2017 年 6 月 12 日付)
生年月日： 1992 年 3 月 21 日 (25 才)
身長/体重： 186cm/72kg
プレースタイル： 右利き (バックハンドは両手打ち)
主な戦績： 全米オープン準優勝 (2016 年)
全仏オープンベスト 4 (2017 年)
全豪オープンベスト 8 (2017 年)
全豪オープン 3 回戦 (2016 年、2015 年)
全米オープン 3 回戦 (2014 年)



<大会開催概要>

- 大会名称： 東レ パン パシフィック オープンテニストーナメント
TORAY PAN PACIFIC OPEN TENNIS TOURNAMENT
- 【略称】： 東レ パン パシフィック オープンテニス
TORAY PAN PACIFIC OPEN TENNIS
- 会期： <本戦> 2017 年 9 月 18 日(月・祝)~24 日(日)
<予選> 2017 年 9 月 16 日(土) ~18 日(月・祝) ※18 日は本戦と同時開催
- 会場： 有明コロシアム及び有明テニスの森公園コート
- 競技内容： <本戦> シングルス 28 ドロー ダブルス 16 ドロー
<予選> シングルス 32 ドロー

- 賞金総額： US\$ 1,000,000
- サーフェス： ハードコート（アウトドア）
- チケット： **各プレイガイド先行発売 2017年6月15日（木）12:00～6月23日（金）23:59**
※スペシャルチケット・S席・A席も同時に先行発売開始

e+(イープラス)	http://eplus.jp/toray-ppo/
楽天チケット	http://r-t.jp/toray-ppo
ローソンチケット	http://l-tike.com/sports/toray-ppo/
チケットぴあ	http://w.pia.jp/t/toray-ppo/
Yahoo! チケット	http://r.y-tickets.jp/toray-ppo/
セブンチケット	http://7ticket.jp/sp/toray
CNプレイガイド	http://www.cnplayguide.com/toray-ppo/

※団体に関するお問い合わせ（10名以上）や車椅子席をご利用のお客様は、事前にサンライズプロモーション東京へご連絡ください。
0570-00-3337（全日10時～18時）

一般発売 2017年6月24日（土）10:00～

サンライズプロモーション東京 0570-00-3337（全日10時～18時）

※団体に関するお問い合わせ（10名以上）

※車椅子席をご利用のお客様は、事前にサンライズプロモーション東京にご連絡ください

- 主催： 東レ パン パシフィック オープンテニス実行委員会
- 特別協賛： 東レ株式会社
- オフィシャルスポンサー： グローブライド株式会社 シダックス株式会社 セイコーホールディングス株式会社
- 特別後援： 公益財団法人日本テニス協会
- 公認： Women's Tennis Association (WTA) International Tennis Federation (ITF)
- 協力： 日本女子テニス連盟 公益社団法人日本テニス事業協会 公益社団法人日本プロテニス協会
- 大会オフィシャルサイト： www.toray-ppo.com

1 日券 チケット料金

販売期間：先行発売（先着順）

2017 年 6 月 23 日(金)23 時 59 分時まで

一般発売

2017 年 6 月 24 日（土）10 時より 各試合前日まで

【本戦ドロー：シングルス 28・ダブルス 16】

日時		試合予定	席種	前売価格	当日価格
9月18日(月・祝)		* 予選 3回戦 (本戦出場決定戦) シングルス 1回戦 ダブルス 1回戦	ロイヤルボックス席(フットラム付)	¥14,000	¥14,500
			スーパリア席(フットラム付)	¥13,000	¥13,500
			コートサイド席	¥10,500	¥11,000
			SSエンド席	¥8,000	¥8,500
			SS席	¥6,000	¥6,500
			S席(エリア内自由席)	¥3,000	¥3,500
9月19日(火)	開場 10:00 開始 11:00	シングルス 1回戦 ダブルス 1回戦	A席(エリア内自由席)	¥2,000	¥2,500
			A席(中学生以上大学院生以下)	¥1,500	¥2,000
			A席(4歳~小学生以下)	¥1,000	¥1,500
			車椅子席(ご本人)	¥3,000	¥3,500
			車椅子席(お付添)	¥6,000	¥6,500
9月20日(水)		シングルス 2回戦 ダブルス 1回戦	ロイヤルボックス席(フットラム付)	¥16,000	¥16,500
			スーパリア席(フットラム付)	¥15,000	¥15,500
			コートサイド席	¥12,500	¥13,000
			SSエンド席	¥10,000	¥10,500
			SS席	¥8,000	¥8,500
9月21日(木)		シングルス 2回戦 ダブルス 準々決勝	S席(エリア内自由席)	¥4,000	¥4,500
			A席(エリア内自由席)	¥3,000	¥3,500
			A席(中学生以上大学院生以下)	¥2,000	¥2,500
			A席(4歳~小学生以下)	¥1,000	¥1,500
			車椅子席(ご本人)	¥4,000	¥4,500
			車椅子席(お付添)	¥8,000	¥8,500
9月22日(金)	開場 11:00 開始 12:00	シングルス 準々決勝 ダブルス 準決勝	ロイヤルボックス席(フットラム付)	¥18,000	¥18,500
			スーパリア席(フットラム付)	¥17,000	¥17,500
			コートサイド席	¥14,500	¥15,000
			SSエンド席	¥12,000	¥12,500
			SS席	¥9,000	¥9,500
			S席(エリア内自由席)	¥5,000	¥5,500
			A席(エリア内自由席)	¥3,500	¥4,000
			A席(中学生以上大学院生以下)	¥2,500	¥3,000
			A席(4歳~小学生以下)	¥1,000	¥1,500
			車椅子席(ご本人)	¥4,500	¥5,000
			車椅子席(お付添)	¥9,000	¥9,500
9月23日(土)		シングルス 準決勝 ダブルス 決勝	ロイヤルボックス席(フットラム付)	¥21,000	¥21,500
			スーパリア席(フットラム付)	¥20,000	¥20,500
			コートサイド席	¥17,500	¥18,000
			SSエンド席	¥15,000	¥15,500
			SS席	¥11,000	¥11,500
9月24日(日)		シングルス 決勝 (及びエキシビジョン)	S席(エリア内自由席)	¥6,000	¥6,500
			A席(エリア内自由席)	¥4,000	¥4,500
			A席(中学生以上大学院生以下)	¥2,500	¥3,000
			A席(4歳~小学生以下)	¥1,000	¥1,500
			車椅子席(ご本人)	¥5,500	¥6,000
			車椅子席(お付添)	¥11,000	¥11,500

※予選のチケットは、一般発売日 6 月 24 日（土）から販売となります。

スペシャルチケット S席ペア券 チケット料金

先行販売期間：2017年6月15日(木)12時～6月23日(金)23:59 ※なくなり次第終了

S席(自由席)が2枚セットになった日時指定券です

前売	9月18日(月・祝)	9月19日(火)	9月20日(水)	9月21日(木)	9月22日(金)	9月23日(土)	9月24日(日)
S席(エリア内自由席)	¥5,400	¥5,400	¥7,200	¥7,200	¥9,000	¥10,800	¥10,800

スペシャルチケット S席2日選択券 チケット料金

先行販売期間：2017年6月15日(木)12時～6月23日(金)23:59 ※なくなり次第終了

S席(自由席)が2枚セットになった期間指定券です

9月18日(月・祝)～9月21日(木)	S席(エリア内自由席) ¥6,800
---------------------	--------------------

※期間中お好きな開催日を2日お選びいただけます。2名様で同日に観戦いただくことも可能です。

<本戦について>

※4歳以上有料、3歳以下でも座席が必要な場合は有料となります。

※A席には学生料金、子ども料金がございます。中学生・高校生・大学生・大学院生・専門学校生のお客様は、学生料金、4歳以上小学生以下のお客様は子ども料金を観戦いただけます。ご入場の際、身分証明書をご提示いただく場合がございます。

※ご購入されたチケットは、理由の如何を問わず、取替・変更・キャンセルはお受けできません。

<車椅子席について>

※車椅子席をご利用のお客様はチケットをご購入前、事前にサンライズプロモーション東京にご連絡ください。

(駐車場をご利用される場合は、ご連絡の際お申し出ください。(一般の方は駐車場をご利用いただけません)

その他詳細に関しては、オフィシャルサイト (www.toray-ppo.com) をご確認ください。

<チケットに関するお問合せ先> サンライズプロモーション東京 TEL 0570-00-3337 (全日 10時～18時)