

TOKYU DEPARTMENT STORE NEWS

2017
6

— INDEX —

hugðical	01・02
～知って、考えて、伝えて、つながる、エシカルキャンペーン～	
東急百貨店の贈り物～2017年サマーギフトセンター開設～	03・04
屋上「プレミアムビアガーデン」/「ココエコチャリティー」キャンペーン	05
「HINKA RINKA 銀座」からのお知らせ	06
美術情報	07

【6月の催物スケジュール】

6月	1	2	3	4	5	6	7	8	9	10	11	12	13	14	15	16	17	18	19	20	21	22	23	24	25	26	27	28	29	30		
	木	金	土	日	月	火	水	木	金	土	日	月	火	水	木	金	土	日	月	火	水	木	金	土	日	月	火	水	木	金		
東横店 * 10時～21時																																
西館8階 催物場	夏の婦人ファッション &雑貨バーゲン				2017 サマーギフトセンター																											
					夏のちよつと贅沢 & ヘルシーフードフェア																											
本店 * 10時～19時(地下1階、1階は20時まで、7階く丸善&ジュンク堂書店>は21時まで)																																
3階 イベント サロン	匠大塚				2017 サマーギフトセンター																											
8階 美術画廊	東山 魁夷・加山 又造・ 片岡 球子 版画展				デイヴィッド・クレイン 来日絵画展				清水 航 日本画展				藤田 嗣治の巴里・その軌跡展				蛇子 真理央 油絵展															
									HIROHIKO KOBAYASHI 2017																							
8階 美術 ギャラリー	粉奈 和子 アートジュエリー展				ガラスで遊ぶ夏の茶会				藤田 嗣治の巴里・その軌跡展 内覧会				アール・デコ展																			
吉祥寺店 * 10時～20時																																
8階 催物場	ハワイアンフェスティバル				2017 サマーギフトセンター																											
8階 美術サロン	シャガールと エコール・ド・パリ版画展				猫たちのラブソフィー				杉浦 幹男 油絵展				千住 博 特集				古美術 骨董展															
8階 工芸品 コーナー	21世紀の女神を描く 丁紹光・曾浩 版画展				大場伸之3Dアート展				パート・ド・ヴェール展													西欧 挿絵 版画展										
たまプラーザ店 * 10時～20時																																
3階 催物場	宝飾時計展	ホームワールド バーゲン				2017 サマーギフトセンター																										
	夏の絵画特選展																															
4階 アート サロン	齋藤 悠紀展				レオナルド フジタ展				数内 佐斗司展				石谷 雅詩 日本画展																			

※価格表示はすべて税込みです

株式会社 東急百貨店 秘書広報部

〒150-8019 東京都渋谷区道玄坂 2-24-1 TEL 03-3477-3103(直通) FAX 03-3462-4689

E-mail: kouho@tokyu-dept.co.jp URL http://www.tokyu-dept.co.jp/

TOKYU DEPARTMENT STORE NEWS

■hug & ethical

～知って、考えて、伝えて、つながる、エシカルキャンペーン～

6月1日(木)～14日(水) 各店

地球にやさしい暮らしを考える、エシカルキャンペーンを開催します。H.P.FRANCEが主催する合同展示会「rooms」とタイアップし、エシカルディレクターの坂口氏と当社バイヤーが選んだ、使いたくなる「いまだきロハス」を8つの切り口で紹介します。ショッピングを通じて、環境や社会に貢献してみませんか。



アップサイクル&リサイクル



自然素材



フェアトレード



伝統技術の継承



寄付・雇用創出



オーガニック



産地支援



無駄の削減

※Ethical Fashion Japan監修

本店

<Baby Orgente>

有機・無農薬栽培の野菜と天然だしを使った、無添加の離乳食。とれたての新鮮な野菜を使い、栄養士と一緒にレシピを開発しました。

6月1日(木)～14日(水) 6階 新生児用品売場



「アタ雑貨フェア」

インドネシアに自生する、シダ科の植物「アタ」を使用した雑貨を取り揃えました。手間と時間をかけて作り上げた伝統工芸品です。

6月1日(木)～14日(水) 6階 特設会場



<apples & oranges>

テキスタイルデザイナー、縫製職人、生地工場が手を結び、生地からのモノづくりに取り組んだ、メイド・イン・ジャパンのバッグです。

6月1日(木)～7日(水) 1階 特設会場



東横店

<EFJ store>

グアテマラの織物を使った布小物ブランド<Ilo itoo(イロ・イトー)>、コーヒー豆の麻袋を使ったアップサイクルバッグブランド<KISSACO(キッサコ)>など、エシカルファッションを取り揃えた<EFJ store>が期間限定出店。

6月1日(木)～14日(水) 2階 SHIBUYAスクランブルⅡ イベントステージ2



「rooms ethical selection」

<kapuwa>

インドの伝統である木版プリントで仕上げた天然素材のアイテムは、独特な色彩と心地よいリラックス感が魅力です。

6月1日(木)～14日(水) 1階 SHIBUYAスクランブルⅠ ポップアップステージA



<エシカル ビューティー>

人はもちろん社会や環境にも配慮したビューティーがコンセプト。ソープやオイル、シャンプーなど、メイド・イン・ジャパンのオーガニックコスメを揃えました。

6月1日(木)～14日(水) 1階 SHIBUYAスクランブルⅠ ポップアップステージB



TOKYU DEPARTMENT STORE NEWS

吉祥寺店

<ポルティラ>

なめしにクロムやアルデヒド系の薬品を使わず、草木を主原料にして染色した革の小物を取り揃えました。

6月1日(木)~14日(水) 1階 服飾小物売場



<ムフス>

アマゾンのタグア椰子の種子を使いコンテンポラリーなデザインに仕上げた、ニューヨーク発のアクセサリーブランド。

6月1日(木)~7日(水) 1階 アクセサリー売場



たまプラーザ店

<tuan tuan>

ポップでカラフルなベトナムの飼料袋をリメイク。軽くて丈夫な特性をいかして、バッグや小物をつくりました。

6月1日(木)~14日(水) 1階 正面口 イベントスペース



<mayumi murasawa>

金属を叩いてつくるハンドメイドアクセサリー。それぞれ微妙に表情が異なり、個性的なおしゃれが楽しめます。

6月1日(木)~7日(水) 1階 アクセサリー売場 イベントスペース



インドネシアの森林で伐採された木材を有効利用し、現地の人々が作った小さくて機能的な木工文具。

<magno>

文具5点セット(ペン・カード・レターホルダー、レターオープナー、ミニステープラー、テープディスペンサー、カッター)

10,260円

[取り扱い店舗]東横店、吉祥寺店、たまプラーザ店



人や環境に優しく、きれいでおしゃれ。ロハスな毎日に寄り添うキッチン雑貨を集めました。

「エシカルでおしゃれなキッチン特集」

<マーチソン ヒューム>ディッシュウォッシングリキッド(480ml) 2,376円

<ソイル>ドライイングオブジェクト(調湿剤、珪藻土) 各1,404円

[取り扱い店舗]本店、東横店、吉祥寺店、たまプラーザ店



かながわ名産100選の高座豚と、豊かな自然が育んだ湘南野菜を使った彩り美しいサラダ。

<ローゼンハイム>湘南野菜とかながわ名産100選高座豚の冷シャブサラダ

(100g) 400円

[取り扱い店舗]本店、東横店、吉祥寺店、たまプラーザ店 ほか



スフレケーキのようなしっとりとした食感。淡路島産の防腐剤・ワックス不使用のレモンを使用しました。

<蜂の家>淡路島産レモンのチーズかすてーら

216円

[取り扱い店舗]東横店、二子玉川東急フードショー

TOKYU DEPARTMENT STORE NEWS

■東急百貨店の贈り物～2017年サマーギフトセンター開設～

ここ数年の中元や歳暮ギフトの需要は縮小傾向です。特に送り先を絞り込むことで、一人当たりの受注件数に減少傾向が見られます。一方で、せっかく送る相手には「良い物を送りたい」「喜ばれたい」といった意識が高く、送り先の好みや家族構成に合わせたり、他の人と同じにならないものを選ぶ方が多く、こだわりが感じられるものや、限定の商品が求められています。本年のサマーギフトは、独自性や限定をテーマに、東急百貨店でしか買えないオリジナルギフトの提案を強化しました。当社バイヤーがお取引先と一丸となって作り上げた「極味伝心」シリーズは、どれもこだわりを尽くした自信の逸品です。「花」「涼」「日本」「話題性」の4つをテーマに、この時期ならではの商品を提案します。

【2017サマーギフトセンター 店舗・会期】



5月15日(月)～7月31日(月)17時	インターネット受注
6月 8日(木)～7月19日(水)	本店、ShinQs、吉祥寺店、日吉東急アベニュー
6月 8日(木)～7月18日(火)	東横店
6月 8日(木)～7月26日(水)	たまプラーザ店、レ・シ・ピ町田
6月 1日(木)～7月19日(水)	二子玉川 東急フードショー
6月 1日(木)～7月31日(月)	レ・シ・ピ青葉台

【極味伝心シリーズ】商品一例 ※全て東急百貨店限定商品

「花」～気分が華やぐフラワーモチーフ、フラワー入り

<アンリ・シャルパンティエ>花のテリーヌ・ドゥ・フリユイ 3, 240円

<アンリ・シャルパンティエ>の夏の代表作、テリーヌに見立てた果実たっぷりのゼリー。桃とさくらんぼにはローズフレーバーのゼリーを、オレンジとグレープフルーツにはレモングラスのフレーバーのゼリーを組み合わせました。



<パティスリー レザネフォール>フレッシュゼリーセレクション 4, 968円 ※500セット限定

気鋭の菊地賢一シェフが花の美しさをフレッシュなゼリーで表現。ライチとグレープフルーツ、桃とグレープ、オレンジとマスカット。果実を絶妙に組み合わせ、花形のチョコレートで飾った2層のゼリーに仕上げました。



「涼」～涼しさを感じる透明感、グラデーシオン

【京都】<下鴨茶寮>花葛きり 4, 212円

下鴨神社ゆかりの茶懐石の名門が贈る、古都の夏風情を映した甘味。茶懐石の風流を伝える花葛きり。上質な本葛を贅沢に使った、涼やかな舌ざわりとなめらかなのどごしが自慢です。京都の老舗「林孝太郎造酢」の黒蜜と、この夏のために用意した限定の柚子蜜を添えました。



TOKYU DEPARTMENT STORE NEWS

〔京都〕<京・料亭 わらびの里>料亭のわらび餅 3, 240円

音羽川のせせらぎ響く京都・洛東の名料亭が趣向をこらしたわらび餅。素材にこだわり、料亭の技を駆使した清涼感あふれるおいしさ。国産本わらび粉を使い、弾力のある食感に仕上げました。昔ながらのわらび餅と、四国産の柚子や生姜の風味をきかせたわらび餅の詰め合わせです。



<和楽紅屋>きよみオレンジゼリー 4, 320円 ※300セット限定

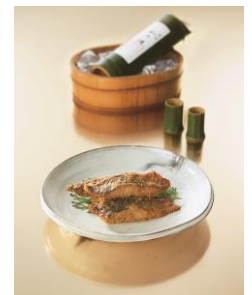
とろけるような食感と、上品な甘みの有田産温州みかんを丸ごとひとつ。爽やかな味わいの贅沢なゼリーに仕上げました。生産者を限定した温州みかんと、国産の清美オレンジの果汁を使ったゼリーに包まれた温州みかんの果実が絶妙。辻口博啓シェフが手掛ける“和”スイーツ専門店が贈るおいしさです。



「日本」～「日本産」「日本の老舗(伝統)」「日本の美味しいもの」

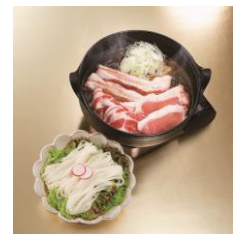
〔京都〕<紫野和久傳>ぬか糍漬け 5, 400円 ※200セット限定

農薬を使わずに育てた米のぬかと塩糍をあわせてぬか糍に、旬の味覚、すずきを漬け込みました。京の料亭<和久傳>の流れを汲むおもたせの店<紫野和久傳>が贈る美味です。ぬか糍を少し残して焼き上げれば、香ばしい風味に。残ったぬか糍には、お好みで肉や根菜を漬けて楽しめます。



〔鹿児島〕<割烹山映>黒豚 豚すきセット 10, 800円

肉質はやわらかく、あっさりとしていながら、コク深い旨みと甘みが自慢の「かごしま黒豚さつま」を特製の割り下でいただく老舗割烹<山映>名物のすき焼きです。締めにはいただくもっちりとしたお米のうどんとセットにしました。



「話題性」～有名ブランド同士のコラボ、組み合わせ、限定品

<ブルガリ イル・チョコレート>トルティーノ 4, 451円

贅を尽くした宝飾品で名高い<ブルガリ>が手掛けるチョコレートショップならではの美味。爽やかなベルガモットのコンフィチュールを希少なクリオ口種のカカオ豆を使ったイタリア製のロー・チョコレートのガナッシュでつつみました。



<福砂屋> × <とらや>フクサヤキューブ・夏小型羊羹・水羊羹詰合せ

4, 601円 ※1, 200セット限定

一人の職人が「手わざ」で仕上げる伝統のカステラを、おしゃれな小箱に詰めたフクサヤキューブ。伝統の味をそのままに携帯にも便利な小型羊羹や、コクのある味わいで愛される老舗の夏の風物詩、水羊羹。老舗が誇る趣向を凝らした銘菓を詰め合わせました。



TOKYU DEPARTMENT STORE NEWS

■屋上「プレミアムビアガーデン」

6月1日(木)～9月10日(日) ※予定 本店屋上

奥浜にある東急百貨店本店の屋上に、ゆったりとくつろげるプレミアムビアガーデンをオープンします。本店屋上で養蜂した渋谷ハチミツを使った「ブルーチーズのピザ 渋谷ハチミツ添え」や、鎌倉野菜を使った「鎌倉野菜のシーザーサラダ」、「鎌倉産朝採れ枝豆」などこだわりのメニューをビールと一緒に提供します。

[メニュー一例]

4,980円コース(2時間飲み放題付)

鎌倉野菜のシーザーサラダ、生ハムとサラミ盛り合せ、マルゲリータピザ、エイジングビーフ、パスタ

◇飲み放題ドリンクメニュー例

生ビール、ワイン(赤・白)、

ハイボール、カクテル、ソフトドリンク



「サントリーサンゴリアス」イベント

日時:6月10日(土) 16:00から

参加条件:サンゴリアス限定メニューをご予約のお客さま

ラグビートップチーム「サントリーサンゴリアス」の選手によるトークイベントを開催。じゃんけん大会、テーブルごとの握手&写真撮影も実施します。

サンゴリアス限定メニュー(2時間飲み放題付) 3,580円

鎌倉野菜のシーザーサラダ、からあげ&ポテト、マルゲリータピザ、ソーセージの盛り合せ



【営業概要】

店名:屋上 プレミアムビアガーデン

会場:本店 屋上

営業期間:6月1日(木)～9月10日(日) ※予定

営業時間:平日 17:00～22:30、土・日・祝 15:00～22:30

(最終入場 21:30、ラストオーダー 21:45)

※雨天・強風の場合は、中止させていただく場合もございます。

座席数:屋外 180席

予約・お問い合わせ:080-8920-0672

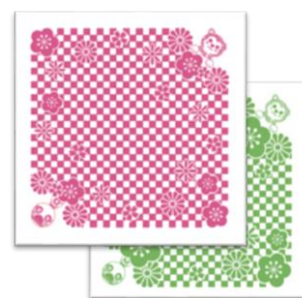
03-3477-3478(レストラン デミ)

■「ココエコチャリティー」キャンペーン

6月1日(木)から

多摩川の環境保全活動の支援を目的として、2010年から実施しているココエコチャリティーキャンペーン。本年のグッズは、「東横ハチ公 豆てぬぐい」です。ハンカチ、ふきん、ランチョンマットなどさまざまな場面で使える正方形の手拭いに、日本の古典模様にも風情ある花々、梅・桜・菊の文様をあしらいました。

※オリジナルチャリティーグッズの商品の売上金の一部は、「美しい多摩川フォーラム」を通じて、多摩川の環境保全活動に役立てられます。



【キャンペーン概要】

販売グッズ・金額 東横ハチ公 豆てぬぐい(綿100%、約34×34cm) 各200円

販売期間 6月1日(木)から ※なくなり次第終了

販売店舗 本店、東横店、ShinQs、吉祥寺店、たまプラーザ店、二子玉川 東急フードショー、町田東急ツインズ、日吉東急アベニュー、レ・シ・ピ青葉台、mikke

寄付金送付先 「美しい多摩川フォーラム」

TOKYU DEPARTMENT STORE NEWS

■「HINKA RINKA 銀座」からのお知らせ ～「バイヤーズセレクション」&「話題商品(期間限定)」～

「キモチストア」をコンセプトに、高揚感や憧れ、そして共感などの気持ちを創出する「HINKA RINKA 銀座」から、当社バイヤーのこの時期おすすめの商品と今月のおすすめスイーツを紹介します。また、常に話題の商品を展開する期間限定コーナーには、北欧商品を中心に選りすぐりのアイテムをセレクトした雑貨専門店が出店いたします。

ヒンカリンカオリジナル

＜パラリンアートグッズ＞ 1st(3階)

【商品の一例】iPhoneケース 6,480円

「HINKA RINKA 銀座」には、一般社団法人障がい者自立支援機構＜パラリンアート＞登録の、女性6名のアーティストの作品が館内随所に取り入れられています。店内の環境装飾をアーティスティックに演出し、各アーティストが手掛ける“キモチ”をプロダクト化した、パラリンアートアイテムを展開しています。



バイヤーズセレクション

＜Roberta Pieri＞ 2nd(4階)

バッグ(手前) 25,920円 バッグ(奥) 27,000円

収納性と撥水性に優れたイタリア、トスカーナのブランド。高品質の糸、レザー、独自のテキスタイルを使用したバッグは、型崩れしにくく日常使いに最適。日本の畳にインスパイアされたTATAMIのシリーズが人気です。



期間限定ショップ・商品

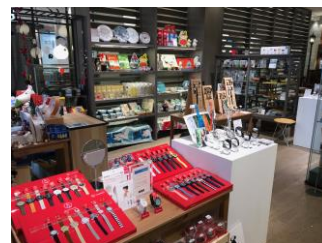
＜three for free＞ 6月1日(木)～14日(水) 1st(3階)

テトラポットの形をしたポーチや、コーディネートに取り入れやすいバッグなど、普段使いにもトラベルにも使いやすい＜three for free＞が期間限定で出店します。随所にテーマの三角形をモチーフにしたギミックの効いた統一感のあるデザインが特徴的。



＜北欧雑貨+＞ 3rd(5階)

北欧商品を中心としたインポートメーカーがセレクトした、選りすぐりのアイテムが揃う雑貨専門店。ウォッチブランド＜POS+(ポスト)＞をはじめ、デンマークモビールやインテリア雑貨、王室御用達商品など、愛着をもって使い続けたい北欧商品を、多数ご用意しています。



マンスリースイーツ

＜パティスリー レザネフォール＞ 2nd(4階)

フレッシュールマント 518円

ミントのムースとチョコレートビスキュイの組み合わせ。初夏にぴったりのさわやかな色で、すっきりしたムースケーキです。スイーツで初夏の味わいをお楽しみください。



TOKYU DEPARTMENT STORE NEWS

■美術情報

東山 魁夷・加山 又造・片岡 球子 版画展 本店8階美術画廊

会期 6月1日(木)～7日(水) ※最終日は17時閉場

内容 日本各地の自然と風景に真摯な眼差しで向き合い、詩情豊かに描き続けた東山魁夷。日本画の伝統を踏まえつつ、西洋美術的な表現を取り入れ、繊細な線と様式美で独自の世界を構築した加山又造。力強い筆致と鮮やかな色彩、独創的な構図で103歳まで富士山に情熱を注ぎ描き続けた片岡球子。今回は、文化勲章受章作家3人の版画作品、約30点を展示販売いたします。



「朝雲」

藤田 嗣治の巴里・その軌跡展 本店8階美術画廊

会期 6月22日(木)～28日(水) ※最終日は17時閉場

内容 1913年にフランスに渡った藤田嗣治。20世紀初頭のフランスで、エコールドパリを代表する日本人画家として活躍し、その類い稀な才能を発揮いたしました。今回は、フランス・パリに愛された画家・藤田嗣治が当時のヨーロッパの人々を驚かせた、線の美しさが表現された作品、約40点を展示販売いたします。



「ヴェールを被る女性」

シャガールとエコール・ド・パリ 版画展 吉祥寺店8階美術サロン

会期 6月1日(木)～7日(水) ※最終日は17時閉場

内容 「愛と詩情を」を描いたシャガールが熱心に制作に取り組んだ、リトグラフ作品を中心に新しい芸術表現を求め、1920年代のパリに世界中から集まり、エコールドパリと呼ばれた芸術家たち。ピカソ、ユトリロ、藤田嗣治、ルオーなどの版画作品、約40点を展示販売いたします。



「画家とその二重像」

籾内 左斗司展 たまプラーザ店4階アートサロン

会期 6月22日(木)～28日(水) ※最終日は17時閉場

内容 奈良県の公式キャラクターせんとかんのデザインを手掛け、また最近では都内に公式ギャラリーをオープンさせるなど精力的な活動を続ける籾内左斗司。ユーモアと鋭い機知を自愛に満ちた独特な世界で描く作品は、国内はもとより海外にも多くのファンをもつ。新作のブロンズ作品ならびにブロンズコレクション、約40点を展示販売いたします。



「金雲 追風童子」