

**駅すばモール、宮城県・南三陸地域を応援！  
商品販売で東日本大震災からの完全復興を後押し  
南三陸地域の人々に独自インタビューしたPR動画も制作・公開！**

乗り換え案内サービス「駅すばあと」を提供する株式会社ヴァル研究所（本社：東京都杉並区、代表取締役：太田 信夫）は2017年3月10日（金）、地域のいいモノ・コトを販売する「駅すばモール」にて東日本大震災で被災された宮城県・南三陸地域の商品の取り扱いを開始し、「南三陸さんさん商店街（2017年3月3日（金）オープン）」など復興に向けて進む現地の方々を応援します。



PR 動画「駅すばモール×南三陸『未来に向けて』」の一部カット（1）

東日本大震災の被災地のひとつ、宮城県・南三陸地域では、2017年3月3日（金）より飲食や鮮魚、理美容などの店が28店舗集まる「南三陸さんさん商店街」がオープンされました。

この2017年は震災から6年目にあたる年ですが、南三陸地域の復興はまだ道半ばです。

そこで、地域のいいモノ・コトを販売する「駅すばモール」では、これからの未来と完全復興に向けて、南三陸地域を応援するべく、南三陸地域の特産品や名産品などの取り扱いを、2017年3月10日（金）より開始します。また、これにあわせ、南三陸地域の風景と地域の方々への駅すばモール独自のインタビューを撮影したPR動画「駅すばモール×南三陸『未来に向けて』」を公開します。

ヴァル研究所では、今後も「駅すばモール」を通じてさまざまな地域を取り上げ、地域の方々と一体となって魅力の発信や新たな魅力の創出、そして送客支援に取り組んでまいります。

「駅すばモール」：<https://ekispamall.net/>

駅すばモール×南三陸「未来に向けて」：<https://youtu.be/YD4ZG-oIVFs>

## ■宮城県・南三陸地域の商品取り扱いについて

今回の「駅すばモール」での宮城県・南三陸地域の取り扱いのきっかけは、駅すばモール担当者が実際に南三陸町を訪れたことに始まります。現地に訪れ、まだまだ復興半ばであること、まだあの震災は終わっていないことを実感し、そして震災から立ち上がり懸命に頑張る地域の人々を見て、「『駅すばモール』を通じて少しでも応援したり、地域を盛り上げたりすることができれば」と思い始動しました。

初回では、震災前は養殖業を営まれていた阿部民子さんが代表を務める「たみこの海パック」の「たみこの海パック 駅すばモールオリジナルセット」や、津波で大きな被害を受けた漁船・金比羅丸の「【期間限定】塩蔵わかめと生わかめしゃぶしゃぶセット」などの海の幸のほか、南三陸町で津波に遭った工藤真弓さん手作りの紙芝居が絵本化された『つなみのえほん-ぼくのふるさと-』などを販売します。

今後も商品の拡充や、南三陸地域の特集ページを制作・公開するなどして、南三陸地域に実際に足を運んでみたくなるようなモノ・コトをお届けします。

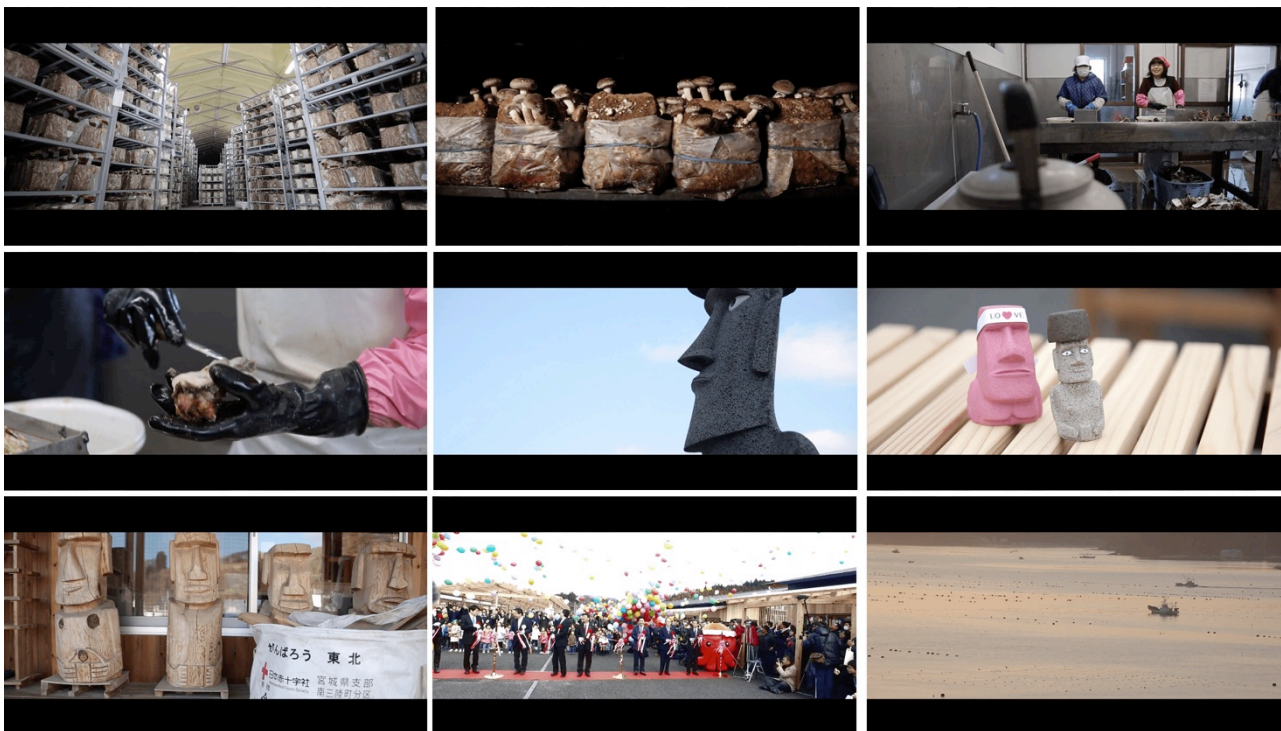
## ■PR 動画「駅すばモール×南三陸『未来に向けて』」について

南三陸地域の美しい自然、復興しつつある街並みや“世界で初めてイースター島から贈られたモアイ像”をきっかけに事業を開始した南三陸モアイファミリーの柳井謙一さん、たみこの海パックの阿部民子さん、菌床栽培椎茸の生産・加工・販売を行う株式会社椎彩社の高橋浩幸さんに独自インタビューした映像をまとめています。

動画タイトル：駅すばモール×南三陸「未来に向けて」

動画公開日：2017年3月10日（金）

動画URL：<https://youtu.be/YD4ZG-oIVFs>



PR 動画「駅すばモール×南三陸『未来に向けて』」の一部カット (2)

## ■取扱商品一例（2017年3月10日（金）時点）

ご飯がすすむ！  
駅すばモールオリジナルセット



【期間限定】  
塩蔵わかめと生わかめしゃぶしゃぶセット



『つなみのえほん-ぼくのふるさと-』



### <ご飯がすすむ！駅すばモールオリジナルセット>

地元南三陸を知り尽くした「たみこの海パック」代表の阿部民子さんがセレクトした、「駅すばモール」限定の南三陸産の海鮮詰め合わせセットです。

商品ページ：[https://ekispamall.net/products/detail.php?product\\_id=250](https://ekispamall.net/products/detail.php?product_id=250)

価格：8,640円（税込）

販売元：たみこの海パック

商品内容：冷凍あわび2杯、イクラ海鮮漬300g、伊達の銀150g、さんまの佃煮200g、塩蔵わかめ100g

### <【期間限定】塩蔵わかめと生わかめしゃぶしゃぶセット>

漁船・金比羅丸で収穫、加工された、最高級の「三陸わかめ」をしゃぶしゃぶで楽しめる期間限定のセットです。

商品ページ：[https://ekispamall.net/products/detail.php?product\\_id=251](https://ekispamall.net/products/detail.php?product_id=251)

価格：2,500円（税込）

販売元：金比羅丸

商品内容：塩蔵わかめ200g、茎わかめ200g、生わかめ400g、生めかぶ300g

### <『つなみのえほん-ぼくのふるさと-』>

津波が鳥居の手前で止まった奇跡の神社、上山八幡宮の工藤真弓さんによる絵本作品です。南三陸町で津波に遭遇した作者自らの手作り紙芝居『ぼくのふるさと』が絵本化されました。

商品ページ：[https://ekispamall.net/products/detail.php?product\\_id=220](https://ekispamall.net/products/detail.php?product_id=220)

価格：1,296円（税込）

販売元：上山八幡宮 工藤真弓

商品内容：書籍（B5判・上製・46頁）

## ■「駅すばモール」について

「駅すばモール」は、地域に根ざし、地域の人々に愛されつつ日々の暮らしを支えているモノやコトを紹介し販売するO2O型ECサイトです。2016年6月29日（水）にオープンし、まだ注目されていない地域を支える“いいもの”を、全国のみなさまのもとにお届けしています。

現在は南三陸地域、会津地域、わたらせ渓谷鐵道やJR只見線の沿線地域などを取り扱っています。今後も列車の運転体験などの体験商品や、地域とコラボした「駅すばモール」限定商品の企画、販売を行ってまいります。

「駅すばモール」：<https://ekispamall.net/>

## ■株式会社ヴァル研究所について

1988年にMS-DOS版の経路検索システム「駅すぱあと」を発売して以降、全国の公共交通機関データと高い信頼性をベースにさまざまな法人向け、個人向け製品・サービスを展開しています。

商号 : 株式会社ヴァル研究所

代表取締役 : 太田 信夫

所在地 : 東京都杉並区高円寺北 2-3-17

設立年月日 : 1976年7月26日

企業サイト : <http://www.val.co.jp/>

※記載されている会社名、製品・サービス名は各社の登録商標または商標です。

※仕様や提供内容については予告なく変更となる場合があります。

### 【本リリースに関するお問い合わせ先】

株式会社ヴァル研究所 ソリューション事業部 広報担当 : 福井 滯菜

TEL : 03-5373-3529 FAX : 03-5373-3510 MAIL : [pr-office@val.co.jp](mailto:pr-office@val.co.jp)