

**T&G が手がけるホテル第1号 「TRUNK(HOTEL) (トランク ホテル) 」  
5月13日にグランドオープンが決定  
～ 宿泊は3月1日より専用サイトにて予約受付開始 ～**

全国でウェディングプロデュースを手がける婚礼大手の株式会社テイクアンドギヴ・ニーズ（本社：東京都品川区 代表取締役社長：岩瀬 賢治 以下、T&G）は、T&G 初のホテルとなる「TRUNK(HOTEL) (トランク ホテル)」を渋谷区 原宿・神宮前に2017年5月13日（土）にグランドオープンいたします。

**◆ TRUNK(HOTEL)は、日本にこれまでなかった「全く新しいホテル」**

2020年を前に、より一層、世界中の旅行者から注目が集まる世界都市・東京。2017年5月、その中心部である渋谷にこれまでにない全く新しいホテルが誕生します。地上4階、地下1階の館内には客室、レストラン、ショップ、ラウンジが揃い、あらゆる人を受け入れるオープンな空間が広がります。TRUNK(HOTEL)は、「ENVIRONMENT（環境）」「LOCAL FIRST（ローカル優先主義）」「DIVERSITY（多様性）」「HEALTH（健康）」「CULTURE（文化）」という5つのカテゴリーに注力しながら、「自分らしく、無理せず等身大で、社会的な目的を持って生活すること」という「ソーシャライジング」をコンセプトにしたこれまでにないホテルです。建設地である渋谷区 原宿・神宮前という場所は、高度経済成長期以降、常に情報発信地であり続けており、様々な文化を育んできた歴史を持ちます。情報感度の高い日本人のみならず、近年は多くの訪日外国人が訪れており、現在でも変わらず注目度の高いエリアです。TRUNK(HOTEL)は「ソーシャライジング」というコンセプトで、渋谷の地から新しい文化を発信していきます。

**◆ 3月1日（水）より、専用サイトにて宿泊予約を受付開始**

5月のグランドオープンに先立ち、3月1日（水）より、宿泊予約専用サイトをオープンいたします。TRUNK(HOTEL)では、お一人でのご利用に最適なスタンダードなタイプから、大人数でのご利用にも適したスイートルームまで、7タイプ・全15室を備えており、様々な目的に対応いたします。

宿泊予約専用サイト：<https://trunk-hotel.com/stay/>

T&GはTRUNK(HOTEL)をソーシャライジングの発信拠点と位置付け、これまでにない新しい価値を生み出していくことを目指してまいります。

---

## < 施設概要 >

### ◆ TRUNK(STAY) | 客室 : 全15室

シングルルームからテラスやキッチン付きのスイートまで多様な種類の滞在が可能。ソーシャライジングを体現したオリジナルアイテムでこだわりを表現。部屋ごとに異なるコンセプトのアートワークやインテリアを楽しめる。

- テラス スイート 140 m<sup>2</sup>+テラス 70 m<sup>2</sup>
- ダイニング スイート 82 m<sup>2</sup>+ロフト 10 m<sup>2</sup>
- リビング スイート 55 m<sup>2</sup>+ロフト 10 m<sup>2</sup>
- バルコニー ジュニア スイート 45 m<sup>2</sup>+バルコニー30 m<sup>2</sup>
- スタンダード+ロフト 30 m<sup>2</sup>+ロフト 5 m<sup>2</sup>
- スタンダード+バルコニー 20 m<sup>2</sup>+バルコニー5 m<sup>2</sup>
- スタンダード 20 m<sup>2</sup>

### ◆ TRUNK(LOUNGE) | ロビーラウンジ

多様な人が集まる TRUNK(HOTEL)の顔となるスペース。昼間はノマドワーカーらが利用し、夜はパーティやイベントに参加するクリエイティブな人々が集う場に。

### ◆ TRUNK(STORE) | ショップ

ショッピング（消費）を通じて自然に気軽に、等身大の社会貢献ができるショップ。人と地球に優しいオーガニックのお弁当やリサイクル陶器のマグカップまで。日常に溶け込む魅力的なプロダクトを発信していく。

### ◆ TRUNK(KITCHEN) | レストラン

TRUNK(HOTEL)のオールデイダイニング。個室やテラス席を備え、様々な使い方に対応する。

### ◆ TRUNK(KUSHI) | 串焼き屋

渋谷のソウルフードである串焼き。眺めの良いテラスで立ち飲みスタイルで楽しむ。

### ◆ 101(POP-UP) | エキシビションスペース

シーズンごとにテーマが入れ替わるエキシビションスペース。人々が行き来する一番賑やかな、目立つ場所に存在し、様々な用途で使うことができる。

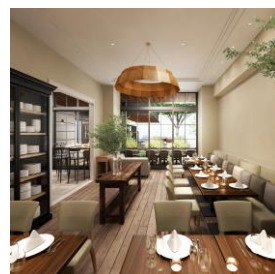
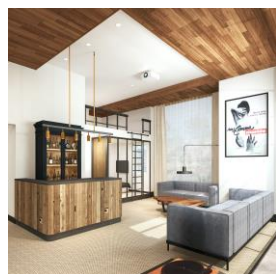
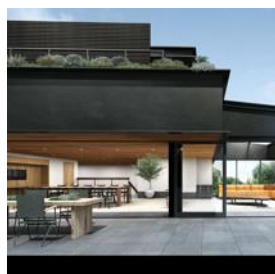
### ◆ BANQUET | バンケット : 4タイプ

- ONDEN | 265 m<sup>2</sup>
- MORI | 170 m<sup>2</sup>
- KEYAKI | 145 m<sup>2</sup>
- SORANIWA | 140 m<sup>2</sup>

### ◆ CHAPEL | チャペル : 1タイプ

- 95 m<sup>2</sup>

< イメージパース >



| 1 段目 : TRUNK(HOTEL) 外観

| 2 段目 : 客室

| 3 段目 : (左から) TRUNK(LOUNGE) / TRUNK(KITCHEN) / TRUNK(KUSHI)

| 4 段目 : (左から) ONDEN / MORI / KEYAKI / SORANIWA

## ● ソーシャライジングとは

ソーシャライジングとは、自分らしく、無理せず等身大で、社会的な目的を持って生活すること。近年、豊かさに対する価値観の変化により、人のため、社会のためになりたいと考えている人が増えていますが、その想いを行動に移している人はそう多くはありません。それは、「社会貢献」というものが、「面倒」「辛そう」「責任が重い」「周りの目が気になる」「ダサイ」といったマイナスイメージや不安感を持っているからではないでしょうか。一般的にイメージされる社会貢献事例といえば、「寄付」「募金」「ゴミ拾い」「震災復興の手伝い」などが中心ですが、多くの人は社会貢献の方法を他に知らないだけではないかと思えます。日本には「人のため、社会のためになりたい」という想いを簡単に実行に移せるソリューションがないことが課題ではないかと考えています。社会貢献のイメージを変え、誰しもが自らのライフスタイルの中で無理なくできる社会貢献の事例を増やすこと。今こそ『ソーシャライジング』という考え方が求められていると私たちは考えます。個人も、企業も、団体も、すべての人たちが『ソーシャライジング』を体現したライフスタイルを送ることで、世代を超えて持続可能な社会の実現を目指します。

TRUNK(HOTEL)は、「ENVIRONMENT（環境）」「LOCAL FIRST（ローカル優先主義）」「DIVERSITY（多様性）」「HEALTH（健康）」「CULTURE（文化）」という5つのカテゴリーに注力して『ソーシャライジング』を体現していきます。「人のため、社会のためになりたい」という想いを誰もが等身大で行動に移せる、持続可能でグッドテイストな社会貢献のソリューションを提供します。

※社会とは：人間が集まって共同生活を営む際に、人々の関係の総体が一つの輪郭をもって現れる場合の、その集団。その諸集団の総和から成る包括的複合体をもいう。（新村出 編「広辞苑 第六版」岩波書店より）

## ●施設概要

名称	TRUNK(HOTEL)（トランク ホテル）
所在地	〒150-0001 東京都渋谷区神宮前 5 丁目 31 番
敷地面積	2,794.24 m <sup>2</sup>
延床面積	5106.36 m <sup>2</sup> （ホテル棟 2977.23m <sup>2</sup> ブライダル棟 2129.13m <sup>2</sup> ）
構造・規模	地上 4 階地下 1 階建て
客室数	客室数 15 室
契約形態	定期建物賃貸借契約
開業日	平成 29 年 5 月 13 日（土）
アクセス	「渋谷駅」徒歩 7 分（東京メトロ銀座線・半蔵門線・副都心線、JR、東急東横線・田園都市線） 「明治神宮前 / 原宿駅」徒歩 6 分（東京メトロ千代田線・副都心線・JR） 「表参道駅」徒歩 10 分（東京メトロ千代田線・銀座線・半蔵門線）
公式サイト	<a href="https://trunk-hotel.com/">https://trunk-hotel.com/</a>
宿泊予約専用サイト	<a href="https://trunk-hotel.com/stay/">https://trunk-hotel.com/stay/</a>