

ダンドルボード岩盤浴の特徴



●設備費が安い

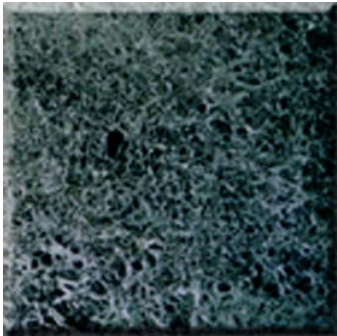
他社の岩盤浴設備に比べて安く施工できます。

●優れた性能

1. マイナスイオン測定値が高い。
2. ゲルマニウム原石を使用。
3. 立ち上がり石材表面温度性格制御。

●維持費が安い

石材の厚さが薄い(弊社16ミリ・他社65ミリ)ので、岩盤温度の立ち上がりが非常に早く、また岩盤表面温度を保つための余分なパワーが必要ありません。



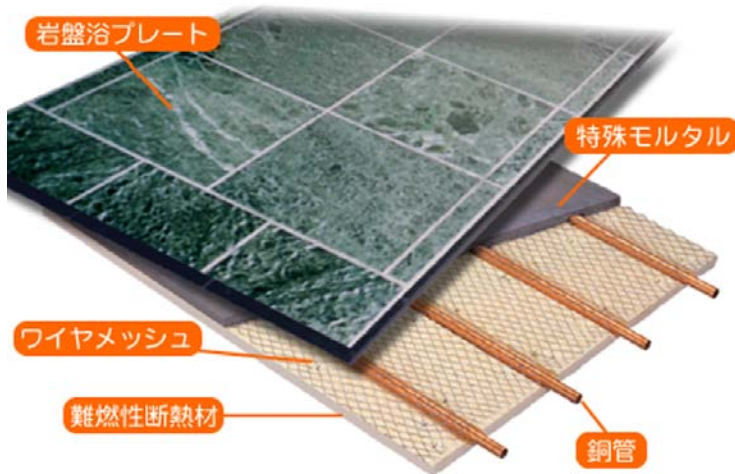
幸運の石

●工期が短い

他社の岩盤浴施工期間の1/2から1/3です。一体型パネル工法なので現場作業が少なく工期が短い。

●高い耐久性

岩盤浴には岩盤を暖める床暖房が必要です。鋼管15.88φ、芯心90ミリの自社製専用パネルを使用し高い耐久性を発揮します。



ダンドルボードの床暖房について

大径銅管を蓄熱性の高い石材(特殊モルタル)で囲み、断熱材を加えた一体構造。温水の熱を効率的に蓄熱、放熱させるので、ボイラーの運転を短くすることができ、燃料費も少なく経済的です。