

耐水性

# アクアの

## コンクリート表面凝結遅延剤2工法

### 1 タイル剥離・剥落防止の コンクリート下地処理(目あらし)

特許申請中

## リターダ工法

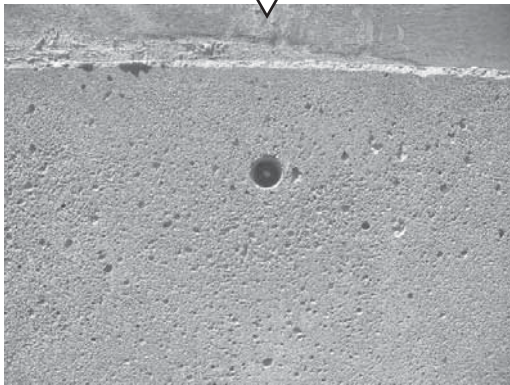
- ① 超高強度コンクリートのタイル下地処理に最適!
- ② 狭い足場でもラクラク
- ③ 熟練者の必要なし



① 型枠に凝結遅延剤を塗布



② 洗い出し



【タイル下地の目あらし】

特  
徴

- ① 緻密な粗面のため、強力なグリップ!
- ② 熟練技術を必要としない
- ③ 100N/mm<sup>2</sup>以上のコンクリート強度もOK!
- ④ 狭い足場もOK!
- ⑤ 作業の安全性抜群!
- ⑥ 1日あたりの施工量に制限なし
- ⑦ 高額な機材は一切なし

### 2 ビルディング外壁に 写真や図柄を転写する技法

特許申請中

## フォトクリート

- ① 設計の自由度が増すオーダーメイドの外壁意匠!
- ② 写真や図柄をコンクリートに転写
- ③ 分割すれば外壁全体に転写可能



② コンクリートを打設。脱型



③ 洗い出し



【コンクリートに転写】

販売 株式会社 アクア

東京都中野区大和町 3-40-14  
TEL: 03-5356-9000 FAX: 03-3223-2585

企画 (株) アクア

aqua.s@y3.dion.ne.jp  
http://www.k4.dion.ne.jp/aqua.s/